

Carex remota – ostřice řídkoklasá

Těžiště areálu leží v Evropě, kterou přesahuje do severní Afriky, Turecka, na Kavkaz a do severního Íránu, také na ostrov Newfoundland. Ve střední Evropě patří k častým druhům ostřic. Je zde nalézána od nížin až do hor. Rovněž na Šumavě patří k dosti běžným druhům. Roste – s různou frekvencí – téměř v celém pohoří na české, bavorské i hornorakouské straně. Stanovištěm jsou lesní prameniště a potoční nivy, preferuje především živnější substráty.

Carex remota – Winkel-Segge

Těžiště areálu leží v Evropě, kterou přesahuje do severní Afriky, Turecka, na Kavkaz a do severního Íránu, také na ostrov Newfoundland. Ve střední Evropě patří k častým druhům ostřic. Je zde nalézána od nížin až do hor. Rovněž na Šumavě patří k dosti běžným druhům. Roste – s různou frekvencí – téměř v celém pohoří na české, bavorské i hornorakouské straně. Stanovištěm jsou lesní prameniště a potoční nivy, preferuje především živnější substráty.

Červený seznam Šumavy/Rote Liste des Böhmerwaldes

LC (Least Concern/Neohrožené/Nicht gefährdet)

Literatura/Literatur



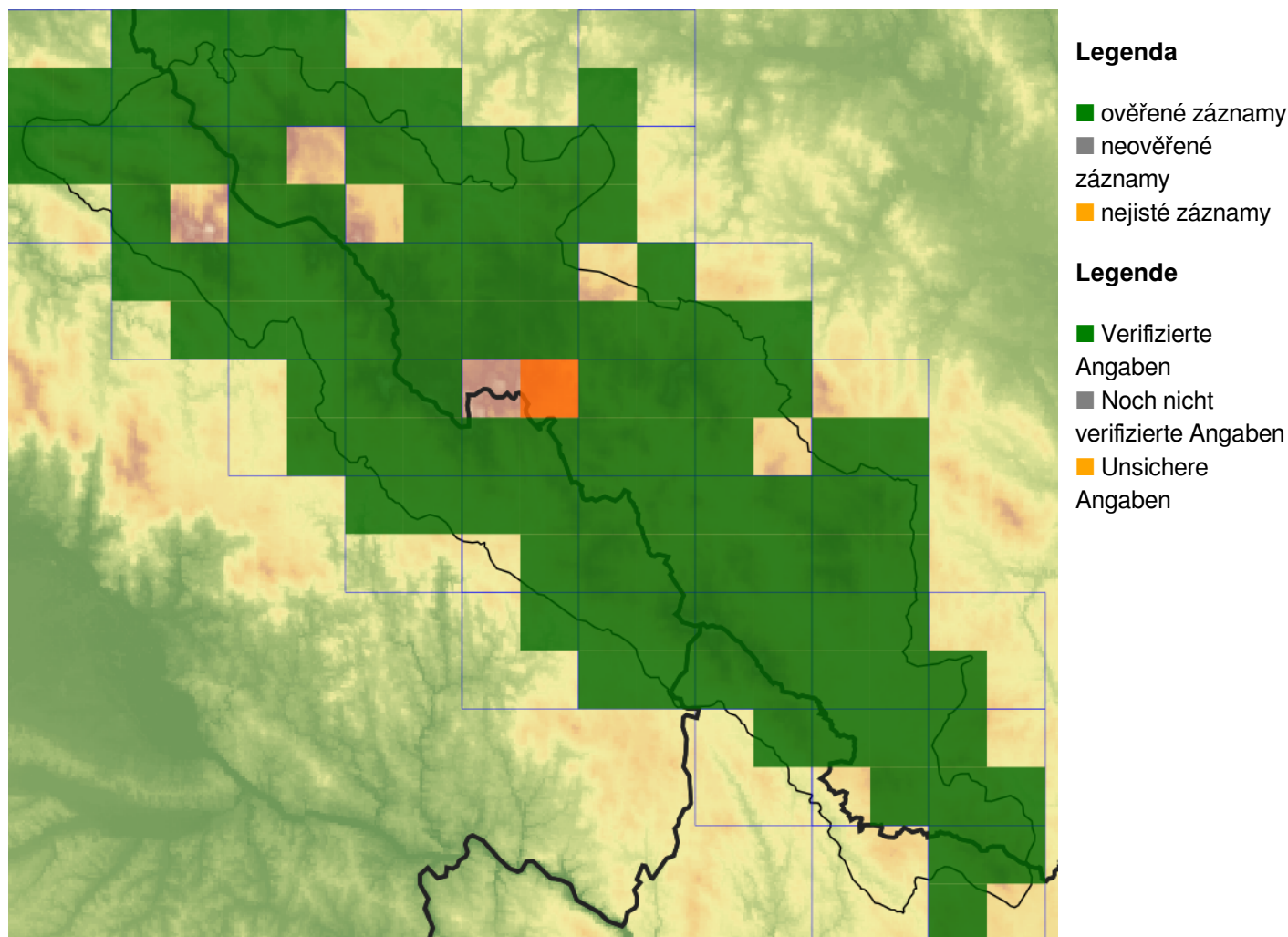
**Europäische Union
Evropská unie**
Europäischer Fonds für
regionale Entwicklung
Evropský fond pro
regionální rozvoj



Ziel ETZ | Cíl EÚS
Freistaat Bayern –
Tschechische Republik
Česká republika –
Svobodný stát Bavorsko
2014 – 2020 (INTERREG V)



Mapa rozšíření/Erweiterungskarte



© Květena Šumavy/Flora des Böhmerwaldes 24/04/2026

Data o rozšíření rostlin pochází z Databáze české flóry a vegetace ([Pladias](#)), bavorské národní databáze ([AFvB](#)) a nově získaných dat v projektu Květena Šumavy. Data jsou zobrazována v síťové mapě založené na kvadrantech středoevropské mapovací sítě 5 × 3 zeměpisné minuty (ca. 5,5 × 5,9 km).

Die Verbreitungsdaten der Pflanzen stammen aus der Datenbank der Tschechischen Flora und Vegetation ([Pladias](#)), der Datenbank zur Flora von Bayern ([AFvB](#)) und neu erfassten Daten aus dem Projekt Flora des Böhmerwaldes. Angaben zur Verbreitung werden basierend auf dem Kartenraster für Mitteleuropa angegeben, abgeleitet von Quadranten mit 5 × 3 Bogenminuten (ca. 5,5 × 5,9 km).



Evropská unie
Evropský fond pro regionální rozvoj



Ziel ETZ | Cíl EÚS
Freistaat Bayern –
Tschechische Republik
Česká republika –
Svobodný stát Bavorsko
2014 – 2020 (INTERREG V)

FLORA DES
BÖHMERWALDES

KVĚTEN
ŠUMAVY

Fotografie/Fotos



© David Půbal

***Carex remota* – David Půbal – Boubín.**



**Europäische Union
Evropská unie**
Europäischer Fonds für
regionale Entwicklung
Evropský fond pro
regionální rozvoj



Ziel ETZ | Cíl EÚS
Freistaat Bayern –
Tschechische Republik
Česká republika –
Svobodný stát Bavorsko
2014 – 2020 (INTERREG V)

**FLORA DES
BÖHMERWALDES**

**KVĚTENA
ŠUMAVY**



***Carex remota* – David Půbal – Boubín.**



**Europäische Union
Evropská unie**
Europäischer Fonds für
regionale Entwicklung
Evropský fond pro
regionální rozvoj



Ziel ETZ | Cíl EÚS
Freistaat Bayern –
Tschechische Republik
Česká republika –
Svobodný stát Bavorsko
2014 – 2020 (INTERREG V)

**FLORA DES
BÖHMERWALDES**

**KVĚTENA
ŠUMAVY**