

Carex pulicaris – ostřice blešňi

Evropský druh s výraznou subatlantickou tendencí, areál se táhne od Islandu a Skandinávie po severní Španělsko, na východ zasahuje nejdále na Slovensko. V ČR se vyskytuje především ve středních polohách jižní poloviny Čech a na Českomoravské vrchovině, téměř chybí v teplých nížinách (Grulich & Řepka in Kaplan et al. 2015). V Bavorsku má ostřice blešňi centrum svého výskytu v Alpách, v jejich podhůří a v německém Mittelgebirge. Na Šumavě vyznívá v nižších polohách pohoří, roztroušeně vystupuje do nadmořské výšky kolem 1000 m (např. v okolí Knížecích Plání); historicky mnohem větší koncentrace lokalit byla v podhůří na české i bavorské straně. Z hornorakouské strany existuje údaj od obce Freundorf. Stanovištěm ostřice blešňi jsou rašelinné, slatinné a bezkolencové louky, zejména porosty s převládajícími nízkými ostřicemi. Jako konkurenčně slabý druh je citlivý na zásahy do vodního režimu (odvodnění, ale i přemokření) i na zvýšenou dostupnost živin – v takových případech ustupuje vzrůstnějším druhům.

Carex pulicaris – Floh-Segge

Eine europäische Art mit deutlicher subatlantischer Tendenz, das Verbreitungsgebiet zieht sich von Island und Skandinavien bis nach Nordspanien, im Osten reicht es bis in die Slowakei. In Tschechien kommt sie vor allem in mittleren Höhenlagen der südlichen Hälfte Böhmens und im Böhmischem-Mährischem Hochland vor und fehlt fast völlig in den warmen Tiefebene (Grulich & Řepka in Kaplan et al. 2015). In Bayern hat die Art ihren Schwerpunkt in den Alpen, dem Alpenvorland und den Mittelgebirgen. Im Böhmerwald tritt sie in den niedrigeren Lagen auf, zerstreut steigt sie bis auf eine Höhe von 1000 m (z. B. in der Umgebung von Knížecí Pláně); historisch gab es eine viel höhere Häufigkeit von Wuchsorten im Vorgebirge auf tschechischer sowie bayerischer Seite. Von oberösterreichischer Seite gibt es eine Angabe von der Nähe des Ortes Freundorf. Die Standorte der Floh-Segge sind Moor- und Nasswiesen, besonders Bestände mit überwiegend Kleinseggen. Als konkurrenzwache Art ist sie gegenüber Eingriffen in den Wasserhaushalt (Entwässerung, aber auch Vernässung) als auch höhere Nährstoffverfügbarkeit empfindlich – in solchen Fällen weicht sie höherwüchsigen Arten.

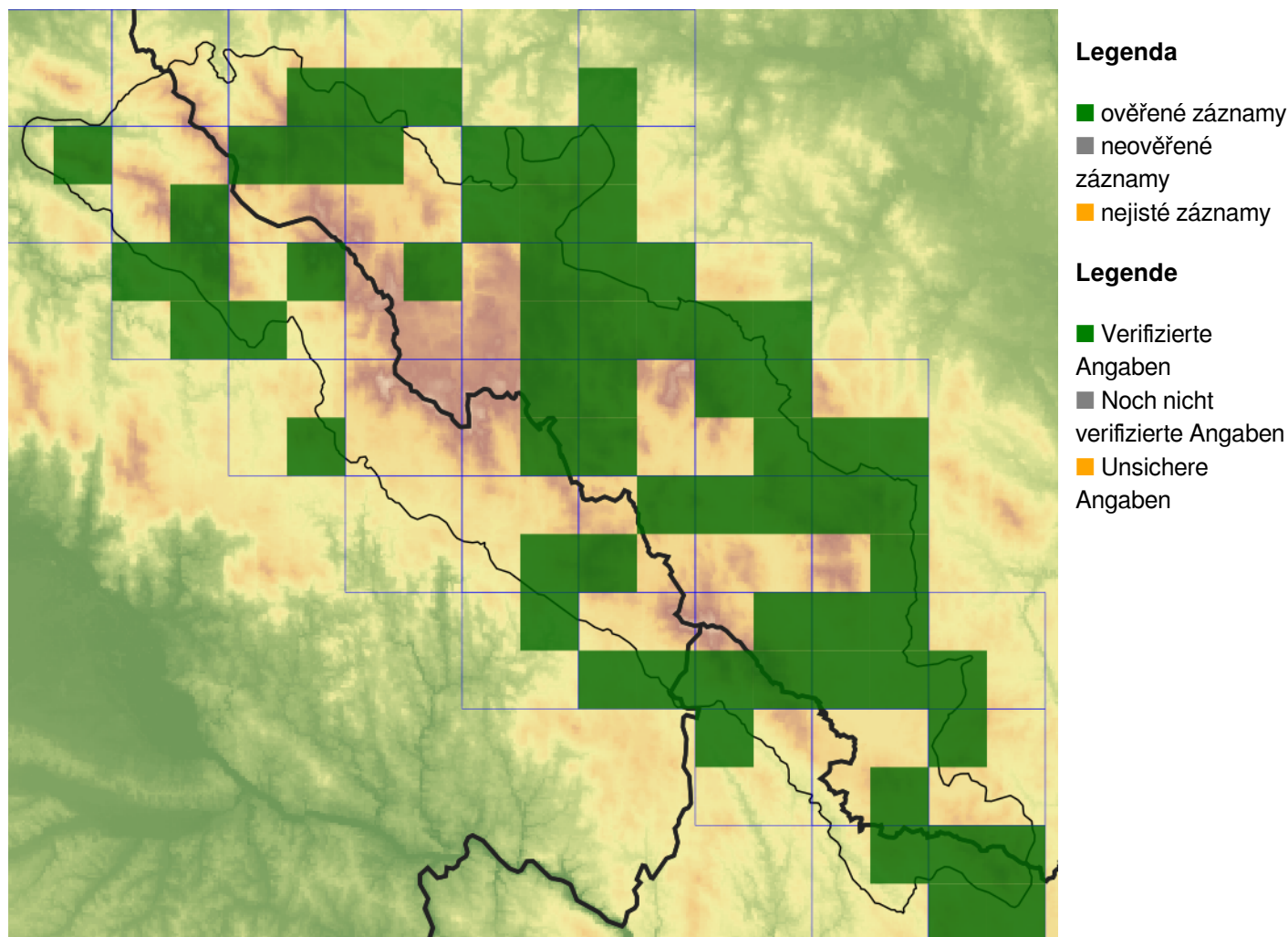
Červený seznam Šumavy/Rote Liste des Böhmerwaldes

VU (Vulnerable/Zranitelné/Gefährdet) [B2b(iii+v)c(iv)]

Literatura/Literatur

Kaplan Z., Danihelka J., Štěpánková J., Bureš P., Zázvorka J., Hroudová Z., Ducháček M., Grulich V., Řepka R., Dančák M., Prančl J., Šumberová K., Wild J. & Trávníček B. (2015) Distributions of vascular plants in the Czech Republic. Part 1. – Preslia 87: 417–500.

Mapa rozšíření/Erweiterungskarte



© Květena Šumavy/Flora des Böhmerwaldes 22/04/2026

Data o rozšíření rostlin pochází z Databáze české flóry a vegetace ([Pladias](#)), bavorské národní databáze ([AFvB](#)) a nově získaných dat v projektu Květena Šumavy. Data jsou zobrazována v síťové mapě založené na kvadrantech středoevropské mapovací sítě 5 × 3 zeměpisné minuty (ca. 5,5 × 5,9 km).

Die Verbreitungsdaten der Pflanzen stammen aus der Datenbank der Tschechischen Flora und Vegetation ([Pladias](#)), der Datenbank zur Flora von Bayern ([AFvB](#)) und neu erfassten Daten aus dem Projekt Flora des Böhmerwaldes. Angaben zur Verbreitung werden basierend auf dem Kartenraster für Mitteleuropa angegeben, abgeleitet von Quadranten mit 5 × 3 Bogenminuten (ca. 5,5 × 5,9 km).



Evropská unie
Evropský fond pro regionální rozvoj



Ziel ETZ | Cíl EÚS
Freistaat Bayern –
Tschechische Republik
Česká republika –
Svobodný stát Bavorsko
2014 – 2020 (INTERREG V)

FLORA DES
BÖHMERWALDES

KVĚTENA
ŠUMAVY

Fotografie/Fotos



Carex pulicaris – Libor Ekrť – Hadí vrch.



**Europäische Union
Evropská unie**
Europäischer Fonds für
regionale Entwicklung
Evropský fond pro
regionální rozvoj



Ziel ETZ | Cíl EÚS
Freistaat Bayern –
Tschechische Republik
Česká republika –
Svobodný stát Bavorsko
2014 – 2020 (INTERREG V)

FLORA DES
BÖHMERWALDES



KVĚTENA
ŠUMAVY



Carex pulicaris – Libor Ekrť – Strážný.



**Europäische Union
Evropská unie**
Europäischer Fonds für
regionale Entwicklung
Evropský fond pro
regionální rozvoj



Ziel ETZ | Cíl EÚS
Freistaat Bayern –
Tschechische Republik
Česká republika –
Svobodný stát Bavorsko
2014 – 2020 (INTERREG V)

**FLORA DES
BÖHMERWALDES**



**KVĚTENA
ŠUMAVY**



© Milan Štech

***Carex pulicaris* – Milan Štech – Kepelské Zhůří.**



**Europäische Union
Evropská unie**
Europäischer Fonds für
regionale Entwicklung
Evropský fond pro
regionální rozvoj



Ziel ETZ | Cíl EÚS
Freistaat Bayern –
Tschechische Republik
Česká republika –
Svobodný stát Bavorsko
2014 – 2020 (INTERREG V)

**FLORA DES
BÖHMERWALDES**



**KVĚTENA
ŠUMAVY**