

Carex pilulifera – ostřice kulkonosná

Evropský druh s areálem od Pyrenejského poloostrova až po střední Skandinávii, na východ zasahuje do okolí Moskvy. Ve střední Evropě jde o jeden z běžných druhů ostřic, je rozšířená od nížin až do hor. Na Šumavě patří mezi nejčastější ostřice, dosud byla podchycena téměř ve všech kvadrantech na české, bavorské i hornorakouské straně. Provází především suché smilkové trávníky, vřesoviště a rašelinné louky, ale také podrost v bučinách, zejména acidofilních, i ve smrkových lesích. Preferuje chudší stanoviště s kyselejšími půdami.

Carex pilulifera – Pillen-Segge, Pillentragede S.

Evropský druh s areálem od Pyrenejského poloostrova až po střední Skandinávii, na východ zasahuje do okolí Moskvy. Ve střední Evropě jde o jeden z běžných druhů ostřic, je rozšířená od nížin až do hor. Na Šumavě patří mezi nejčastější ostřice, dosud byla podchycena téměř ve všech kvadrantech na české, bavorské i hornorakouské straně. Provází především suché smilkové trávníky, vřesoviště a rašelinné louky, ale také podrost v bučinách, zejména acidofilních, i ve smrkových lesích. Preferuje chudší stanoviště s kyselejšími půdami.

Červený seznam Šumavy/Rote Liste des Böhmerwaldes

LC (Least Concern/Neohrožené/Nicht gefährdet)

Literatura/Literatur



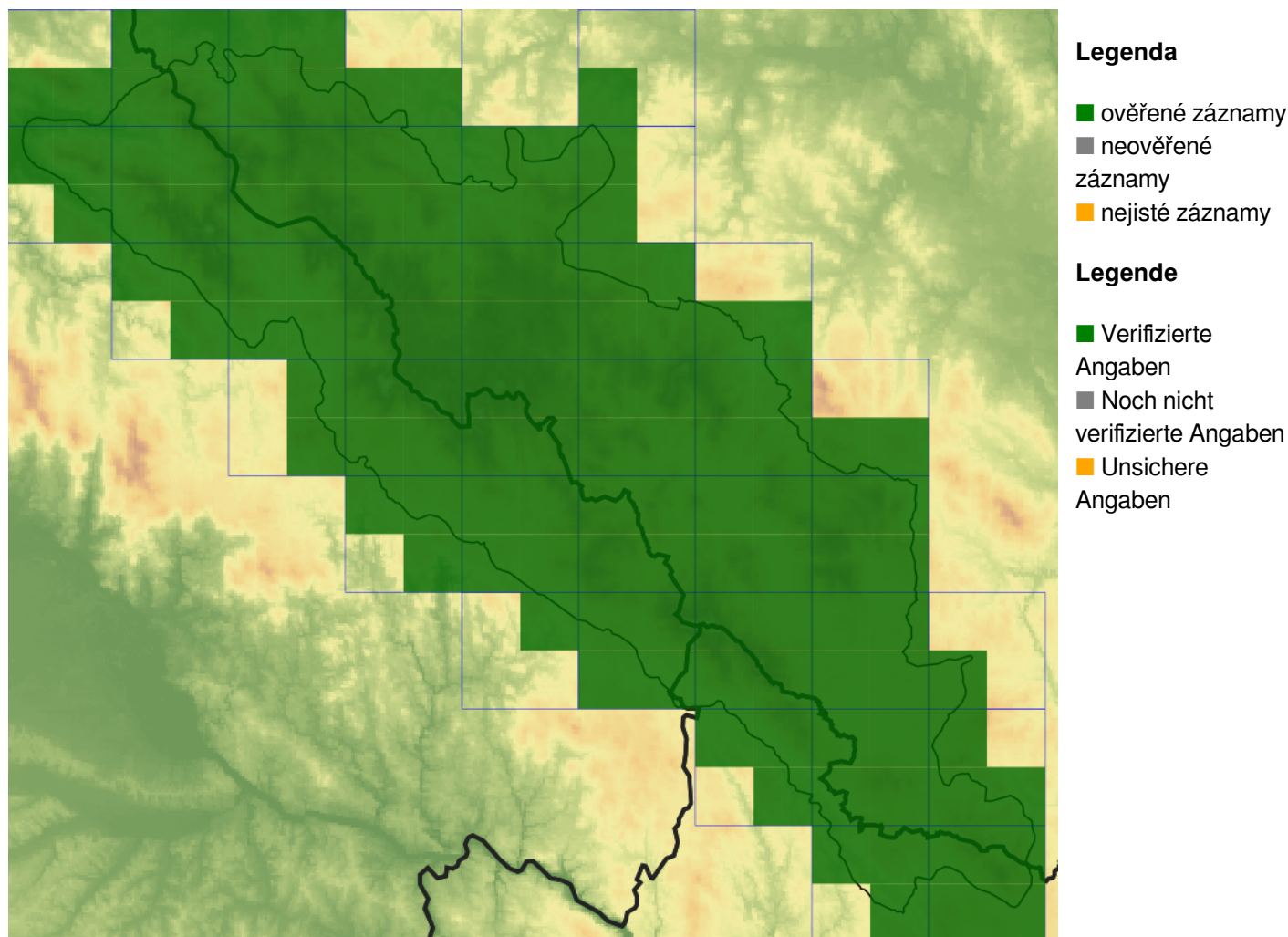
**Europäische Union
Evropská unie**
Europäischer Fonds für
regionale Entwicklung
Evropský fond pro
regionální rozvoj



Ziel ETZ | Cíl EÚS
Freistaat Bayern –
Tschechische Republik
Česká republika –
Svobodný stát Bavorsko
2014 – 2020 (INTERREG V)


**FLORA DES
BÖHMERWALDES**
**KVĚTENA
ŠUMAVY**

Mapa rozšíření/Erweiterungskarte



© Květena Šumavy/Flora des Böhmerwaldes 23/04/2026

Data o rozšíření rostlin pochází z Databáze české flóry a vegetace ([Pladias](#)), bavorské národní databáze ([AFvB](#)) a nově získaných dat v projektu Květena Šumavy. Data jsou zobrazována v síťové mapě založené na kvadrantech středoevropské mapovací sítě 5 × 3 zeměpisné minuty (ca. 5,5 × 5,9 km).

Die Verbreitungsdaten der Pflanzen stammen aus der Datenbank der Tschechischen Flora und Vegetation ([Pladias](#)), der Datenbank zur Flora von Bayern ([AFvB](#)) und neu erfassten Daten aus dem Projekt Flora des Böhmerwaldes. Angaben zur Verbreitung werden basierend auf dem Kartenraster für Mitteleuropa angegeben, abgeleitet von Quadranten mit 5 × 3 Bogenminuten (ca. 5,5 × 5,9 km).



Evropská unie
Evropská unie
Europäischer Fonds für
regionale Entwicklung
Evropský fond pro
regionální rozvoj



Ziel ETZ | Cíl EÚS
Freistaat Bayern –
Tschechische Republik
Česká republika –
Svobodný stát Bavorsko
2014 – 2020 (INTERREG V)

FLORA DES
BÖHMERWALDES

KVĚTENA
ŠUMAVY

Fotografie/Fotos



Carex pilulifera – Libor Ekrt – Házlův kříž.



**Europäische Union
Evropská unie**
Europäischer Fonds für
regionale Entwicklung
Evropský fond pro
regionální rozvoj



Ziel ETZ | Cíl EÚS
Freistaat Bayern –
Tschechische Republik
Česká republika –
Svobodný stát Bavorsko
2014 – 2020 (INTERREG V)

**FLORA DES
BÖHMERWALDES**

**KVĚTENA
ŠUMAVY**