

Carex paniculata – ostřice latnatá

Evropský druh s přesahem do Malé Asie, na Kavkaz, do severní Afriky a Makaronésie, na východ zasahuje po Ural. V celé jižní části Čech je vzácná a na Šumavu zasahuje jen ojediněle. Z Předšumaví zasahuje do okolí Hartmanic a až k Cetlově Hůrce. Těsně za hranicí Šumavy je skupina lokalit v okolí Ktiše, na více místech roste i v širším okolí Černé v Pošumaví, a to i na pravém břehu Lipna u Kyselova. Na bavorské a hornorakouské straně Šumavy se ostřice latnatá pravděpodobně nevyskytuje. Ostřice latnatá roste na otevřených mokřadních stanovištích i v olšinách, obvykle na místech lépe zásobených mineráliemi.

Carex paniculata – Rispen-Segge

Eine europäische Art, deren Areal sich bis nach Kleinasien, in den Kaukasus, nach Nordafrika, Makaronesien und im Osten bis zum Ural erstreckt. Im ganzen südlichen Teil Böhmens ist sie selten und dringt in den Böhmerwald nur vereinzelt vor. Aus dem Vorböhmerwald erstreckt sie sich bis in die Umgebung von Hartmanice und bis nach Cetlova Hůrka. Unmittelbar hinter der Grenze des Böhmerwaldes befindet sich eine Gruppe von Vorkommen in der Umgebung von Ktiš, an mehreren Stellen wächst sie auch in der weiteren Umgebung von Černá v Pošumaví, und zwar auch am rechten Ufer des Lipno-Stausees bei Kyselov. Auf bayerischer und oberösterreichischer Seite kommt sie wahrscheinlich nicht vor. Die Rispen-Segge wächst auf offenen Sumpfstandorten und in Erlenbeständen, normalerweise an Orten, die besser mit Mineralstoffen versorgt sind.

Červený seznam Šumavy/Rote Liste des Böhmerwaldes

EN (Endangered/Ohrožený/Stark gefährdet) [B2ab(iii)]

Literatura/Literatur



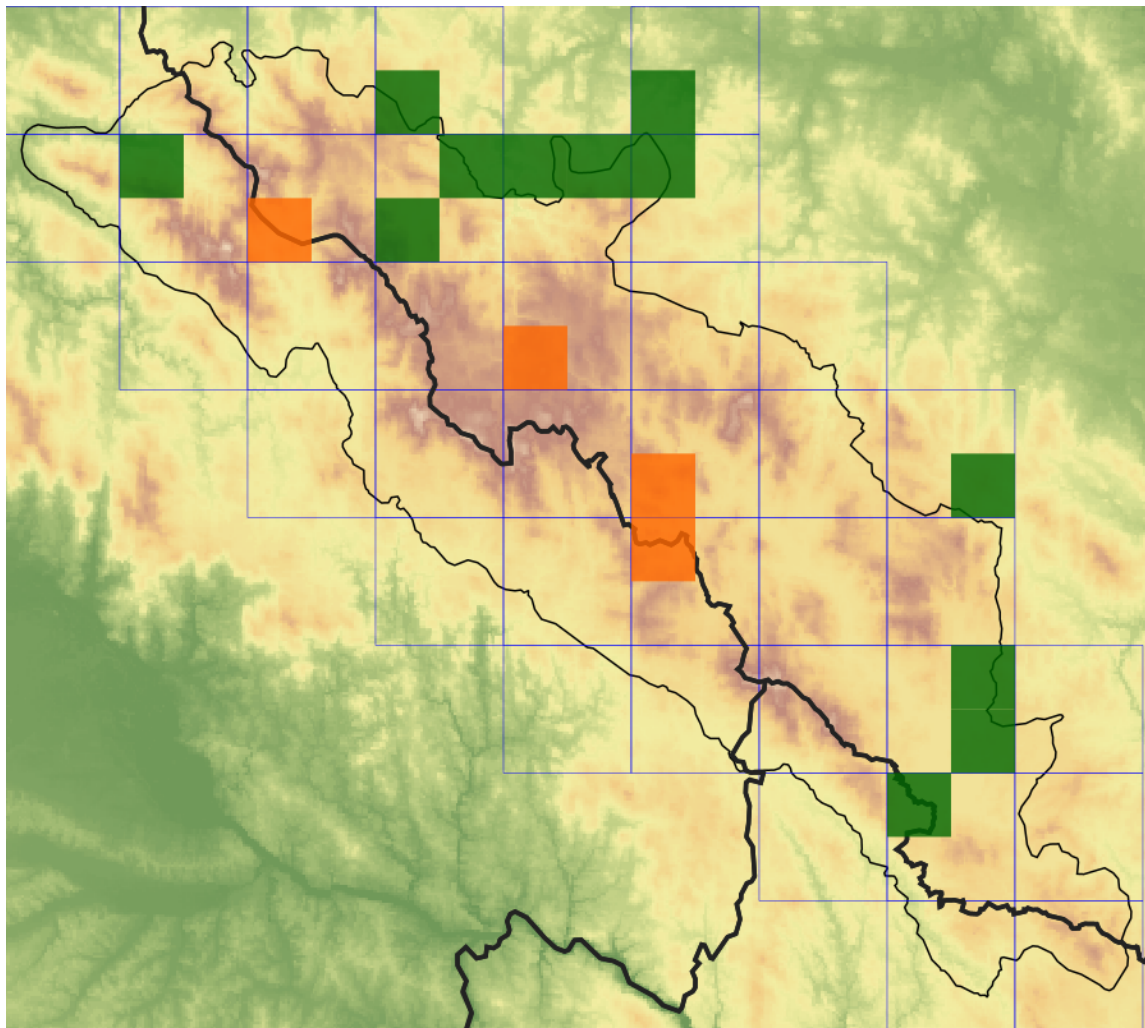
**Europäische Union
Evropská unie**
Europäischer Fonds für
regionale Entwicklung
Evropský fond pro
regionální rozvoj



Ziel ETZ | Cíl EÚS
Freistaat Bayern –
Tschechische Republik
Česká republika –
Svobodný stát Bavorsko
2014 – 2020 (INTERREG V)


**FLORA DES
BÖHMERWALDES** **KVĚTENA
ŠUMAVY**

Mapa rozšíření/Erweiterungskarte



Legenda

- ověřené záznamy
- neověřené záznamy
- nejisté záznamy

Legende

- Verifizierte Angaben
- Noch nicht verifizierte Angaben
- Unsichere Angaben

© Květena Šumavy/Flora des Böhmerwaldes 21/04/2026

Data o rozšíření rostlin pochází z Databáze české flóry a vegetace ([Pladias](#)), bavorské národní databáze ([AFvB](#)) a nově získaných dat v projektu Květena Šumavy. Data jsou zobrazována v síťové mapě založené na kvadrantech středoevropské mapovací sítě 5 × 3 zeměpisné minuty (ca. 5,5 × 5,9 km).

Die Verbreitungsdaten der Pflanzen stammen aus der Datenbank der Tschechischen Flora und Vegetation ([Pladias](#)), der Datenbank zur Flora von Bayern ([AFvB](#)) und neu erfassten Daten aus dem Projekt Flora des Böhmerwaldes. Angaben zur Verbreitung werden basierend auf dem Kartenraster für Mitteleuropa angegeben, abgeleitet von Quadranten mit 5 × 3 Bogenminuten (ca. 5,5 × 5,9 km).



Evropská unie
Evropský fond pro regionální rozvoj



Ziel ETZ | Cíl EÚS
Freistaat Bayern –
Tschechische Republik
Česká republika –
Svobodný stát Bavorsko
2014 – 2020 (INTERREG V)

FLORA DES
BÖHMERWALDES

KVĚTENA
ŠUMAVY

Fotografie/Fotos



Carex paniculata – Alena Vydrová – Damič, Na Volešku.



**Europäische Union
Evropská unie**
Europäischer Fonds für
regionale Entwicklung
Evropský fond pro
regionální rozvoj



Ziel ETZ | Cíl EÚS
Freistaat Bayern –
Tschechische Republik
Česká republika –
Svobodný stát Bavorsko
2014 – 2020 (INTERREG V)

FLORA DES
BÖHMERWALDES

KVĚTENA
ŠUMAVY



***Carex paniculata* – Milan Štech – Kyselov.**



**Europäische Union
Evropská unie**
Europäischer Fonds für
regionale Entwicklung
Evropský fond pro
regionální rozvoj



Ziel ETZ | Cíl EÚS
Freistaat Bayern –
Tschechische Republik
Česká republika –
Svobodný stát Bavorsko
2014 – 2020 (INTERREG V)

FLORA DES
BÖHMERWALDES

KVĚTENA
ŠUMAVY



© Milan Štech

Carex paniculata – Milan Štech – Kyselov.



**Europäische Union
Evropská unie**
Europäischer Fonds für
regionale Entwicklung
Evropský fond pro
regionální rozvoj



Ziel ETZ | Cíl EÚS
Freistaat Bayern –
Tschechische Republik
Česká republika –
Svobodný stát Bavorsko
2014 – 2020 (INTERREG V)

**FLORA DES
BÖHMERWALDES**
**KVĚTENA
ŠUMAVY**



© Alena Vydrová

***Carex paniculata* – Alena Vydrová – Černá v Pošumaví.**



**Europäische Union
Evropská unie**
Europäischer Fonds für
regionale Entwicklung
Evropský fond pro
regionální rozvoj



Ziel ETZ | Cíl EÚS
Freistaat Bayern –
Tschechische Republik
Česká republika –
Svobodný stát Bavorsko
2014 – 2020 (INTERREG V)

FLORA DES
BÖHMERWALDES



KVĚTENA
ŠUMAVY



© Alena Vydrová

Carex paniculata – Alena Vydrová – Černá v Pošumaví.



**Europäische Union
Evropská unie**
Europäischer Fonds für
regionale Entwicklung
Evropský fond pro
regionální rozvoj



Ziel ETZ | Cíl EÚS
Freistaat Bayern –
Tschechische Republik
Česká republika –
Svobodný stát Bavorsko
2014 – 2020 (INTERREG V)

**FLORA DES
BÖHMERWALDES**
**KVĚTENA
ŠUMAVY**