

Carex pairae – ostřice Pairaova

Evropský druh s areálem od Portugalska do střední části Skandinávie. Ve střední Evropě roste lokálně, zejména ve středních polohách. Výskyt na Šumavě leží poblíž východní areálové hranice. Vyskytuje se zde především v okrajových částech pohoří od severu od úpatí Královského hvozdu až po vojenský újezd Boletice a pravobřežní Lipna. Údaje z bavorské strany bude třeba revidovat, rovněž výskyt na hornorakouské straně vyžaduje potvrzení. Nejčastěji roste na okrajích křovin a v mezofilních loukách, řidčeji i na narušených stanovištích. Donedávna byla zaměňována s podobným druhem *Carex muricata*, od níž se liší morfologicky, ale také fenologicky i ekologickými nároky. Starší nedoložené údaje je třeba brát s velkou rezervou, protože jméno *C. pairae* se často používalo právě pro druh *C. muricata*.

Carex pairae – Pairas Segge

Evropský druh s areálem od Portugalska do střední části Skandinávie. Ve střední Evropě roste lokálně, zejména ve středních polohách. Výskyt na Šumavě leží poblíž východní areálové hranice. Vyskytuje se zde především v okrajových částech pohoří od severu od úpatí Královského hvozdu až po vojenský újezd Boletice a pravobřežní Lipna. Údaje z bavorské strany bude třeba revidovat, rovněž výskyt na hornorakouské straně vyžaduje potvrzení. Nejčastěji roste na okrajích křovin a v mezofilních loukách, řidčeji i na narušených stanovištích. Donedávna byla zaměňována s podobným druhem *Carex muricata*, od níž se liší morfologicky, ale také fenologicky i ekologickými nároky. Starší nedoložené údaje je třeba brát s velkou rezervou, protože jméno *C. pairae* se často používalo právě pro druh *C. muricata*.

Červený seznam Šumavy/Rote Liste des Böhmerwaldes

LC (Least Concern/Neohrožené/Nicht gefährdet)

Literatura/Literatur



Europäische Union
Evropská unie
Europäischer Fonds für
regionale Entwicklung
Evropský fond pro
regionální rozvoj



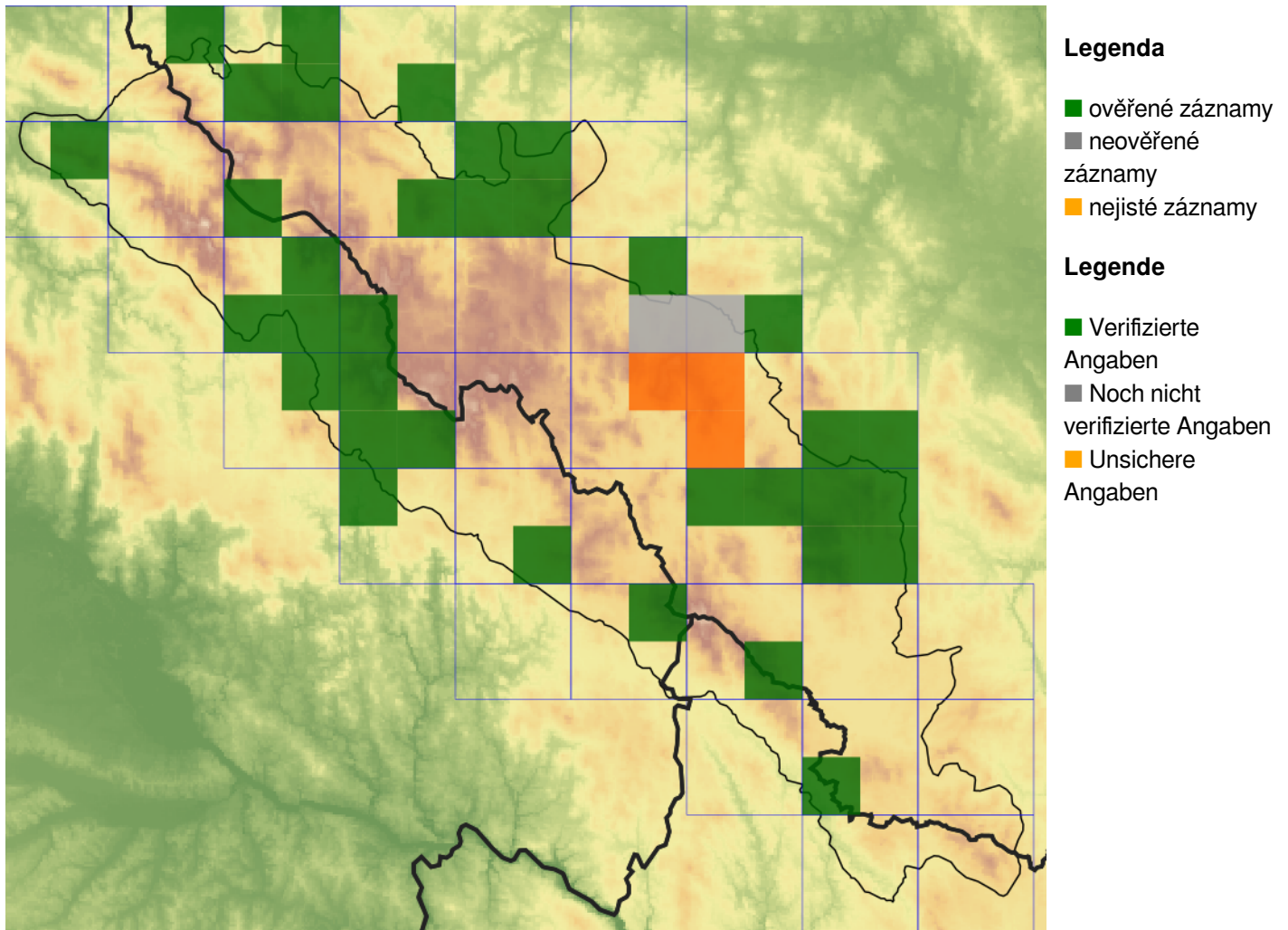
Ziel ETZ | Cíl EÚS
Freistaat Bayern –
Tschechische Republik
Česká republika –
Svobodný stát Bavorsko
2014 – 2020 (INTERREG V)



FLORA DES
BÖHMERWALDES

KVĚTENA
ŠUMAVY

Mapa rozšíření/Erweiterungskarte



© Květena Šumavy/Flora des Böhmerwaldes 21/04/2026

Data o rozšíření rostlin pochází z Databáze české flóry a vegetace ([Pladias](#)), bavorské národní databáze ([AFvB](#)) a nově získaných dat v projektu Květena Šumavy. Data jsou zobrazována v síťové mapě založené na kvadrantech středoevropské mapovací sítě 5 × 3 zeměpisné minuty (ca. 5,5 × 5,9 km).

Die Verbreitungsdaten der Pflanzen stammen aus der Datenbank der Tschechischen Flora und Vegetation ([Pladias](#)), der Datenbank zur Flora von Bayern ([AFvB](#)) und neu erfassten Daten aus dem Projekt Flora des Böhmerwaldes. Angaben zur Verbreitung werden basierend auf dem Kartenraster für Mitteleuropa angegeben, abgeleitet von Quadranten mit 5 × 3 Bogenminuten (ca. 5,5 × 5,9 km).



Evropská unie
Evropský fond pro regionální rozvoj



Ziel ETZ | Cíl EÚS
Freistaat Bayern –
Tschechische Republik
Česká republika –
Svobodný stát Bavorsko
2014 – 2020 (INTERREG V)

FLORA DES
BÖHMERWALDES

KVĚTENA
ŠUMAVY

Fotografie/Fotos



Carex pairae – Petr Koutecký – Jasánky.



**Europäische Union
Evropská unie**
Europäischer Fonds für
regionale Entwicklung
Evropský fond pro
regionální rozvoj



Ziel ETZ | Cíl EÚS
Freistaat Bayern –
Tschechische Republik
Česká republika –
Svobodný stát Bavorsko
2014 – 2020 (INTERREG V)

**FLORA DES
BÖHMERWALDES**
 **KVĚTENA
ŠUMAVY**



***Carex pairae* – Milan Štech – Svojše.**



**Europäische Union
Evropská unie**
Europäischer Fonds für
regionale Entwicklung
Evropský fond pro
regionální rozvoj



Ziel ETZ | Cíl EÚS
Freistaat Bayern –
Tschechische Republik
Česká republika –
Svobodný stát Bavorsko
2014 – 2020 (INTERREG V)

**FLORA DES
BÖHMERWALDES**
**KVĚTENA
ŠUMAVY**



© Milan Štech

***Carex pairae* – Milan Štech – Svojše.**



**Europäische Union
Evropská unie**
Europäischer Fonds für
regionale Entwicklung
Evropský fond pro
regionální rozvoj



Ziel ETZ | Cíl EÚS
Freistaat Bayern –
Tschechische Republik
Česká republika –
Svobodný stát Bavorsko
2014 – 2020 (INTERREG V)

**FLORA DES
BÖHMERWALDES**

**KVĚTENA
ŠUMAVY**



© Milan Štech

Carex pairae – Milan Štech – Svojše.



**Europäische Union
Evropská unie**
Europäischer Fonds für
regionale Entwicklung
Evropský fond pro
regionální rozvoj



Ziel ETZ | Cíl EÚS
Freistaat Bayern –
Tschechische Republik
Česká republika –
Svobodný stát Bavorsko
2014 – 2020 (INTERREG V)

**FLORA DES
BÖHMERWALDES**



**KVĚTENA
ŠUMAVY**