

Carex nigra – ostřice obecná

Cirkumboreální druh s areálem od Maroka a Pyrenejského poloostrova až po povodí Jeniseje na Sibiři, také roste v Turecku a na Kavkaze. V Severní Americe se vyskytuje především ve východní části kontinentu, včetně Grónska. Ve střední Evropě patří k široce rozšířeným druhům, hojným od nížin až do subalpínského stupně. Na Šumavě jde o jednu z nejběžnějších ostřic, známou prakticky z celého studovaného území na české, bavorské i hornorakouské straně. Roste především na rašelinných loukách a na přechodových rašeliništích, jakož i v jiných typech vlhkých a mokřadních luk, řidčeji i na světlých místech v podmáčených a rašelinných smrčínách a v prameništích olšinách. Rostliny jsou dosti proměnlivé; např. u Želnavy nebo Modravy byly zjištěny rostliny s úzkými listy a bez plazivých vněpochevních výběžků, které se někdy označují jako *C. nigra* subsp. *juncella*. Je však pravděpodobné, že jde jen o ekomorfózy na dlouhodobě nekosených loukách.

Carex nigra – Wiesen-Segge

Cirkumboreální druh s areálem od Maroka a Pyrenejského poloostrova až po povodí Jeniseje na Sibiři, také roste v Turecku a na Kavkaze. V Severní Americe se vyskytuje především ve východní části kontinentu, včetně Grónska. Ve střední Evropě patří k široce rozšířeným druhům, hojným od nížin až do subalpínského stupně. Na Šumavě jde o jednu z nejběžnějších ostřic, známou prakticky z celého studovaného území na české, bavorské i hornorakouské straně. Roste především na rašelinných loukách a na přechodových rašeliništích, jakož i v jiných typech vlhkých a mokřadních luk, řidčeji i na světlých místech v podmáčených a rašelinných smrčínách a v prameništích olšinách. Rostliny jsou dosti proměnlivé; např. u Želnavy nebo Modravy byly zjištěny rostliny s úzkými listy a bez plazivých vněpochevních výběžků, které se někdy označují jako *C. nigra* subsp. *juncella*. Je však pravděpodobné, že jde jen o ekomorfózy na dlouhodobě nekosených loukách.

Červený seznam Šumavy/Rote Liste des Böhmerwaldes

LC (Least Concern/Neohrožené/Nicht gefährdet)

Literatura/Literatur



Europäische Union
Evropská unie
Europäischer Fonds für
regionale Entwicklung
Evropský fond pro
regionální rozvoj



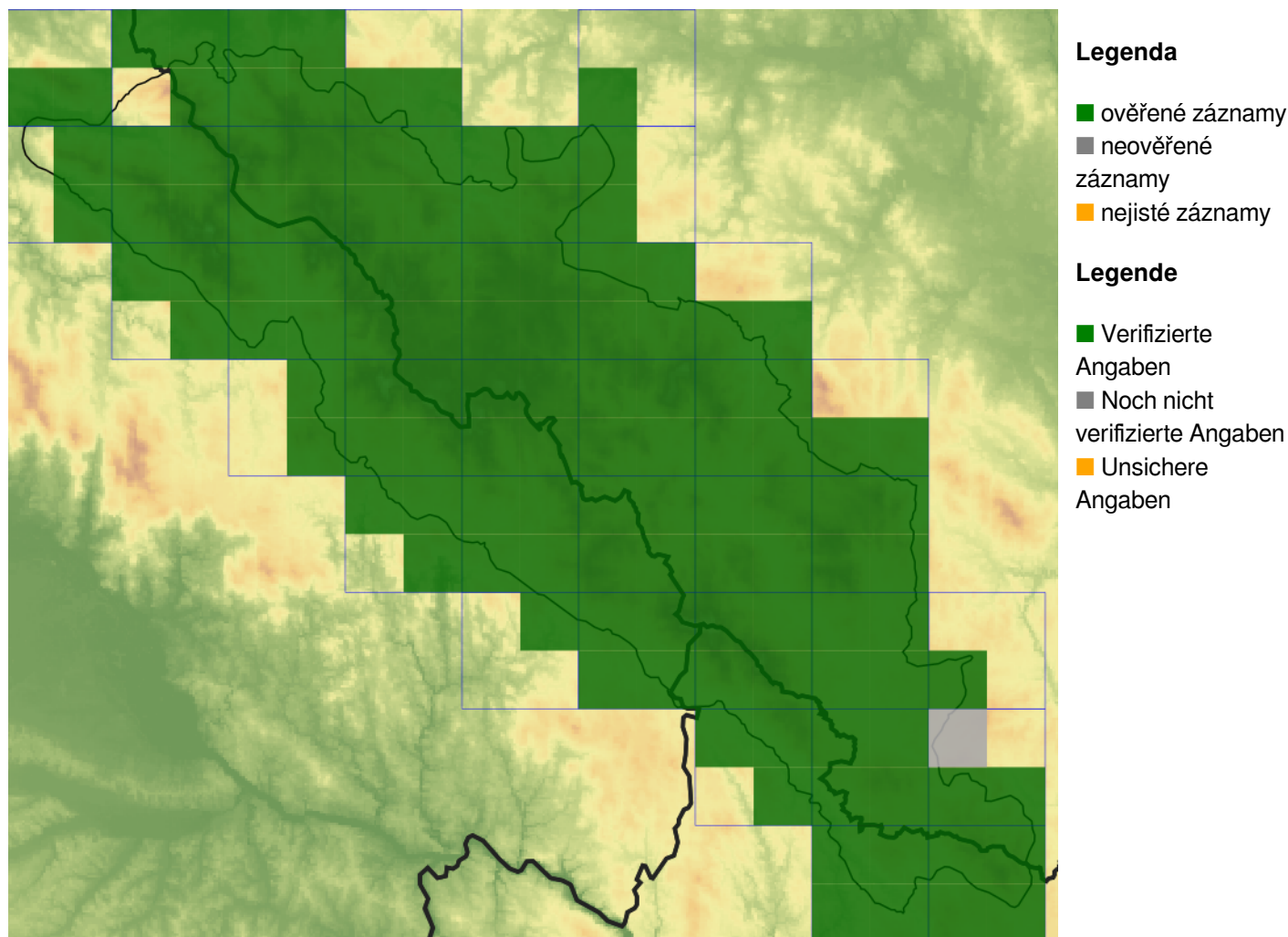
Ziel ETZ | Cíl EÚS
Freistaat Bayern –
Tschechische Republik
Česká republika –
Svobodný stát Bavorsko
2014 – 2020 (INTERREG V)

FLORA DES
BÖHMERWALDES



KVĚTENA
ŠUMAVY

Mapa rozšíření/Erweiterungskarte



© Květena Šumavy/Flora des Böhmerwaldes 21/04/2026

Data o rozšíření rostlin pochází z Databáze české flóry a vegetace ([Pladias](#)), bavorské národní databáze ([AFvB](#)) a nově získaných dat v projektu Květena Šumavy. Data jsou zobrazována v síťové mapě založené na kvadrantech středoevropské mapovací sítě 5 × 3 zeměpisné minuty (ca. 5,5 × 5,9 km).

Die Verbreitungsdaten der Pflanzen stammen aus der Datenbank der Tschechischen Flora und Vegetation ([Pladias](#)), der Datenbank zur Flora von Bayern ([AFvB](#)) und neu erfassten Daten aus dem Projekt Flora des Böhmerwaldes. Angaben zur Verbreitung werden basierend auf dem Kartenraster für Mitteleuropa angegeben, abgeleitet von Quadranten mit 5 × 3 Bogenminuten (ca. 5,5 × 5,9 km).



Evropská unie
Evropský fond pro regionální rozvoj



Ziel ETZ | Cíl EÚS
Freistaat Bayern –
Tschechische Republik
Česká republika –
Svobodný stát Bavorsko
2014 – 2020 (INTERREG V)

FLORA DES
BÖHMERWALDES

KVĚTENA
ŠUMAVY

Fotografie/Fotos



Carex nigra – Libor Ekrť – Chaloupky.



**Europäische Union
Evropská unie**
Europäischer Fonds für
regionale Entwicklung
Evropský fond pro
regionální rozvoj



Ziel ETZ | Cíl EÚS
Freistaat Bayern –
Tschechische Republik
Česká republika –
Svobodný stát Bavorsko
2014 – 2020 (INTERREG V)

**FLORA DES
BÖHMERWALDES**



**KVĚTENA
ŠUMAVY**



© Libor Ekrť

***Carex nigra* – Libor Ekrť – Strážný.**



**Europäische Union
Evropská unie**
Europäischer Fonds für
regionale Entwicklung
Evropský fond pro
regionální rozvoj



Ziel ETZ | Cíl EÚS
Freistaat Bayern –
Tschechische Republik
Česká republika –
Svobodný stát Bavorsko
2014 – 2020 (INTERREG V)

**FLORA DES
BÖHMERWALDES**

**KVĚTENA
ŠUMAVY**



© Libor Ekrť

***Carex nigra* – Libor Ekrť – Házlův kříž.**



**Europäische Union
Evropská unie**
Europäischer Fonds für
regionale Entwicklung
Evropský fond pro
regionální rozvoj



Ziel ETZ | Cíl EÚS
Freistaat Bayern –
Tschechische Republik
Česká republika –
Svobodný stát Bavorsko
2014 – 2020 (INTERREG V)

**FLORA DES
BÖHMERWALDES**

**KVĚTENA
ŠUMAVY**