

Carex muricata – ostřice měkkoostenná

Eurasijský druh s areálem od Pyrenejského poloostrova až do Mongolska a západní Číny. Ve střední Evropě je dosti hojná, zejména v nižších a středních polohách. Na Šumavě se vyskytuje spíše okrajově. V severní části území byla několikrát zjištěna na netypických druhotných stanovištích. Častější je v oblasti s květnatými bučinami v jižní polovině území, např. v oblasti Boubína, Stožce a Smrčiny, hojná je zejména v masivu Špičáku a Knížecího stolce, kde vystupuje až do nadmořské výšky 1150 m. Na bavorské straně je velmi vzácná, z rakouské strany údaje chybějí. Charakteristickým stanovištěm jsou květnaté bučiny, řidčeji se objevuje na druhotných stanovištích, např. na složištích dřeva nebo na okrajích cest. Vzhledem k snadným záměnám s příbuznými druhy je třeba této ostřici věnovat zvýšenou pozornost.

Carex muricata – Sparrige Segge

Eurasijský druh s areálem od Pyrenejského poloostrova až do Mongolska a západní Číny. Ve střední Evropě je dosti hojná, zejména v nižších a středních polohách. Na Šumavě se vyskytuje spíše okrajově. V severní části území byla několikrát zjištěna na netypických druhotných stanovištích. Častější je v oblasti s květnatými bučinami v jižní polovině území, např. v oblasti Boubína, Stožce a Smrčiny, hojná je zejména v masivu Špičáku a Knížecího stolce, kde vystupuje až do nadmořské výšky 1150 m. Na bavorské straně je velmi vzácná, z rakouské strany údaje chybějí. Charakteristickým stanovištěm jsou květnaté bučiny, řidčeji se objevuje na druhotných stanovištích, např. na složištích dřeva nebo na okrajích cest. Vzhledem k snadným záměnám s příbuznými druhy je třeba této ostřici věnovat zvýšenou pozornost.

Červený seznam Šumavy/Rote Liste des Böhmerwaldes

LC (Least Concern/Neohrožené/Nicht gefährdet)

Literatura/Literatur



**Europäische Union
Evropská unie**
Europäischer Fonds für
regionale Entwicklung
Evropský fond pro
regionální rozvoj



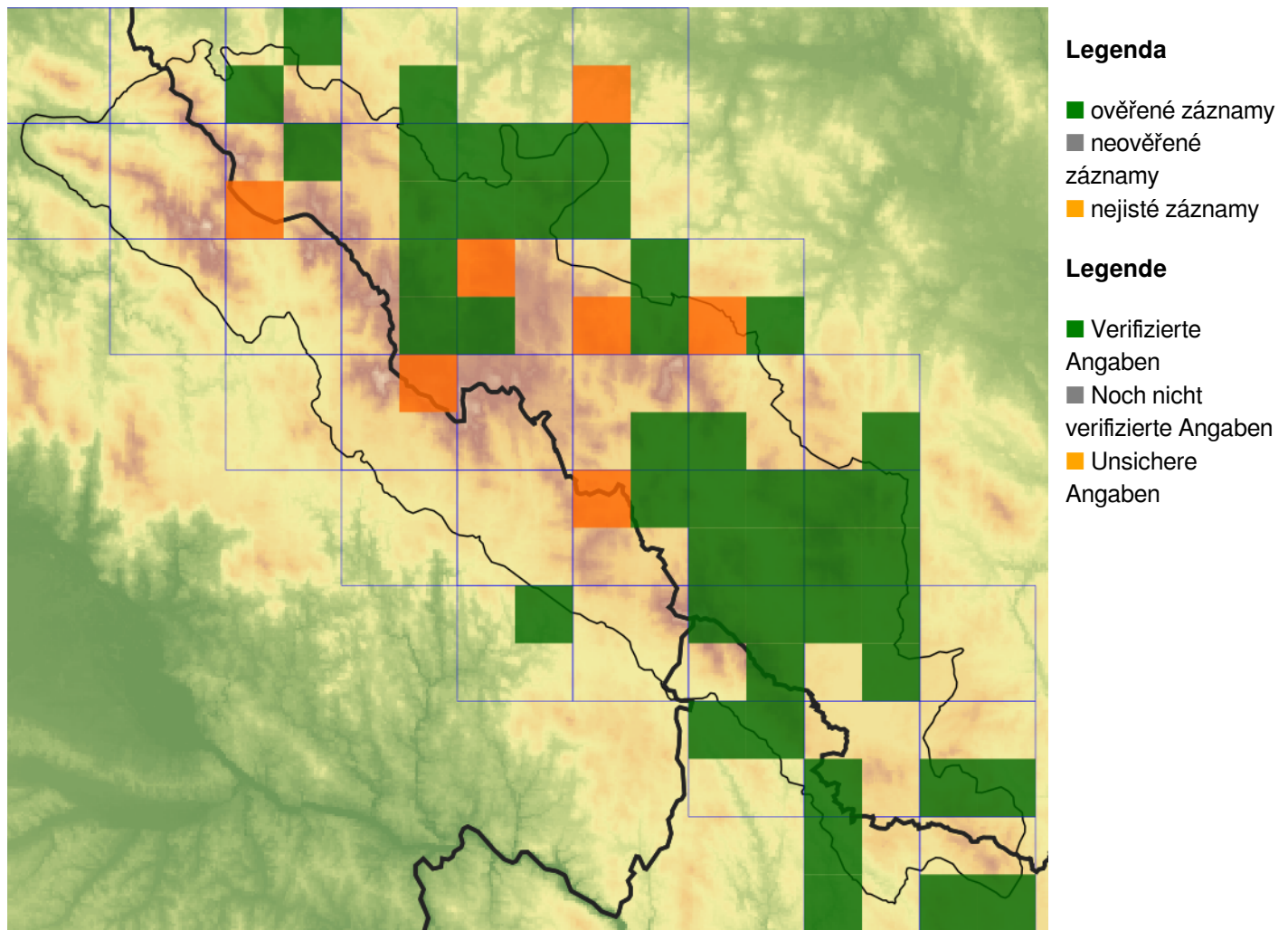
Ziel ETZ | Cíl EÚS
Freistaat Bayern –
Tschechische Republik
Česká republika –
Svobodný stát Bavorsko
2014 – 2020 (INTERREG V)



FLORA DES
BÖHMERWALDES

KVĚTENA
ŠUMAVY

Mapa rozšíření/Erweiterungskarte



© Květena Šumavy/Flora des Böhmerwaldes 25/04/2026

Data o rozšíření rostlin pochází z Databáze české flóry a vegetace ([Pladias](#)), bavorské národní databáze ([AFvB](#)) a nově získaných dat v projektu Květena Šumavy. Data jsou zobrazována v síťové mapě založené na kvadrantech středoevropské mapovací sítě 5 × 3 zeměpisné minuty (ca. 5,5 × 5,9 km).

Die Verbreitungsdaten der Pflanzen stammen aus der Datenbank der Tschechischen Flora und Vegetation ([Pladias](#)), der Datenbank zur Flora von Bayern ([AFvB](#)) und neu erfassten Daten aus dem Projekt Flora des Böhmerwaldes. Angaben zur Verbreitung werden basierend auf dem Kartenraster für Mitteleuropa angegeben, abgeleitet von Quadranten mit 5 × 3 Bogenminuten (ca. 5,5 × 5,9 km).



Evropská unie
Evropský fond pro regionální rozvoj



Ziel ETZ | Cíl EÚS
Freistaat Bayern –
Tschechische Republik
Česká republika –
Svobodný stát Bavorsko
2014 – 2020 (INTERREG V)

FLORA DES
BÖHMERWALDES

KVĚTENA
ŠUMAVY

Fotografie/Fotos



Carex muricata – Milan Štech – Jezevčí skála.



**Europäische Union
Evropská unie**
Europäischer Fonds für
regionale Entwicklung
Evropský fond pro
regionální rozvoj



Ziel ETZ | Cíl EÚS
Freistaat Bayern –
Tschechische Republik
Česká republika –
Svobodný stát Bavorsko
2014 – 2020 (INTERREG V)

**FLORA DES
BÖHMERWALDES**

**KVĚTENA
ŠUMAVY**



© Milan Štech

Carex muricata – Milan Štech – Jezevčí skála.



**Europäische Union
Evropská unie**
Europäischer Fonds für
regionale Entwicklung
Evropský fond pro
regionální rozvoj



Ziel ETZ | Cíl EÚS
Freistaat Bayern –
Tschechische Republik
Česká republika –
Svobodný stát Bavorsko
2014 – 2020 (INTERREG V)

**FLORA DES
BÖHMERWALDES**
**KVĚTENA
ŠUMAVY**



© David Půbal

Carex muricata – David Půbal – vrch Jilmová.



**Europäische Union
Evropská unie**
Europäischer Fonds für
regionale Entwicklung
Evropský fond pro
regionální rozvoj



Ziel ETZ | Cíl EÚS
Freistaat Bayern –
Tschechische Republik
Česká republika –
Svobodný stát Bavorsko
2014 – 2020 (INTERREG V)

FLORA DES
BÖHMERWALDES



KVĚTENA
ŠUMAVY



© David Půbal

Carex muricata – David Půbal – vrch Jilmová.



**Europäische Union
Evropská unie**
Europäischer Fonds für
regionale Entwicklung
Evropský fond pro
regionální rozvoj



Ziel ETZ | Cíl EÚS
Freistaat Bayern –
Tschechische Republik
Česká republika –
Svobodný stát Bavorsko
2014 – 2020 (INTERREG V)

**FLORA DES
BÖHMERWALDES**
 **KVĚTENÁ
ŠUMAVY**