

## Carex lasiocarpa – ostřice plstnatoplodá

Ostřice s eurasijským areálem, který se táhne od severní Afriky přes celou Evropu až po Bajkal, jakož i v horách v Turecku, na Blízkém východě a na Kavkaze. Ve střední Evropě je jednou z nejčastějších ostřic, rozšířeným od nížin až do hor. Na Šumavě patří mezi běžné druhy. Roste v celém pohoří na české, bavorské i hornorakouské straně. Stanovištěm jsou především suché smilkové trávníky a vřesoviště, řidčeji i jiné typy luk, dále okraje cest, lesní paseky, méně často i sušší typy lesních porostů. Ve vyšších polohách preferuje člověkem ovlivněná stanoviště.

## Carex lasiocarpa – Faden-Segge

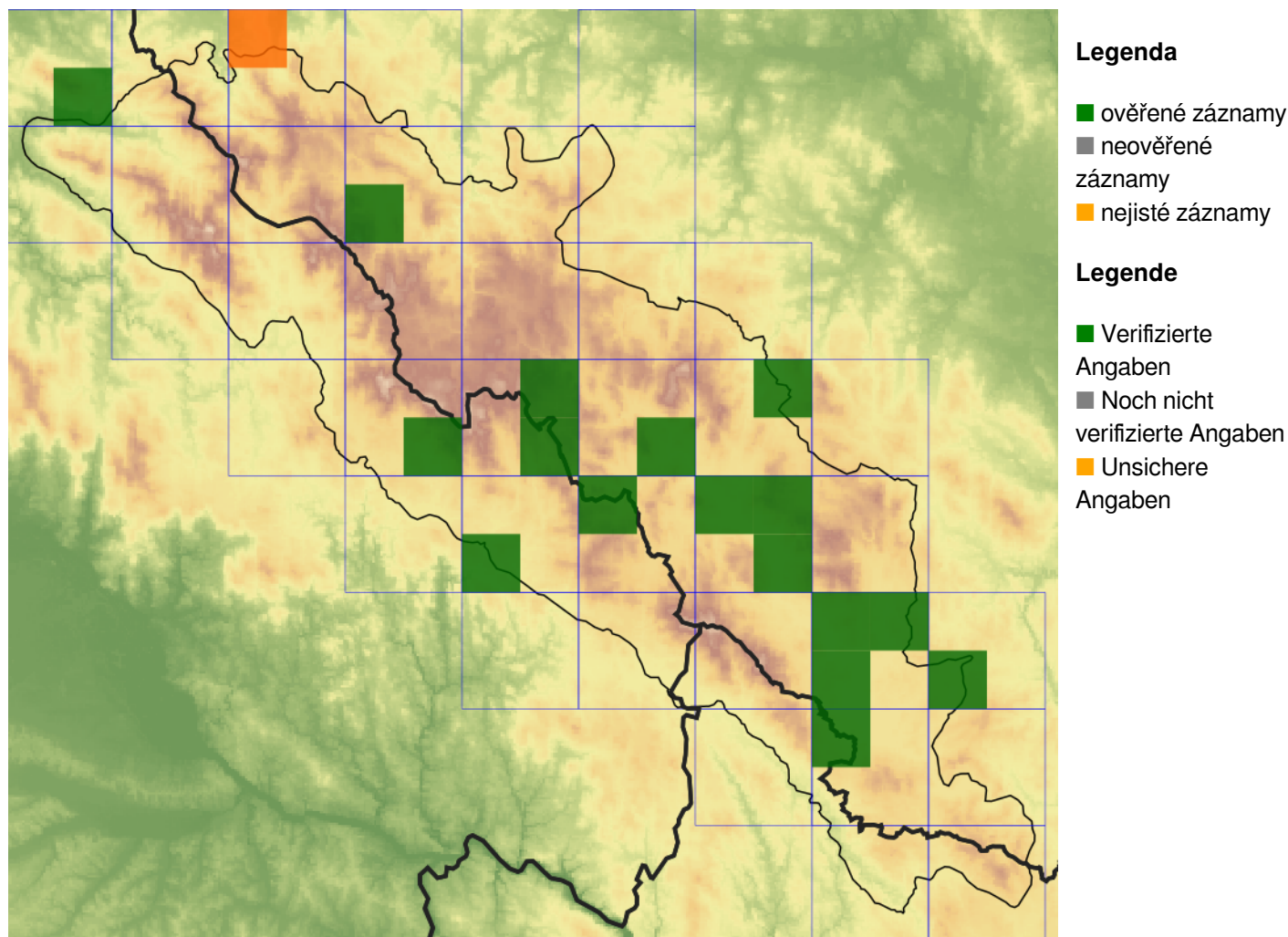
Eine Art mit dem zirkumborealen Areal, sie wächst von Westeuropa über Sibirien bis nach Ostasien (auch im Kaukasus und Georgien), in einer unterschiedlichen Unterart auch in Nordamerika. In Mitteleuropa gehört sie zu den nicht häufigen Arten, sie kommt von den Tiefebene bis in die Berge inselartig, mit Bindung an die Beckengebiete vor. Im Böhmerwald ist sie nicht zu häufig. Vom Nordteil gibt es Angaben von Skelná und Prášíly, während sie bei Knížecí Pláně schon seit fast 150 Jahren nicht mehr bestätigt wurde. Vielleicht kommt sie bis heute im Tal des Baches Valná vor. Die meiste Zahl der Lokalitäten befindet sich im Oberen Moldaubecken (etwa 20 Lokalitäten), sie wuchs auch bei Světlík. Außer dem Oberen Moldaubecken wächst sie noch bei Blažejovice und am Teich Křišťanovický rybník. Auf bayerischer Seite ist diese Segge sehr selten, es gibt hier nur 2–3 Lokalitäten. Von österreichischer Seite fehlen die Angaben. Sie wächst vor allem in Übergangsmooren, den anschließenden Beständen hoher Seggen oder in Schilfbeständen, gewöhnlich auf mineralreicheren Substraten. Sie überlebt auch das schwankende Wasserregime ziemlich gut, sie blüht dann aber nicht so oft und entgeht dadurch leicht der Aufmerksamkeit.

## Červený seznam Šumavy/Rote Liste des Böhmerwaldes

VU (Vulnerable/Zranitelné/Gefährdet) [B2ab(iii)c(iv)]

## Literatura/Literatur

## Mapa rozšíření/Erweiterungskarte



© Květena Šumavy/Flora des Böhmerwaldes 21/04/2026

Data o rozšíření rostlin pochází z Databáze české flóry a vegetace ([Pladias](#)), bavorské národní databáze ([AFvB](#)) a nově získaných dat v projektu Květena Šumavy. Data jsou zobrazována v síťové mapě založené na kvadrantech středoevropské mapovací sítě 5 × 3 zeměpisné minuty (ca. 5,5 × 5,9 km).

Die Verbreitungsdaten der Pflanzen stammen aus der Datenbank der Tschechischen Flora und Vegetation ([Pladias](#)), der Datenbank zur Flora von Bayern ([AFvB](#)) und neu erfassten Daten aus dem Projekt Flora des Böhmerwaldes. Angaben zur Verbreitung werden basierend auf dem Kartenraster für Mitteleuropa angegeben, abgeleitet von Quadranten mit 5 × 3 Bogenminuten (ca. 5,5 × 5,9 km).

## Fotografie/Fotos



*Carex lasiocarpa* – Alena Vydrová – Záhvozdí.



**Evropská unie**  
Evropský fond pro  
regionální rozvoj



**Ziel ETZ | Cíl EÚS**  
Freistaat Bayern –  
Tschechische Republik  
Česká republika –  
Svobodný stát Bavorsko  
2014 – 2020 (INTERREG V)

FLORA DES  
BÖHMERWALDES



KVĚTENA  
ŠUMAVY



***Carex lasiocarpa* – Petr Koutecký – Dobrá, Vltavský luh.**



**Europäische Union  
Evropská unie**  
Europäischer Fonds für  
regionale Entwicklung  
Evropský fond pro  
regionální rozvoj



**Ziel ETZ | Cíl EÚS**  
Freistaat Bayern –  
Tschechische Republik  
Česká republika –  
Svobodný stát Bavorsko  
2014 – 2020 (INTERREG V)

**FLORA DES  
BÖHMERWALDES**

**KVĚTENA  
ŠUMAVY**



***Carex lasiocarpa* – Milan Štech – Záhvozdí.**



**Europäische Union  
Evropská unie**  
Europäischer Fonds für  
regionale Entwicklung  
Evropský fond pro  
regionální rozvoj



**Ziel ETZ | Cíl EÚS**  
Freistaat Bayern –  
Tschechische Republik  
Česká republika –  
Svobodný stát Bavorsko  
2014 – 2020 (INTERREG V)

**FLORA DES  
BÖHMERWALDES**  
**KVĚTENA  
ŠUMAVY**



*Carex lasiocarpa* – Milan Štech – Záhvozdí.



**Europäische Union  
Evropská unie**  
Europäischer Fonds für  
regionale Entwicklung  
Evropský fond pro  
regionální rozvoj



**Ziel ETZ | Cíl EÚS**  
Freistaat Bayern –  
Tschechische Republik  
Česká republika –  
Svobodný stát Bavorsko  
2014 – 2020 (INTERREG V)

  
**FLORA DES  
BÖHMERWALDES**  
**KVĚTENA  
ŠUMAVY**