

## Carex hostiana – ostřice Hostova

Těžiště areálu leží v Evropě, kde roste od Pyrenejského a Balkánského poloostrova po jižní Skandinávii. Snad roste i na západě Asie a v nejvýchodnější části Severní Ameriky. Ve střední Evropě je vzácná, vyskytuje se především v nížinách a pahorkatinách. Ze studovaného území pochází jediný údaj z údolí Zlatého potoka pod Řetenicemi, kde byla sbírána v roce 1964 J. Vaněčkem (doklad v herbáři CB); později již druh nebyl zjištěn. Další lokality se nacházely v okolí Vimperka již za hranicemi oblasti. Charakteristický druh slatinných a mezotrofních rašelinných luk a svahových pramenišť, roste na vlhkých, minerálně dobře zásobených půdách se zásaditou reakcí.

## Carex hostiana – Saum-Segge

Der Schwerpunkt des Areals liegt in Europa, wo sie von der Iberischen Halbinsel und frt Balkanhalbinsel bis nach Südsandinavien wächst. Vielleicht wächst sie auch im Westen von Asien und im östlichsten Teil von Nordamerika. In Mitteleuropa ist sie selten, kommt vor allem in den Tiefebene und Hügelländern vor. Aus dem untersuchten Gebiet stammt nur die einzige Angabe aus dem Tal des Bachs Zlatý potok unterhalb von Řetenice, wo sie im Jahr 1964 von J. Vaněček gesammelt wurde (Beleg im Herbar CB); später wurde die Art nicht mehr festgestellt. Weitere Lokalitäten befanden sich in der Umgebung von Vimperk schon hinter der Grenze des untersuchten Gebietes. Sie ist für sumpfige und mesotrophe Moorwiesen und Hangquellgebiete charakteristisch, sie wächst auf feuchten, mineralmäßig gut versorgen Böden mit basischer Reaktion.

## Červený seznam Šumavy/Rote Liste des Böhmerwaldes

RE (Regionally Extinct/Regionálně vyhynulé /Regional ausgestorben)

## Literatura/Literatur



**Europäische Union  
Evropská unie**  
Europäischer Fonds für  
regionale Entwicklung  
Evropský fond pro  
regionální rozvoj



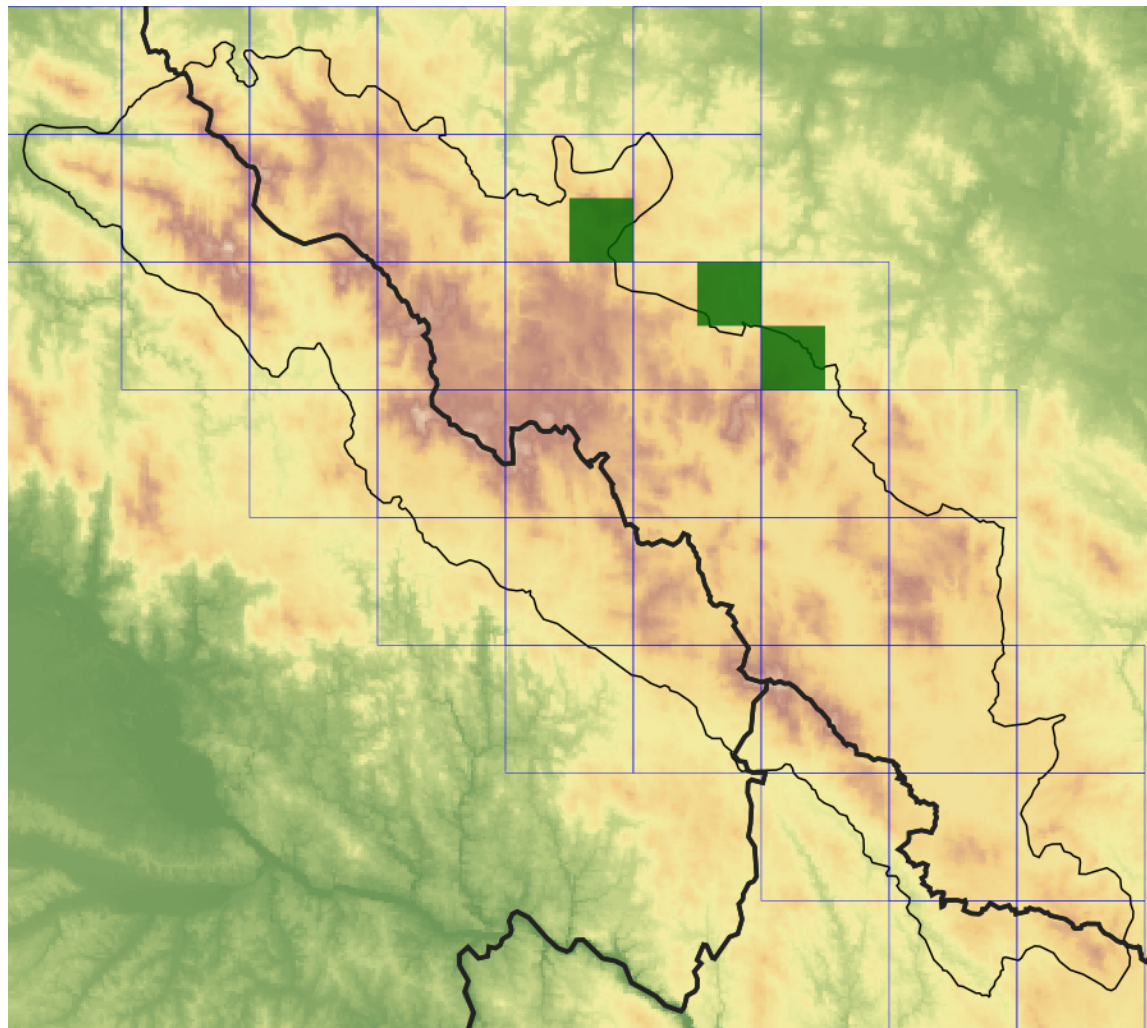
**Ziel ETZ | Cíl EÚS**  
Freistaat Bayern –  
Tschechische Republik  
Česká republika –  
Svobodný stát Bavorsko  
2014 – 2020 (INTERREG V)



FLORA DES  
BÖHMERWALDES

KVĚTENA  
ŠUMAVY

## Mapa rozšíření/Erweiterungskarte



### Legenda

- ověřené záznamy
- neověřené záznamy
- nejisté záznamy

### Legende

- Verifizierte Angaben
- Noch nicht verifizierte Angaben
- Unsichere Angaben

© Květena Šumavy/Flora des Böhmerwaldes 15/06/2026

Data o rozšíření rostlin pochází z Databáze české flóry a vegetace ([Pladias](#)), bavorské národní databáze ([AFvB](#)) a nově získaných dat v projektu Květena Šumavy. Data jsou zobrazována v síťové mapě založené na kvadrantech středoevropské mapovací sítě 5 × 3 zeměpisné minuty (ca. 5,5 × 5,9 km).

Die Verbreitungsdaten der Pflanzen stammen aus der Datenbank der Tschechischen Flora und Vegetation ([Pladias](#)), der Datenbank zur Flora von Bayern ([AFvB](#)) und neu erfassten Daten aus dem Projekt Flora des Böhmerwaldes. Angaben zur Verbreitung werden basierend auf dem Kartenraster für Mitteleuropa angegeben, abgeleitet von Quadranten mit 5 × 3 Bogenminuten (ca. 5,5 × 5,9 km).



**Evropská unie**  
Evropský fond pro regionální rozvoj



**Ziel ETZ | Cíl EÚS**  
Freistaat Bayern –  
Tschechische Republik  
Česká republika –  
Svobodný stát Bavorsko  
2014 – 2020 (INTERREG V)



## Fotografie/Fotos



**Europäische Union  
Evropská unie**  
Europäischer Fonds für  
regionale Entwicklung  
Evropský fond pro  
regionální rozvoj



**Ziel ETZ | Cíl EÚS**  
Freistaat Bayern –  
Tschechische Republik  
Česká republika –  
Svobodný stát Bavorsko  
2014 – 2020 (INTERREG V)

  
FLORA DES  
BÖHMERWALDES }  
KVĚTENA  
ŠUMAVY