

## Carex hartmanii – ostřice Hartmanova

Eurasijský druh s areálem od střední Francie a severní Itálie po Altaj. Ve střední Evropě je dosti lokální, s těžištěm výskytu ve středních polohách. Na Šumavě se vyskytuje především na české straně, a to zejména v okrajových partiích pohoří, kde navazuje na hojný výskyt v Předšumaví. Roste např. u Železné Rudy, Srní, na Javorníku, u Nových Hutí, Zahrádek, na více místech nad Vimperkem, na úpatí Boubína, u Strážného, Lenory, Volar a Nové Pece, dosti hojně ve vojenském újezdu Boletice a v okolí Horní Plané, několik lokalit existuje i na pravobřeží Lipna. S výskytem na české straně kontrastuje vzácnost této ostřice na straně bavorské, kde je znám jen výskyt u Glasshütte. Z hornorakouské strany je známa od osad Freundorf (M. Strauch in Zobodat 2021) a Dürnau (G. Kleesadl in Zobodat 2021). Nejčastěji roste na minerotrofních rašelinných loukách a zejména na loukách bezkolencových, prosperuje zejména v nekosených částech porostů. Zdá se, že jí v souvislosti se zánikem obhospodařování na podmáčených místech spíše přibývá.

## Carex hartmanii – Hartmans Segge

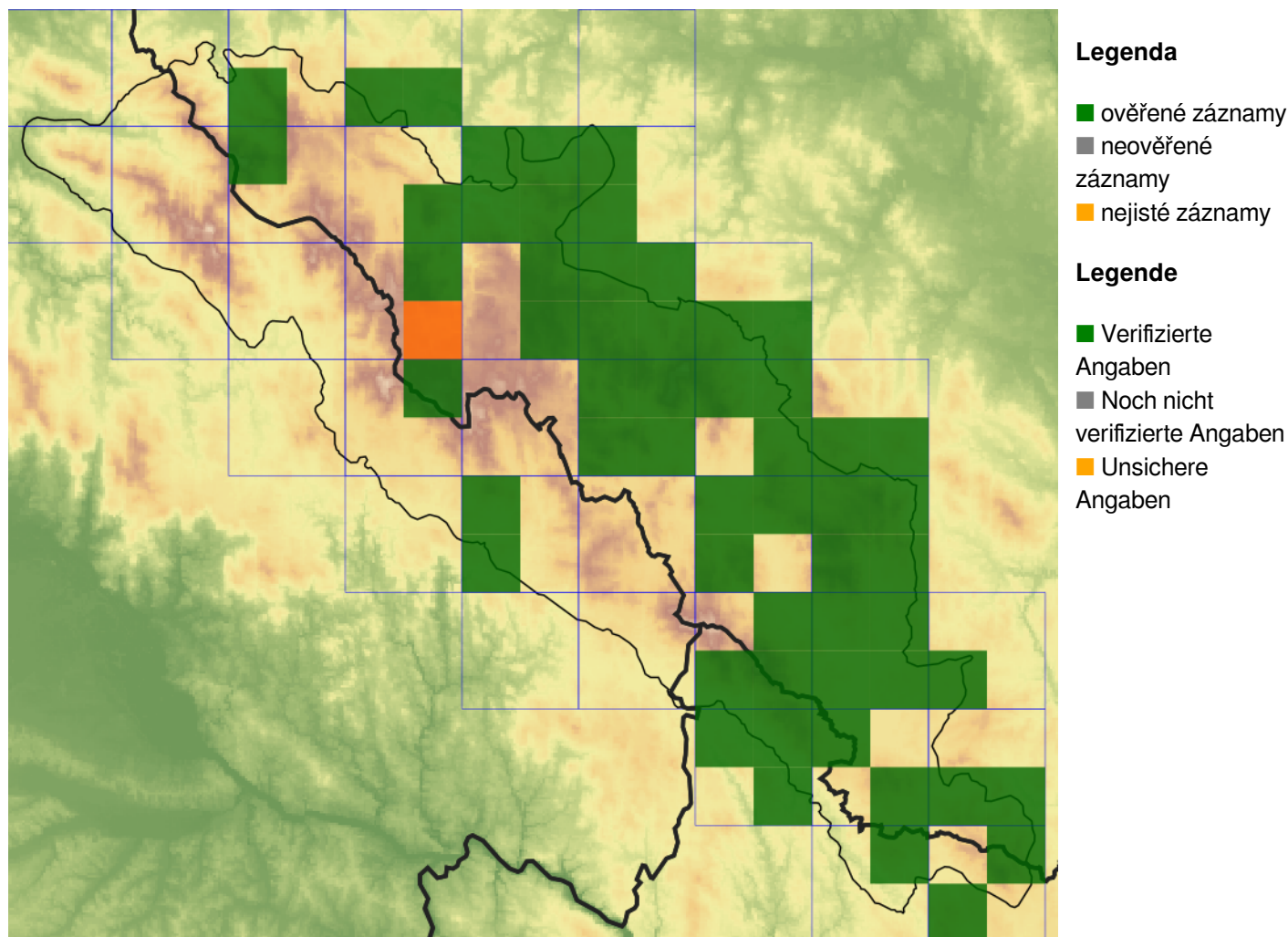
Eine euroasiatische Art mit dem Areal von Mittelfrankreich und Norditalien bis in den Altai. In Mitteleuropa ist sie ziemlich lokal mit dem Schwerpunkt des Vorkommens in mittleren Lagen verbreitet. Im Böhmerwald kommt sie vor allem auf tschechischer Seite vor, und zwar in den Randgebieten des Gebirges, wo sie an das häufige Vorkommen im Vorböhmerwald anknüpft. Sie wächst z. B. bei Železná Ruda, Srní, auf dem Berg Javorník, bei Nové Hutě, Zahrádky, auf mehreren Stellen oberhalb von Vimperk, am Fuß des Bergs Boubín, bei Strážný, Lenora, Volary und Nová Pec, ziemlich häufig im Militärsprengel Boletice und in der Umgebung von Horní Planá, einige Lokalitäten gibt es auch am rechten Ufer des Lipno-Stausees. Mit dem Vorkommen auf tschechischer Seite kontrastiert die Seltenheit dieser Segge auf bayerischer Seite, wo nur das Vorkommen bei Glasshütte bekannt ist. Von oberösterreichischer Seite ist sie von den Ortschaften Freundorf (M. Strauch in Zobodat 2021) und Dürnau (G. Kleesadl in Zobodat 2021) bekannt. Am häufigsten wächst sie auf minerotropen Moorwiesen und besonders auf Pfeifengraswiesen, sie prosperiert insbesondere in den nicht gemähten Teilen des Bestandes. Es scheint, dass sie im Zusammenhang mit der verschwindenden Bewirtschaftung der sumpfigen Stellen eher zunimmt.

## Červený seznam Šumavy/Rote Liste des Böhmerwaldes

NT (Near Threatened/Blízké ohrožení/Potenziell gefährdet)

## Literatura/Literatur

## Mapa rozšíření/Erweiterungskarte



© Květena Šumavy/Flora des Böhmerwaldes 15/06/2026

Data o rozšíření rostlin pochází z Databáze české flóry a vegetace ([Pladias](#)), bavorské národní databáze ([AFvB](#)) a nově získaných dat v projektu Květena Šumavy. Data jsou zobrazována v síťové mapě založené na kvadrantech středoevropské mapovací sítě 5 × 3 zeměpisné minuty (ca. 5,5 × 5,9 km).

Die Verbreitungsdaten der Pflanzen stammen aus der Datenbank der Tschechischen Flora und Vegetation ([Pladias](#)), der Datenbank zur Flora von Bayern ([AFvB](#)) und neu erfassten Daten aus dem Projekt Flora des Böhmerwaldes. Angaben zur Verbreitung werden basierend auf dem Kartenraster für Mitteleuropa angegeben, abgeleitet von Quadranten mit 5 × 3 Bogenminuten (ca. 5,5 × 5,9 km).



**Evropská unie**  
Evropský fond pro regionální rozvoj



**Ziel ETZ | Cíl EÚS**  
Freistaat Bayern –  
Tschechische Republik  
Česká republika –  
Svobodný stát Bavorsko  
2014 – 2020 (INTERREG V)

FLORA DES  
BÖHMERWALDES

KVĚTENA  
ŠUMAVY

## Fotografie/Fotos



© Libor Ekrt

***Carex hartmanii* – Libor Ekrt – Horní Sněžná.**



**Europäische Union  
Evropská unie**  
Europäischer Fonds für  
regionale Entwicklung  
Evropský fond pro  
regionální rozvoj



**Ziel ETZ | Cíl EÚS**  
Freistaat Bayern –  
Tschechische Republik  
Česká republika –  
Svobodný stát Bavorsko  
2014 – 2020 (INTERREG V)

**FLORA DES  
BÖHMERWALDES**  
  
**KVĚTENA  
ŠUMAVY**



© Libor Ekrť

***Carex hartmanii* – Libor Ekrť – Černá v Pošumaví.**



**Europäische Union  
Evropská unie**  
Europäischer Fonds für  
regionale Entwicklung  
Evropský fond pro  
regionální rozvoj



**Ziel ETZ | Cíl EÚS**  
Freistaat Bayern –  
Tschechische Republik  
Česká republika –  
Svobodný stát Bavorsko  
2014 – 2020 (INTERREG V)

FLORA DES  
BÖHMERWALDES

KVĚTENA  
ŠUMAVY



© Milan Štech

*Carex hartmanii* – Milan Štech – Biskup.



**Europäische Union  
Evropská unie**  
Europäischer Fonds für  
regionale Entwicklung  
Evropský fond pro  
regionální rozvoj



**Ziel ETZ | Cíl EÚS**  
Freistaat Bayern –  
Tschechische Republik  
Česká republika –  
Svobodný stát Bavorsko  
2014 – 2020 (INTERREG V)

  
FLORA DES  
BÖHMERWALDES