

Carex elongata – ostřice prodloužená

Eurasijský druh s areálem od západní Evropy až na Sibiř po povodí Jeniseje, také roste na Kavkaze. Ve střední Evropě roste roztroušeně až hojně v nižších a středních polohách. Na Šumavě se vyskytuje víceméně okrajově, nejvíce lokalit je v Hornovltavské kotlině. Na bavorské straně je velmi roztroušená, z hornorakouské strany údaje chybějí. V území roste na březích vodních nádrží, v mokřích loukách a na okrajích vrbových křovin, také v mokřadních olšinách. Nečetné šumavské lokality ohrožují jak zásahy do hydrologického režimu, tak sukcese podmíněná splachy živin.

Carex elongata – Walzen-Segge

Eine euroasiatische Art mit dem Areal von Westeuropa bis nach Sibirien in den Einzugsgebiet des Jenissei, sie wächst auch im Kaukasus. In Mitteleuropa wächst sie zerstreut bis häufig in niedrigeren und mittleren Lagen. Im Böhmerwald kommt sie mehr oder weniger randweise vor, die meisten Lokalitäten gibt es im Oberen Moldaubecken. Auf bayerischer Seite ist sie sehr zerstreut, von oberösterreichischer Seite fehlen die Angaben. Im Gebiet wächst sie an Ufern von Wasserbehältern, auf feuchten Wiesen und an Rändern von Weidengebüsch, auch in Sumpferlenbeständen. Nicht zahlreiche Lokalitäten im Böhmerwald werden sowohl durch Eingriffe ins hydrologische Regime, als auch durch die Sukzession bedroht, die durch das Nährstoffabspülen bedingt ist.

Červený seznam Šumavy/Rote Liste des Böhmerwaldes

NT (Near Threatened/Blízké ohrožení/Potenziell gefährdet)

Literatura/Literatur



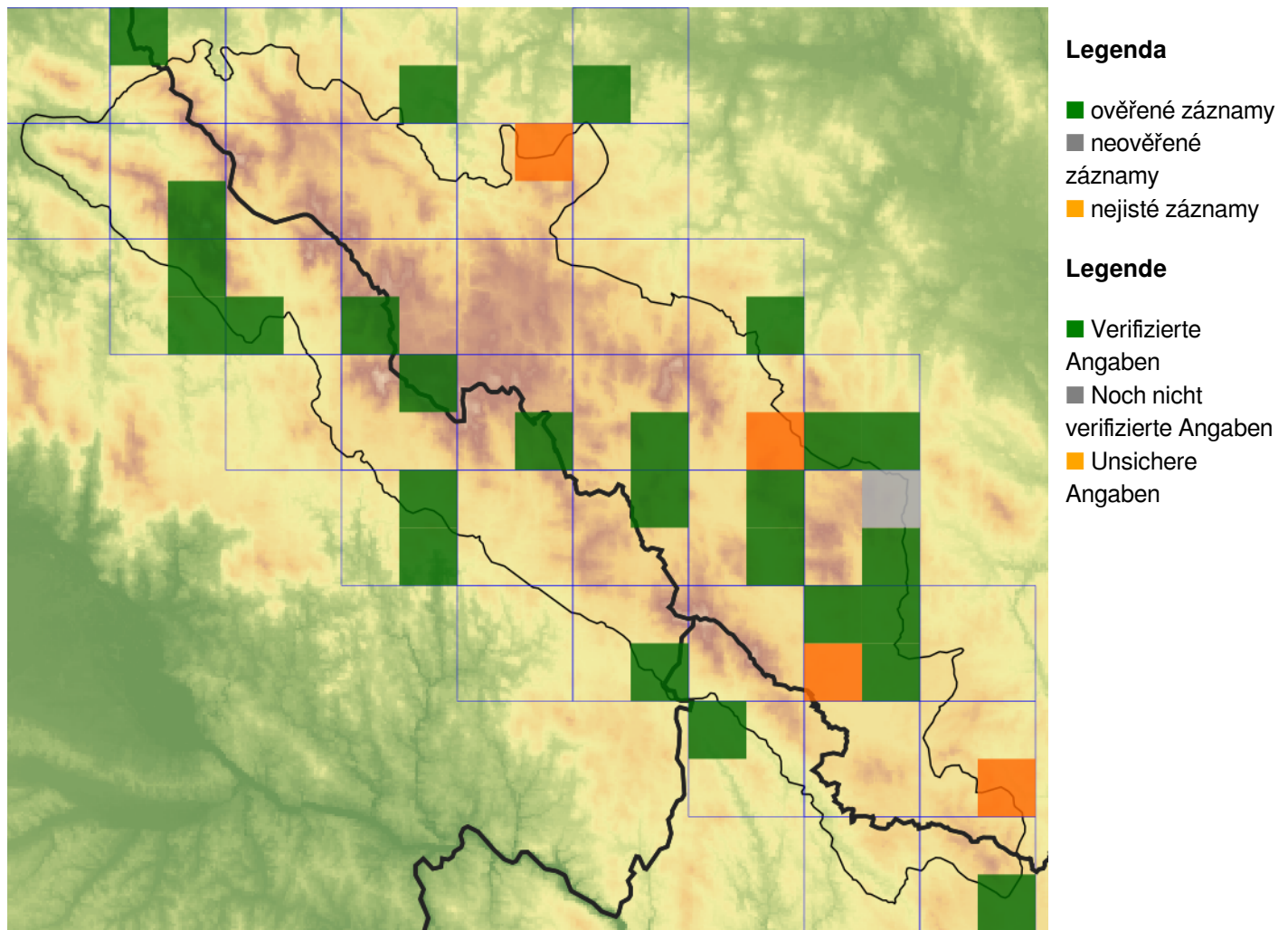
**Europäische Union
Evropská unie**
Europäischer Fonds für
regionale Entwicklung
Evropský fond pro
regionální rozvoj



Ziel ETZ | Cíl EÚS
Freistaat Bayern –
Tschechische Republik
Česká republika –
Svobodný stát Bavorsko
2014 – 2020 (INTERREG V)



Mapa rozšíření/Erweiterungskarte



© Květena Šumavy/Flora des Böhmerwaldes 22/04/2026

Data o rozšíření rostlin pochází z Databáze české flóry a vegetace ([Pladias](#)), bavorské národní databáze ([AFvB](#)) a nově získaných dat v projektu Květena Šumavy. Data jsou zobrazována v síťové mapě založené na kvadrantech středoevropské mapovací sítě 5 × 3 zeměpisné minuty (ca. 5,5 × 5,9 km).

Die Verbreitungsdaten der Pflanzen stammen aus der Datenbank der Tschechischen Flora und Vegetation ([Pladias](#)), der Datenbank zur Flora von Bayern ([AFvB](#)) und neu erfassten Daten aus dem Projekt Flora des Böhmerwaldes. Angaben zur Verbreitung werden basierend auf dem Kartenraster für Mitteleuropa angegeben, abgeleitet von Quadranten mit 5 × 3 Bogenminuten (ca. 5,5 × 5,9 km).



Evropská unie
Evropský fond pro regionální rozvoj



Ziel ETZ | Cíl EÚS
Freistaat Bayern –
Tschechische Republik
Česká republika –
Svobodný stát Bavorsko
2014 – 2020 (INTERREG V)

FLORA DES
BÖHMERWALDES

KVĚTENA
ŠUMAVY

Fotografie/Fotos



Carex elongata – Milan Štech – Olšina.



**Europäische Union
Evropská unie**
Europäischer Fonds für
regionale Entwicklung
Evropský fond pro
regionální rozvoj



Ziel ETZ | Cíl EÚS
Freistaat Bayern –
Tschechische Republik
Česká republika –
Svobodný stát Bavorsko
2014 – 2020 (INTERREG V)

FLORA DES
BÖHMERWALDES

KVĚTENA
ŠUMAVY



Carex elongata – Jana Janáková – Kyselov.



**Europäische Union
Evropská unie**
Europäischer Fonds für
regionale Entwicklung
Evropský fond pro
regionální rozvoj



Ziel ETZ | Cíl EÚS
Freistaat Bayern –
Tschechische Republik
Česká republika –
Svobodný stát Bavorsko
2014 – 2020 (INTERREG V)

**FLORA DES
BÖHMERWALDES**

**KVĚTENA
ŠUMAVY**



© Alena Vydrová

Carex elongata – Alena Vydrová – Boletice.



**Europäische Union
Evropská unie**
Europäischer Fonds für
regionale Entwicklung
Evropský fond pro
regionální rozvoj



Ziel ETZ | Cíl EÚS
Freistaat Bayern –
Tschechische Republik
Česká republika –
Svobodný stát Bavorsko
2014 – 2020 (INTERREG V)

**FLORA DES
BÖHMERWALDES**
**KVĚTENA
ŠUMAVY**