

## Carex digitata – ostřice prstnatá

Areál této ostřice má těžiště v Evropě, kde roste od Pyrenejí po střední Skandinávii. Dále přesahuje Ural do povodí Obu a vyskytuje se rovněž na Kavkaze, v Zakavkazí, severním Turecku a Íránu. Ve střední Evropě náleží mezi druhy rozšířené především v pahorkatinách a podhůří. Na Šumavě roste hlavně v okrajových částech pohoří, a to na české, bavorské i hornorakouské straně, jen zcela výjimečně vystupuje nad 1000 m n. m. Na Šumavě se s jistotou vyskytuje var. *digitata*, zatímco var. *pallens* zasahuje na vápencích u Milčic jen těsně k hranicím vymezené oblasti. Charakteristická je vazba druhu na květnaté bučiny na minerálně bohatších geologických podkladech (typicky např. na durbachitech Želnavské hornatiny).

## Carex digitata – Finger-Segge

Das Areal dieser Segge hat den Schwerpunkt in Europa, wo sie von den Pyrenäen nach Mittelskandinavien wächst. Sie greift über den Ural ins Einzugsgebiet des Ob ein und kommt auch im Kaukasus, Südkaukasus, der Nordtürkei und im Iran vor. In Mitteleuropa gehört sie zu den Arten, die vor allem in Hügelländern und Vorgebirgen verbreitet sind. Im Böhmerwald wächst sie hauptsächlich in den Randgebieten des Gebirges, und zwar auf tschechischer, bayerischer sowie oberösterreichischer Seite, nur ausnahmsweise steigt sie oberhalb von 1.000 m ü. d. M. auf. Im Böhmerwald kommt mit Sicherheit die Variante *digitata* vor, während die Variante *pallens* auf den Kalksteinen bei Milčice nur unmittelbar an die Grenze des definierten Gebietes eingreift. Charakteristisch ist die Bindung der Art an die kräuterreichen Buchenwälder auf mineralreicheren geologischen Untergründen (typisch z. B. auf Durbachiten des Hügellandes Želnavská hornatina).

## Červený seznam Šumavy/Rote Liste des Böhmerwaldes

### Literatura/Literatur



Europäische Union  
Evropská unie  
Europäischer Fonds für  
regionale Entwicklung  
Evropský fond pro  
regionální rozvoj



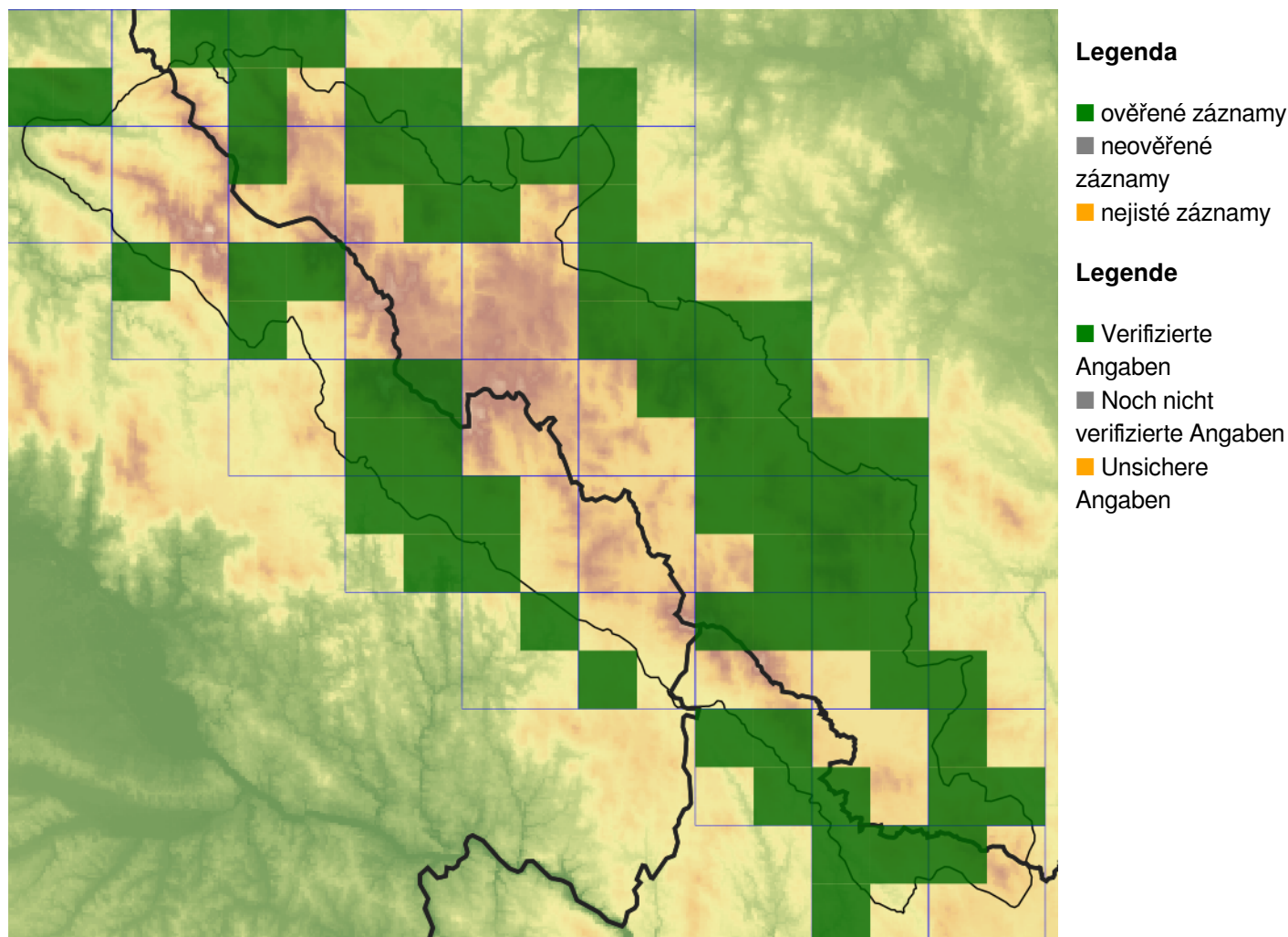
Ziel ETZ | Cíl EÚS  
Freistaat Bayern –  
Tschechische Republik  
Česká republika –  
Svobodný stát Bavorsko  
2014 – 2020 (INTERREG V)

FLORA DES  
BÖHMERWALDES



KVĚTENA  
ŠUMAVY

## Mapa rozšíření/Erweiterungskarte



© Květena Šumavy/Flora des Böhmerwaldes 15/06/2026

Data o rozšíření rostlin pochází z Databáze české flóry a vegetace ([Pladias](#)), bavorské národní databáze ([AFvB](#)) a nově získaných dat v projektu Květena Šumavy. Data jsou zobrazována v síťové mapě založené na kvadrantech středoevropské mapovací sítě 5 × 3 zeměpisné minuty (ca. 5,5 × 5,9 km).

Die Verbreitungsdaten der Pflanzen stammen aus der Datenbank der Tschechischen Flora und Vegetation ([Pladias](#)), der Datenbank zur Flora von Bayern ([AFvB](#)) und neu erfassten Daten aus dem Projekt Flora des Böhmerwaldes. Angaben zur Verbreitung werden basierend auf dem Kartenraster für Mitteleuropa angegeben, abgeleitet von Quadranten mit 5 × 3 Bogenminuten (ca. 5,5 × 5,9 km).



**Evropská unie**  
Evropský fond pro regionální rozvoj



**Ziel ETZ | Cíl EÚS**  
Freistaat Bayern –  
Tschechische Republik  
Česká republika –  
Svobodný stát Bavorsko  
2014 – 2020 (INTERREG V)

FLORA DES  
BÖHMERWALDES

KVĚTENA  
ŠUMAVY

## Fotografie/Fotos



**Europäische Union  
Evropská unie**  
Europäischer Fonds für  
regionale Entwicklung  
Evropský fond pro  
regionální rozvoj



**Ziel ETZ | Cíl EÚS**  
Freistaat Bayern –  
Tschechische Republik  
Česká republika –  
Svobodný stát Bavorsko  
2014 – 2020 (INTERREG V)

  
FLORA DES  
BÖHMERWALDES }  
KVĚTENA  
ŠUMAVY