

## Carex diandra – ostřice přiblá, ostřice dvoumužná

Cirkumboreální druh s rozsáhlým areálem v Eurasii i Severní Americe; na jih zasahuje až do Pyrenejí, do Anatólie a na Kavkaz. Většina lokalit v ČR leží ve středních polohách, do nížin i hor zasahuje spíše ojediněle; mnoho lokalit se v minulosti nacházelo v Předšumaví (zejména v jeho severní části) a na Českomoravské vrchovině (Grulich & Řepka in Kaplan et al. 2016). V Bavorsku se s výjimkou Předalpi ostřice dvoumužná vyskytuje jen velmi roztroušeně a silně ustupuje. Na Šumavě je ostřice dvoumužná vzácná. Více lokalit leží v kotlině horní Křemelné. V centrální části Šumavy úplně chybí a objevuje se vzácně až v kotlině horní Vltavy mezi Dobrou na Šumavě a Světlíkem. Z bavorské strany existuje pouze jediný záznam z Klosterfilz u Sankt Oswaldu, na hornorakouské straně zřejmě neroste. Stanovištěm ostřice dvoumužné jsou především přechodová rašeliniště, je to však druh málo vzrůstný a reagující na sukcesi vegetace vyvolané změnami vodního režimu nebo eutrofizací: pak rychle ustupuje.

## Carex diandra – Draht-Segge

Eine zirkumboreale Art mit einem ausgedehnten Verbreitungsgebiet in Eurasien und Nordamerika; im Süden erstreckt es sich bis in die Pyrenäen, nach Anatólien und in den Kaukasus. Die meisten Vorkommen in Tschechien befinden sich in mittleren Höhenlagen, in die Tief- und Hochlagen dringt sie eher selten vor. Viele Vorkommen befanden sich ehemals im Vorböhmerwald (insbesondere in dessen Nordteil) und auf der Böhmischo-mährischen Höhe (Grulich & Řepka in Kaplan et al. 2016). In Bayern kommt die Art außerhalb des Alpenvorlandes nur sehr zerstreut vor. Sie ist stark rückläufig. Im Böhmerwald ist die Draht-Segge selten. Mehrere Lokalitäten befinden sich im Becken des Oberlaufs der Křemelná. Im zentralen Teil des Böhmerwaldes fehlt sie völlig und kommt erst sehr selten im Oberen Moldaubecken zwischen Dobrá na Šumavě und Světlík vor. Auf bayerischer Seite gibt es nur einen einzigen Nachweis vom Klosterfilz bei Sankt Oswald, auf oberösterreichischer Seite wächst sie wahrscheinlich nicht. Die Standorte der Draht-Segge sind vor allem in Übergangsmooren zu finden. Sie ist jedoch nicht sehr groß und reagiert auf die Vegetationssukzession, die durch Änderungen des Wasserregimes oder Eutrophierung verursacht wird: dann weicht sie schnell zurück.

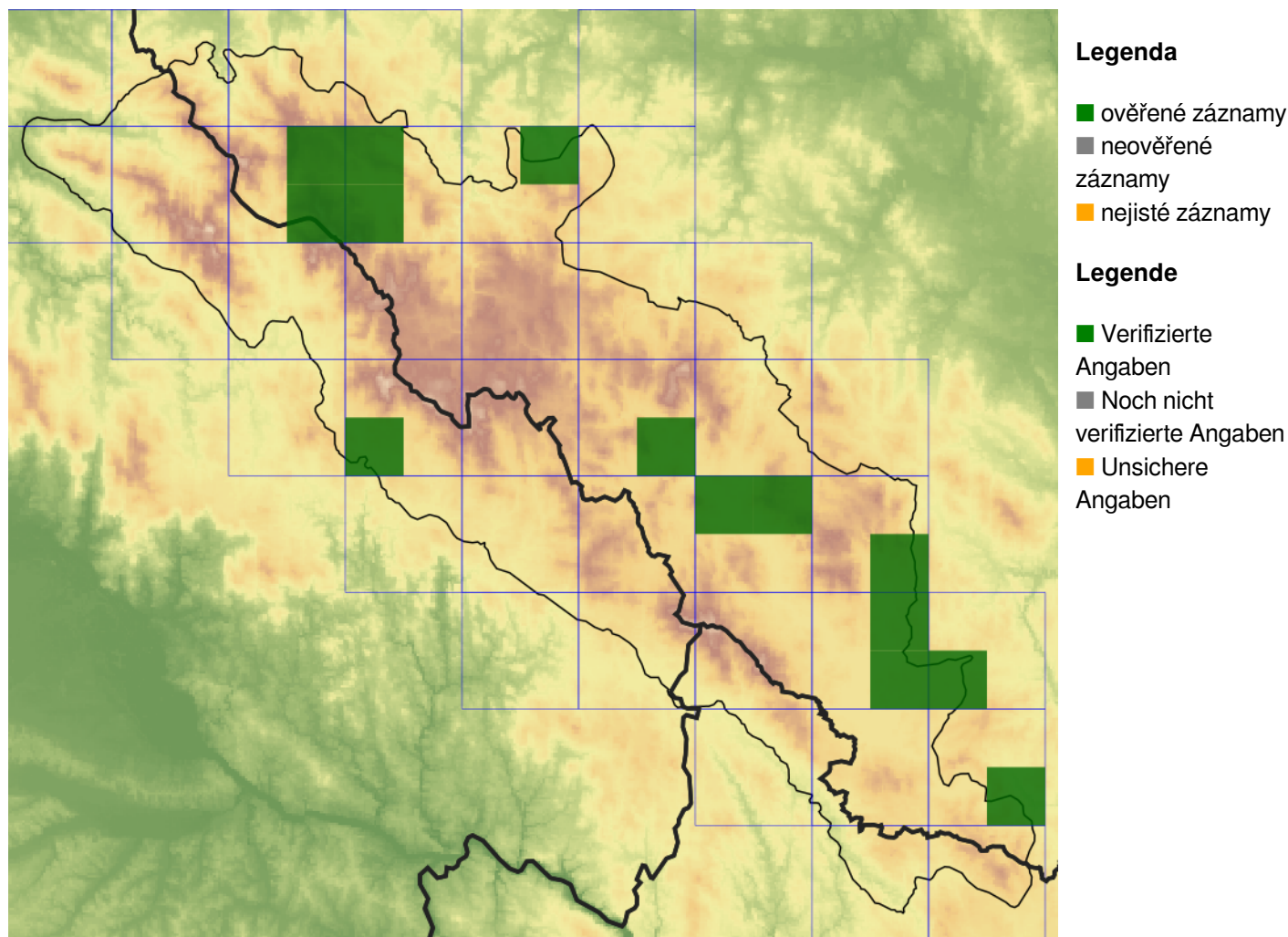
## Červený seznam Šumavy/Rote Liste des Böhmerwaldes

EN (Endangered/Ohrožený/Stark gefährdet) [B2b(iii+iv)c(iv)]

## Literatura/Literatur

Kaplan Z., Danihelka J., Štěpánková J., Ekrt L., Chrtěk J. Jr., Zázvorka J., Grulich V., Řepka R., Prančl J., Ducháček M., Kúr P., Šumberová K. & Brůna J. (2016) Distributions of vascular plants in the Czech Republic. Part 2. – Preslia 88: 229–322.

## Mapa rozšíření/Erweiterungskarte



© Květena Šumavy/Flora des Böhmerwaldes 15/06/2026

Data o rozšíření rostlin pochází z Databáze české flóry a vegetace ([Pladias](#)), bavorské národní databáze ([AFvB](#)) a nově získaných dat v projektu Květena Šumavy. Data jsou zobrazována v síťové mapě založené na kvadrantech středoevropské mapovací sítě 5 × 3 zeměpisné minuty (ca. 5,5 × 5,9 km).

Die Verbreitungsdaten der Pflanzen stammen aus der Datenbank der Tschechischen Flora und Vegetation ([Pladias](#)), der Datenbank zur Flora von Bayern ([AFvB](#)) und neu erfassten Daten aus dem Projekt Flora des Böhmerwaldes. Angaben zur Verbreitung werden basierend auf dem Kartenraster für Mitteleuropa angegeben, abgeleitet von Quadranten mit 5 × 3 Bogenminuten (ca. 5,5 × 5,9 km).



**Evropská unie**  
Evropský fond pro regionální rozvoj



**Ziel ETZ | Cíl EÚS**  
Freistaat Bayern –  
Tschechische Republik  
Česká republika –  
Svobodný stát Bavorsko  
2014 – 2020 (INTERREG V)

FLORA DES  
BÖHMERWALDES

KVĚTENA  
ŠUMAVY

## Fotografie/Fotos



*Carex diandra* – Libor Ekrť – Kepelské Zhůří.



*Carex diandra* – David Půbal – Hadí vrch.



**Europäische Union  
Evropská unie**  
Europäischer Fonds für  
regionale Entwicklung  
Evropský fond pro  
regionální rozvoj



**Ziel ETZ | Cíl EÚS**  
Freistaat Bayern –  
Tschechische Republik  
Česká republika –  
Svobodný stát Bavorsko  
2014 – 2020 (INTERREG V)

FLORA DES  
BÖHMERWALDES

KVĚTENA  
ŠUMAVY



© Libor Ekrť

***Carex diandra* – Libor Ekrť – Kepelské Zhůřĩ.**



**Europäische Union  
Evropská unie**  
Europäischer Fonds für  
regionale Entwicklung  
Evropský fond pro  
regionální rozvoj



**Ziel ETZ | Cíl EÚS**  
Freistaat Bayern –  
Tschechische Republik  
Česká republika –  
Svobodný stát Bavorsko  
2014 – 2020 (INTERREG V)

**FLORA DES  
BÖHMERWALDES**  
 **KVĚTENA  
ŠUMAVY**



© Libor Ekrť

***Carex diandra* – Libor Ekrť – Kepelské Zhůří.**



**Europäische Union  
Evropská unie**  
Europäischer Fonds für  
regionale Entwicklung  
Evropský fond pro  
regionální rozvoj



**Ziel ETZ | Cíl EÚS**  
Freistaat Bayern –  
Tschechische Republik  
Česká republika –  
Svobodný stát Bavorsko  
2014 – 2020 (INTERREG V)

**FLORA DES  
BÖHMERWALDES**  
 **KVĚTENA  
ŠUMAVY**



© Alena Vydrová

*Carex diandra* – Alena Vydrová – Černá v Pošumaví.



**Europäische Union  
Evropská unie**  
Europäischer Fonds für  
regionale Entwicklung  
Evropský fond pro  
regionální rozvoj



**Ziel ETZ | Cíl EÚS**  
Freistaat Bayern –  
Tschechische Republik  
Česká republika –  
Svobodný stát Bavorsko  
2014 – 2020 (INTERREG V)

**FLORA DES  
BÖHMERWALDES**



**KVĚTENA  
ŠUMAVY**