

Carex demissa – ostřice skloněná

Evropský druh, roste od Pyrenejského a Balkánského poloostrova až po jižní Skandinávii a Island. Ve střední Evropě se vyskytuje především v podhorských a horských oblastech. Na Šumavě je nejčastějším zástupcem příbuzenského okruhu *C. flava* agg. Byla zaznamenána roztroušeně téměř na celém území, chybí v prostoru Modravských plání a ve vysokých zalesněných horských skupinách se strmými svahy, např. v masivu Třístoličníku. Hojně roste i na bavorské straně, vzácně i na straně hornorakouské. Stanovištěm jsou luční prameniště a rašelinné louky, velmi často provází mechanicky narušená místa. Obvykle vstupuje na minerálně méně bohaté a kyselejší půdy než příbuzná *C. flava*. Na společných lokalitách s výše jmenovaným druhem často vytváří křížence (*C. ×alsatica*).

Carex demissa – Grünliche Gelb-Segge

Eine europäische Art, sie wächst von der Iberischen und Balkanhalbinsel bis nach Südsandinavien und Island. In Mitteleuropa kommt sie vor allem in vorgebirgigen und gebirgigen Gebieten vor. Im Böhmerwald ist sie der häufigste Vertreter des Verwandtschaftskreises *C. flava* agg. Sie wurde zerstreut fast auf dem ganzen Gebiet festgestellt, fehlt im Raum der Ebenen von Modrava und in hohen bewaldeten Gebirgsgruppen mit steilen Hängen, z. B. im Massiv des Dreisesselberges. Sie wächst häufig auch auf bayerischer Seite, selten auch auf oberösterreichischer Seite. Standorte sind Wiesenquellgebiete und Moorwiesen, sie begleitet oft mechanisch gestörte Stellen. Sie tritt gewöhnlich mehr auf mineralmäßig weniger reiche und saurere Böden ein als die verwandte *C. flava*. Auf den gemeinsamen Lokalitäten mit der vorstehend genannten Art bildet sie Hybriden (*C. ×alsatica*).

Červený seznam Šumavy/Rote Liste des Böhmerwaldes

LC (Least Concern/Neohrožené/Nicht gefährdet)

Literatura/Literatur



Europäische Union
Evropská unie
Europäischer Fonds für
regionale Entwicklung
Evropský fond pro
regionální rozvoj



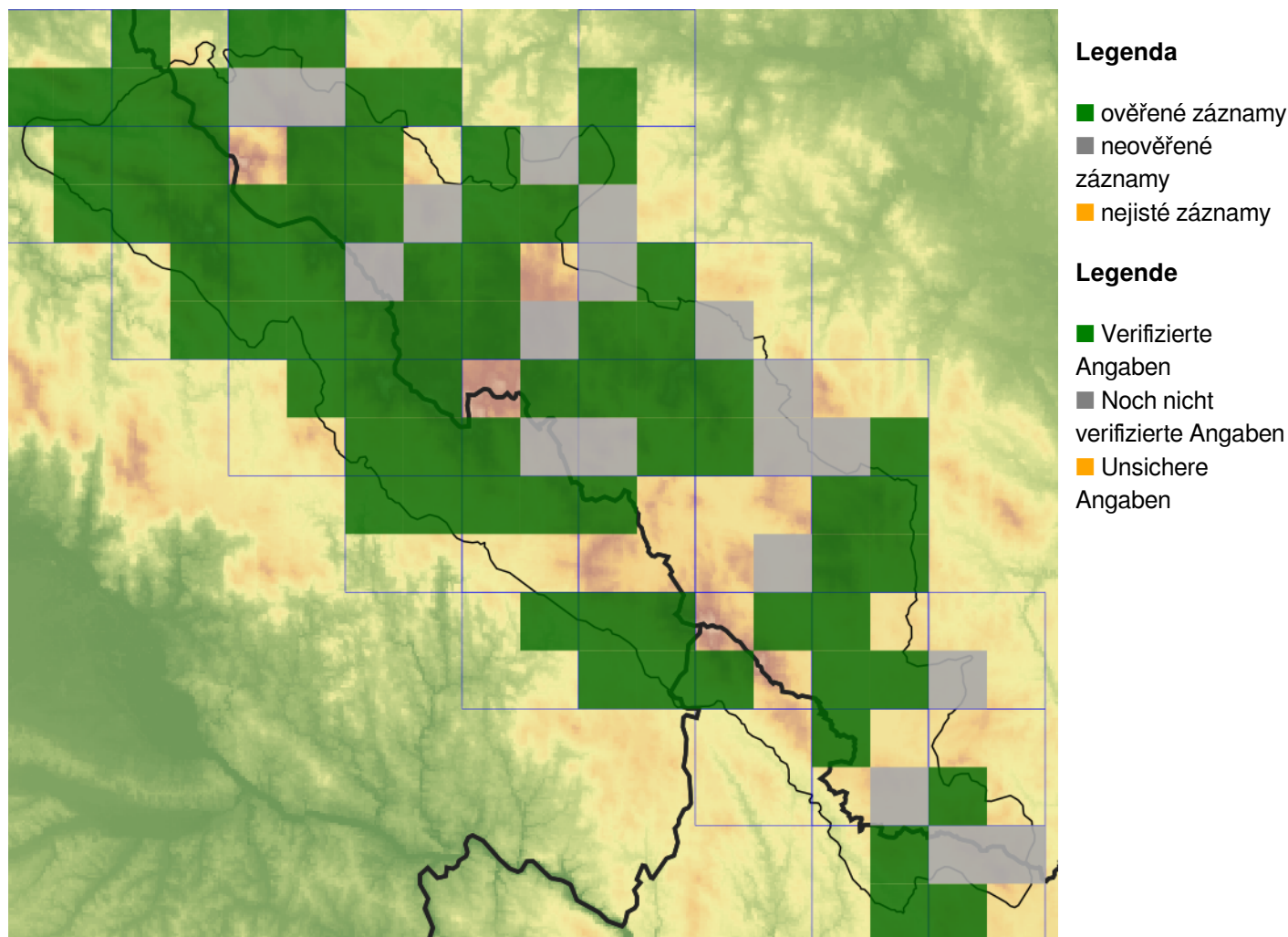
Ziel ETZ | Cíl EÚS
Freistaat Bayern –
Tschechische Republik
Česká republika –
Svobodný stát Bavorsko
2014 – 2020 (INTERREG V)



FLORA DES
BÖHMERWALDES

KVĚTENA
ŠUMAVY

Mapa rozšíření/Erweiterungskarte



© Květena Šumavy/Flora des Böhmerwaldes 24/04/2026

Data o rozšíření rostlin pochází z Databáze české flóry a vegetace ([Pladias](#)), bavorské národní databáze ([AFvB](#)) a nově získaných dat v projektu Květena Šumavy. Data jsou zobrazována v síťové mapě založené na kvadrantech středoevropské mapovací sítě 5 × 3 zeměpisné minuty (ca. 5,5 × 5,9 km).

Die Verbreitungsdaten der Pflanzen stammen aus der Datenbank der Tschechischen Flora und Vegetation ([Pladias](#)), der Datenbank zur Flora von Bayern ([AFvB](#)) und neu erfassten Daten aus dem Projekt Flora des Böhmerwaldes. Angaben zur Verbreitung werden basierend auf dem Kartenraster für Mitteleuropa angegeben, abgeleitet von Quadranten mit 5 × 3 Bogenminuten (ca. 5,5 × 5,9 km).



Evropská unie
Evropský fond pro regionální rozvoj



Ziel ETZ | Cíl EÚS
Freistaat Bayern –
Tschechische Republik
Česká republika –
Svobodný stát Bavorsko
2014 – 2020 (INTERREG V)

FLORA DES
BÖHMERWALDES

KVĚTENA
ŠUMAVY

Fotografie/Fotos



Carex demissa – Alena Vydrová – Borová Lada.



**Europäische Union
Evropská unie**
Europäischer Fonds für
regionale Entwicklung
Evropský fond pro
regionální rozvoj



Ziel ETZ | Cíl EÚS
Freistaat Bayern –
Tschechische Republik
Česká republika –
Svobodný stát Bavorsko
2014 – 2020 (INTERREG V)

**FLORA DES
BÖHMERWALDES**

**KVĚTENA
ŠUMAVY**



© Alena Vydrová

***Carex demissa* – Alena Vydrová – Borová Lada.**



**Europäische Union
Evropská unie**
Europäischer Fonds für
regionale Entwicklung
Evropský fond pro
regionální rozvoj



Ziel ETZ | Cíl EÚS
Freistaat Bayern –
Tschechische Republik
Česká republika –
Svobodný stát Bavorsko
2014 – 2020 (INTERREG V)

**FLORA DES
BÖHMERWALDES**
 **KVĚTENA
ŠUMAVY**



Carex demissa – Milan Štech – Smrčina.



**Europäische Union
Evropská unie**
Europäischer Fonds für
regionale Entwicklung
Evropský fond pro
regionální rozvoj



Ziel ETZ | Cíl EÚS
Freistaat Bayern –
Tschechische Republik
Česká republika –
Svobodný stát Bavorsko
2014 – 2020 (INTERREG V)

**FLORA DES
BÖHMERWALDES**  **KVĚTENA
ŠUMAVY**