

Carex buekii – ostřice Buekova, ostřice banátská

Ostřice s areálem sahajícím od severozápadního Německa až po Kazachstán. Ve střední Evropě je spíše lokální, s dosti úzkou vazbou na říční nivy. Na Šumavě se vyskytuje v povodí Vltavy, a to od Lenory souvisle podél řeky až po konec vzduť Lipenské přehrady. Před jejím napuštěním se zcela jistě hojně vyskytovala i níže. Roste i podél větších přítoků, např. na nejdolejším toku Řasnice, podél Volarského potoka až k Volarům, také na dolním toku Jezerního potoka u Nové Pece. Pozůstatkem někdejšího rozšíření je i ojedinělá lokalita u Jenišova. Výskyt podél bavorských řek Regen a Ohe do studovaného území již nezasahuje. Z rakouské strany existují údaje z údolí řeky Große Mühl. *Carex buekii* provází především agradační valy kolem tekoucích vod, místy vstupuje i do přilehlých neobhospodařovaných mokřadních porostů. Zdá se, že se v poslední době spíše šíří; vytváří mnoho biomasy a je díky tomu konkurenčně velmi zdatná.

Carex buekii – Banater Segge

Eine Segge mit dem Areal, das vom nordwestlichen Deutschland bis nach Kasachstan reicht. In Mitteleuropa ist sie eher lokal, mit einer ziemlich engen Bindung an Flussauen. Im Böhmerwald kommt sie im Einzugsgebiet der Moldau vor, und zwar zusammenhängend von Lenora entlang der Moldau bis ans Stauungsende des Lipno-Stausees. Vor dem Einlassen des Lipno-Stausees gab es sie bestimmt häufig auch in niedrigeren Lagen. Sie wächst auch entlang größerer Nebenflüsse, z. B. am untersten Wasserlauf der Řasnice, entlang des Baches Volarský potok bis nach Volary, auch am Unterlauf des Baches Jezerní potok bei Nová Pec. Der Rest der einstigen Verbreitung ist auch die vereinzelt Lokalität bei Jenišov. Das Vorkommen entlang der bayerischen Flüsse Regen und Ohe greift ins untersuchte Gebiet nicht mehr ein. Von österreichischer Seite gibt es Angaben aus dem Tal der Großen Mühl. *Carex buekii* begleitet vor allem Anlandungswälle entlang fließende Gewässer, stellenweise tritt sie auch in anliegende nicht bewirtschaftete Sumpfbestände ein. Es scheint, dass sie sich in der letzten Zeit eher verbreitet; sie bildet viel Biomasse und ist dank dessen konkurrenzmäßig sehr tüchtig.

Červený seznam Šumavy/Rote Liste des Böhmerwaldes

LC (Least Concern/Neohrožené/Nicht gefährdet)

Literatura/Literatur



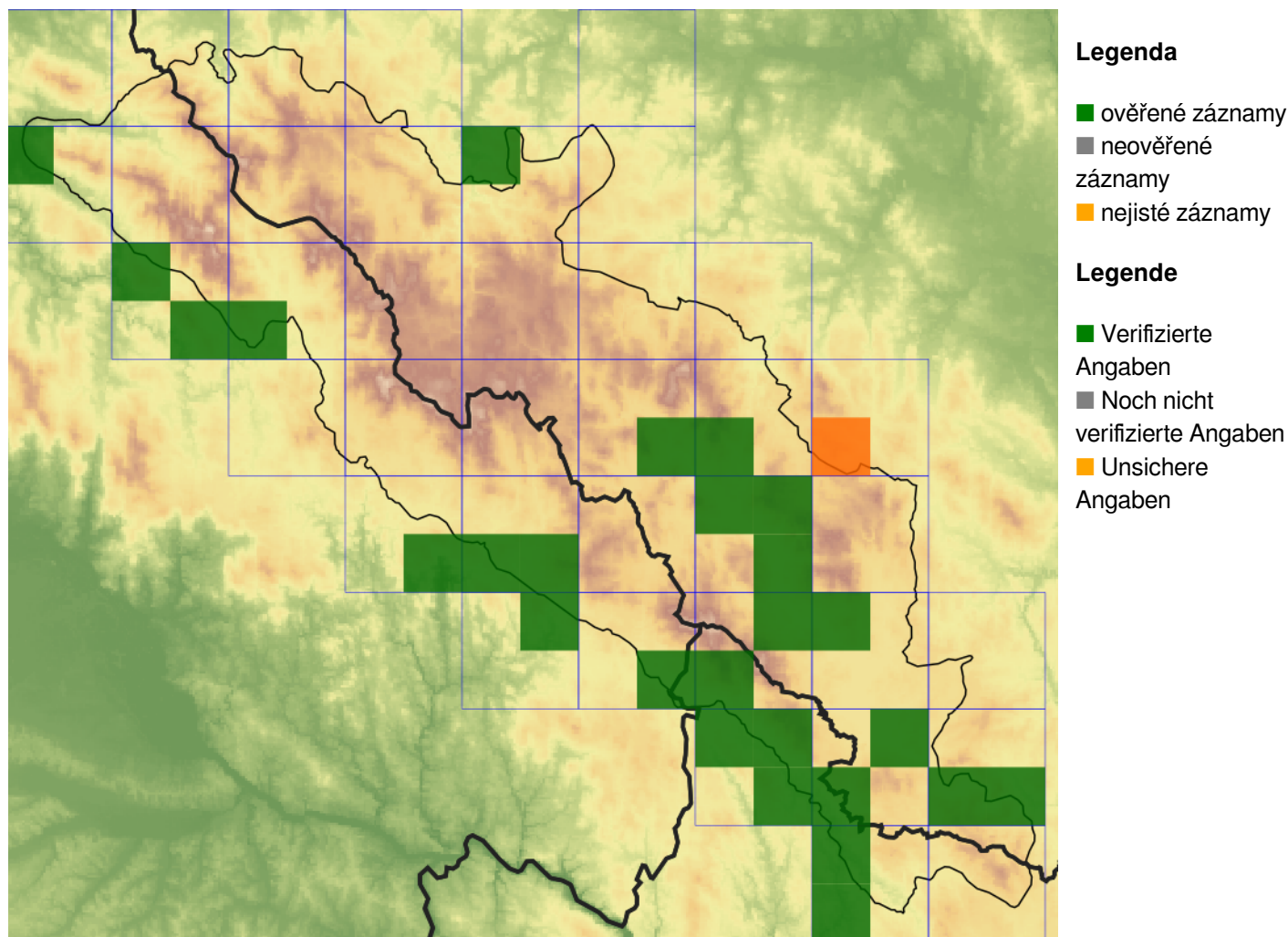
**Europäische Union
Evropská unie**
Europäischer Fonds für
regionale Entwicklung
Evropský fond pro
regionální rozvoj



Ziel ETZ | Cíl EÚS
Freistaat Bayern –
Tschechische Republik
Česká republika –
Svobodný stát Bavorsko
2014 – 2020 (INTERREG V)


**FLORA DES
BÖHMERWALDES** **KVĚTEN
ŠUMAVY**

Mapa rozšíření/Erweiterungskarte



© Květena Šumavy/Flora des Böhmerwaldes 21/04/2026

Data o rozšíření rostlin pochází z Databáze české flóry a vegetace ([Pladias](#)), bavorské národní databáze ([AFvB](#)) a nově získaných dat v projektu Květena Šumavy. Data jsou zobrazována v síťové mapě založené na kvadrantech středoevropské mapovací sítě 5 × 3 zeměpisné minuty (ca. 5,5 × 5,9 km).

Die Verbreitungsdaten der Pflanzen stammen aus der Datenbank der Tschechischen Flora und Vegetation ([Pladias](#)), der Datenbank zur Flora von Bayern ([AFvB](#)) und neu erfassten Daten aus dem Projekt Flora des Böhmerwaldes. Angaben zur Verbreitung werden basierend auf dem Kartenraster für Mitteleuropa angegeben, abgeleitet von Quadranten mit 5 × 3 Bogenminuten (ca. 5,5 × 5,9 km).



Evropská unie
Evropský fond pro regionální rozvoj



Ziel ETZ | Cíl EÚS
Freistaat Bayern –
Tschechische Republik
Česká republika –
Svobodný stát Bavorsko
2014 – 2020 (INTERREG V)

FLORA DES
BÖHMERWALDES

KVĚTENA
ŠUMAVY

Fotografie/Fotos



© Alena Vydrová

***Carex buekii* – Alena Vydrová – Volarský potok.**



**Europäische Union
Evropská unie**
Europäischer Fonds für
regionale Entwicklung
Evropský fond pro
regionální rozvoj



Ziel ETZ | Cíl EÚS
Freistaat Bayern –
Tschechische Republik
Česká republika –
Svobodný stát Bavorsko
2014 – 2020 (INTERREG V)

**FLORA DES
BÖHMERWALDES**

**KVĚTENA
ŠUMAVY**



© Alena Vydrová

***Carex buekii* – Alena Vydrová – Volarský potok.**



**Europäische Union
Evropská unie**
Europäischer Fonds für
regionale Entwicklung
Evropský fond pro
regionální rozvoj



Ziel ETZ | Cíl EÚS
Freistaat Bayern –
Tschechische Republik
Česká republika –
Svobodný stát Bavorsko
2014 – 2020 (INTERREG V)

**FLORA DES
BÖHMERWALDES**
 **KVĚTENA
ŠUMAVY**



© Alena Vydrová

Carex buekii – Alena Vydrová – Volarský potok.



**Europäische Union
Evropská unie**
Europäischer Fonds für
regionale Entwicklung
Evropský fond pro
regionální rozvoj



Ziel ETZ | Cíl EÚS
Freistaat Bayern –
Tschechische Republik
Česká republika –
Svobodný stát Bavorsko
2014 – 2020 (INTERREG V)

FLORA DES
BÖHMERWALDES



KVĚTENA
ŠUMAVY



© Alena Vydrová

***Carex buekii* – Alena Vydrová – Volarský potok.**



**Europäische Union
Evropská unie**
Europäischer Fonds für
regionale Entwicklung
Evropský fond pro
regionální rozvoj

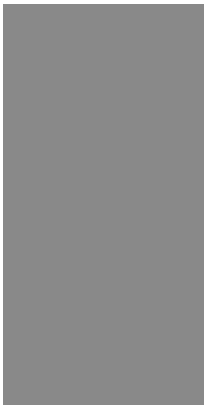


Ziel ETZ | Cíl EÚS
Freistaat Bayern –
Tschechische Republik
Česká republika –
Svobodný stát Bavorsko
2014 – 2020 (INTERREG V)

**FLORA DES
BÖHMERWALDES**



**KVĚTENA
ŠUMAVY**



Carex buekii – Alena Vydrová – Volarský potok.



**Europäische Union
Evropská unie**
Europäischer Fonds für
regionale Entwicklung
Evropský fond pro
regionální rozvoj



Ziel ETZ | Cíl EÚS
Freistaat Bayern –
Tschechische Republik
Česká republika –
Svobodný stát Bavorsko
2014 – 2020 (INTERREG V)

FLORA DES
BÖHMERWALDES



KVĚTENA
ŠUMAVY