

## Carex appropinquata – ostřice odchylná

Eurosibiřský druh s areálem od Britských ostrovů po jezero Bajkal. V ČR patří mezi lokální druhy s mezerovitým rozšířením (Grulich & Řepka in Kaplan et al. 2016). V Bavorsku je druh podobně roztroušen s centrem výskytu v Předalpi a v údolí Dunaje. Na Šumavu zasahuje zcela okrajově. Několik lokalit přesahuje z přilehlého Předšumaví do prostoru mezi Sušicí a Strašínem, izolovaná lokalita leží na úpatí Malého Plešného ve vojenském újezdu Boletice; v Hornovltavské kotlině roste nedaleko rybníka Olšina pod Hodňovem. V Bavorsku nebyla tato ostřice v zájmovém prostoru zjištěna, ojedinělé lokality leží až za jeho hranicí; v Horní Rakousích taktéž ne. Stanovištěm ostřice odchylné jsou mokřadní až rašelinné louky, zejména na místech lépe zásobených minerálními živinami, přežívá i v olšinách, limitujícím faktorem ale bývá vodní režim.

## Carex appropinquata – Schwarzschof-Segge

Eine eurosibirische Art mit einem Verbreitungsgebiet von den Britischen Inseln bis an den Baikalsee. In Tschechien gehört sie zu den lokal verbreiteten Arten mit einer lückenhaften Verbreitung (Grulich & Řepka in Kaplan et al. 2016). In Bayern ist die Art ähnlich zerstreut verbreitet mit Schwerpunkten im Alpen-Vorland und entlang der Donau. Die Schwarzschof-Segge dringt in den Böhmerwald nur randlich ein. Einige Vorkommen erstrecken sich vom angrenzenden Vorböhmerwald ins Gebiet zwischen Sušice und Strašín, eine isolierte Lokalität liegt am Fuß des Berges Malý Plešný im Militärbezirk Boletice; im Oberen Moldaubecken wächst sie unweit des Teichs Olšina unterhalb Hodňov. In Bayern wurde diese Segge im Projektgebiet nicht nachgewiesen, vereinzelte Lokalitäten liegen außerhalb; ebenso in Oberösterreich. Die Standorte der Schwarzschof-Segge sind Sumpf- bis Moorwiesen, besonders an Stellen, die mit Mineralnährstoffen besser versorgt werden, sie überlebt auch in Erlenbeständen, der limitierende Faktor ist normalerweise ein geeignetes Wasserregime.

## Červený seznam Šumavy/Rote Liste des Böhmerwaldes

EN (Endangered/Ohrožený/Stark gefährdet) [B2ab(iii)]

## Literatura/Literatur

Kaplan Z., Danihelka J., Štěpánková J., Ekr L., Chrtek J. Jr., Zázvorka J., Grulich V., Řepka R., Pránčl J., Ducháček M., Kúr P., Šumberová K. & Brůna J. (2016) Distributions of vascular plants in the Czech Republic. Part 2. – Preslia 88: 229–322.



Evropská unie  
Evropský fond pro regionální rozvoj



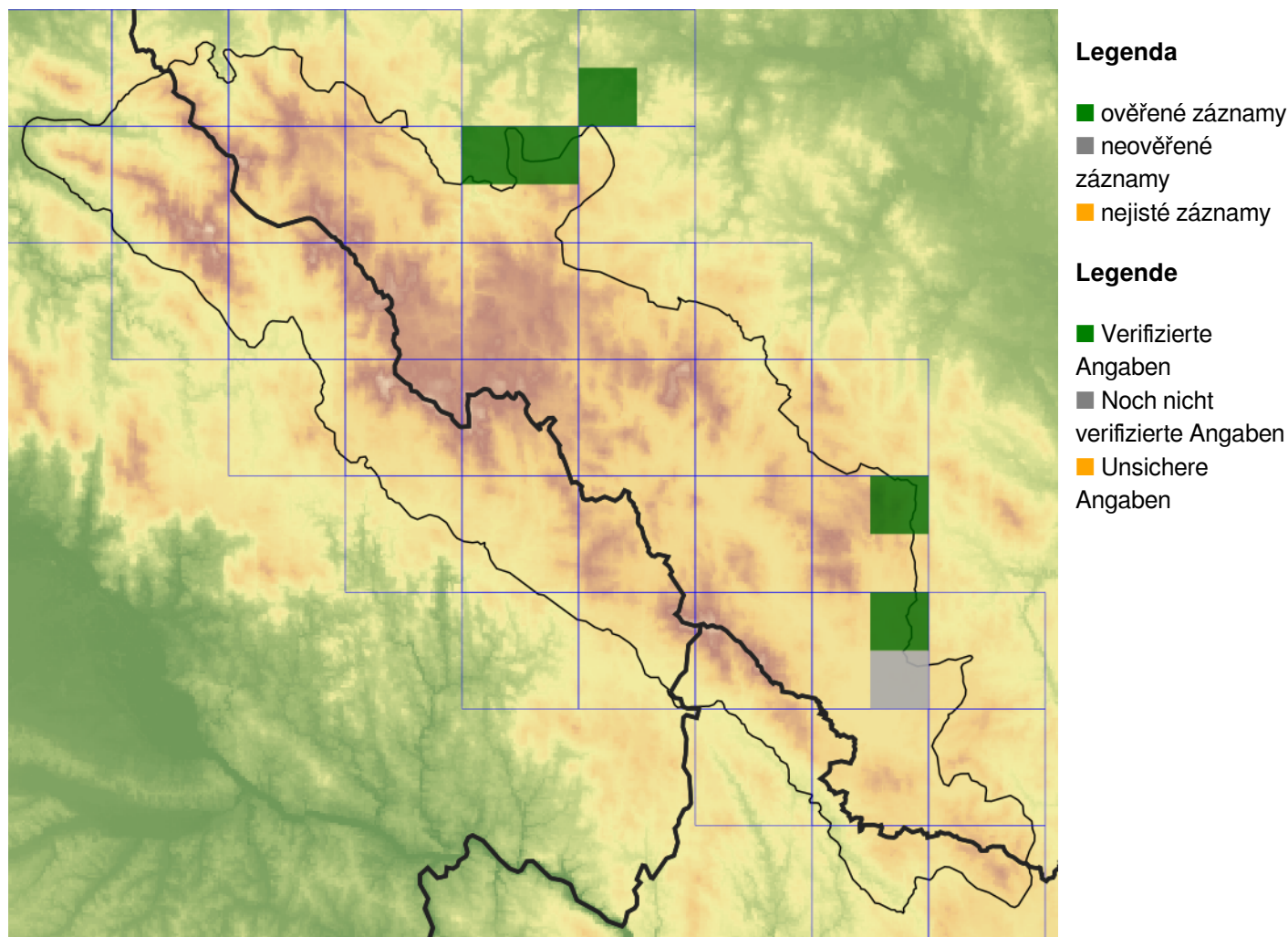
Ziel ETZ | Cíl EÚS  
Freistaat Bayern –  
Tschechische Republik  
Česká republika –  
Svobodný stát Bavorsko  
2014 – 2020 (INTERREG V)



FLORA DES  
BÖHMERWALDES

KVĚTENA  
ŠUMAVY

## Mapa rozšíření/Erweiterungskarte



© Květena Šumavy/Flora des Böhmerwaldes 22/04/2026

Data o rozšíření rostlin pochází z Databáze české flóry a vegetace ([Pladias](#)), bavorské národní databáze ([AFvB](#)) a nově získaných dat v projektu Květena Šumavy. Data jsou zobrazována v síťové mapě založené na kvadrantech středoevropské mapovací sítě 5 × 3 zeměpisné minuty (ca. 5,5 × 5,9 km).

Die Verbreitungsdaten der Pflanzen stammen aus der Datenbank der Tschechischen Flora und Vegetation ([Pladias](#)), der Datenbank zur Flora von Bayern ([AFvB](#)) und neu erfassten Daten aus dem Projekt Flora des Böhmerwaldes. Angaben zur Verbreitung werden basierend auf dem Kartenraster für Mitteleuropa angegeben, abgeleitet von Quadranten mit 5 × 3 Bogenminuten (ca. 5,5 × 5,9 km).



**Evropská unie**  
Evropský fond pro regionální rozvoj



**Ziel ETZ | Cíl EÚS**  
Freistaat Bayern –  
Tschechische Republik  
Česká republika –  
Svobodný stát Bavorsko  
2014 – 2020 (INTERREG V)

FLORA DES  
BÖHMERWALDES

KVĚTENA  
ŠUMAVY

## Fotografie/Fotos



© Alena Vydrová

*Carex appropinquata* – Alena Vydrová – Olšina.



Europäische Union  
Evropská unie  
Europäischer Fonds für  
regionale Entwicklung  
Evropský fond pro  
regionální rozvoj



Ziel ETZ | Cíl EÚS  
Freistaat Bayern –  
Tschechische Republik  
Česká republika –  
Svobodný stát Bavorsko  
2014 – 2020 (INTERREG V)

FLORA DES  
BÖHMERWALDES



KVĚTENA  
ŠUMAVY



© Alena Vydrová

***Carex appropinquata* – Alena Vydrová – Olšina.**



**Europäische Union  
Evropská unie**  
Europäischer Fonds für  
regionale Entwicklung  
Evropský fond pro  
regionální rozvoj



**Ziel ETZ | Cíl EÚS**  
Freistaat Bayern –  
Tschechische Republik  
Česká republika –  
Svobodný stát Bavorsko  
2014 – 2020 (INTERREG V)

**FLORA DES  
BÖHMERWALDES**  
 **KVĚTENA  
ŠUMAVY**



***Carex appropinquata* – Alena Vydrová – Olšina.**



**Europäische Union  
Evropská unie**  
Europäischer Fonds für  
regionale Entwicklung  
Evropský fond pro  
regionální rozvoj



**Ziel ETZ | Cíl EÚS**  
Freistaat Bayern –  
Tschechische Republik  
Česká republika –  
Svobodný stát Bavorsko  
2014 – 2020 (INTERREG V)

FLORA DES  
BÖHMERWALDES

KVĚTENA  
ŠUMAVY