

## ***Agrostis stolonifera* – psineček výběžkatý**

Poměrně běžný šumavský druh, který je však podstatně vzácnější než druhy *Agrostis capillaris* a *A. canina*, se kterými je často zaměňován. Roste zejména na mírně živinami bohatých narušených vlhkých místech. Typicky roste ve vlhkých depresích na lučních nebo lesních cestách, ale také kolem potoků a na loukách a pastvinách. Svými výběžky je schopen zasahovat až do vody a plavat po vodní hladině.

Nejvyšší výskyt: 1350 m n. m.

## ***Agrostis stolonifera* – Weißes Straußgras**

Eine ziemlich häufige Art des Böhmerwaldes, die jedoch deutlich seltener ist als die Arten *Agrostis capillaris* und *A. canina*, mit denen sie oft verwechselt wird. Das Weiße Straußgras wächst besonders an mäßig nährstoffreichen gestörten feuchten Stellen. Typisch wächst es in feuchten Vertiefungen an Wiesen- oder Waldwegen, aber auch entlang von Bächen und auf Wiesen und Weiden. Mit seinen Ausläufern kann es ins Wasser wachsen und Schwimmdecken bilden.

Nejvyšší výskyt: 1350 m n. m.

## **Červený seznam Šumavy/Rote Liste des Böhmerwaldes**

LC (Least Concern/Neohrožené/Nicht gefährdet)

## **Literatura/Literatur**



**Europäische Union  
Evropská unie**  
Europäischer Fonds für  
regionale Entwicklung  
Evropský fond pro  
regionální rozvoj



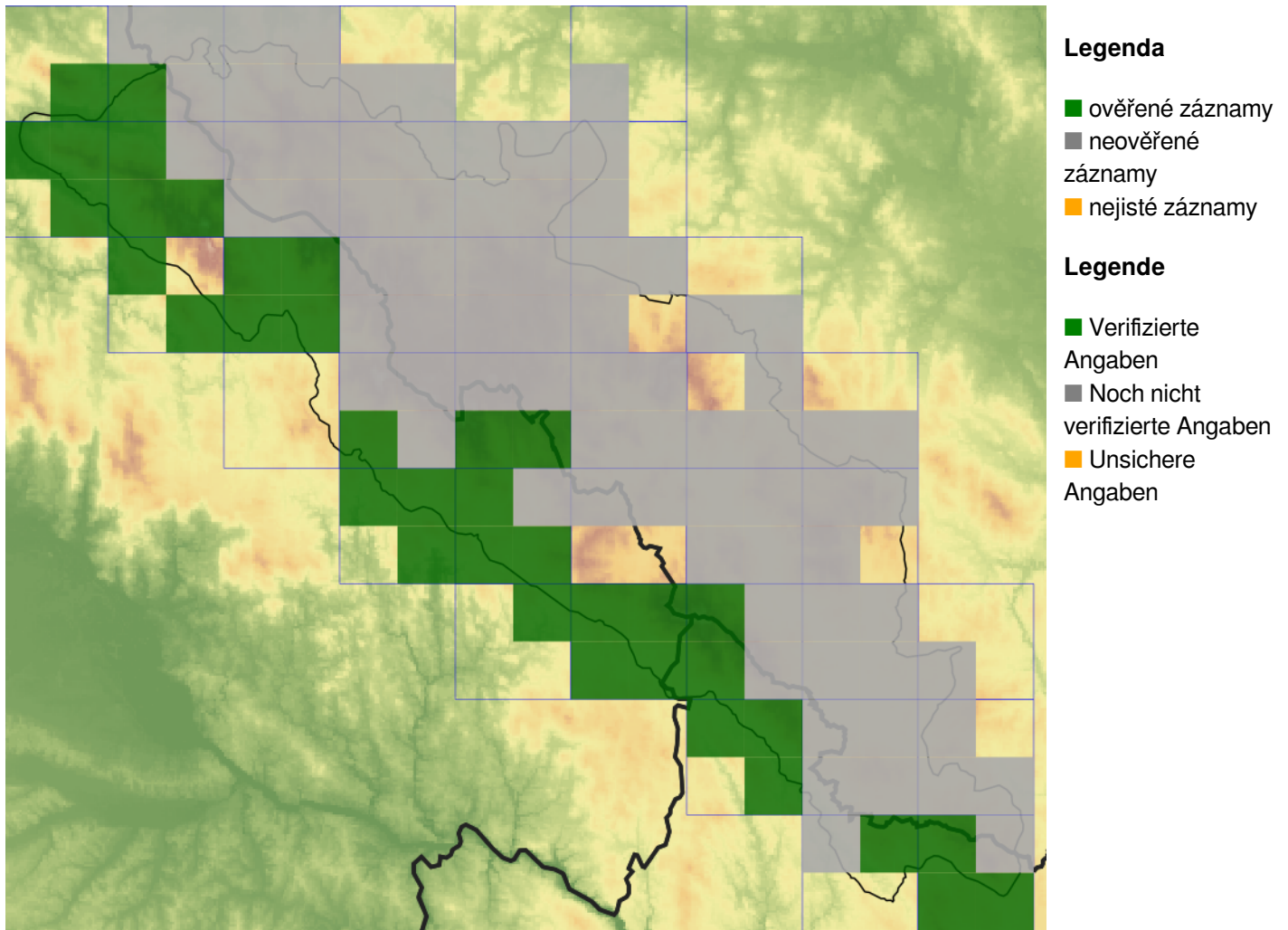
**Ziel ETZ | Cíl EÚS**  
Freistaat Bayern –  
Tschechische Republik  
Česká republika –  
Svobodný stát Bavorsko  
2014 – 2020 (INTERREG V)



FLORA DES  
BÖHMERWALDES

KVĚTENA  
ŠUMAVY

## Mapa rozšíření/Erweiterungskarte



© Květena Šumavy/Flora des Böhmerwaldes 22/05/2026

Data o rozšíření rostlin pochází z Databáze české flóry a vegetace ([Pladias](#)), bavorské národní databáze ([AFvB](#)) a nově získaných dat v projektu Květena Šumavy. Data jsou zobrazována v síťové mapě založené na kvadrantech středoevropské mapovací sítě 5 × 3 zeměpisné minuty (ca. 5,5 × 5,9 km).

Die Verbreitungsdaten der Pflanzen stammen aus der Datenbank der Tschechischen Flora und Vegetation ([Pladias](#)), der Datenbank zur Flora von Bayern ([AFvB](#)) und neu erfassten Daten aus dem Projekt Flora des Böhmerwaldes. Angaben zur Verbreitung werden basierend auf dem Kartenraster für Mitteleuropa angegeben, abgeleitet von Quadranten mit 5 × 3 Bogenminuten (ca. 5,5 × 5,9 km).



**Evropská unie**  
Evropský fond pro regionální rozvoj



**Ziel ETZ | Cíl EÚS**  
Freistaat Bayern –  
Tschechische Republik  
Česká republika –  
Svobodný stát Bavorsko  
2014 – 2020 (INTERREG V)



## Fotografie/Fotos



*Agrostis stolonifera* – Milan Štech – Stará Huť u Zhůří.



**Europäische Union  
Evropská unie**  
Europäischer Fonds für  
regionale Entwicklung  
Evropský fond pro  
regionální rozvoj



**Ziel ETZ | Cíl EÚS**  
Freistaat Bayern –  
Tschechische Republik  
Česká republika –  
Svobodný stát Bavorsko  
2014 – 2020 (INTERREG V)

**FLORA DES  
BÖHMERWALDES**  
  
**KVĚTENA  
ŠUMAVY**



© Milan Štech

***Agrostis stolonifera* – Milan Štech – Stará Huť u Zhůří.**



**Europäische Union  
Evropská unie**  
Europäischer Fonds für  
regionale Entwicklung  
Evropský fond pro  
regionální rozvoj



**Ziel ETZ | Cíl EÚS**  
Freistaat Bayern –  
Tschechische Republik  
Česká republika –  
Svobodný stát Bavorsko  
2014 – 2020 (INTERREG V)

**FLORA DES  
BÖHMERWALDES**  
 **KVĚTENA  
ŠUMAVY**