

## ***Carduus personata* – bodlák lopuchovitý**

Bodlák lopuchovitý se vyskytuje převážně v horských oblastech, odkud podél vodních toků sestupuje do nižších poloh. Nejčastěji roste na březích řek a potoků, na vlhkých opuštěných loukách, ale i v ruderalní vegetaci na místech s dostatkem živin a vlhkosti (okolí lidských sídel, vzácně příkopy a okraje cest). Na Šumavě je poměrně hojný v jihovýchodní části, zejména podél Vltavy a jejích přítoků a v Želnavské hornatině, nejvíce k severozápadu a zároveň v nejvyšších nadmořských výškách okolo 1000 m leží lokality v okolí Knížecích Plání a Kvildy a ojedinělý výskyt byl zaznamenán u potoka Losenice u Karliny Pily (může jít o recentní zavlečení), dále k severozápadu druh na Šumavě neroste. V bavorské a rakouské části Šumavy bodlák lopuchovitý také téměř chybí, roste pouze u zaniklé osady Leopoldsreut (jižně od obce Philippsreut) a jižně od Bayerisch Eisenstein. Oba výskyty jsou však nepůvodní.

## ***Carduus personata* – Berg-Distel**

Die Kletten-Distel kommt überwiegend in Bergregionen vor, entlang der Wasserläufe dringt sie auch in tiefere Lagen vor. Sie wächst am häufigsten an Fluss- und Bachufern, auf feuchten sowie ungenutzten Wiesen, aber auch in Ruderalfluren an Stellen mit ausreichenden Nährstoffen und Feuchtigkeit (in der Umgebung menschlicher Siedlungen, seltener an Gräben und Wegrändern). Im Böhmerwald ist sie im südöstlichen Teil relativ häufig, insbesondere entlang der Moldau und ihrer Nebenflüsse sowie im Bergland von Salnau (Želnavská hornatina). Am weitesten im Nordwesten liegen die Wuchsorte in der Umgebung von Knížecí Pláně und Kvilda auf etwa 1000 m Meereshöhe. Ein einzelnes Vorkommen wurde am Bach Losenice bei Karlina Pila festgestellt (dabei kann es sich um eine rezente Verschleppung handeln), weiter im Nordwesten kommt diese Art jedoch nicht vor. Im bayerischen und österreichischen Teil des Böhmerwaldes fehlt die Kletten-Distel fast völlig, sie wächst nur nahe der aufgegebenen Ortschaft Leopoldsreut und südlich von Bayerisch Eisenstein. Beide Vorkommen sind nicht ursprünglich.

## **Červený seznam Šumavy/Rote Liste des Böhmerwaldes**

NT (Near Threatened/Blízké ohrožení/Potenziell gefährdet)

## **Literatura/Literatur**



**Europäische Union  
Evropská unie**  
Europäischer Fonds für  
regionale Entwicklung  
Evropský fond pro  
regionální rozvoj



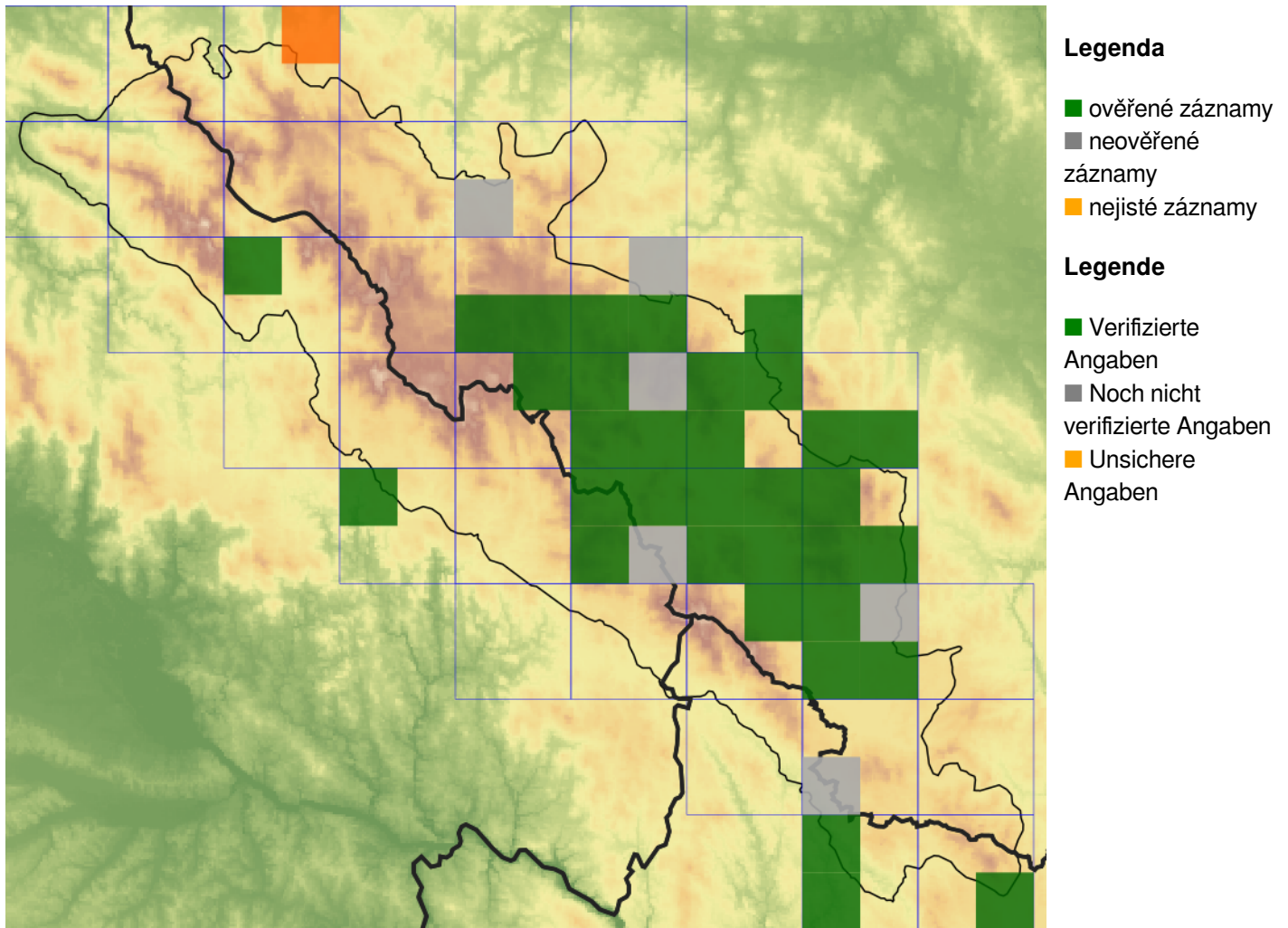
**Ziel ETZ | Cíl EÚS**  
Freistaat Bayern –  
Tschechische Republik  
Česká republika –  
Svobodný stát Bavorsko  
2014 – 2020 (INTERREG V)



FLORA DES  
BÖHMERWALDES

KVĚTENA  
ŠUMAVY

## Mapa rozšíření/Erweiterungskarte



© Květena Šumavy/Flora des Böhmerwaldes 15/06/2026

Data o rozšíření rostlin pochází z Databáze české flóry a vegetace ([Pladias](#)), bavorské národní databáze ([AFvB](#)) a nově získaných dat v projektu Květena Šumavy. Data jsou zobrazována v síťové mapě založené na kvadrantech středoevropské mapovací sítě 5 × 3 zeměpisné minuty (ca. 5,5 × 5,9 km).

Die Verbreitungsdaten der Pflanzen stammen aus der Datenbank der Tschechischen Flora und Vegetation ([Pladias](#)), der Datenbank zur Flora von Bayern ([AFvB](#)) und neu erfassten Daten aus dem Projekt Flora des Böhmerwaldes. Angaben zur Verbreitung werden basierend auf dem Kartenraster für Mitteleuropa angegeben, abgeleitet von Quadranten mit 5 × 3 Bogenminuten (ca. 5,5 × 5,9 km).



**Evropská unie**  
Evropský fond pro regionální rozvoj



**Ziel ETZ | Cíl EÚS**  
Freistaat Bayern –  
Tschechische Republik  
Česká republika –  
Svobodný stát Bavorsko  
2014 – 2020 (INTERREG V)

FLORA DES  
BÖHMERWALDES

KVĚTENA  
ŠUMAVY

## Fotografie/Fotos



*Carduus personata* – Libor Ekrť – Strážný.



**Europäische Union  
Evropská unie**  
Europäischer Fonds für  
regionale Entwicklung  
Evropský fond pro  
regionální rozvoj



**Ziel ETZ | Cíl EÚS**  
Freistaat Bayern –  
Tschechische Republik  
Česká republika –  
Svobodný stát Bavorsko  
2014 – 2020 (INTERREG V)

FLORA DES  
BÖHMERWALDES



KVĚTENA  
ŠUMAVY



© Libor Ekrť

***Carduus personata* – Libor Ekrť – Kvilda.**



**Europäische Union  
Evropská unie**  
Europäischer Fonds für  
regionale Entwicklung  
Evropský fond pro  
regionální rozvoj



**Ziel ETZ | Cíl EÚS**  
Freistaat Bayern –  
Tschechische Republik  
Česká republika –  
Svobodný stát Bavorsko  
2014 – 2020 (INTERREG V)

**FLORA DES  
BÖHMERWALDES**  
  
**KVĚTENA  
ŠUMAVY**



© Milan Štech

*Carduus personata* – Milan Štech – Řepešín.



**Europäische Union  
Evropská unie**  
Europäischer Fonds für  
regionale Entwicklung  
Evropský fond pro  
regionální rozvoj



**Ziel ETZ | Cíl EÚS**  
Freistaat Bayern –  
Tschechische Republik  
Česká republika –  
Svobodný stát Bavorsko  
2014 – 2020 (INTERREG V)

FLORA DES  
BÖHMERWALDES

KVĚTENA  
ŠUMAVY