

***Carduus acanthoides* – bodlák obecný**

Druh teplých oblastí, rostoucí převážně na ruderalních stanovištích (okraje cest, rumišť, úhory, apod.). Údaje o výskytu druhu na Šumavě (Světlíková 1996, Nesvadbová & Sofron 1994) neodpovídají ekologickým nárokům druhu, nejsou doloženy herbářovým materiálem a pravděpodobně jsou mylné (chybné určení). Krátkodobé zavlečení druhu do okrajových částí pohoří nebo podél komunikací je přesto v budoucnu možné.

***Carduus acanthoides* – Weg-Distel**

Eine Pflanzenart warmer Gebiete, die überwiegend auf ruderalen Standorten wächst (Wegränder, Schuttplätze, Brachen usw.). Die Angaben über das Vorkommen im Böhmerwald (Světlíková 1996, Nesvadbová & Sofron 1994) passen nicht zu den ökologischen Ansprüchen der Art, es sind keine Herbarbelege bekannt und wahrscheinlich handelt es sich um Fehlbestimmungen. Eine temporäre Ausbreitung an den Randgebieten des Gebirges oder entlang der Wege ist zukünftig weiterhin möglich.

Červený seznam Šumavy/Rote Liste des Böhmerwaldes

Literatura/Literatur

Nesvadbová J. & Sofron J. (1994) Příspěvek k poznání flóry západní části Šumavských plání a jihovýchodní části Královského hvozdu. – *Erica* 3: 23–37.

Světlíková M. (1996) Floristický nástin vegetace trvalého travního porostu v povodí Zeleného potoka u Hojsovy Stráže. – *Erica* 5: 45–50.



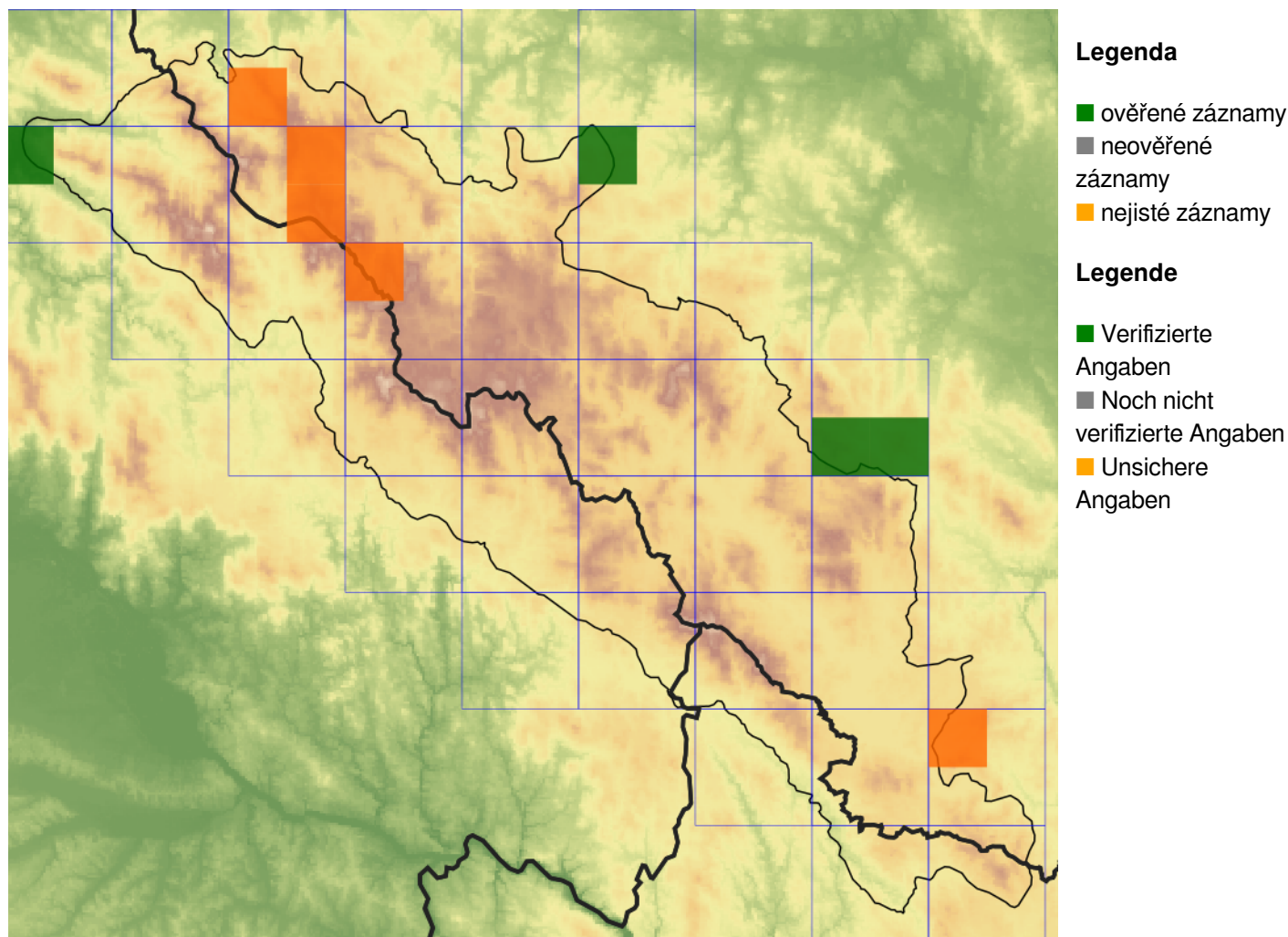
**Europäische Union
Evropská unie**
Europäischer Fonds für
regionale Entwicklung
Evropský fond pro
regionální rozvoj



Ziel ETZ | Cíl EÚS
Freistaat Bayern –
Tschechische Republik
Česká republika –
Svobodný stát Bavorsko
2014 – 2020 (INTERREG V)


**FLORA DES
BÖHMERWALDES**
KVĚTENA
ŠUMAVY

Mapa rozšíření/Erweiterungskarte



© Květena Šumavy/Flora des Böhmerwaldes 24/04/2026

Data o rozšíření rostlin pochází z Databáze české flóry a vegetace ([Pladias](#)), bavorské národní databáze ([AFvB](#)) a nově získaných dat v projektu Květena Šumavy. Data jsou zobrazována v síťové mapě založené na kvadrantech středoevropské mapovací sítě 5 × 3 zeměpisné minuty (ca. 5,5 × 5,9 km).

Die Verbreitungsdaten der Pflanzen stammen aus der Datenbank der Tschechischen Flora und Vegetation ([Pladias](#)), der Datenbank zur Flora von Bayern ([AFvB](#)) und neu erfassten Daten aus dem Projekt Flora des Böhmerwaldes. Angaben zur Verbreitung werden basierend auf dem Kartenraster für Mitteleuropa angegeben, abgeleitet von Quadranten mit 5 × 3 Bogenminuten (ca. 5,5 × 5,9 km).



Evropská unie
Evropský fond pro regionální rozvoj



Ziel ETZ | Cíl EÚS
Freistaat Bayern –
Tschechische Republik
Česká republika –
Svobodný stát Bavorsko
2014 – 2020 (INTERREG V)

FLORA DES
BÖHMERWALDES

KVĚTENA
ŠUMAVY

Fotografie/Fotos



**Europäische Union
Evropská unie**
Europäischer Fonds für
regionale Entwicklung
Evropský fond pro
regionální rozvoj



Ziel ETZ | Cíl EÚS
Freistaat Bayern –
Tschechische Republik
Česká republika –
Svobodný stát Bavorsko
2014 – 2020 (INTERREG V)


FLORA DES
BÖHMERWALDES }
KVĚTENA
ŠUMAVY