

Campanula rapunculoides – zvonek řepkovitý

Areál zvonku řepkovitého sahá od Pyrenejského poloostrova až po Ukrajinu a Rusko, na sever po jižní Skandinávii, na jihovýchod po Balkán a severní Turecko. Zavlečen je v Severní Americe a na Novém Zélandě. Tento druh hojný v termofytiku a mezofytiku se ve vyšších polohách vyskytuje pouze vzácně. Na Šumavě se s ním setkáme jen v okrajových částech území, kde vyznívá jeho hojný výskyt v Předšumaví. Do středních poloh zasahuje jen mezi Černou v Pošumaví a Polnou na Šumavě, na Železnorudsku (Wild et al. 2019) a v přilehlé části Bavorska a u Haidmühle (AFvB). Vyhledává okraje cest, světlé lesy a jejich lemy. Roste na vlhkých až slabě vysychavých půdách kyselé, méně často neutrální až alkalické reakce.

Nejvyšší výskyt: 920 m n. m.

Campanula rapunculoides – Acker-Glockenblume

Das Areal der Acker-Glockenblume reicht von der Iberischen Halbinsel bis in die Ukraine und nach Russland, im Norden nach Südsandinavien, im Südosten in den Balkan und die Nordtürkei. Sie ist in Nordamerika und Neuseeland verschleppt. Diese im Thermophytikum und Mesophytikum häufige Art kommt in höheren Lagen nur selten vor. Wir begegnen ihr im Böhmerwald nur in Randteilen des Gebietes, wo ihr häufiges Vorkommen im Vorböhmerwald ausklingt. Die Acker-Glockenblume greift in mittlere Lagen nur zwischen Černá v Pošumaví und Polná na Šumavě, im Gebiet von Železná Ruda (Wild et al. 2019) und im anliegenden Teil von Bayern und bei Haidmühle ein (AFvB). Sie sucht sich Straßenränder, lichte Wälder und ihre Säume. Sie wächst auf feuchten bis schwach austrocknenden Böden saurer, weniger häufig neutraler bis alkalischer Reaktion.

Nejvyšší výskyt: 920 m n. m.

Červený seznam Šumavy/Rote Liste des Böhmerwaldes

LC (Least Concern/Neohrožené/Nicht gefährdet)

Literatura/Literatur

Arbeitsgemeinschaft Flora von Bayern (online) Botanischer Informationsknoten Bayern. Daten-Hrsg.: Staatliche Naturwissenschaftliche Sammlungen Bayerns. Fortlaufend 2018. Dostupné z:
<http://wiki.bayernflora.de/web/Verbreitungskarten> [cit. 2020-22].

Wild J., Kaplan Z., Danihelka J., Petřík P., Chytrý M., Novotný P., Rohn M., Šulc V., Brůna J., Chobot K., Ekrt L., Holubová D., Knollová I., Kocián P., Štech M., Štěpánek J. & Zouhar V. (2019) Plant distribution data for the Czech Republic integrated in the Pladias database. – *Preslia* 91: 1–24. Dostupné z: <https://pladias.cz/> [cit. 2020-22].



Europäische Union
Evropská unie
Europäischer Fonds für
regionale Entwicklung
Evropský fond pro
regionální rozvoj

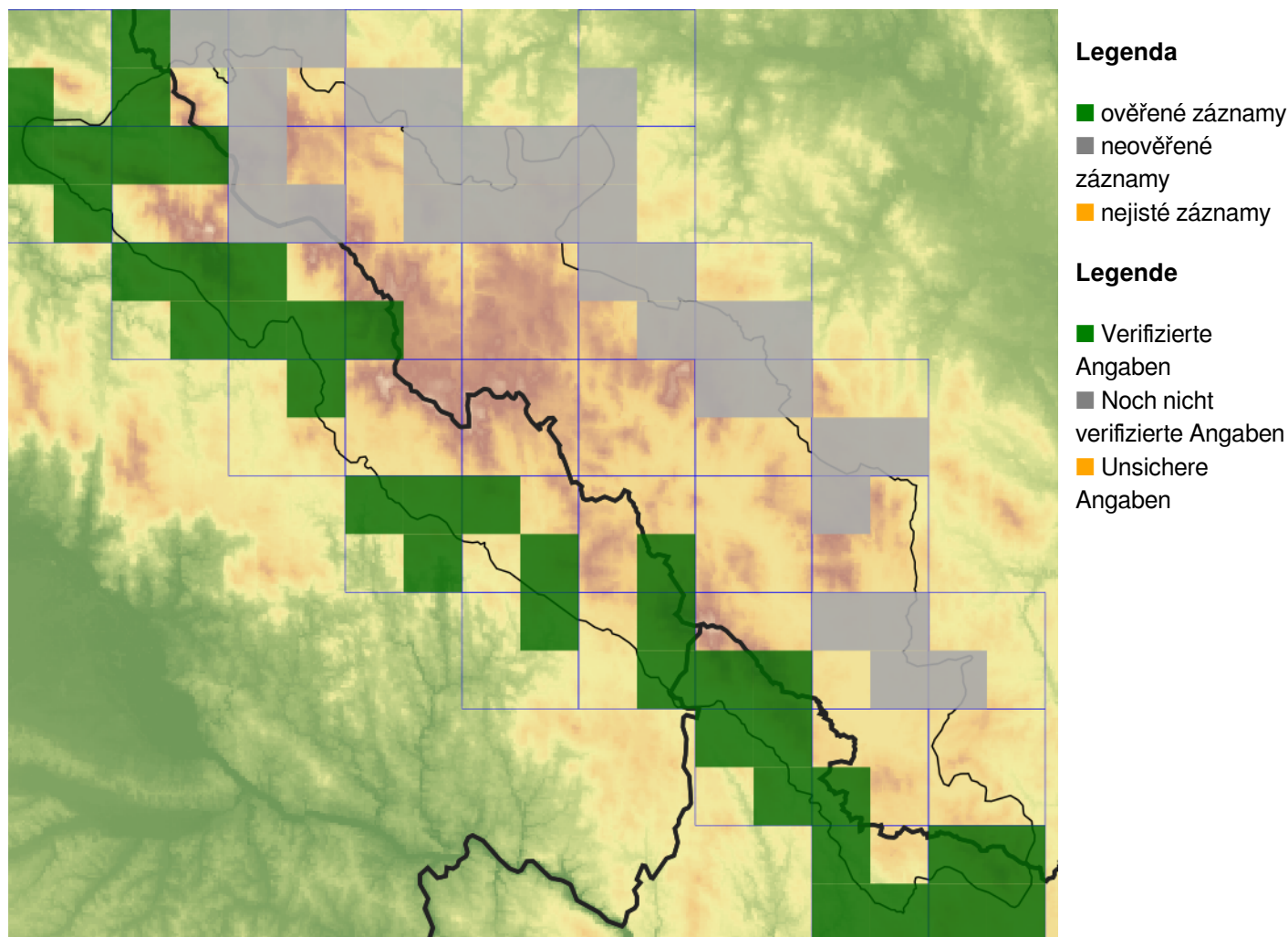


Ziel ETZ | Cíl EÚS
Freistaat Bayern –
Tschechische Republik
Česká republika –
Svobodný stát Bavorsko
2014 – 2020 (INTERREG V)



FLORA DES
BÖHMERWALDES
KVĚTENÁ
ŠUMAVY

Mapa rozšíření/Erweiterungskarte



© Květena Šumavy/Flora des Böhmerwaldes 20/05/2026

Data o rozšíření rostlin pochází z Databáze české flóry a vegetace ([Pladias](#)), bavorské národní databáze ([AFvB](#)) a nově získaných dat v projektu Květena Šumavy. Data jsou zobrazována v síťové mapě založené na kvadrantech středoevropské mapovací sítě 5 × 3 zeměpisné minuty (ca. 5,5 × 5,9 km).

Die Verbreitungsdaten der Pflanzen stammen aus der Datenbank der Tschechischen Flora und Vegetation ([Pladias](#)), der Datenbank zur Flora von Bayern ([AFvB](#)) und neu erfassten Daten aus dem Projekt Flora des Böhmerwaldes. Angaben zur Verbreitung werden basierend auf dem Kartenraster für Mitteleuropa angegeben, abgeleitet von Quadranten mit 5 × 3 Bogenminuten (ca. 5,5 × 5,9 km).



Evropská unie
Evropský fond pro regionální rozvoj



Ziel ETZ | Cíl EÚS
Freistaat Bayern –
Tschechische Republik
Česká republika –
Svobodný stát Bavorsko
2014 – 2020 (INTERREG V)

FLORA DES
BÖHMERWALDES

KVĚTENA
ŠUMAVY

Fotografie/Fotos



**Europäische Union
Evropská unie**
Europäischer Fonds für
regionale Entwicklung
Evropský fond pro
regionální rozvoj



Ziel ETZ | Cíl EÚS
Freistaat Bayern –
Tschechische Republik
Česká republika –
Svobodný stát Bavorsko
2014 – 2020 (INTERREG V)

**FLORA DES
BÖHMERWALDES**  **KVĚTEN
ŠUMAVY**