

## ***Taraxacum cz-speciosiflorum* ined. – pampeliška**

Dosud nepopsaný druh, velmi blízký pampelišce úhledné (*T. speciosiflorum*), prozatím známý především ze západní poloviny Čech a přilehlé části Německa (Trávníček et al. 2010, Trávníček et al. ined.). Na Šumavě byl druh zaznamenán na 4 lokalitách v části české (Hartmanice, Keply, Borová Lada, Lipka) a jedné lokalitě bavorské (Lohberg v záp. části Šumavy). Roste v nepříliš bohatých populacích na travnatých mezofilních stanovištích, především v obecních trávnících a okrajích komuni-kací.

## ***Taraxacum cz-speciosiflorum* ined. – Löwenzahn**

Eine bisher nicht beschriebene Art, sehr nah *T. speciosiflorum*, vor allem aus der westlichen Hälfte von Böhmen und dem anliegenden Teil von Deutschland vorläufig bekannt (Trávníček et al. 2010, Trávníček et al. ined.). Im Böhmerwald wurde die Art in 4 Lokalitäten in tschechischem Teil (Hartmanice, Keply, Borová Lada, Lipka) und in einer bayerischen Lokalität festgestellt (Lohberg im westlichen Teil des Böhmerwaldes). Er wächst in nicht allzu reichen Populationen auf grasigen mesophilen Standorten, vor allem in Gemeinderasen und an Straßenrändern.

## **Červený seznam Šumavy/Rote Liste des Böhmerwaldes**

LC (Least Concern/Neohrožené/Nicht gefährdet)

## **Literatura/Literatur**



**Europäische Union  
Evropská unie**  
Europäischer Fonds für  
regionale Entwicklung  
Evropský fond pro  
regionální rozvoj



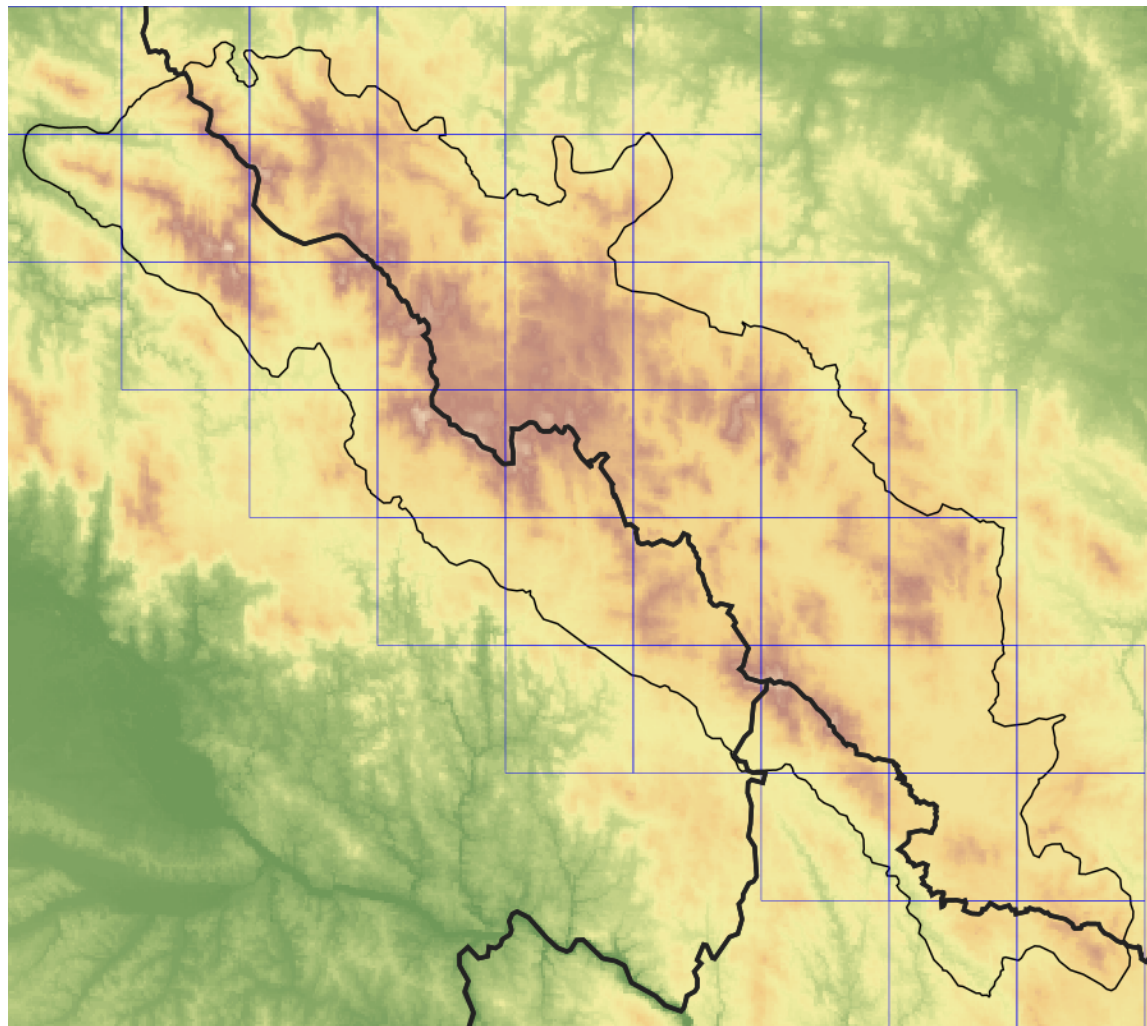
**Ziel ETZ | Cíl EÚS**  
Freistaat Bayern –  
Tschechische Republik  
Česká republika –  
Svobodný stát Bavorsko  
2014 – 2020 (INTERREG V)



FLORA DES  
BÖHMERWALDES

KVĚTENA  
ŠUMAVY

## Mapa rozšíření/Erweiterungskarte



### Legenda

- ověřené záznamy
- neověřené záznamy
- nejisté záznamy

### Legende

- Verifizierte Angaben
- Noch nicht verifizierte Angaben
- Unsichere Angaben

© Květena Šumavy/Flora des Böhmerwaldes 22/05/2026

Data o rozšíření rostlin pochází z Databáze české flóry a vegetace ([Pladias](#)), bavorské národní databáze ([AFvB](#)) a nově získaných dat v projektu Květena Šumavy. Data jsou zobrazována v síťové mapě založené na kvadrantech středoevropské mapovací sítě 5 × 3 zeměpisné minuty (ca. 5,5 × 5,9 km).

Die Verbreitungsdaten der Pflanzen stammen aus der Datenbank der Tschechischen Flora und Vegetation ([Pladias](#)), der Datenbank zur Flora von Bayern ([AFvB](#)) und neu erfassten Daten aus dem Projekt Flora des Böhmerwaldes. Angaben zur Verbreitung werden basierend auf dem Kartenraster für Mitteleuropa angegeben, abgeleitet von Quadranten mit 5 × 3 Bogenminuten (ca. 5,5 × 5,9 km).



**Evropská unie**  
Evropský fond pro regionální rozvoj



**Ziel ETZ | Cíl EÚS**  
Freistaat Bayern –  
Tschechische Republik  
Česká republika –  
Svobodný stát Bavorsko  
2014 – 2020 (INTERREG V)

FLORA DES  
BÖHMERWALDES

KVĚTENA  
ŠUMAVY

## Fotografie/Fotos



**Europäische Union  
Evropská unie**  
Europäischer Fonds für  
regionale Entwicklung  
Evropský fond pro  
regionální rozvoj



**Ziel ETZ | Cíl EÚS**  
Freistaat Bayern –  
Tschechische Republik  
Česká republika –  
Svobodný stát Bavorsko  
2014 – 2020 (INTERREG V)

  
**FLORA DES  
BÖHMERWALDES** **KVĚTENA  
ŠUMAVY**