

## ***Taraxacum atrox* – pampeliška úděsná**

Podle dosavadních informací je *Taraxacum atrox* převážně středoevropský druh, byl však nalezen vzácněji i v jižní Evropě. V ČR je tento taxon dosti hojný v termofytiku a teplejším mezofytiku, v chladnějších územích je vzácný a patrně hlavně zavlékaný (Kirschner et al. 2007+; Trávníček et al. 2010, Trávníček et al. ined.). Na Šumavě byla pampeliška úděsná nalezena zatím pouze třikrát, a to pouze na české straně. Jedná se o tyto lokality: Horská Kvilda, České Žleby a Hamry. Ve všech případech byl druh evidován pouze v několika exemplářích, v obecních trávnících.

## ***Taraxacum atrox* – Löwenzahn**

Nach den bisherigen Informationen ist *Taraxacum atrox* eine überwiegend mitteleuropäische Art, sie wurde jedoch seltener auch in Südeuropa gefunden. In Tschechien ist dieses Taxon ziemlich häufig im Thermophytikum und dem wärmeren Mesophytikum, in kälteren Gebieten ist sie selten und wahrscheinlich hauptsächlich verschleppt (Kirschner et al. 2007+; Trávníček et al. 2010, Trávníček et al. ined.). Im Böhmerwald wurde *Taraxacum atrox* vorläufig nur dreimal gefunden, und zwar nur auf tschechischer Seite. Es handelt sich um folgende Lokalitäten: Horská Kvilda, České Žleby und Hamry. In allen Fällen wurde die Art nur in einigen Exemplaren in Gemeinderasen festgestellt.

## **Červený seznam Šumavy/Rote Liste des Böhmerwaldes**

DD (Data Deficient/Nedostatečně známé/Ungenügende Datengrundlage)

## **Literatura/Literatur**



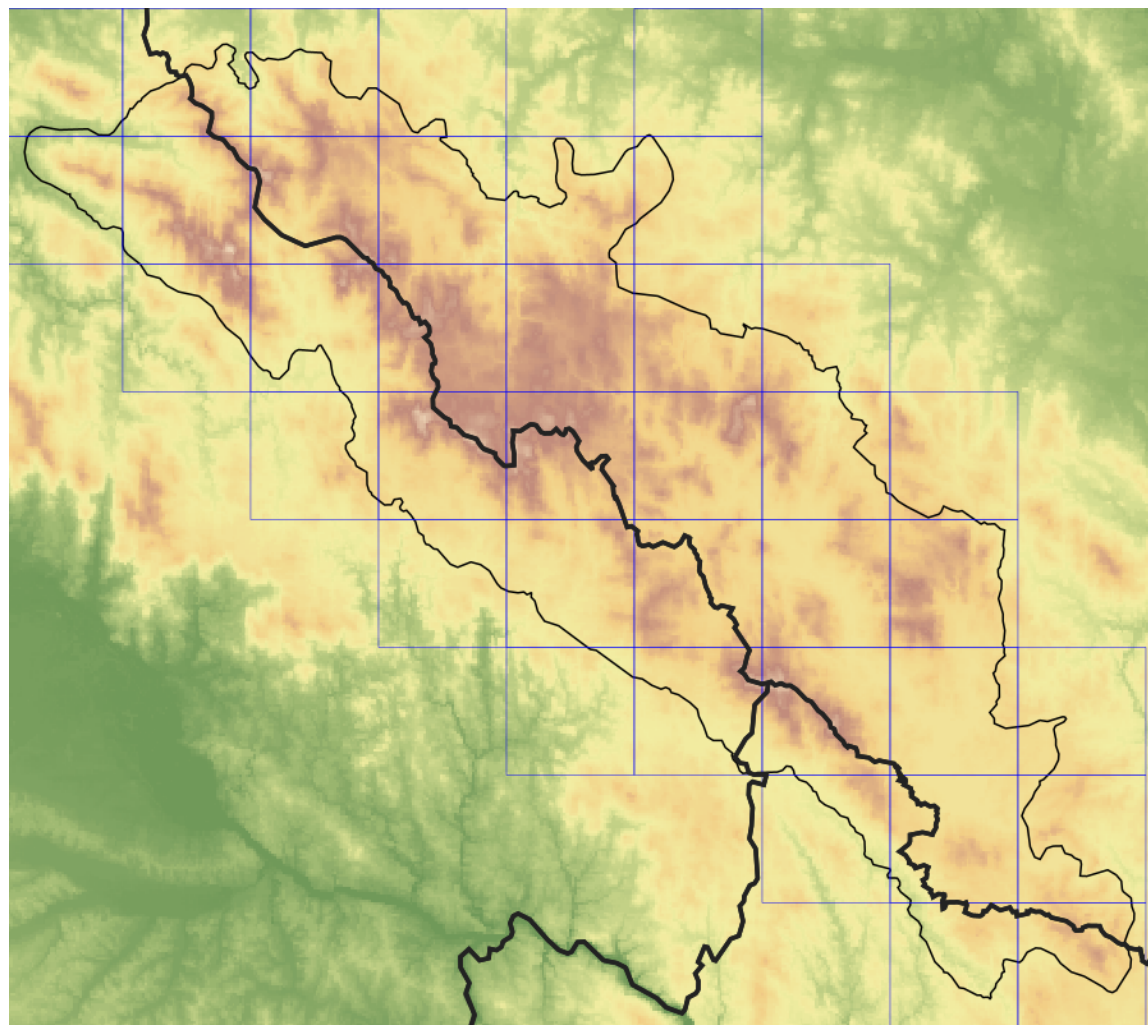
**Europäische Union  
Evropská unie**  
Europäischer Fonds für  
regionale Entwicklung  
Evropský fond pro  
regionální rozvoj



**Ziel ETZ | Cíl EÚS**  
Freistaat Bayern –  
Tschechische Republik  
Česká republika –  
Svobodný stát Bavorsko  
2014 – 2020 (INTERREG V)



## Mapa rozšíření/Erweiterungskarte



### Legenda

- ověřené záznamy
- neověřené záznamy
- nejisté záznamy

### Legende

- Verifizierte Angaben
- Noch nicht verifizierte Angaben
- Unsichere Angaben

© Květena Šumavy/Flora des Böhmerwaldes 15/06/2026

Data o rozšíření rostlin pochází z Databáze české flóry a vegetace ([Pladias](#)), bavorské národní databáze ([AFvB](#)) a nově získaných dat v projektu Květena Šumavy. Data jsou zobrazována v síťové mapě založené na kvadrantech středoevropské mapovací sítě 5 × 3 zeměpisné minuty (ca. 5,5 × 5,9 km).

Die Verbreitungsdaten der Pflanzen stammen aus der Datenbank der Tschechischen Flora und Vegetation ([Pladias](#)), der Datenbank zur Flora von Bayern ([AFvB](#)) und neu erfassten Daten aus dem Projekt Flora des Böhmerwaldes. Angaben zur Verbreitung werden basierend auf dem Kartenraster für Mitteleuropa angegeben, abgeleitet von Quadranten mit 5 × 3 Bogenminuten (ca. 5,5 × 5,9 km).



**Evropská unie**  
Evropský fond pro regionální rozvoj



**Ziel ETZ | Cíl EÚS**  
Freistaat Bayern –  
Tschechische Republik  
Česká republika –  
Svobodný stát Bavorsko  
2014 – 2020 (INTERREG V)

FLORA DES  
BÖHMERWALDES

KVĚTENA  
ŠUMAVY

## Fotografie/Fotos



**Europäische Union  
Evropská unie**  
Europäischer Fonds für  
regionale Entwicklung  
Evropský fond pro  
regionální rozvoj



**Ziel ETZ | Cíl EÚS**  
Freistaat Bayern –  
Tschechische Republik  
Česká republika –  
Svobodný stát Bavorsko  
2014 – 2020 (INTERREG V)

**FLORA DES  
BÖHMERWALDES** **KVĚTENA  
ŠUMAVY**