

***Taraxacum altissimum* – pampeliška nejvyšší**

Pampeliška nejvyšší je známa především ze střední a severní Evropy (výskyt na Britských ostrovech je pokládán za nepůvodní). V ČR je druh roztroušený ve většině území, v jižních Čechách však pouze vzácný, těžiště výskytu má v mezofytiku (Kirschner et al. 2007+; Trávníček et al. 2010). Na Šumavě byl druh nalezen u osady Špičák u Železné Rudy a relativně nedaleko odtud také na bavorské straně u Regenhütte severně města Zwiesel. Třetí lokalita je od uvedených dvou odlehlá a leží na okraji obce Pasečná. *T. altissimum* bylo zaznamenáno na mezofilních travnatých místech (louka a obecní trávníky).

***Taraxacum altissimum* – Hoher Löwenzahn**

Der Hohe Löwenzahn ist vor allem aus Mittel- und Nordeuropa bekannt (das Vorkommen auf den Britischen Inseln wird als nicht ursprünglich betrachtet). In Tschechien ist die Art auf dem meisten Gebiet zerstreut, in Südböhmen ist sie jedoch selten, der Schwerpunkt des Vorkommens ist im Mesophytikum (Kirschner et al. 2007+; Trávníček et al. 2010). Im Böhmerwald wurde die Art bei der Ortschaft Špičák bei Železná Ruda und relativ nicht weit von dort auch auf bayerischer Seite bei Regenhütte nördlich von Zwiesel gefunden. Die dritte Lokalität ist von den zwei angeführten abgelegen und befindet sich am Rand der Gemeinde Pasečná. *T. altissimum* wurde an mesophilen grasigen Stellen festgestellt (eine Wiese und Gemeinderasen).

Červený seznam Šumavy/Rote Liste des Böhmerwaldes

LC (Least Concern/Neohrožené/Nicht gefährdet)

Literatura/Literatur



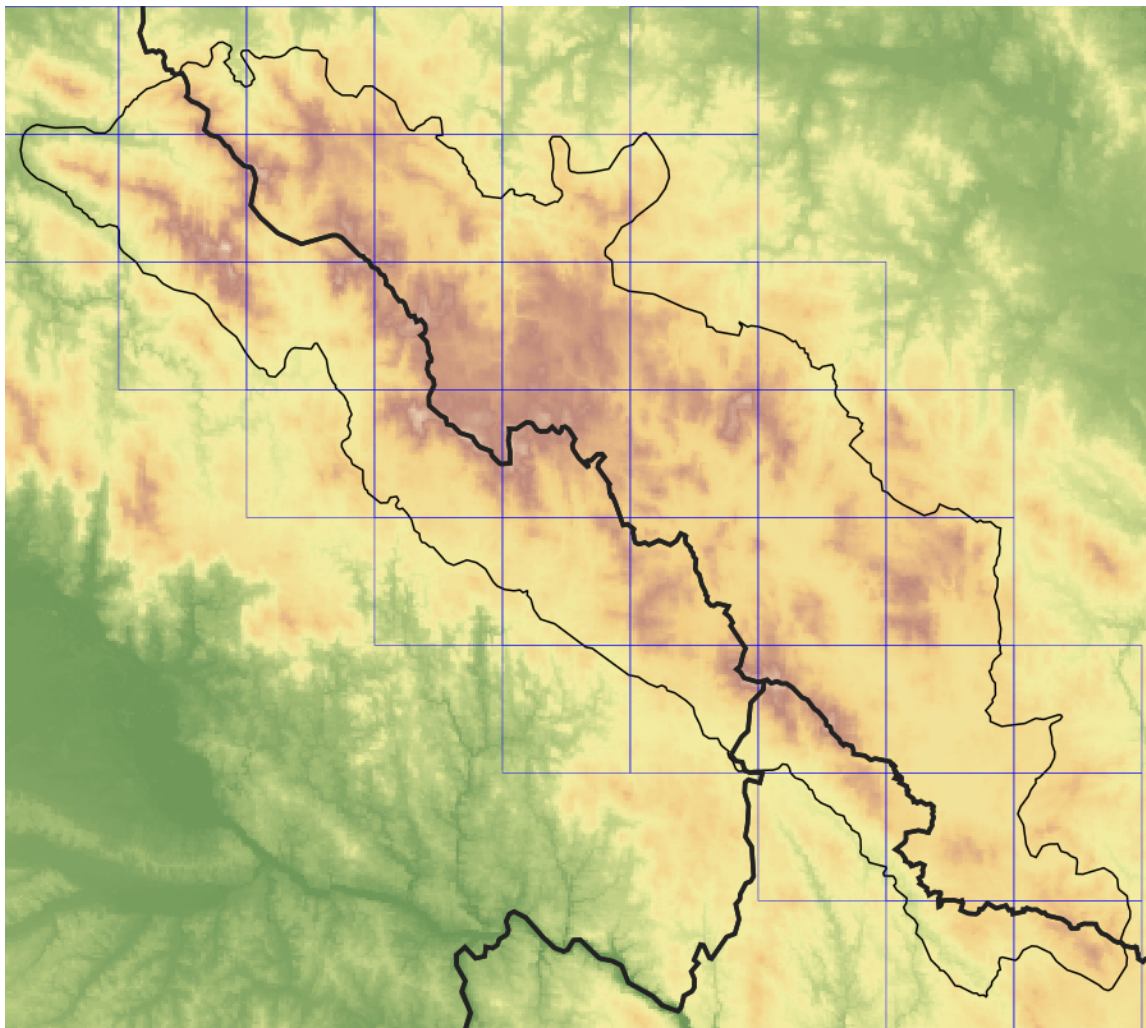
**Europäische Union
Evropská unie**
Europäischer Fonds für
regionale Entwicklung
Evropský fond pro
regionální rozvoj



Ziel ETZ | Cíl EÚS
Freistaat Bayern –
Tschechische Republik
Česká republika –
Svobodný stát Bavorsko
2014 – 2020 (INTERREG V)



Mapa rozšíření/Erweiterungskarte



Legenda

- ověřené záznamy
- neověřené záznamy
- nejisté záznamy

Legende

- Verifizierte Angaben
- Noch nicht verifizierte Angaben
- Unsichere Angaben

© Květena Šumavy/Flora des Böhmerwaldes 15/06/2026

Data o rozšíření rostlin pochází z Databáze české flóry a vegetace ([Pladias](#)), bavorské národní databáze ([AFvB](#)) a nově získaných dat v projektu Květena Šumavy. Data jsou zobrazována v síťové mapě založené na kvadrantech středoevropské mapovací sítě 5 × 3 zeměpisné minuty (ca. 5,5 × 5,9 km).

Die Verbreitungsdaten der Pflanzen stammen aus der Datenbank der Tschechischen Flora und Vegetation ([Pladias](#)), der Datenbank zur Flora von Bayern ([AFvB](#)) und neu erfassten Daten aus dem Projekt Flora des Böhmerwaldes. Angaben zur Verbreitung werden basierend auf dem Kartenraster für Mitteleuropa angegeben, abgeleitet von Quadranten mit 5 × 3 Bogenminuten (ca. 5,5 × 5,9 km).



Evropská unie
Evropský fond pro regionální rozvoj



Ziel ETZ | Cíl EÚS
Freistaat Bayern –
Tschechische Republik
Česká republika –
Svobodný stát Bavorsko
2014 – 2020 (INTERREG V)



Fotografie/Fotos



Europská unie
Evropská unie
Europäischer Fonds für
regionale Entwicklung
Evropský fond pro
regionální rozvoj



Ziel ETZ | Cíl EÚS
Freistaat Bayern –
Tschechische Republik
Česká republika –
Svobodný stát Bavorsko
2014 – 2020 (INTERREG V)


FLORA DES
BÖHMERWALDES }
KVĚTENA
ŠUMAVY