

## ***Taraxacum albocarpaticum* ined. – pampeliška**

Nepopsaný druh pampelišky, náležející do okruhu *T. amplum*, doposud známý z více zemí střední Evropy. V ČR roste roztroušeně (a poněkud nerovnoměrně) v Čechách i na Moravě, lokálně, např. na východní Moravě, je i poměrně častá (Trávníček et al. ined.). Na Šumavě byla zjištěna pouze v její české části, nehojně na jedné lokalitě v trávníku v obci Zadov.

## ***Taraxacum albocarpaticum* ined. – Löwenzahn**

Eine nicht beschriebene Art des Löwenzahns, die dem Kreis von *T. amplum* angehört, bisher aus mehreren Ländern von Mitteleuropa bekannt. In Tschechien wächst sie zerstreut (und einigermaßen ungleichmäßig) in Böhmen sowie Mähren, lokal, z. B. in Ostmähren ist sie auch ziemlich häufig (Trávníček et al. ined.). Im Böhmerwald wurde die Art nur in tschechischem Teil festgestellt, nicht häufig in einer Lokalität im Rasen in der Gemeinde Zadov.

## **Červený seznam Šumavy/Rote Liste des Böhmerwaldes**

DD (Data Deficient/Nedostatečně známé/Ungenügende Datengrundlage)

## **Literatura/Literatur**



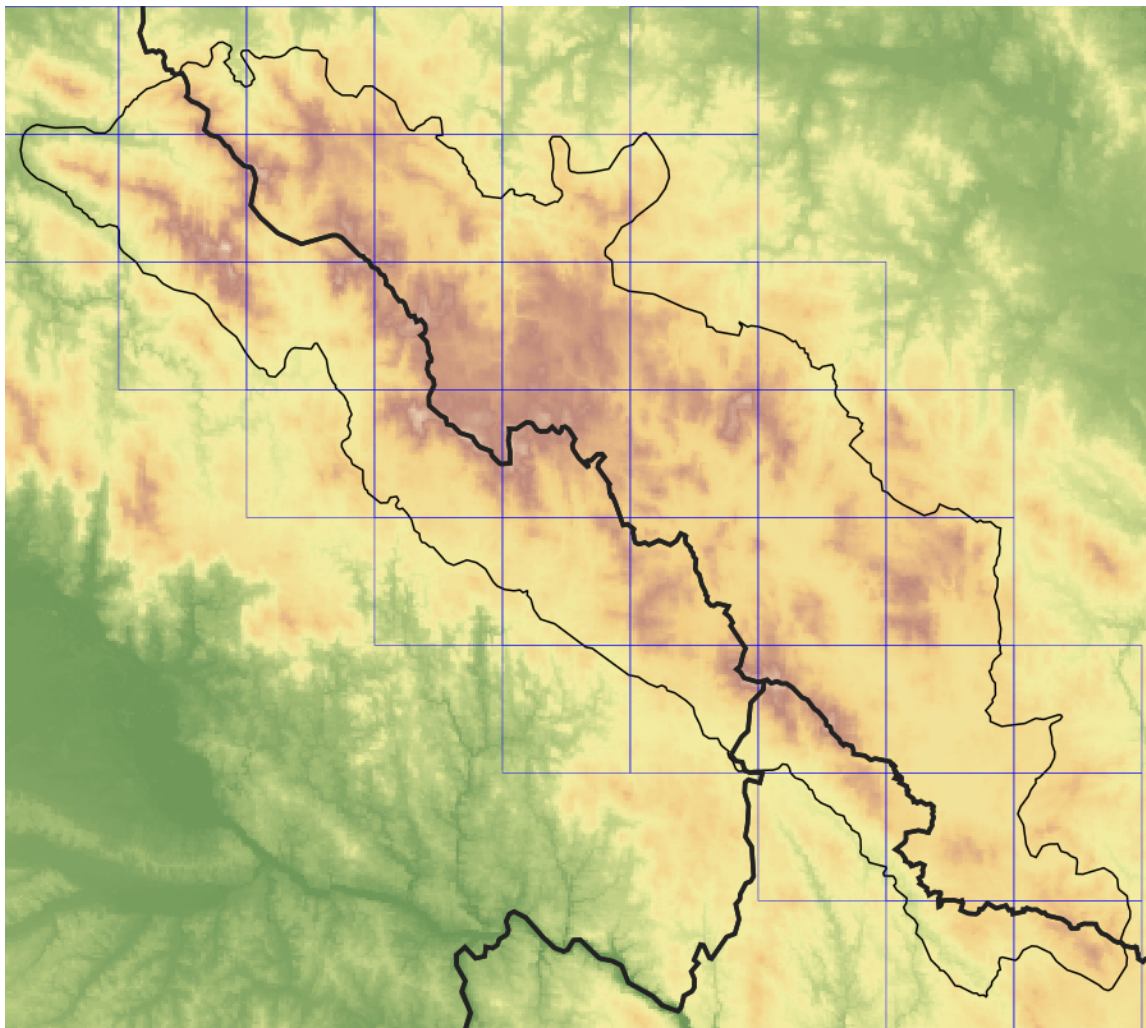
**Europäische Union  
Evropská unie**  
Europäischer Fonds für  
regionale Entwicklung  
Evropský fond pro  
regionální rozvoj



**Ziel ETZ | Cíl EÚS**  
Freistaat Bayern –  
Tschechische Republik  
Česká republika –  
Svobodný stát Bavorsko  
2014 – 2020 (INTERREG V)



## Mapa rozšíření/Erweiterungskarte



### Legenda

- ověřené záznamy
- neověřené záznamy
- nejisté záznamy

### Legende

- Verifizierte Angaben
- Noch nicht verifizierte Angaben
- Unsichere Angaben

© Květena Šumavy/Flora des Böhmerwaldes 15/06/2026

Data o rozšíření rostlin pochází z Databáze české flóry a vegetace ([Pladias](#)), bavorské národní databáze ([AFvB](#)) a nově získaných dat v projektu Květena Šumavy. Data jsou zobrazována v síťové mapě založené na kvadrantech středoevropské mapovací sítě 5 × 3 zeměpisné minuty (ca. 5,5 × 5,9 km).

Die Verbreitungsdaten der Pflanzen stammen aus der Datenbank der Tschechischen Flora und Vegetation ([Pladias](#)), der Datenbank zur Flora von Bayern ([AFvB](#)) und neu erfassten Daten aus dem Projekt Flora des Böhmerwaldes. Angaben zur Verbreitung werden basierend auf dem Kartenraster für Mitteleuropa angegeben, abgeleitet von Quadranten mit 5 × 3 Bogenminuten (ca. 5,5 × 5,9 km).



**Evropská unie**  
Evropský fond pro regionální rozvoj



**Ziel ETZ | Cíl EÚS**  
Freistaat Bayern –  
Tschechische Republik  
Česká republika –  
Svobodný stát Bavorsko  
2014 – 2020 (INTERREG V)



## Fotografie/Fotos



**Europäische Union  
Evropská unie**  
Europäischer Fonds für  
regionale Entwicklung  
Evropský fond pro  
regionální rozvoj



**Ziel ETZ | Cíl EÚS**  
Freistaat Bayern –  
Tschechische Republik  
Česká republika –  
Svobodný stát Bavorsko  
2014 – 2020 (INTERREG V)

**FLORA DES  
BÖHMERWALDES**  
**KVĚTENA  
ŠUMAVY**