

## ***Campanula glomerata* – zvonek klubkatý**

Zvonek klubkatý má poměrně rozsáhlý areál sahající od Britských ostrovů a severního Španělska až po východní Sibiř, zavlečený je v Severní Americe. Tento spíše teplomilný druh byl na Šumavě zaznamenán pouze vzácně. Zatímco existuje řada údajů z německé a rakouské strany pohoří, na české straně byl zaznamenán pouze jednou u Srní (Pyšek 1975). Výskyt u Srní je pravděpodobně adventivní, stejný původ se dá předpokládat i u části bavorských a rakouských lokalit. Druh roste křovinách a mezích, většinou v okolí sídlišť. Vyhledává výhřevné, hlinité, hluboké, vlhké až vysychavé půdy slabě kyselé až neutrální reakce. Jedná se značně variabilní taxon, ze známých poddruhů se na Šumavě vyskytuje pouze subsp. *glomerata*.

## ***Campanula glomerata* – Büschel-Glockenblume, Knäuel-Glockenblume**

Die Knäuel-Glockenblume hat ein ziemlich ausgedehntes Areal, das von den Britischen Inseln und Nordspanien bis nach Ostsibirien reicht, verschleppt ist sie in Nordamerika. Diese eher wärmeliebende Art wurde im Böhmerwald nur selten festgestellt. Während es eine Reihe von Angaben von deutscher und österreichischer Seite des Böhmerwaldes gibt, wurde sie auf tschechischer Seite nur einmal bei Srní festgestellt (Pyšek 1975). Das Vorkommen bei Srní ist wahrscheinlich adventiv, die gleiche Herkunft kann auch bei einem Teil von bayerischen und österreichischen Lokalitäten angenommen werden. Die Art wächst in Sträuchern und auf Hainen, meistens in der Umgebung von Siedlungen. Sie sucht sich durchwärmte, lehmige, tiefe, feuchte bis austrocknende Böden schwach saurer bis neutraler Reaktion aus. Es handelt sich um ein ziemlich variables Taxon, von den bekannten Unterarten kommt im Böhmerwald nur subsp. *glomerata* vor.

## **Červený seznam Šumavy/Rote Liste des Böhmerwaldes**

VU (Vulnerable/Zranitelné/Gefährdet) [D2]

## **Literatura/Literatur**

Pyšek A. (1975) Vegetace šumavské obce Srní. – Sborník Jihočeského muzea v Česeských Budějovicích, Přírodní vědy 15: 175–186.



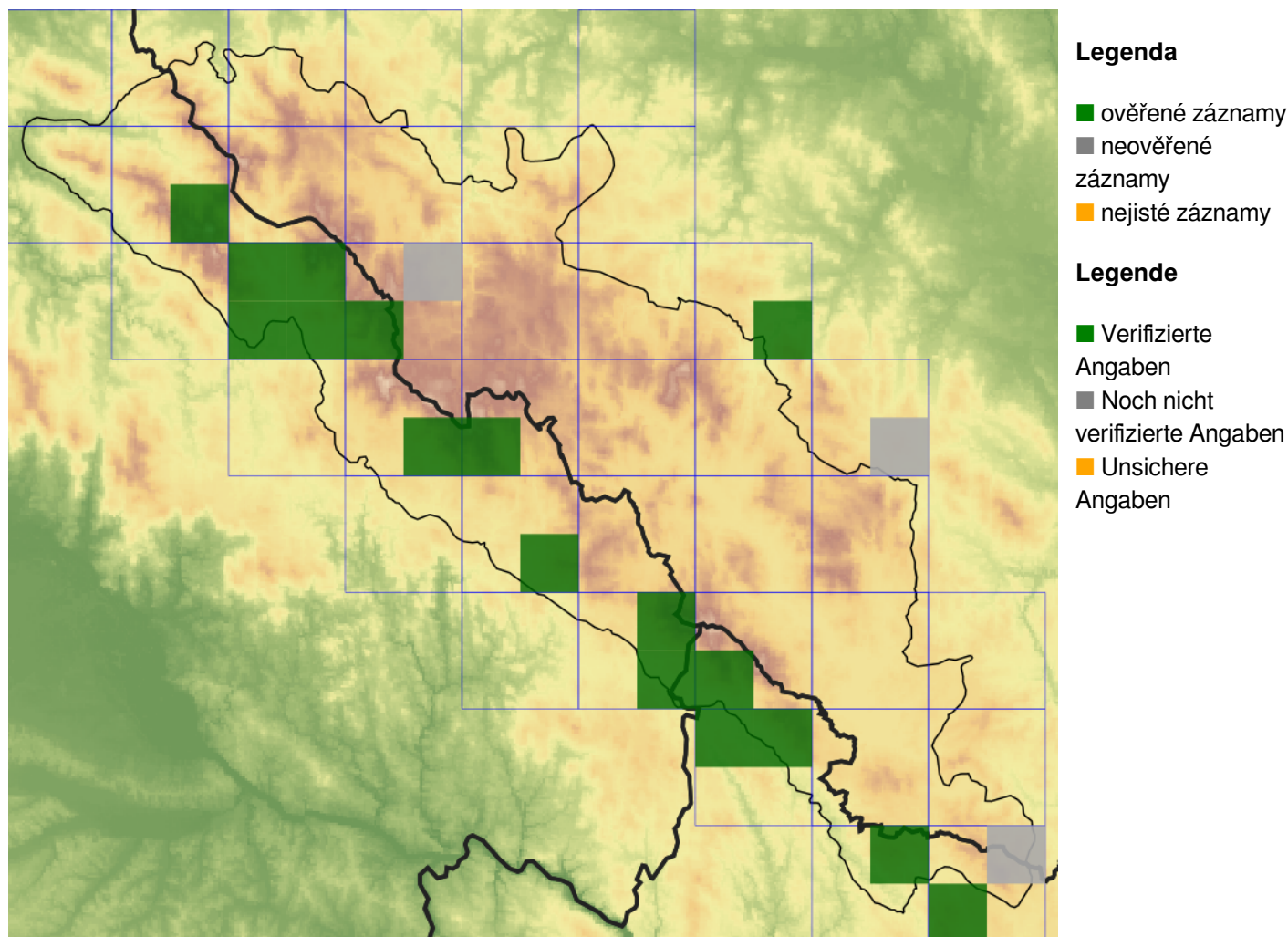
**Europäische Union  
Evropská unie**  
Europäischer Fonds für  
regionale Entwicklung  
Evropský fond pro  
regionální rozvoj



**Ziel ETZ | Cíl EÚS**  
Freistaat Bayern –  
Tschechische Republik  
Česká republika –  
Svobodný stát Bavorsko  
2014 – 2020 (INTERREG V)

  
**FLORA DES  
BÖHMERWALDES** **KVĚTENA  
ŠUMAVY**

## Mapa rozšíření/Erweiterungskarte



© Květena Šumavy/Flora des Böhmerwaldes 15/06/2026

Data o rozšíření rostlin pochází z Databáze české flóry a vegetace ([Pladias](#)), bavorské národní databáze ([AFvB](#)) a nově získaných dat v projektu Květena Šumavy. Data jsou zobrazována v síťové mapě založené na kvadrantech středoevropské mapovací sítě 5 × 3 zeměpisné minuty (ca. 5,5 × 5,9 km).

Die Verbreitungsdaten der Pflanzen stammen aus der Datenbank der Tschechischen Flora und Vegetation ([Pladias](#)), der Datenbank zur Flora von Bayern ([AFvB](#)) und neu erfassten Daten aus dem Projekt Flora des Böhmerwaldes. Angaben zur Verbreitung werden basierend auf dem Kartenraster für Mitteleuropa angegeben, abgeleitet von Quadranten mit 5 × 3 Bogenminuten (ca. 5,5 × 5,9 km).



**Evropská unie**  
Evropský fond pro regionální rozvoj



**Ziel ETZ | Cíl EÚS**  
Freistaat Bayern –  
Tschechische Republik  
Česká republika –  
Svobodný stát Bavorsko  
2014 – 2020 (INTERREG V)

FLORA DES  
BÖHMERWALDES

KVĚTENA  
ŠUMAVY

## Fotografie/Fotos



**Europäische Union  
Evropská unie**  
Europäischer Fonds für  
regionale Entwicklung  
Evropský fond pro  
regionální rozvoj



**Ziel ETZ | Cíl EÚS**  
Freistaat Bayern –  
Tschechische Republik  
Česká republika –  
Svobodný stát Bavorsko  
2014 – 2020 (INTERREG V)

**FLORA DES  
BÖHMERWALDES**  **KVĚTENA  
ŠUMAVY**