

## ***Taraxacum clarum* – pampeliška pestrolistenná**

*Taraxacum clarum* je druh známý převážně ze střední Evropy, nedávno nalezený vzácně také v severní Evropě. V ČR roste roztroušeně až poměrně hojně ve většině území, nejčastěji v mezofytiku (Kirschner et al. 2007+; Trávníček & Štěpánek 2008, Trávníček et al. 2010; Trávníček et al. 2015, Trávníček et al. 2018, Trávníček et al. ined.). Na Šumavě byla tato pampeliška zaznamenána jako roztroušená na české straně (celkem 27 známých lokalit) a na jedné lokalitě na straně bavorské (u obce Arrach v západní části území). Roste na mezofilních travnatých stanovištích, od luk a pastvin až po obecní trávníky a okraje komunikací.

## ***Taraxacum clarum* – Löwenzahn**

*Taraxacum clarum* ist eine überwiegend aus Mitteleuropa bekannte Art, vor kurzem selten auch in Nordeuropa gefunden. In Tschechien wächst sie zerstreut bis ziemlich häufig auf dem meisten Gebiet, am häufigsten im Mesophytikum (Kirschner et al. 2007+; Trávníček & Štěpánek 2008, Trávníček et al. 2010; Trávníček et al. 2015, Trávníček et al. 2018, Trávníček et al. ined.). Im Böhmerwald wurde dieser Löwenzahn auf tschechischer Seite (insgesamt 27 bekannte Lokalitäten) und in einer Lokalität auf bayerischer Seite als zerstreut festgestellt (bei der Gemeinde Arrach im westlichen Teil des Gebietes). Er wächst auf mesophilen grasigen Standorten, von Wiesen und Weiden bis zu Gemeinderasen und Straßenrändern.

## **Červený seznam Šumavy/Rote Liste des Böhmerwaldes**

LC (Least Concern/Neohrožené/Nicht gefährdet)

## **Literatura/Literatur**



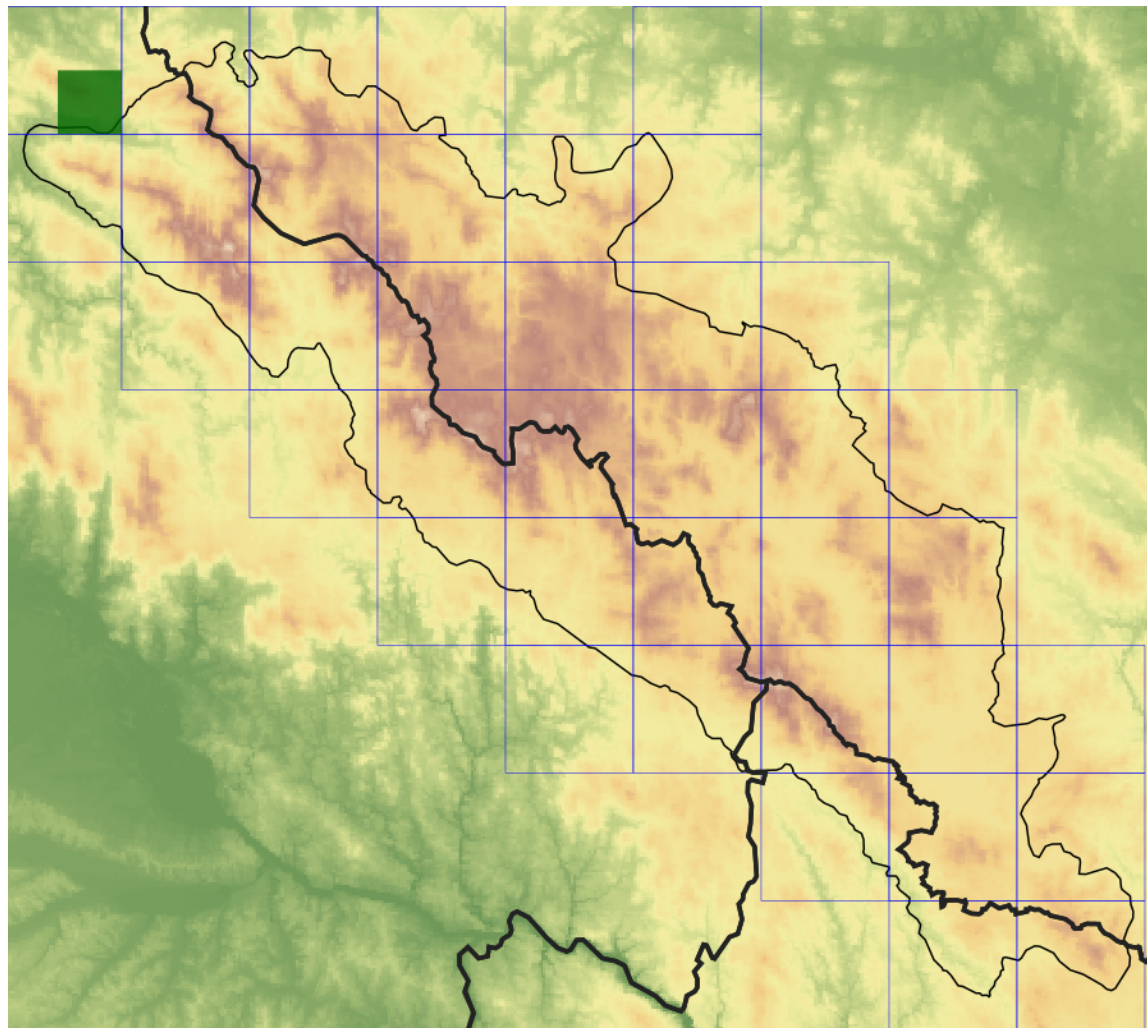
**Europäische Union  
Evropská unie**  
Europäischer Fonds für  
regionale Entwicklung  
Evropský fond pro  
regionální rozvoj



**Ziel ETZ | Cíl EÚS**  
Freistaat Bayern –  
Tschechische Republik  
Česká republika –  
Svobodný stát Bavorsko  
2014 – 2020 (INTERREG V)



## Mapa rozšíření/Erweiterungskarte



### Legenda

- ověřené záznamy
- neověřené záznamy
- nejisté záznamy

### Legende

- Verifizierte Angaben
- Noch nicht verifizierte Angaben
- Unsichere Angaben

© Květena Šumavy/Flora des Böhmerwaldes 15/06/2026

Data o rozšíření rostlin pochází z Databáze české flóry a vegetace ([Pladias](#)), bavorské národní databáze ([AFvB](#)) a nově získaných dat v projektu Květena Šumavy. Data jsou zobrazována v síťové mapě založené na kvadrantech středoevropské mapovací sítě 5 × 3 zeměpisné minuty (ca. 5,5 × 5,9 km).

Die Verbreitungsdaten der Pflanzen stammen aus der Datenbank der Tschechischen Flora und Vegetation ([Pladias](#)), der Datenbank zur Flora von Bayern ([AFvB](#)) und neu erfassten Daten aus dem Projekt Flora des Böhmerwaldes. Angaben zur Verbreitung werden basierend auf dem Kartenraster für Mitteleuropa angegeben, abgeleitet von Quadranten mit 5 × 3 Bogenminuten (ca. 5,5 × 5,9 km).



**Evropská unie**  
Evropská unie  
Europäischer Fonds für  
regionale Entwicklung  
Evropský fond pro  
regionální rozvoj



**Ziel ETZ | Cíl EÚS**  
Freistaat Bayern –  
Tschechische Republik  
Česká republika –  
Svobodný stát Bavorsko  
2014 – 2020 (INTERREG V)

FLORA DES  
BÖHMERWALDES

KVĚTENA  
ŠUMAVY

## Fotografie/Fotos



© Alena Lepší

*Taraxacum clarum* – Alena Lepší – Hartmanice.



**Europäische Union  
Evropská unie**  
Europäischer Fonds für  
regionale Entwicklung  
Evropský fond pro  
regionální rozvoj



**Ziel ETZ | Cíl EÚS**  
Freistaat Bayern –  
Tschechische Republik  
Česká republika –  
Svobodný stát Bavorsko  
2014 – 2020 (INTERREG V)

FLORA DES  
BÖHMERWALDES

KVĚTENA  
ŠUMAVY



© Alena Lepší

*Taraxacum clarum* – Alena Lepší – Hartmanice.



**Evropská unie**  
Evropská unie  
Europäischer Fonds für  
regionale Entwicklung  
Evropský fond pro  
regionální rozvoj



**Ziel ETZ | Cíl EÚS**  
Freistaat Bayern –  
Tschechische Republik  
Česká republika –  
Svobodný stát Bavorsko  
2014 – 2020 (INTERREG V)

**FLORA DES  
BÖHMERWALDES**  
KVĚTENA  
ŠUMAVY



*Taraxacum clarum* – Alena Lepší – Hartmanice.



**Evropská unie**  
Evropská unie  
Europäischer Fonds für  
regionale Entwicklung  
Evropský fond pro  
regionální rozvoj



**Ziel ETZ | Cíl EÚS**  
Freistaat Bayern –  
Tschechische Republik  
Česká republika –  
Svobodný stát Bavorsko  
2014 – 2020 (INTERREG V)

FLORA DES  
BÖHMERWALDES

KVĚTENA  
ŠUMAVY



© Alena Lepší

*Taraxacum clarum* – Alena Lepší – Hartmanice.



**Europäische Union  
Evropská unie**  
Europäischer Fonds für  
regionale Entwicklung  
Evropský fond pro  
regionální rozvoj



**Ziel ETZ | Cíl EÚS**  
Freistaat Bayern –  
Tschechische Republik  
Česká republika –  
Svobodný stát Bavorsko  
2014 – 2020 (INTERREG V)

**FLORA DES  
BÖHMERWALDES**  
  
**KVĚTENA  
ŠUMAVY**



© Alena Lepší

*Taraxacum clarum* – Alena Lepší – Hartmanice.



**Europäische Union  
Evropská unie**  
Europäischer Fonds für  
regionale Entwicklung  
Evropský fond pro  
regionální rozvoj



**Ziel ETZ | Cíl EÚS**  
Freistaat Bayern –  
Tschechische Republik  
Česká republika –  
Svobodný stát Bavorsko  
2014 – 2020 (INTERREG V)

FLORA DES  
BÖHMERWALDES

KVĚTENA  
ŠUMAVY