

## ***Rubus parvidentatus* – ostružiník drobnozubý**

Tento formálně nepopsaný zástupce ser. Radula je doposud známý ze západních Čech a přilehlého Bavorska. Na Šumavě byl nalezen pouze v okrajových severozápadních partiích sledované oblasti. V Čechách byl zaznamenán u Staré Lhoty, Hamrů, Hojsovy Stráže, Zelené Lhoty a Datelova na Plánickém hřebeni a v přiléhající části Královského Hvozdu. V Bavorsku byl druh dokladován u obcí a osad Lam, Engelshütt, Arrach a Beckendorf (M. Lepší & P. Lepší unpubl.). Roste podél lesních cest, v řídkých jehličnatých lesích a na jejich okrajích.

Nejvyšší výskyt: 760 m n. m.

## ***Rubus parvidentatus* –**

Dieser formal nicht beschriebene Vertreter ser. Radula ist bisher aus Westböhmen und dem anliegenden Bayern bekannt. Im Böhmerwald wurde diese Brombeere nur in nordwestlichen Randpartien des verfolgten Gebietes gefunden. In Tschechien wurde sie bei Stará Lhota, Hamry, Hojsova Stráž, Zelená Lhota und Datelov im Naturpark Plánický hřeben und im anliegenden Teil des Künischen Gebirges festgestellt. In Bayern wurde die Art bei den Gemeinden und Ortschaften Lam, Engelshütt, Arrach und Beckendorf belegt (M. Lepší & P. Lepší unpubl.). Sie wächst entlang Waldwege, in dünnen Nadelwäldern und ihren Rändern.

Nejvyšší výskyt: 760 m n. m.

## **Červený seznam Šumavy/Rote Liste des Böhmerwaldes**

NT (Near Threatened/Blízké ohrožení/Potenziell gefährdet)

## **Literatura/Literatur**



**Europäische Union  
Evropská unie**  
Europäischer Fonds für  
regionale Entwicklung  
Evropský fond pro  
regionální rozvoj

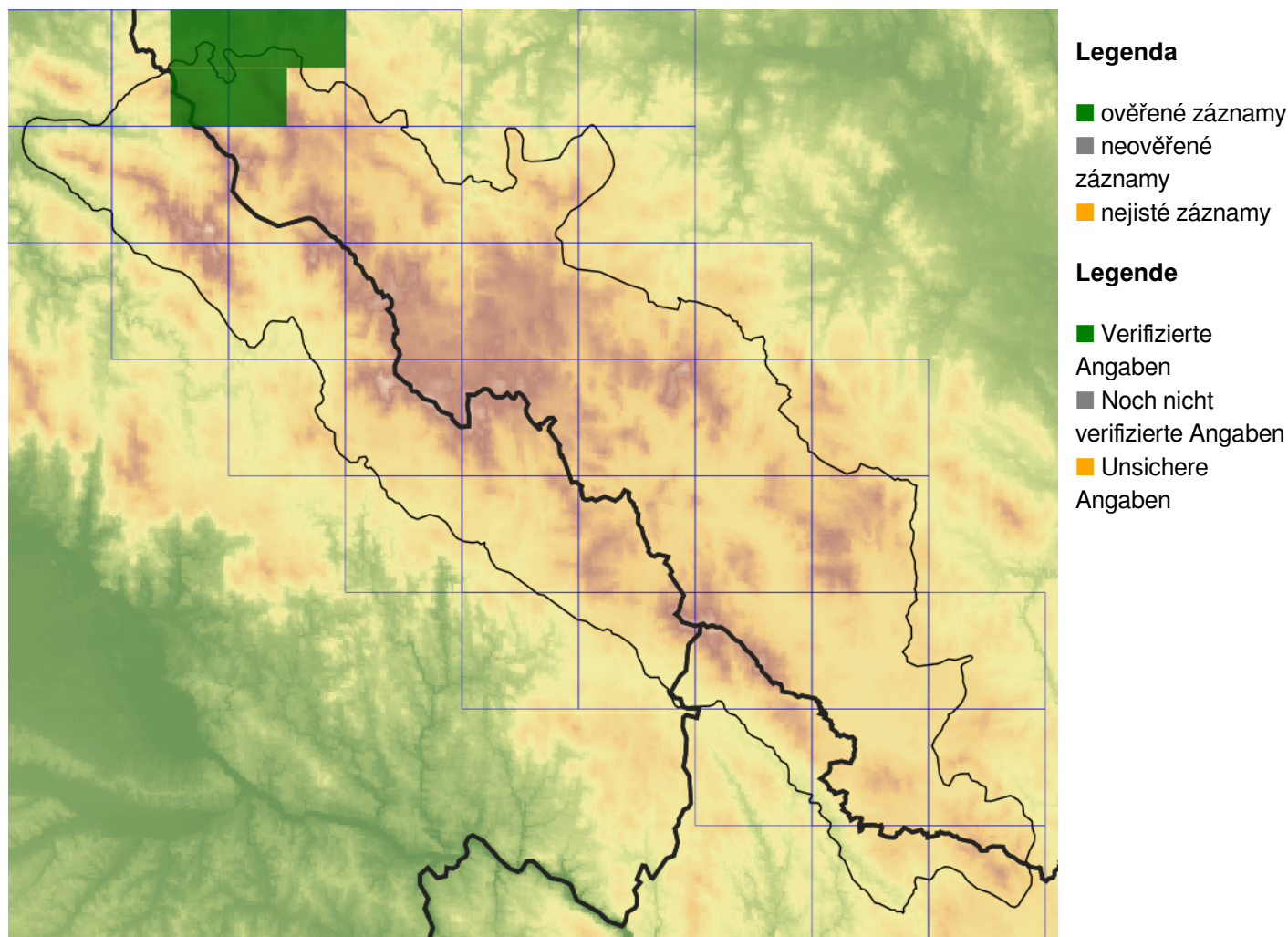


**Ziel ETZ | Cíl EÚS**  
Freistaat Bayern –  
Tschechische Republik  
Česká republika –  
Svobodný stát Bavorsko  
2014 – 2020 (INTERREG V)



FLORA DES  
BÖHMERWALDES  
KVĚTENA  
ŠUMAVY

## Mapa rozšíření/Erweiterungskarte



© Květena Šumavy/Flora des Böhmerwaldes 22/05/2026

Data o rozšíření rostlin pochází z Databáze české flóry a vegetace ([Pladias](#)), bavorské národní databáze ([AFvB](#)) a nově získaných dat v projektu Květena Šumavy. Data jsou zobrazována v síťové mapě založené na kvadrantech středoevropské mapovací sítě 5 × 3 zeměpisné minuty (ca. 5,5 × 5,9 km).

Die Verbreitungsdaten der Pflanzen stammen aus der Datenbank der Tschechischen Flora und Vegetation ([Pladias](#)), der Datenbank zur Flora von Bayern ([AFvB](#)) und neu erfassten Daten aus dem Projekt Flora des Böhmerwaldes. Angaben zur Verbreitung werden basierend auf dem Kartenraster für Mitteleuropa angegeben, abgeleitet von Quadranten mit 5 × 3 Bogenminuten (ca. 5,5 × 5,9 km).



**Evropská unie**  
Evropský fond pro regionální rozvoj



**Ziel ETZ | Cíl EÚS**  
Freistaat Bayern –  
Tschechische Republik  
Česká republika –  
Svobodný stát Bavorsko  
2014 – 2020 (INTERREG V)

FLORA DES  
BÖHMERWALDES

KVĚTENA  
ŠUMAVY

## Fotografie/Fotos



**Europäische Union  
Evropská unie**  
Europäischer Fonds für  
regionale Entwicklung  
Evropský fond pro  
regionální rozvoj



**Ziel ETZ | Cíl EÚS**  
Freistaat Bayern –  
Tschechische Republik  
Česká republika –  
Svobodný stát Bavorsko  
2014 – 2020 (INTERREG V)

  
FLORA DES  
BÖHMERWALDES }  
KVĚTEN  
ŠUMAVY