

## *Myosotis ramosissima* – pomněnka chlumní

Tato jednoletá pomněnka je rozšířena v Evropě, kromě nejsevernějších oblastí. Na východ zasahuje až po Ural a Kavkaz a na jih až do severní Afriky. Roste především v suchých nezapojených trávnicích a na jiných suchých biotopech s řídkou vegetací. Těžiště rozšíření má v teplejších oblastech (Štěpánková 2000, Anonymus 2021, FloraWeb 2021). Na české straně Šumavy existuje o jejím výskytu pouze několik ojedinělých záznamů a všechny pocházejí až z 21. století. Na polopřirozených biotopech, jakými jsou především suché až mezofilní mezernaté trávnický, byla nalezena v okrajových nebo níže položených partiích vymezeného území: u Brantlova Dvora u Vimperka (Moravec 1965), Lenory, Květušina (Skalický in Kolektiv 1995–1997), Řetenic (Buřková et Sulanová in Kolektiv 1995–1997), Nahořánek (Štech et al. 2021), Rejštejna a Kratušina (Pladias 2021). Zbývající záznamy se vztahují k antropogenním biotopům, kterými jsou především násypy železničních tratí, kam bývá zavlékána z nižších poloh. Na železnici byla nalezena v Loučovicích, Lipce, Alžbětině a Zelené Lhotě a na luční cestě v osadě Špičák u Železné Rudy (Pladias 2021). Z bavorské strany pohoří je znám jediný blíže nespecifikovaný údaj z roku 1945 z mapovacího pole 6944b, který zaujímá okolí obce Bodenmais (BIB 2021). V rakouské části zaznamenaná dosud nebyla (ZOBODAT 2021).

Nejvyšší výskyt: 895 m n. m.

## *Myosotis ramosissima* – Hügel- Vergißmeinnicht

Tato jednoletá pomněnka je rozšířena v Evropě, kromě nejsevernějších oblastí. Na východ zasahuje až po Ural a Kavkaz a na jih až do severní Afriky. Roste především v suchých nezapojených trávnicích a na jiných suchých biotopech s řídkou vegetací. Těžiště rozšíření má v teplejších oblastech (Štěpánková 2000, Anonymus 2021, FloraWeb 2021). Na české straně Šumavy existuje o jejím výskytu pouze několik ojedinělých záznamů a všechny pocházejí až z 21. století. Na polopřirozených biotopech, jakými jsou především suché až mezofilní mezernaté trávnický, byla nalezena v okrajových nebo níže položených partiích vymezeného území: u Brantlova Dvora u Vimperka (Moravec 1965), Lenory, Květušina (Skalický in Kolektiv 1995–1997), Řetenic (Buřková et Sulanová in Kolektiv 1995–1997), Nahořánek (Štech et al. 2021), Rejštejna a Kratušina (Pladias 2021). Zbývající záznamy se vztahují k antropogenním biotopům, kterými jsou především násypy železničních tratí, kam bývá zavlékána z nižších poloh. Na železnici byla nalezena v Loučovicích, Lipce, Alžbětině a Zelené Lhotě a na luční cestě v osadě Špičák u Železné Rudy (Pladias 2021). Z bavorské strany pohoří je znám jediný blíže nespecifikovaný údaj z roku 1945 z mapovacího pole 6944b, který zaujímá okolí obce Bodenmais (BIB 2021). V rakouské části zaznamenaná dosud nebyla (ZOBODAT 2021).

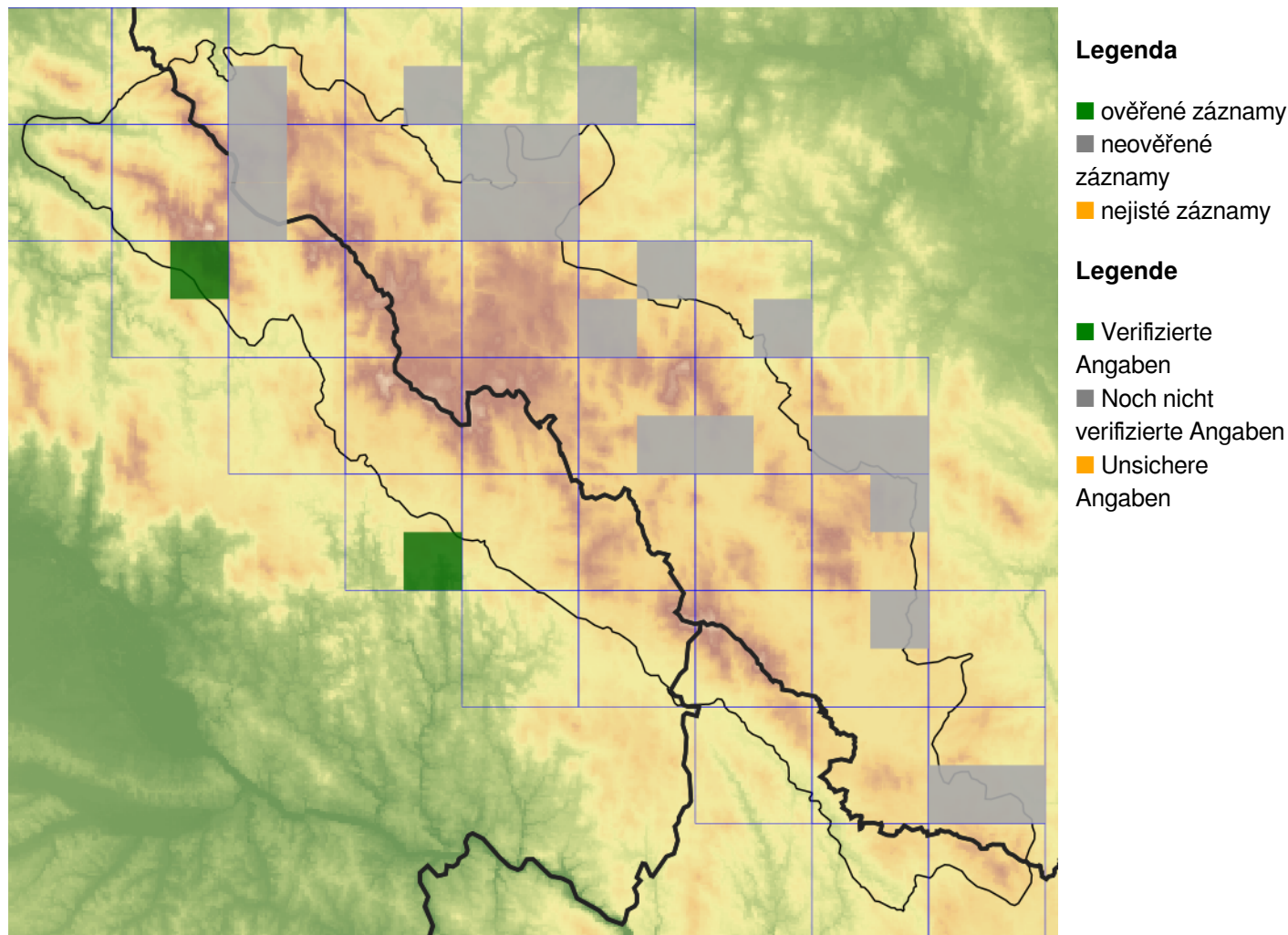
Nejvyšší výskyt: 895 m n. m.

## Červený seznam Šumavy/Rote Liste des Böhmerwaldes

LC (Least Concern/Neohrožené/Nicht gefährdet)

## Literatura/Literatur

## Mapa rozšíření/Erweiterungskarte



© Květena Šumavy/Flora des Böhmerwaldes 26/04/2026

Data o rozšíření rostlin pochází z Databáze české flóry a vegetace ([Pladias](#)), bavorské národní databáze ([AFvB](#)) a nově získaných dat v projektu Květena Šumavy. Data jsou zobrazována v síťové mapě založené na kvadrantech středoevropské mapovací sítě 5 × 3 zeměpisné minuty (ca. 5,5 × 5,9 km).

Die Verbreitungsdaten der Pflanzen stammen aus der Datenbank der Tschechischen Flora und Vegetation ([Pladias](#)), der Datenbank zur Flora von Bayern ([AFvB](#)) und neu erfassten Daten aus dem Projekt Flora des Böhmerwaldes. Angaben zur Verbreitung werden basierend auf dem Kartenraster für Mitteleuropa angegeben, abgeleitet von Quadranten mit 5 × 3 Bogenminuten (ca. 5,5 × 5,9 km).



**Evropská unie**  
Evropský fond pro regionální rozvoj



**Ziel ETZ | Cíl EÚS**  
Freistaat Bayern –  
Tschechische Republik  
Česká republika –  
Svobodný stát Bavorsko  
2014 – 2020 (INTERREG V)

FLORA DES  
BÖHMERWALDES

KVĚTENA  
ŠUMAVY

## Fotografie/Fotos



***Myosotis ramosissima* – Alena Vydrová – Strašínská jeskyně.**



**Europäische Union  
Evropská unie**  
Europäischer Fonds für  
regionale Entwicklung  
Evropský fond pro  
regionální rozvoj



**Ziel ETZ | Cíl EÚS**  
Freistaat Bayern –  
Tschechische Republik  
Česká republika –  
Svobodný stát Bavorsko  
2014 – 2020 (INTERREG V)

**FLORA DES  
BÖHMERWALDES**



**KVĚTENA  
ŠUMAVY**



© Alena Vydrová

***Myosotis ramosissima* – Alena Vydrová – Ovesná.**



**Europäische Union  
Evropská unie**  
Europäischer Fonds für  
regionale Entwicklung  
Evropský fond pro  
regionální rozvoj



**Ziel ETZ | Cíl EÚS**  
Freistaat Bayern –  
Tschechische Republik  
Česká republika –  
Svobodný stát Bavorsko  
2014 – 2020 (INTERREG V)

**FLORA DES  
BÖHMERWALDES**  
**KVĚTENA  
ŠUMAVY**



© Alena Vydrová

***Myosotis ramosissima* – Alena Vydrová – Ovesná.**



**Europäische Union  
Evropská unie**  
Europäischer Fonds für  
regionale Entwicklung  
Evropský fond pro  
regionální rozvoj



**Ziel ETZ | Cíl EÚS**  
Freistaat Bayern –  
Tschechische Republik  
Česká republika –  
Svobodný stát Bavorsko  
2014 – 2020 (INTERREG V)

**FLORA DES  
BÖHMERWALDES**  
**KVĚTENA  
ŠUMAVY**