

***Taraxacum baeckii*forme – pampeliška přečasná**

Pampeliška přečasná je doposud známa především ze střední Evropy, kde se převážně vyskytuje dosti hojně. V ČR patří k teplomilnějším druhům, nevyhýbá se ani suchým oblastem, které jsou pro mnohé apomiktické druhy sect. *Taraxacum* nepříznivé, naopak v chladných vlhkých oblastech (oreofytikum) téměř chybí (Kirschner et al. 2007+; Trávníček et al. 2010). Na Šumavě byl druh zaznamenán pouze na české straně, a to celkem na třech lokalitách: Bližší Lhota u vodní nádrže Lipno, Březovík na okraji vojenského újezdu Boletice a Hamry v západní části Šumavy. Ve všech případech se jednalo o chudší populace vyskytující se v mezofilních obecních trávnících a/nebo v travnatém okraji komunikace.

***Taraxacum baeckii*forme – Graublättriger Löwenzahn**

Der Graublättrige Löwenzahn ist bisher vor allem aus Mitteleuropa bekannt, wo er überwiegend ziemlich häufig vorkommt. In Tschechien gehört er zu wärmeliebenderen Arten, er meidet nicht einmal trockene Gebiete, die für manche apomiktische Arten sect. *Taraxacum* ungünstig sind, er fehlt fast im Gegenteil in kalten feuchten Gebieten (Oreophytikum) (Kirschner et al. 2007+; Trávníček et al. 2010). Im Böhmerwald wurde die Art nur auf tschechischer Seite festgestellt, und zwar insgesamt in drei Lokalitäten: Bližší Lhota am Lipno-Stausee, Březovík am Rand des Militärsprengels Boletice und Hamry im westlichen Teil des Böhmerwaldes. In allen Fällen handelte es sich um ärmere Populationen, die in mesophilen Gemeinderasen und/oder an grasigen Straßenrändern vorkommen.

Červený seznam Šumavy/Rote Liste des Böhmerwaldes

DD (Data Deficient/Nedostatečně známé/Ungenügende Datengrundlage)

Literatura/Literatur



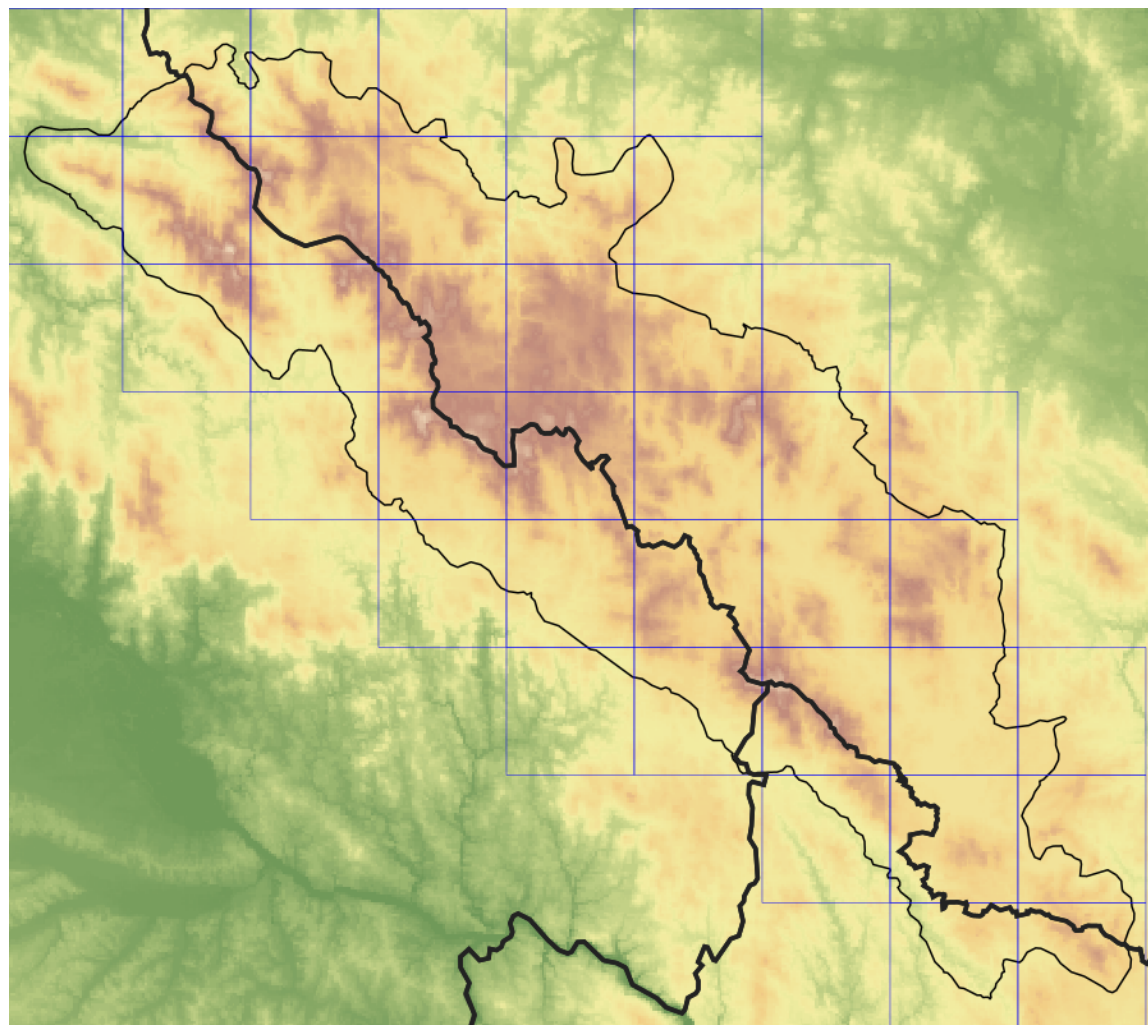
**Europäische Union
Evropská unie**
Europäischer Fonds für
regionale Entwicklung
Evropský fond pro
regionální rozvoj



Ziel ETZ | Cíl EÚS
Freistaat Bayern –
Tschechische Republik
Česká republika –
Svobodný stát Bavorsko
2014 – 2020 (INTERREG V)


**FLORA DES
BÖHMERWALDES**
**KVĚTENA
ŠUMAVY**

Mapa rozšíření/Erweiterungskarte



Legenda

- ověřené záznamy
- neověřené záznamy
- nejisté záznamy

Legende

- Verifizierte Angaben
- Noch nicht verifizierte Angaben
- Unsichere Angaben

© Květena Šumavy/Flora des Böhmerwaldes 23/04/2026

Data o rozšíření rostlin pochází z Databáze české flóry a vegetace ([Pladias](#)), bavorské národní databáze ([AFvB](#)) a nově získaných dat v projektu Květena Šumavy. Data jsou zobrazována v síťové mapě založené na kvadrantech středoevropské mapovací sítě 5 × 3 zeměpisné minuty (ca. 5,5 × 5,9 km).

Die Verbreitungsdaten der Pflanzen stammen aus der Datenbank der Tschechischen Flora und Vegetation ([Pladias](#)), der Datenbank zur Flora von Bayern ([AFvB](#)) und neu erfassten Daten aus dem Projekt Flora des Böhmerwaldes. Angaben zur Verbreitung werden basierend auf dem Kartenraster für Mitteleuropa angegeben, abgeleitet von Quadranten mit 5 × 3 Bogenminuten (ca. 5,5 × 5,9 km).



Evropská unie
Evropský fond pro regionální rozvoj



Ziel ETZ | Cíl EÚS
Freistaat Bayern –
Tschechische Republik
Česká republika –
Svobodný stát Bavorsko
2014 – 2020 (INTERREG V)



Fotografie/Fotos



**Europäische Union
Evropská unie**
Europäischer Fonds für
regionale Entwicklung
Evropský fond pro
regionální rozvoj



Ziel ETZ | Cíl EÚS
Freistaat Bayern –
Tschechische Republik
Česká republika –
Svobodný stát Bavorsko
2014 – 2020 (INTERREG V)


**FLORA DES
BÖHMERWALDES** **KVĚTENA
ŠUMAVY**