

Rubus vatavensis –

Tento regionální druh ostružiníku byl popsán až v roce 2018 (Trávníček et al. 2018). Doposud je znám z jihozápadní části České republiky a Horního Rakouska, přičemž v Bavorsku lze výskyt druhu také očekávat. Na Šumavě roste na dvou izolovaných lokalitách ve východní části pohoří: v Čechách na pasece na pravém břehu Lipna u bývalé obce Kyselov ve Svatotomášské hornatině a v křovinách na okraji lesa rakouské osady Herrnschlag u St. Stefan-Afiesl. Obě lokality byly objeveny M. a P. Lepšími v roce 2020.

Nejvyšší výskyt: 815 m n. m.

Rubus vatavensis –

Diese Regionalart der Brombeere wurde erst 2018 beschrieben (Trávníček et al. 2018). Bisher ist sie vom südwestlichen Teil von Tschechien und Oberösterreich bekannt, wobei man das Vorkommen auch in Bayern erwarten kann. Im Böhmerwald wächst sie in zwei isolierten Lokalitäten im Ostteil des Gebirges: in Tschechien auf einer Lichtung am rechten Ufer des Lipno-Stausees bei der ehemaligen Gemeinde Kyselov im Bergland Svatotomášská hornatina und in Gebüsch am Waldrand der österreichischen Gemeinde Herrnschlag bei St. Stefan-Afiesl. Beide Lokalitäten wurden 2020 von M. und P. Lepší gefunden.

Nejvyšší výskyt: 815 m n. m.

Červený seznam Šumavy/Rote Liste des Böhmerwaldes

NT (Near Threatened/Blízké ohrožení/Potenziell gefährdet)

Literatura/Literatur

Trávníček B., Lepší M., Lepší P. & Žíla V. (2018) Taxonomy of *Rubus* ser. *Radula* in the Czech Republic. – *Preslia* 90: 387–424.



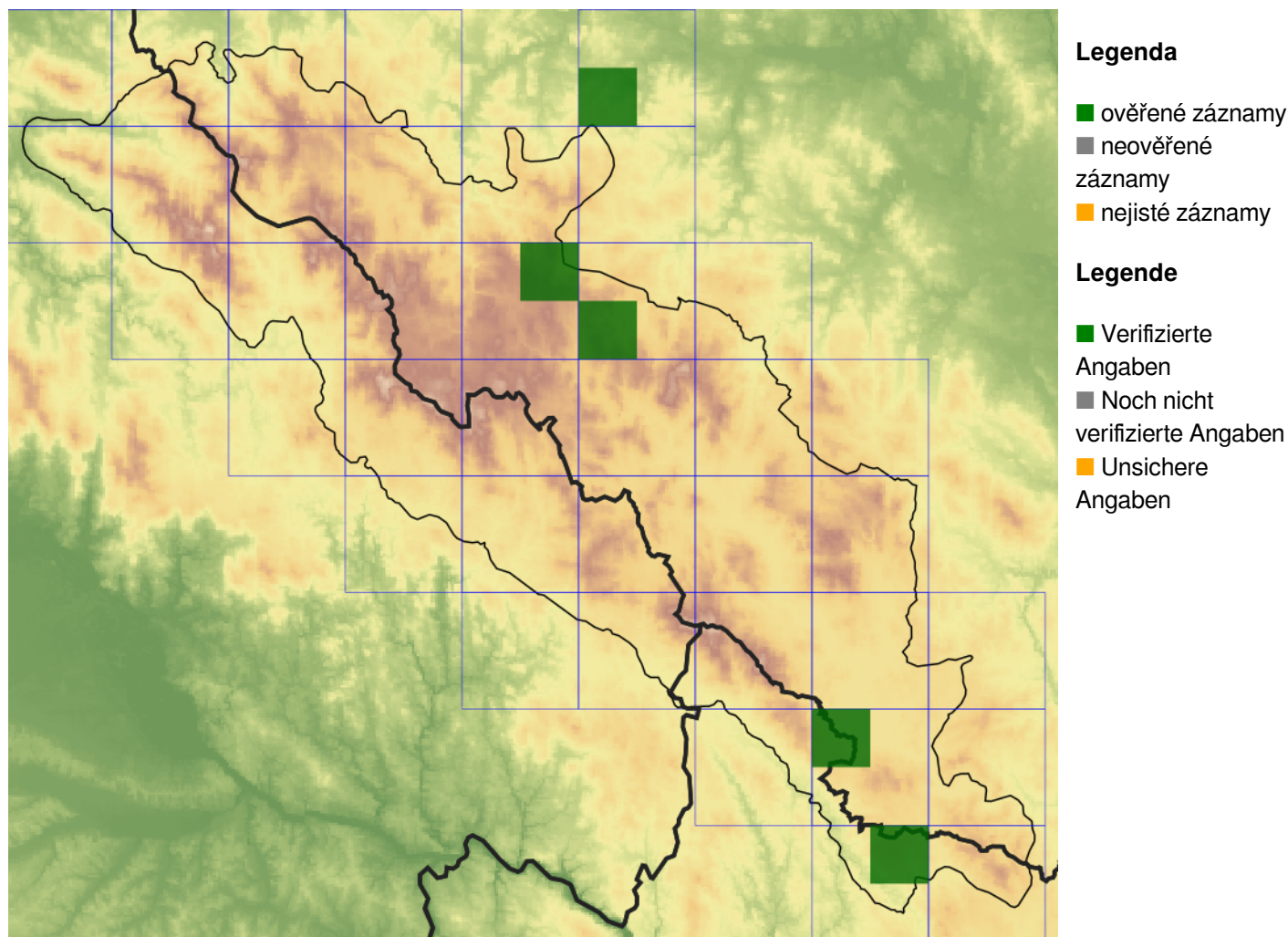
**Europäische Union
Evropská unie**
Europäischer Fonds für
regionale Entwicklung
Evropský fond pro
regionální rozvoj



Ziel ETZ | Cíl EÚS
Freistaat Bayern –
Tschechische Republik
Česká republika –
Svobodný stát Bavorsko
2014 – 2020 (INTERREG V)


**FLORA DES
BÖHMERWALDES**
**KVĚTENA
ŠUMAVY**

Mapa rozšíření/Erweiterungskarte



© Květena Šumavy/Flora des Böhmerwaldes 23/04/2026

Data o rozšíření rostlin pochází z Databáze české flóry a vegetace ([Pladias](#)), bavorské národní databáze ([AFvB](#)) a nově získaných dat v projektu Květena Šumavy. Data jsou zobrazována v síťové mapě založené na kvadrantech středoevropské mapovací sítě 5 × 3 zeměpisné minuty (ca. 5,5 × 5,9 km).

Die Verbreitungsdaten der Pflanzen stammen aus der Datenbank der Tschechischen Flora und Vegetation ([Pladias](#)), der Datenbank zur Flora von Bayern ([AFvB](#)) und neu erfassten Daten aus dem Projekt Flora des Böhmerwaldes. Angaben zur Verbreitung werden basierend auf dem Kartenraster für Mitteleuropa angegeben, abgeleitet von Quadranten mit 5 × 3 Bogenminuten (ca. 5,5 × 5,9 km).



Evropská unie
Evropský fond pro regionální rozvoj



Ziel ETZ | Cíl EÚS
Freistaat Bayern –
Tschechische Republik
Česká republika –
Svobodný stát Bavorsko
2014 – 2020 (INTERREG V)

FLORA DES
BÖHMERWALDES

KVĚTENA
ŠUMAVY

Fotografie/Fotos



**Europäische Union
Evropská unie**
Europäischer Fonds für
regionale Entwicklung
Evropský fond pro
regionální rozvoj



Ziel ETZ | Cíl EÚS
Freistaat Bayern –
Tschechische Republik
Česká republika –
Svobodný stát Bavorsko
2014 – 2020 (INTERREG V)


FLORA DES
BÖHMERWALDES }
KVĚTENA
ŠUMAVY