

Calluna vulgaris – vřes obecný

Suboceanický druh, který se na celém území Šumavy vyskytuje víceméně hojně. Roste na bezlesí i ve světlých lesích na nejchudších půdách až do nejvyšších poloh. Je často dominantním druhem vřesovišť a člověkem ovlivněných vrchovišť, kde může omezovat konkurenčně slabší druhy. Při dlouhodobém neobhospodařování stanovišť však nakonec ustupuje konkurenčně silnějším druhům.

Nejvyšší výskyt: 1455 m n. m.

Calluna vulgaris – Gewöhnliche Besenheide

Eine subozeanische Art, die mehr oder weniger häufig im gesamten Gebiet des Böhmerwaldes vorkommt. Sie wächst im Offenland sowie in lichten Wäldern auf den ärmsten Böden bis in die höchsten Lagen. Sie ist oft eine dominante Art von Heiden und vom Menschen betroffen Hochmooren, wo sie konkurrenzschwächere Arten zurückdrängen kann. Bei langfristiger Nichtbewirtschaftung von Standorten weicht sie jedoch schließlich vor konkurrenzstärkeren Arten.

Nejvyšší výskyt: 1455 m n. m.

Červený seznam Šumavy/Rote Liste des Böhmerwaldes

LC (Least Concern/Neohrožené/Nicht gefährdet)

Literatura/Literatur



**Europäische Union
Evropská unie**
Europäischer Fonds für
regionale Entwicklung
Evropský fond pro
regionální rozvoj



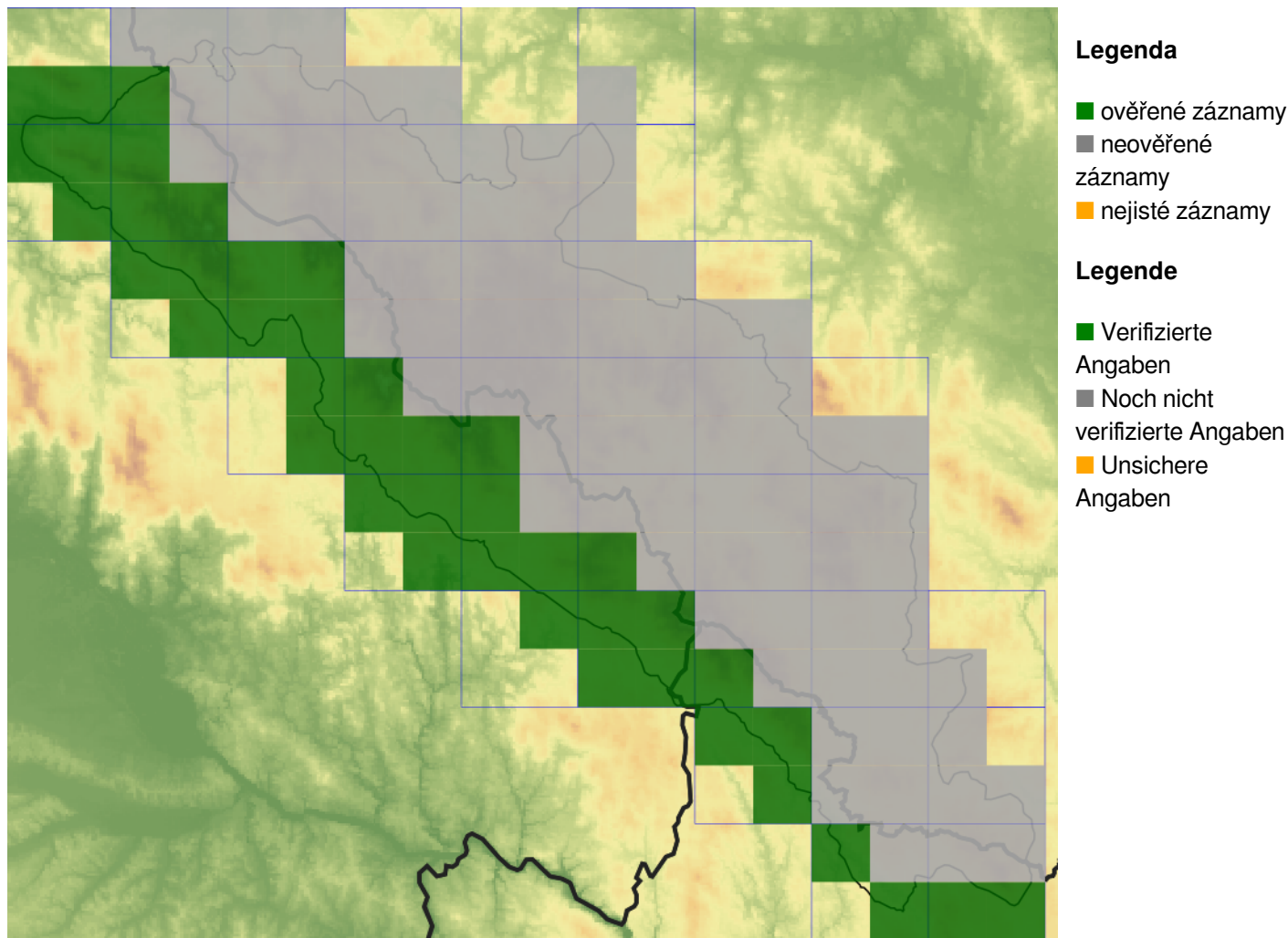
Ziel ETZ | Cíl EÚS
Freistaat Bayern –
Tschechische Republik
Česká republika –
Svobodný stát Bavorsko
2014 – 2020 (INTERREG V)



FLORA DES
BÖHMERWALDES

KVĚTENA
ŠUMAVY

Mapa rozšíření/Erweiterungskarte



© Květena Šumavy/Flora des Böhmerwaldes 20/05/2026

Data o rozšíření rostlin pochází z Databáze české flóry a vegetace ([Pladias](#)), bavorské národní databáze ([AFvB](#)) a nově získaných dat v projektu Květena Šumavy. Data jsou zobrazována v síťové mapě založené na kvadrantech středoevropské mapovací sítě 5 × 3 zeměpisné minuty (ca. 5,5 × 5,9 km).

Die Verbreitungsdaten der Pflanzen stammen aus der Datenbank der Tschechischen Flora und Vegetation ([Pladias](#)), der Datenbank zur Flora von Bayern ([AFvB](#)) und neu erfassten Daten aus dem Projekt Flora des Böhmerwaldes. Angaben zur Verbreitung werden basierend auf dem Kartenraster für Mitteleuropa angegeben, abgeleitet von Quadranten mit 5 × 3 Bogenminuten (ca. 5,5 × 5,9 km).



Evropská unie
Evropský fond pro regionální rozvoj



Ziel ETZ | Cíl EÚS
Freistaat Bayern –
Tschechische Republik
Česká republika –
Svobodný stát Bavorsko
2014 – 2020 (INTERREG V)

FLORA DES
BÖHMERWALDES

KVĚTENA
ŠUMAVY

Fotografie/Fotos



© Libor Ekrť

Calluna vulgaris – Libor Ekrť – Roklanský potok.



**Europäische Union
Evropská unie**
Europäischer Fonds für
regionale Entwicklung
Evropský fond pro
regionální rozvoj



Ziel ETZ | Cíl EÚS
Freistaat Bayern –
Tschechische Republik
Česká republika –
Svobodný stát Bavorsko
2014 – 2020 (INTERREG V)

**KVĚTENA
ŠUMAVY**
FLORA DES
BÖHMERWALDES



Calluna vulgaris – Libor Ekrt – Roklanský potok.



**Europäische Union
Evropská unie**
Europäischer Fonds für
regionale Entwicklung
Evropský fond pro
regionální rozvoj



Ziel ETZ | Cíl EÚS
Freistaat Bayern –
Tschechische Republik
Česká republika –
Svobodný stát Bavorsko
2014 – 2020 (INTERREG V)

**FLORA DES
BÖHMERWALDES**

**KVĚTENA
ŠUMAVY**



***Calluna vulgaris* – Alena Vydrová – Rašeliniště Borková.**



**Europäische Union
Evropská unie**
Europäischer Fonds für
regionale Entwicklung
Evropský fond pro
regionální rozvoj



Ziel ETZ | Cíl EÚS
Freistaat Bayern –
Tschechische Republik
Česká republika –
Svobodný stát Bavorsko
2014 – 2020 (INTERREG V)

FLORA DES
BÖHMERWALDES

KVĚTENA
ŠUMAVY



***Calluna vulgaris* – Milan Štech – Dračí skály.**



**Europäische Union
Evropská unie**
Europäischer Fonds für
regionale Entwicklung
Evropský fond pro
regionální rozvoj



Ziel ETZ | Cíl EÚS
Freistaat Bayern –
Tschechische Republik
Česká republika –
Svobodný stát Bavorsko
2014 – 2020 (INTERREG V)

**FLORA DES
BÖHMERWALDES**
**KVĚTENA
ŠUMAVY**