

Calamagrostis canescens – třtina šedavá

Mokřadní druh, který je na Šumavě vázán především na Hornovltavskou kotlinu a některé přilehlé části jihovýchodní Šumavy. Vzácněji zasahuje z nižších poloh do okrajových kvadrantů i v jiných částech Šumavy, zejména podél toků – např. Řezné (Nesvadbová & Sofron 1993). Často tvoří nápadné porosty na březích vodních nádrží, na mokřích loukách a ve vlhkých lesích a porostech vrb. Vzhledem ke své konkurenční schopnosti je ohrožen pouze odvodněním a přímým ničením lokalit.

Calamagrostis canescens – Sumpf-Reitgras

Eine Sumpfpflanze, die im Böhmerwald vor allem an das Obere Moldaubecken und einige angrenzende Teile des südöstlichen Böhmerwaldes gebunden ist. Seltener strahlt das Sumpf-Reitgras von niedrigeren Lagen auf die Randquadranten auch in anderen Teilen des Böhmerwaldes aus, besonders entlang der Wasserläufe – z. B. des Regens (Nesvadbová & Sofron 1993). Es bildet oft auffallende Bestände an Ufern von Stauseen, auf feuchten Wiesen, in feuchten Wäldern und Weidenbeständen. Aufgrund seiner Konkurrenzfähigkeit ist es nur durch Entwässerung und direkte Vernichtung von Lokalitäten bedroht.

Červený seznam Šumavy/Rote Liste des Böhmerwaldes

LC (Least Concern/Neohrožené/Nicht gefährdet)

Literatura/Literatur

Nesvadbová J. & Sofron J. (1993) Příspěvek k poznání vegetace a flóry Královského hvozdu na Šumavě. – Erica 2: 31–41.



**Europäische Union
Evropská unie**
Europäischer Fonds für
regionale Entwicklung
Evropský fond pro
regionální rozvoj



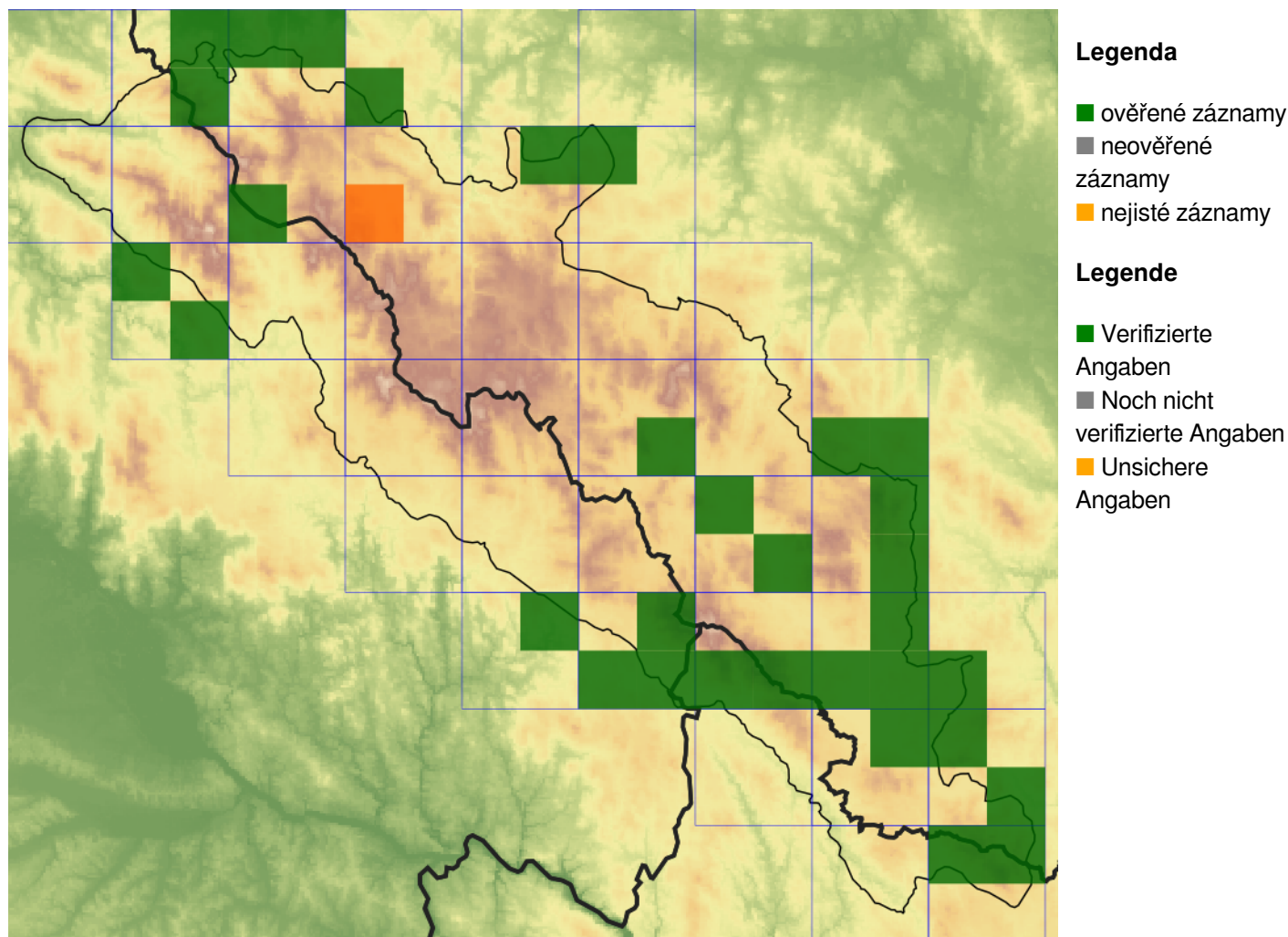
Ziel ETZ | Cíl EÚS
Freistaat Bayern –
Tschechische Republik
Česká republika –
Svobodný stát Bavorsko
2014 – 2020 (INTERREG V)



FLORA DES
BÖHMERWALDES

KVĚTENÁ
ŠUMAVY

Mapa rozšíření/Erweiterungskarte



© Květena Šumavy/Flora des Böhmerwaldes 22/05/2026

Data o rozšíření rostlin pochází z Databáze české flóry a vegetace ([Pladias](#)), bavorské národní databáze ([AFvB](#)) a nově získaných dat v projektu Květena Šumavy. Data jsou zobrazována v síťové mapě založené na kvadrantech středoevropské mapovací sítě 5 × 3 zeměpisné minuty (ca. 5,5 × 5,9 km).

Die Verbreitungsdaten der Pflanzen stammen aus der Datenbank der Tschechischen Flora und Vegetation ([Pladias](#)), der Datenbank zur Flora von Bayern ([AFvB](#)) und neu erfassten Daten aus dem Projekt Flora des Böhmerwaldes. Angaben zur Verbreitung werden basierend auf dem Kartenraster für Mitteleuropa angegeben, abgeleitet von Quadranten mit 5 × 3 Bogenminuten (ca. 5,5 × 5,9 km).



Evropská unie
Evropská unie
Europäischer Fonds für
regionale Entwicklung
Evropský fond pro
regionální rozvoj



Ziel ETZ | Cíl EÚS
Freistaat Bayern –
Tschechische Republik
Česká republika –
Svobodný stát Bavorsko
2014 – 2020 (INTERREG V)

FLORA DES
BÖHMERWALDES

KVĚTENA
ŠUMAVY

Fotografie/Fotos



Calamagrostis canescens – Milan Štech – Olšina.



Evropská unie
Evropská unie
Europäischer Fonds für
regionale Entwicklung
Evropský fond pro
regionální rozvoj



Ziel ETZ | Cíl EÚS
Freistaat Bayern –
Tschechische Republik
Česká republika –
Svobodný stát Bavorsko
2014 – 2020 (INTERREG V)

FLORA DES
BÖHMERWALDES

KVĚTENA
ŠUMAVY



© Milan Štech

Calamagrostis canescens – Milan Štech – Olšina.



**Europäische Union
Evropská unie**
Europäischer Fonds für
regionale Entwicklung
Evropský fond pro
regionální rozvoj



Ziel ETZ | Cíl EÚS
Freistaat Bayern –
Tschechische Republik
Česká republika –
Svobodný stát Bavorsko
2014 – 2020 (INTERREG V)

**FLORA DES
BÖHMERWALDES**
**KVĚTENA
ŠUMAVY**



Calamagrostis canescens – Milan Štech – Žlábek.



**Europäische Union
Evropská unie**
Europäischer Fonds für
regionale Entwicklung
Evropský fond pro
regionální rozvoj



Ziel ETZ | Cíl EÚS
Freistaat Bayern –
Tschechische Republik
Česká republika –
Svobodný stát Bavorsko
2014 – 2020 (INTERREG V)

**FLORA DES
BÖHMERWALDES**

**KVĚTENA
ŠUMAVY**



© Milan Štech

Calamagrostis canescens – Milan Štech – Žlábek.



**Europäische Union
Evropská unie**
Europäischer Fonds für
regionale Entwicklung
Evropský fond pro
regionální rozvoj



Ziel ETZ | Cíl EÚS
Freistaat Bayern –
Tschechische Republik
Česká republika –
Svobodný stát Bavorsko
2014 – 2020 (INTERREG V)

**FLORA DES
BÖHMERWALDES**

**KVĚTENA
ŠUMAVY**



Calamagrostis canescens – Milan Štech – Želnavá.



**Europäische Union
Evropská unie**
Europäischer Fonds für
regionale Entwicklung
Evropský fond pro
regionální rozvoj



Ziel ETZ | Cíl EÚS
Freistaat Bayern –
Tschechische Republik
Česká republika –
Svobodný stát Bavorsko
2014 – 2020 (INTERREG V)

FLORA DES
BÖHMERWALDES



KVĚTENA
ŠUMAVY