

***Trifolium incarnatum* – jetel inkarnát**

Jetel inkarnát je původní ve Středomoří, jižní a západní Evropě. Odtud se jako kulturní plodina pěstovaná pro píci rozšířil prakticky po celé Evropě. Na Šumavě byly rostliny zplanělé z kultury zaznamenány pouze v okolí Hamrů v roce 1921 (Kubát in Slavík 1995) a u Zuklína v roce 2021 (Pladias). Vzhledem k jeho častému vysévání ve směsích se dá předpokládat, že lokalit bude přibývat.

Nejvyšší výskyt: 850 m n. m.

***Trifolium incarnatum* – Inkarnat-Klee**

Der Inkarnat-Klee ist im Mittelmeerraum, Süd- und Westeuropa ursprünglich. Von dort aus verbreitete er sich als Kulturpflanze, die als Futter angebaut wurde, praktisch in ganz Europa. Im Böhmerwald wurden aus der Kultur verwilderte Pflanzen im Jahr 1921 nur in der Umgebung von Hamry (Kubát in Slavík 1995) und im Jahr 2021 bei Zuklín (Pladias) festgestellt. Angesichts seiner häufigen Aussaat in Mischungen kann angenommen werden, dass seine Lokalitäten zunehmen werden.

Nejvyšší výskyt: 850 m n. m.

Červený seznam Šumavy/Rote Liste des Böhmerwaldes

NA (Not Applicable/Nevhodné pro hodnocení/Bewertungsungeeignet)

Literatura/Literatur

Slavík B. (ed.) (1995) Květena České republiky 4. – 532 p., Academia, Praha.



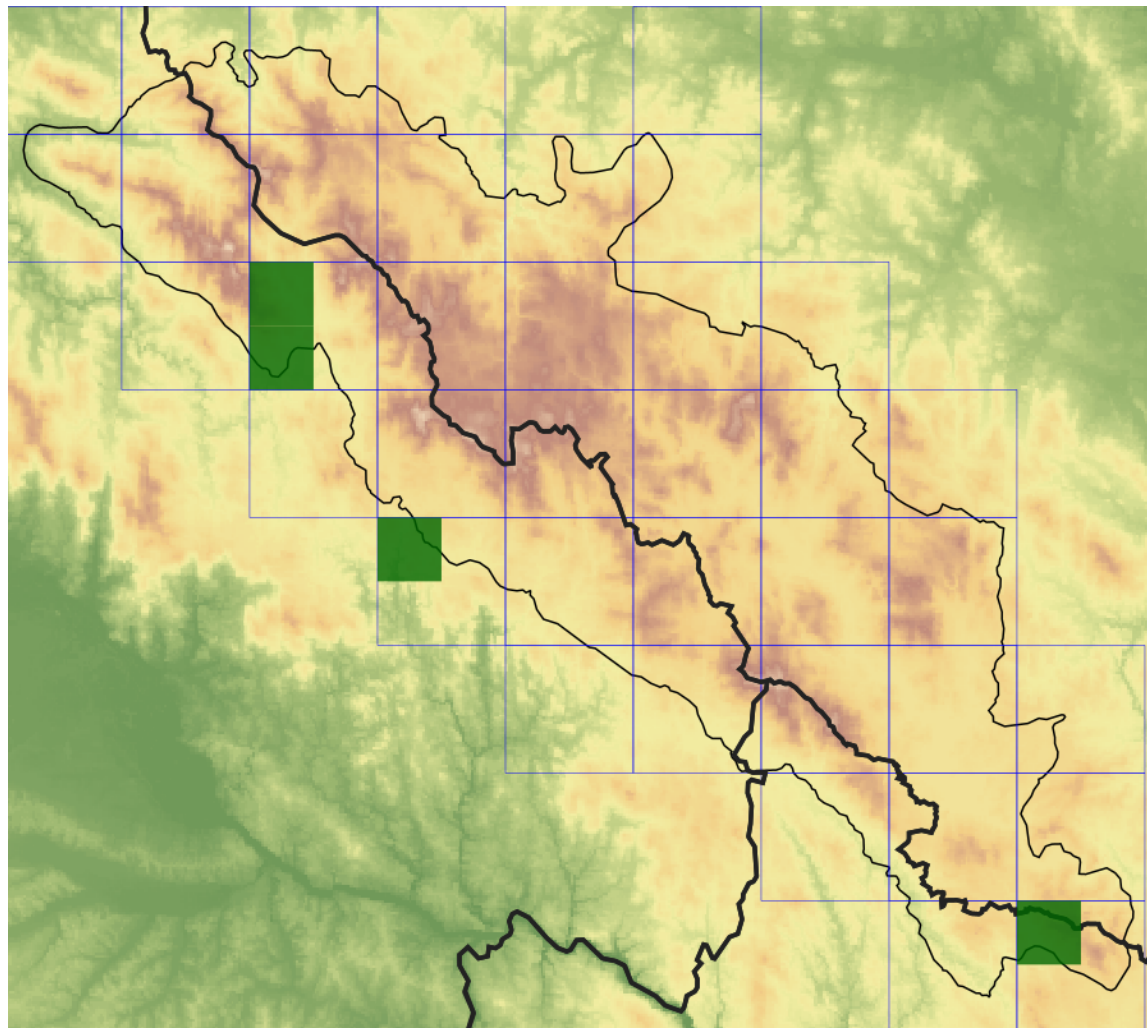
**Europäische Union
Evropská unie**
Europäischer Fonds für
regionale Entwicklung
Evropský fond pro
regionální rozvoj



Ziel ETZ | Cíl EÚS
Freistaat Bayern –
Tschechische Republik
Česká republika –
Svobodný stát Bavorsko
2014 – 2020 (INTERREG V)


**FLORA DES
BÖHMERWALDES**
**KVĚTEN A
ŠUMAVY**

Mapa rozšíření/Erweiterungskarte



Legenda

- ověřené záznamy
- neověřené záznamy
- nejisté záznamy

Legende

- Verifizierte Angaben
- Noch nicht verifizierte Angaben
- Unsichere Angaben

© Květena Šumavy/Flora des Böhmerwaldes 24/04/2026

Data o rozšíření rostlin pochází z Databáze české flóry a vegetace ([Pladias](#)), bavorské národní databáze ([AFvB](#)) a nově získaných dat v projektu Květena Šumavy. Data jsou zobrazována v síťové mapě založené na kvadrantech středoevropské mapovací sítě 5 × 3 zeměpisné minuty (ca. 5,5 × 5,9 km).

Die Verbreitungsdaten der Pflanzen stammen aus der Datenbank der Tschechischen Flora und Vegetation ([Pladias](#)), der Datenbank zur Flora von Bayern ([AFvB](#)) und neu erfassten Daten aus dem Projekt Flora des Böhmerwaldes. Angaben zur Verbreitung werden basierend auf dem Kartenraster für Mitteleuropa angegeben, abgeleitet von Quadranten mit 5 × 3 Bogenminuten (ca. 5,5 × 5,9 km).



Evropská unie
Evropský fond pro regionální rozvoj



Ziel ETZ | Cíl EÚS
Freistaat Bayern –
Tschechische Republik
Česká republika –
Svobodný stát Bavorsko
2014 – 2020 (INTERREG V)



Fotografie/Fotos



**Europäische Union
Evropská unie**
Europäischer Fonds für
regionale Entwicklung
Evropský fond pro
regionální rozvoj



Ziel ETZ | Cíl EÚS
Freistaat Bayern –
Tschechische Republik
Česká republika –
Svobodný stát Bavorsko
2014 – 2020 (INTERREG V)

**FLORA DES
BÖHMERWALDES**  **KVĚTENA
ŠUMAVY**