

## ***Buddleja davidii* – komule Davidova**

Komule Davidova je keř původní v Číně, v Evropě se stala oblíbeným okrasným druhem pěstovaným v parcích a zahradách pro svá nápadná květenství. V některých oblastech generativně zplaňuje a stala se invazní dřevinou, např. na říčních náplavech, okrajích komunikací a rumištích v Rakousku a Bavorsku. Na Šumavě zplaněla zatím jen v bavorské (např. u obcí Engelshütt a Lam – Fürnrohr et al. 2015 in GBIF, Meierott et al. 2016 in GBIF, v obci Höhenbrunn – not. Boublík 2019) a rakouské části (Helfenberg – Kleesadl 2019 in ZOBODAT). Lze očekávat, že lokalit bude v nižších polohách Šumavy přibývat se stoupající oblíbeností druhu.

## ***Buddleja davidii* – Schmetterlingsstrauch, Sommerflieder davidii**

Der Sommerflieder davidii ist ein in China ursprünglicher Strauch, in Europa wurde er zu einer beliebten Zierpflanzenart, die in Parkanlagen und Gärten wegen ihres auffallenden Blütenstandes gepflanzt wurde. In einigen Gebieten verwildert der Sommerflieder davidii generativ und wurde zu einer invasiven Gehölzart, z. B. auf Flussaufschwemmungen, an Straßenrändern und in Schuttabladeplätzen in Österreich und Bayern. Im Böhmerwald verwilderte er vorläufig nur in bayerischem (z. B. bei den Gemeinden Engelshütt und Lam – Fürnrohr et al. 2015 in GBIF, Meierott et al. 2016 in GBIF, in der Gemeinde Höhenbrunn – not. Boublík 2019) und österreichischem Teil (Helfenberg – Kleesadl 2019 in ZOBODAT). Es kann erwartet werden, dass die Lokalitäten in niedrigeren Lagen des Böhmerwaldes mit wachsender Beliebtheit dieser Art ansteigen werden.

## **Červený seznam Šumavy/Rote Liste des Böhmerwaldes**

NA (Not Applicable/Nevhodné pro hodnocení/Bewertungsungeeignet )

## **Literatura/Literatur**

GBIF.org (online) GBIF Home Page. Available from: <https://www.gbif.org> [cit. 2020-22].

ZOBODAT (online) Biographical data rekord. Dostupné z: <http://www.zobodat.at/> [cit. 2020-22].



**Europäische Union  
Evropská unie**  
Europäischer Fonds für  
regionale Entwicklung  
Evropský fond pro  
regionální rozvoj



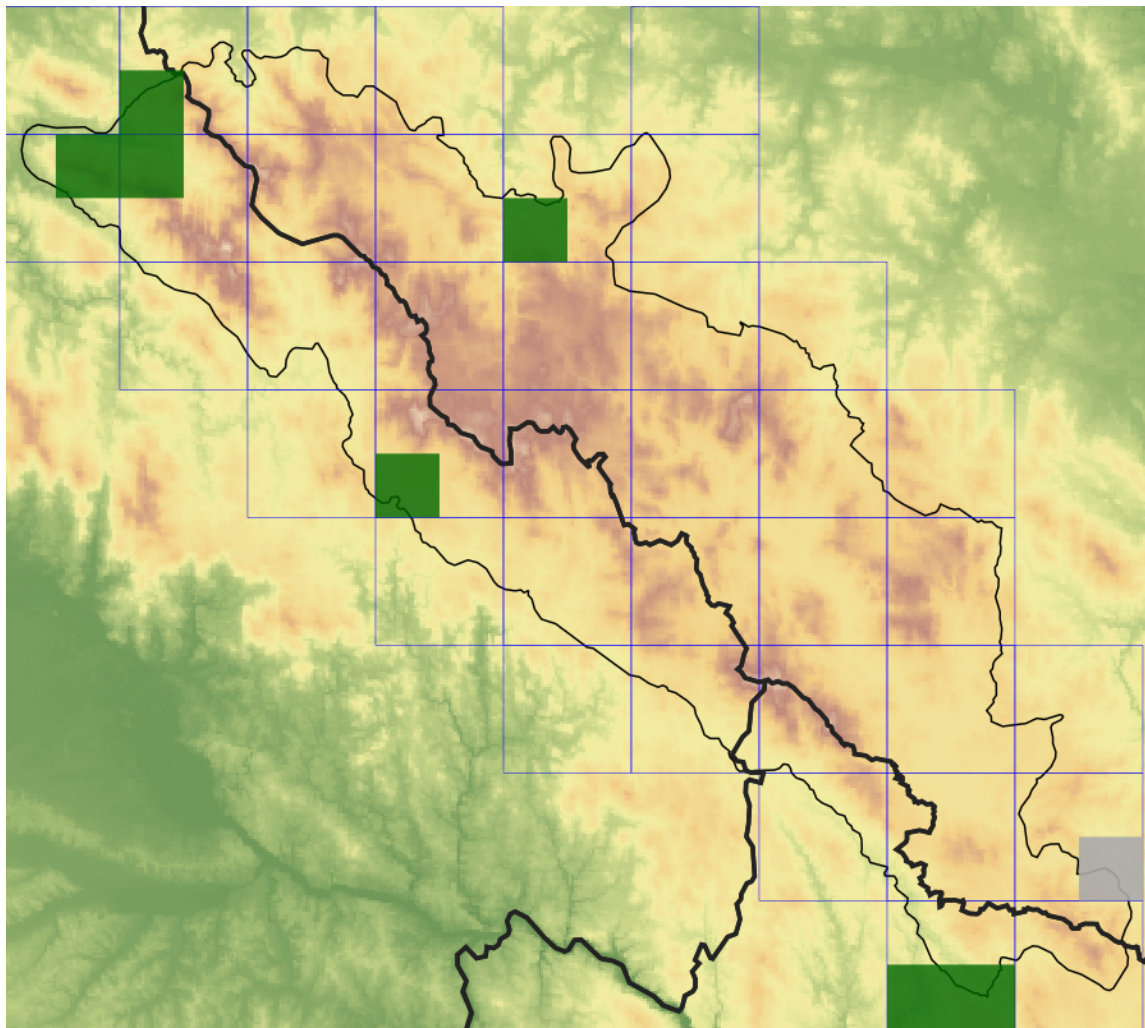
**Ziel ETZ | Cíl EÚS**  
Freistaat Bayern –  
Tschechische Republik  
Česká republika –  
Svobodný stát Bavorsko  
2014 – 2020 (INTERREG V)



FLORA DES  
BÖHMERWALDES

KVĚTENA  
ŠUMAVY

## Mapa rozšíření/Erweiterungskarte



### Legenda

- ověřené záznamy
- neověřené záznamy
- nejisté záznamy

### Legende

- Verifizierte Angaben
- Noch nicht verifizierte Angaben
- Unsichere Angaben

© Květena Šumavy/Flora des Böhmerwaldes 15/06/2026

Data o rozšíření rostlin pochází z Databáze české flóry a vegetace ([Pladias](#)), bavorské národní databáze ([AFvB](#)) a nově získaných dat v projektu Květena Šumavy. Data jsou zobrazována v síťové mapě založené na kvadrantech středoevropské mapovací sítě 5 × 3 zeměpisné minuty (ca. 5,5 × 5,9 km).

Die Verbreitungsdaten der Pflanzen stammen aus der Datenbank der Tschechischen Flora und Vegetation ([Pladias](#)), der Datenbank zur Flora von Bayern ([AFvB](#)) und neu erfassten Daten aus dem Projekt Flora des Böhmerwaldes. Angaben zur Verbreitung werden basierend auf dem Kartenraster für Mitteleuropa angegeben, abgeleitet von Quadranten mit 5 × 3 Bogenminuten (ca. 5,5 × 5,9 km).



**Evropská unie**  
Evropský fond pro regionální rozvoj



**Ziel ETZ | Cíl EÚS**  
Freistaat Bayern –  
Tschechische Republik  
Česká republika –  
Svobodný stát Bavorsko  
2014 – 2020 (INTERREG V)

FLORA DES  
BÖHMERWALDES

KVĚTENA  
ŠUMAVY

## Fotografie/Fotos



*Buddleja davidii* – Milan Štech – Lohberg.



**Europäische Union  
Evropská unie**  
Europäischer Fonds für  
regionale Entwicklung  
Evropský fond pro  
regionální rozvoj



**Ziel ETZ | Cíl EÚS**  
Freistaat Bayern –  
Tschechische Republik  
Česká republika –  
Svobodný stát Bavorsko  
2014 – 2020 (INTERREG V)

FLORA DES  
BÖHMERWALDES

KVĚTENA  
ŠUMAVY