

## ***Rubus gracilis* – ostružiník huňatý**

Ostružiník huňatý je rozšířen ve značné části střední Evropy s ojedinělým přesahem do navazujících oblastí východní a západní Evropy. Na Šumavě roste pouze v západní a níže položené části nedaleko bavorské obce Arrach. Na jediné známé lokalitě objevené M. a P. Lepšími v roce 2019 se vyskytoval jeden rozsáhlý polykormon v náletovém porostu *Betula pendula* a *Salix caprea*. Ojedinělá lokalita druhu na Šumavě zřejmě souvisí s jeho roztroušeným výskytem v přílehlých podhorských oblastech Bavorska a Čech.

Nejvyšší výskyt: 520 m n. m.

## ***Rubus gracilis* – Haarstänglige Brombeere**

Die haarstänglige Brombeere ist im großen Teil Mitteleuropas mit dem vereinzelt Übergreifen in die anschließenden Gebiete von Ost- und Westeuropa verbreitet. Im Böhmerwald wächst sie nur im westlichen und niedriger gelegenen Teil nicht weit von der bayerischen Gemeinde Arrach. In der einzigen bekannten, 2019 von M. und P. Lepší gefundenen Lokalität kam ein ausgedehnter Polykorm 2019 im Besamungsbestand von *Betula pendula* und *Salix caprea* vor. Die vereinzelt Lokalität der Art im Böhmerwald hängt wahrscheinlich mit ihrem zerstreuten Vorkommen in anliegenden Vorgebirgsgebieten Bayerns und Böhmens zusammen.

Nejvyšší výskyt: 520 m n. m.

## **Červený seznam Šumavy/Rote Liste des Böhmerwaldes**

NA (Not Applicable/Nevhodné pro hodnocení/Bewertungsungeeignet )

## **Literatura/Literatur**



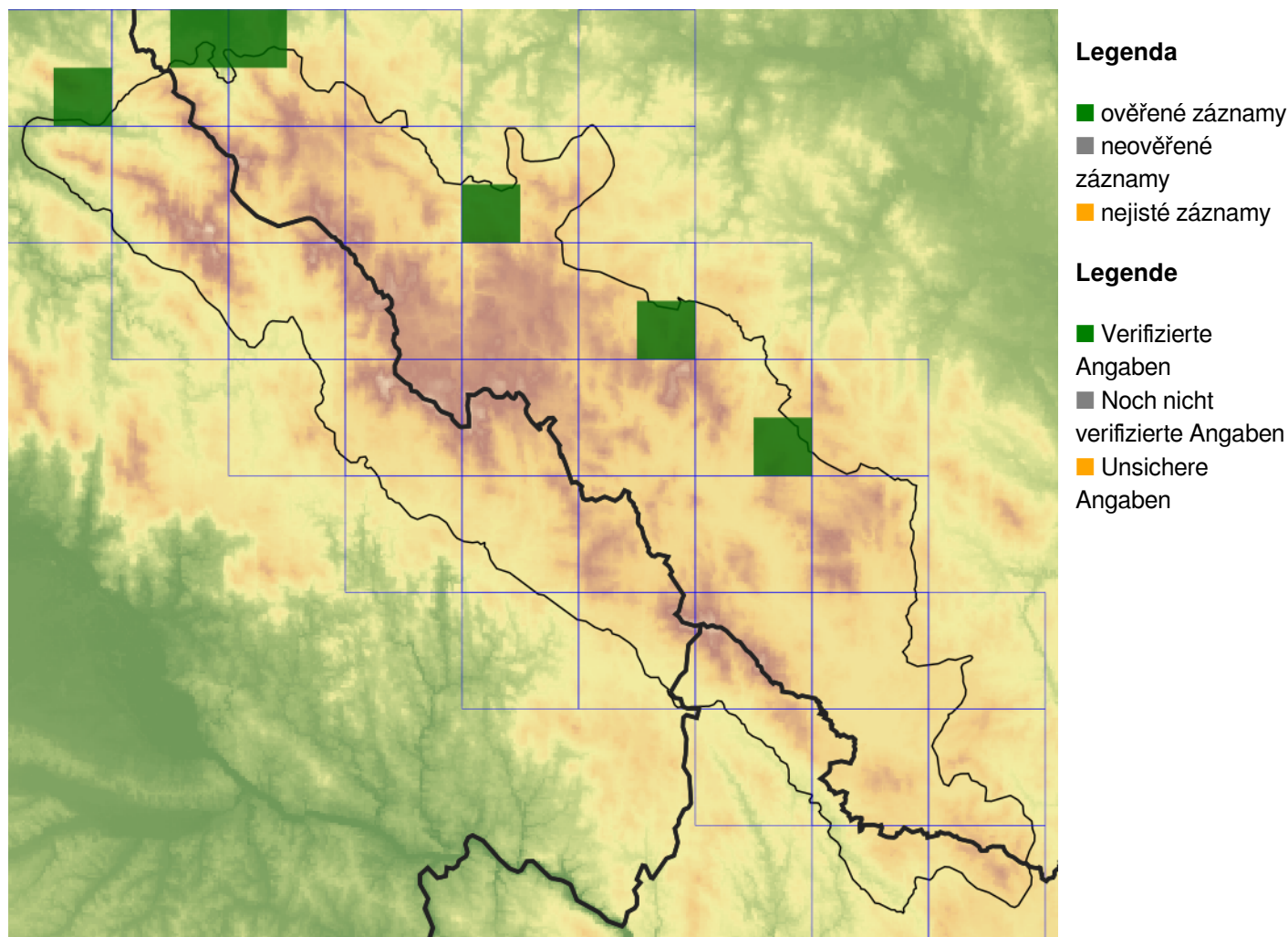
**Europäische Union  
Evropská unie**  
Europäischer Fonds für  
regionale Entwicklung  
Evropský fond pro  
regionální rozvoj



**Ziel ETZ | Cíl EÚS**  
Freistaat Bayern –  
Tschechische Republik  
Česká republika –  
Svobodný stát Bavorsko  
2014 – 2020 (INTERREG V)

  
**FLORA DES  
BÖHMERWALDES**  
**KVĚTENA  
ŠUMAVY**

## Mapa rozšíření/Erweiterungskarte



© Květena Šumavy/Flora des Böhmerwaldes 22/05/2026

Data o rozšíření rostlin pochází z Databáze české flóry a vegetace ([Pladias](#)), bavorské národní databáze ([AFvB](#)) a nově získaných dat v projektu Květena Šumavy. Data jsou zobrazována v síťové mapě založené na kvadrantech středoevropské mapovací sítě 5 × 3 zeměpisné minuty (ca. 5,5 × 5,9 km).

Die Verbreitungsdaten der Pflanzen stammen aus der Datenbank der Tschechischen Flora und Vegetation ([Pladias](#)), der Datenbank zur Flora von Bayern ([AFvB](#)) und neu erfassten Daten aus dem Projekt Flora des Böhmerwaldes. Angaben zur Verbreitung werden basierend auf dem Kartenraster für Mitteleuropa angegeben, abgeleitet von Quadranten mit 5 × 3 Bogenminuten (ca. 5,5 × 5,9 km).



**Evropská unie**  
Evropský fond pro regionální rozvoj



**Ziel ETZ | Cíl EÚS**  
Freistaat Bayern –  
Tschechische Republik  
Česká republika –  
Svobodný stát Bavorsko  
2014 – 2020 (INTERREG V)

FLORA DES  
BÖHMERWALDES



KVĚTENA  
ŠUMAVY

## Fotografie/Fotos



**Europäische Union  
Evropská unie**  
Europäischer Fonds für  
regionale Entwicklung  
Evropský fond pro  
regionální rozvoj



**Ziel ETZ | Cíl EÚS**  
Freistaat Bayern –  
Tschechische Republik  
Česká republika –  
Svobodný stát Bavorsko  
2014 – 2020 (INTERREG V)

**FLORA DES  
BÖHMERWALDES** **KVĚTENA  
ŠUMAVY**