

Briza media – třeslice prostřední

Třeslice prostřední se vyskytuje prakticky v celé Evropě vyjma její nejsevernější a nejižnější části, na východ zasahuje až na Ural a Kavkaz. Vyskytuje se na celém území Šumavy a byla zaznamenána prakticky ve všech mapovacích čtvercích. Hojná je zejména v nižších a středních polohách, ve vyšších polohách se s ní setkáme vzhledem k omezenému výskytu vhodných biotopů spíše vzácně. Vyhledává především mezofilní, vlhké a rašelinné louky, smilkové trávníky, okraje cest a příkopy. Preferuje čerstvé vlhčí mírně kyselé půdy.

Briza media – Gewöhnliches Zittergras

Das Mittlere Zittergras kommt praktisch in ganz Europa mit Ausnahme dessen nördlichsten und südlichsten Teils vor, greift im Osten bis in den Ural und den Kaukasus ein. Es kommt im ganzen Gebiet des Böhmerwaldes vor und wurde praktisch in allen Kartierungsquadraten festgestellt. Es ist häufig vor allem in niedrigeren und mittleren Lagen, in höheren Lagen finden wir es angesichts des beschränkten Vorkommens geeigneter Biotope eher selten. Es sucht vor allem mesophile, feuchte und torfige Wiesen, Borstgrasrasen, Straßenränder und Gräben auf. Es bevorzugt frische feuchtere, mäßig saure Böden.

Červený seznam Šumavy/Rote Liste des Böhmerwaldes

LC (Least Concern/Neohrožené/Nicht gefährdet)

Literatura/Literatur



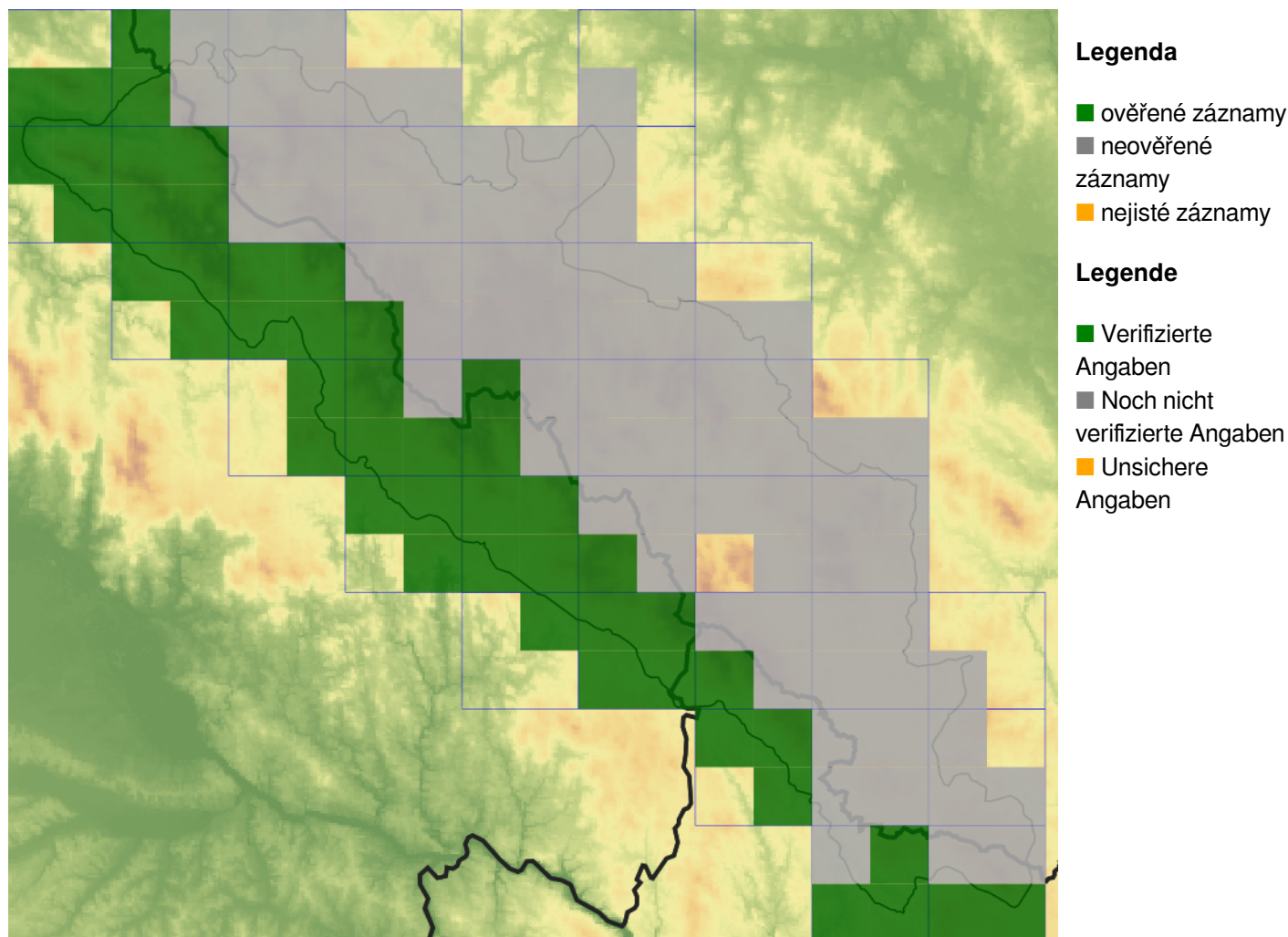
**Europäische Union
Evropská unie**
Europäischer Fonds für
regionale Entwicklung
Evropský fond pro
regionální rozvoj



Ziel ETZ | Cíl EÚS
Freistaat Bayern –
Tschechische Republik
Česká republika –
Svobodný stát Bavorsko
2014 – 2020 (INTERREG V)


FLORA DES
BÖHMERWALDES
KVĚTENA
ŠUMAVY

Mapa rozšíření/Erweiterungskarte



© Květena Šumavy/Flora des Böhmerwaldes 20/05/2026

Data o rozšíření rostlin pochází z Databáze české flóry a vegetace ([Pladias](#)), bavorské národní databáze ([AFvB](#)) a nově získaných dat v projektu Květena Šumavy. Data jsou zobrazována v síťové mapě založené na kvadrantech středoevropské mapovací sítě 5 × 3 zeměpisné minuty (ca. 5,5 × 5,9 km).

Die Verbreitungsdaten der Pflanzen stammen aus der Datenbank der Tschechischen Flora und Vegetation ([Pladias](#)), der Datenbank zur Flora von Bayern ([AFvB](#)) und neu erfassten Daten aus dem Projekt Flora des Böhmerwaldes. Angaben zur Verbreitung werden basierend auf dem Kartenraster für Mitteleuropa angegeben, abgeleitet von Quadranten mit 5 × 3 Bogenminuten (ca. 5,5 × 5,9 km).



Evropská unie
Evropský fond pro regionální rozvoj



Ziel ETZ | Cíl EÚS
Freistaat Bayern –
Tschechische Republik
Česká republika –
Svobodný stát Bavorsko
2014 – 2020 (INTERREG V)

FLORA DES
BÖHMERWALDES

KVĚTENA
ŠUMAVY

Fotografie/Fotos



© Libor Ekrť

***Briza media* – Libor Ekrť – Zátoň.**



**Europäische Union
Evropská unie**
Europäischer Fonds für
regionale Entwicklung
Evropský fond pro
regionální rozvoj



Ziel ETZ | Cíl EÚS
Freistaat Bayern –
Tschechische Republik
Česká republika –
Svobodný stát Bavorsko
2014 – 2020 (INTERREG V)

**FLORA DES
BÖHMERWALDES**

**KVĚTENA
ŠUMAVY**



© Libor Ekrť

***Briza media* – Libor Ekrť – Zátoň.**



**Europäische Union
Evropská unie**
Europäischer Fonds für
regionale Entwicklung
Evropský fond pro
regionální rozvoj



Ziel ETZ | Cíl EÚS
Freistaat Bayern –
Tschechische Republik
Česká republika –
Svobodný stát Bavorsko
2014 – 2020 (INTERREG V)

**FLORA DES
BÖHMERWALDES**

**KVĚTENA
ŠUMAVY**



© Alena Lepší

***Briza media* – Alena Lepší – Kašperské Hory.**



**Europäische Union
Evropská unie**
Europäischer Fonds für
regionale Entwicklung
Evropský fond pro
regionální rozvoj



Ziel ETZ | Cíl EÚS
Freistaat Bayern –
Tschechische Republik
Česká republika –
Svobodný stát Bavorsko
2014 – 2020 (INTERREG V)

**FLORA DES
BÖHMERWALDES**
 **KVĚTENA
ŠUMAVY**