

## ***Oenothera rubricaulis* – pupalka červenostonká**

Pupalka červenostonká je udávána z různých míst střední, severní, severozápadní a severovýchodní Evropy a východní Asie. V Evropě roste na různých mechanicky narušených nebo narušovaných místech, jako jsou železniční tratě, břehy řek, přecladiště, okraje silnic a ruderální místa v sídlech (Jehlík 1997). Na Šumavě byla doposud zaznamenána na dvou nalezištích v Hornovltavské kotlině. První lokalita byla nalezena v roce 2019 na železniční trati u zastávky Hodňov a druhá v roce 2020 v okolí skládky štěrku u osady Bělá nedaleko Nové Pece (Pladias 2021, Štech et al. 2021). Na obou lokalitách bylo pozorováno pouze několik rostlin.

## ***Oenothera rubricaulis* – Rotstängelige Nachtkerze**

Pupalka červenostonká je udávána z různých míst střední, severní, severozápadní a severovýchodní Evropy a východní Asie. V Evropě roste na různých mechanicky narušených nebo narušovaných místech, jako jsou železniční tratě, břehy řek, přecladiště, okraje silnic a ruderální místa v sídlech (Jehlík 1997). Na Šumavě byla doposud zaznamenána na dvou nalezištích v Hornovltavské kotlině. První lokalita byla nalezena v roce 2019 na železniční trati u zastávky Hodňov a druhá v roce 2020 v okolí skládky štěrku u osady Bělá nedaleko Nové Pece (Pladias 2021, Štech et al. 2021). Na obou lokalitách bylo pozorováno pouze několik rostlin.

## **Červený seznam Šumavy/Rote Liste des Böhmerwaldes**

NA (Not Applicable/Nevhodné pro hodnocení/Bewertungsungeeignet )

## **Literatura/Literatur**



**Europäische Union  
Evropská unie**  
Europäischer Fonds für  
regionale Entwicklung  
Evropský fond pro  
regionální rozvoj



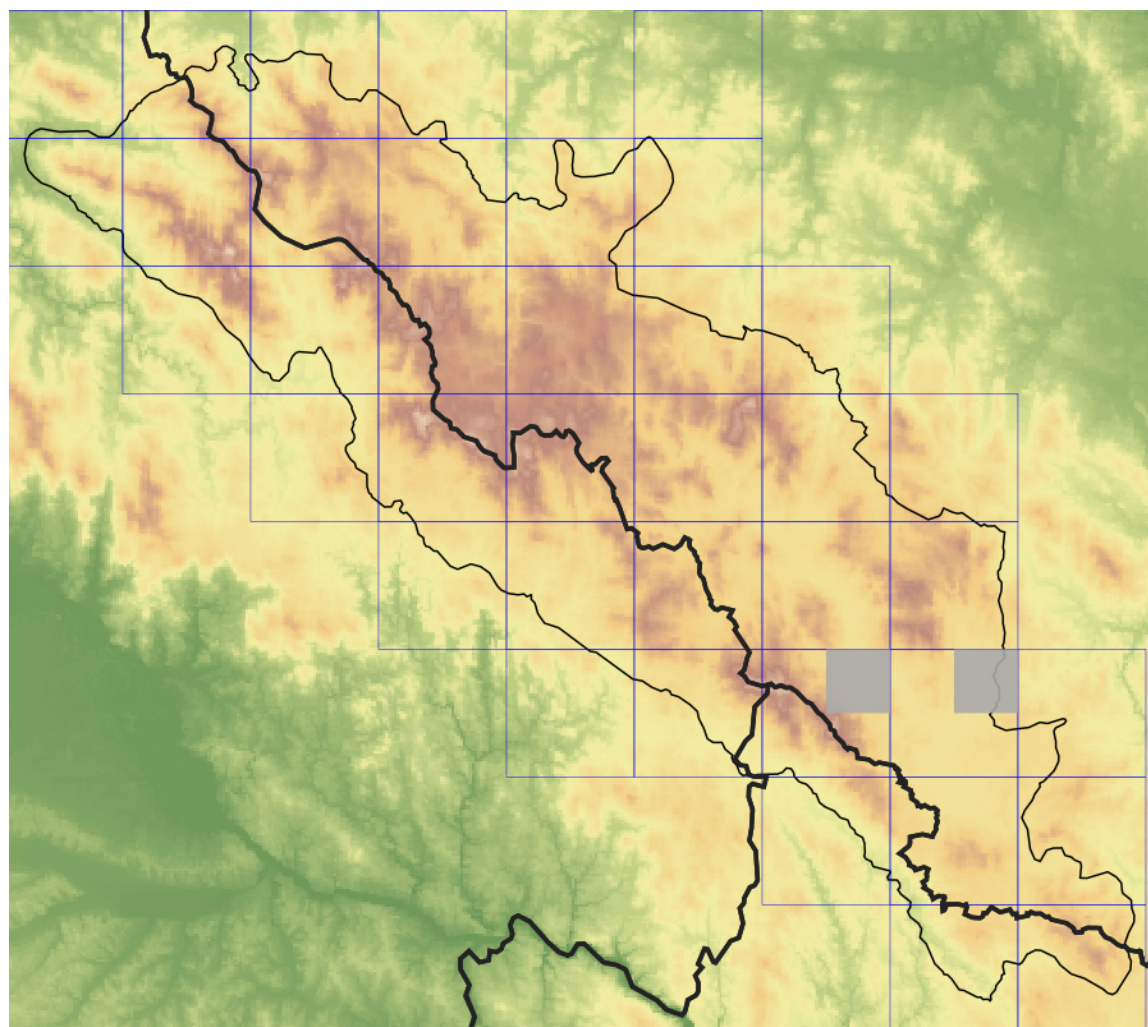
**Ziel ETZ | Cíl EÚS**  
Freistaat Bayern –  
Tschechische Republik  
Česká republika –  
Svobodný stát Bavorsko  
2014 – 2020 (INTERREG V)



FLORA DES  
BÖHMERWALDES

KVĚTENA  
ŠUMAVY

## Mapa rozšíření/Erweiterungskarte



### Legenda

- ověřené záznamy
- neověřené záznamy
- nejisté záznamy

### Legende

- Verifizierte Angaben
- Noch nicht verifizierte Angaben
- Unsichere Angaben

© Květena Šumavy/Flora des Böhmerwaldes 15/06/2026

Data o rozšíření rostlin pochází z Databáze české flóry a vegetace ([Pladias](#)), bavorské národní databáze ([AFvB](#)) a nově získaných dat v projektu Květena Šumavy. Data jsou zobrazována v síťové mapě založené na kvadrantech středoevropské mapovací sítě 5 × 3 zeměpisné minuty (ca. 5,5 × 5,9 km).

Die Verbreitungsdaten der Pflanzen stammen aus der Datenbank der Tschechischen Flora und Vegetation ([Pladias](#)), der Datenbank zur Flora von Bayern ([AFvB](#)) und neu erfassten Daten aus dem Projekt Flora des Böhmerwaldes. Angaben zur Verbreitung werden basierend auf dem Kartenraster für Mitteleuropa angegeben, abgeleitet von Quadranten mit 5 × 3 Bogenminuten (ca. 5,5 × 5,9 km).



**Evropská unie**  
Evropský fond pro regionální rozvoj



**Ziel ETZ | Cíl EÚS**  
Freistaat Bayern –  
Tschechische Republik  
Česká republika –  
Svobodný stát Bavorsko  
2014 – 2020 (INTERREG V)

FLORA DES  
BÖHMERWALDES

KVĚTENA  
ŠUMAVY

## Fotografie/Fotos



**Europäische Union  
Evropská unie**  
Europäischer Fonds für  
regionale Entwicklung  
Evropský fond pro  
regionální rozvoj



**Ziel ETZ | Cíl EÚS**  
Freistaat Bayern –  
Tschechische Republik  
Česká republika –  
Svobodný stát Bavorsko  
2014 – 2020 (INTERREG V)

  
FLORA DES  
BÖHMERWALDES }  
KVĚTENA  
ŠUMAVY