

***Brachypodium pinnatum* – válečka prapořitá**

Válečka prapořitá se vyskytuje prakticky v celé Evropě, na sever až po jižní Skandinávii a východní Rusko, na východ až po západní Sibiř a Kavkaz. Tento spíše teplomilný druh se na české straně Šumavy vyskytuje převážně v okrajových částech, kde postupně vyznívá jeho hojnější výskyt v podhůří. Ve vyšších polohách byla zaznamenána pouze v okolí Prášil, Srní, Skelné a Kepelského Zhůří (Wild et al. 2019). Na německé straně Šumavy naopak prakticky chybí a byla zaznamenána pouze v okolí Zwieselu. Vyhledává spíše teplomilné trávníky, lesní lemy a světlé lesy, okraje cest a příkopy. Vyskytuje se na sušších, živinami chudších půdách mírně kyselá až bazická reakce.

***Brachypodium pinnatum* – Gewöhnliche Fiederzwenke, Fieder-Zwenke**

Die Fieder-Zwenke kommt praktisch in ganz Europa vor, ihr Areal reicht im Norden nach Südsandinavien und Ostrussland, im Osten nach Westsibirien und in den Kaukasus. Diese eher wärmeliebende Art kommt auf tschechischer Seite des Böhmerwaldes überwiegend in den Randgebieten vor, wo ihr häufigeres Vorkommen im Vorgebirge allmählich ausklingt. In höheren Lagen wurde sie nur in der Umgebung von Prášily, Srní, Skelná a Kepelské Zhůří festgestellt (Wild et al. 2019). Auf deutscher Seite des Böhmerwaldes fehlt sie praktisch im Gegenteil und wurde nur in der Umgebung von Zwiesel festgestellt. Sie sucht eher wärmeliebende Rasen, Waldsäume und lichte Wälder, Straßenränder und Gräben auf. Sie kommt auf trockeneren nährstoffärmeren Böden saurer bis basischer Reaktion vor.

Červený seznam Šumavy/Rote Liste des Böhmerwaldes

LC (Least Concern/Neohrožené/Nicht gefährdet)

Literatura/Literatur

Wild J., Kaplan Z., Danihelka J., Petřík P., Chytrý M., Novotný P., Rohn M., Šulc V., Brůna J., Chobot K., Ekrt L., Holubová D., Knollová I., Kocián P., Štech M., Štěpánek J. & Zouhar V. (2019) Plant distribution data for the Czech Republic integrated in the Pladias database. – *Preslia* 91: 1–24. Dostupné z: <https://pladias.cz/> [cit. 2020-22].



**Europäische Union
Evropská unie**
Europäischer Fonds für
regionale Entwicklung
Evropský fond pro
regionální rozvoj



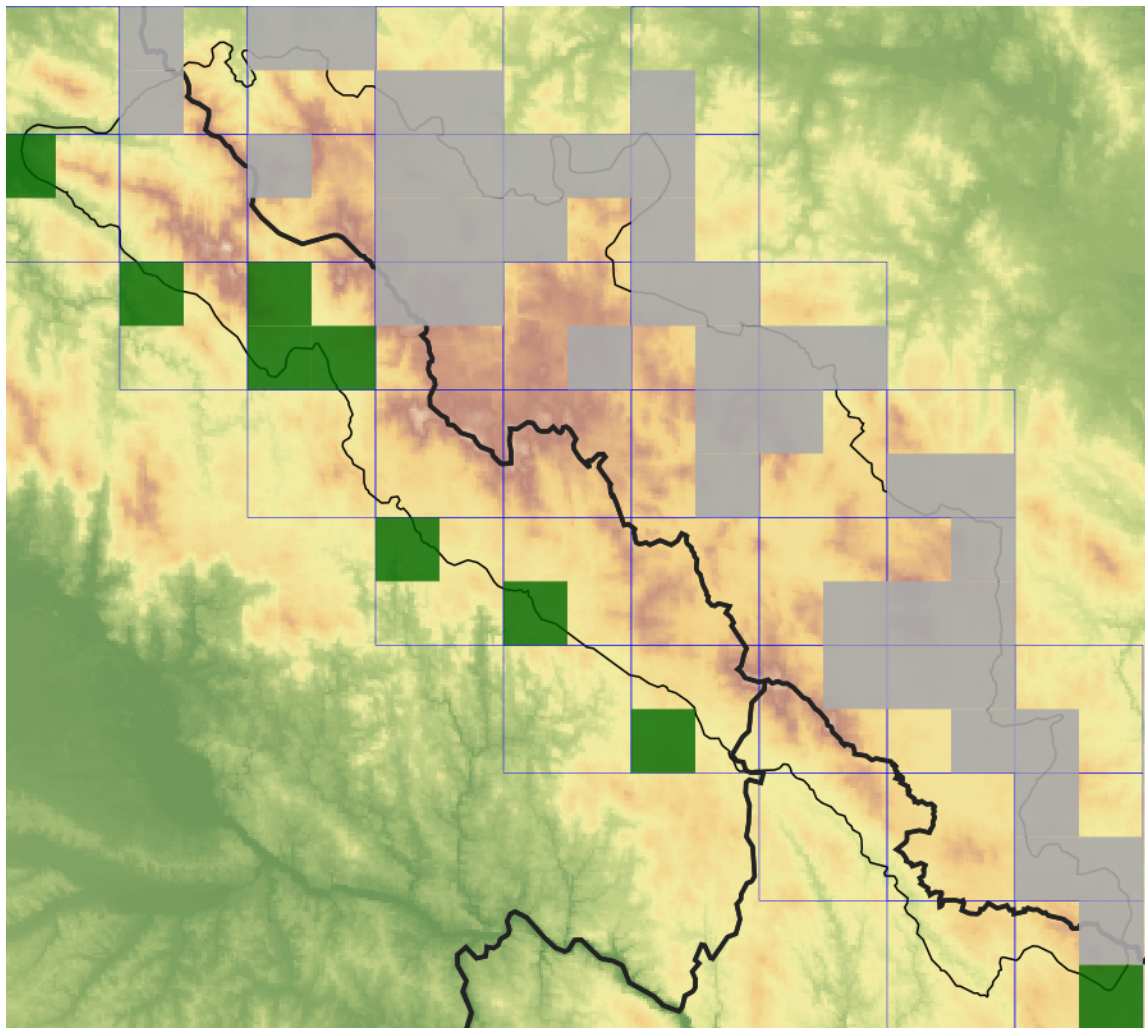
Ziel ETZ | Cíl EÚS
Freistaat Bayern –
Tschechische Republik
Česká republika –
Svobodný stát Bavorsko
2014 – 2020 (INTERREG V)



FLORA DES
BÖHMERWALDES

KVĚTENA
ŠUMAVY

Mapa rozšíření/Erweiterungskarte



Legenda

- ověřené záznamy
- neověřené záznamy
- nejisté záznamy

Legende

- Verifizierte Angaben
- Noch nicht verifizierte Angaben
- Unsichere Angaben

© Květena Šumavy/Flora des Böhmerwaldes 23/04/2026

Data o rozšíření rostlin pochází z Databáze české flóry a vegetace ([Pladias](#)), bavorské národní databáze ([AFvB](#)) a nově získaných dat v projektu Květena Šumavy. Data jsou zobrazována v síťové mapě založené na kvadrantech středoevropské mapovací sítě 5 × 3 zeměpisné minuty (ca. 5,5 × 5,9 km).

Die Verbreitungsdaten der Pflanzen stammen aus der Datenbank der Tschechischen Flora und Vegetation ([Pladias](#)), der Datenbank zur Flora von Bayern ([AFvB](#)) und neu erfassten Daten aus dem Projekt Flora des Böhmerwaldes. Angaben zur Verbreitung werden basierend auf dem Kartenraster für Mitteleuropa angegeben, abgeleitet von Quadranten mit 5 × 3 Bogenminuten (ca. 5,5 × 5,9 km).



Evropská unie
Evropský fond pro regionální rozvoj



Ziel ETZ | Cíl EÚS
Freistaat Bayern –
Tschechische Republik
Česká republika –
Svobodný stát Bavorsko
2014 – 2020 (INTERREG V)



Fotografie/Fotos



© Libor Ekrt

***Brachypodium pinnatum* – Libor Ekrt – Rejštejn.**



**Europäische Union
Evropská unie**
Europäischer Fonds für
regionale Entwicklung
Evropský fond pro
regionální rozvoj



Ziel ETZ | Cíl EÚS
Freistaat Bayern –
Tschechische Republik
Česká republika –
Svobodný stát Bavorsko
2014 – 2020 (INTERREG V)

FLORA DES
BÖHMERWALDES



KVĚTENA
ŠUMAVY



***Brachypodium pinnatum* – Libor Ekrt – Rejštejn.**



**Europäische Union
Evropská unie**
Europäischer Fonds für
regionale Entwicklung
Evropský fond pro
regionální rozvoj



Ziel ETZ | Cíl EÚS
Freistaat Bayern –
Tschechische Republik
Česká republika –
Svobodný stát Bavorsko
2014 – 2020 (INTERREG V)

FLORA DES
BÖHMERWALDES



KVĚTENA
ŠUMAVY