

Botrychium lunaria – vratička měsíční

Vratička měsíční je konkurenčně slabý diploidní druh převážně s širokým cirkumtemperátním holarktickým rozšířením. Na Šumavě roste především v pasených krátkostébelných smilkových trávnících, na okrajích a v lemech lesů, narušovaných okrajích cest, na obnažených plochách se sporadickou vegetací v místě bývalých vojenských cvičišť na dnech a okrajích vápencových lomů, vřesovišť a také na plochách bývalých vojenských hraničních průseků (tzv. dráty). Druh se dříve patrně vyskytoval roztroušeně na bezlesí celé Šumavy, avšak nejstarší historické údaje jsou bohužel jen kusé. Patrně nejstarší floristický údaj vratičky měsíční uvádí z okraje Šumavy od Vitěšovic již Opiz (1815). Na Šumavě se druh v současné době vyskytuje především v české části Šumavy. Roztroušeně roste především v centrální (vyšší) části zejména Šumavských plání a Boubínsko-stožecké hornatiny, dále ve Svatotomášské hornatině a také v přilehlém Českokrumlovském a Chvalšinském Předšumaví. Naopak velmi vzácně se vyskytuje v Královském hvozdu, Trojmezenské hornatině a chybí v Hornovltavské kotlině (Kaplan et al. 2017). V bavorské části území se vyskytuje vzácně severně a východně v oblasti Zwiesel a Bischofsreut. Lze předpokládat, že mnohé lokality zřejmě zmizely s ústupem obhospodařování bezlesí (zejména pastvy) a následnou sukcesní přeměnou lokalit (zejména v české části Šumavy) anebo naopak intenzivnějším zkulturněním travních porostů (bavorská a rakouská část Šumavy).

Botrychium lunaria – Echte Mondraute

Die Echte Mondraute ist eine konkurrenzmäßig schwache diploide Art überwiegend mit einer breiten zirkumtemperaten holarktischen Verbreitung. Im Böhmerwald wächst sie vor allem auf geweideten kurzhalimigen Borstgrasrasen, an Waldrändern und in -säumen, gestörten Wegerändern, auf entblößten Flächen mit sporadischer Vegetation an der Stelle ehemaliger Militärübungsplätze, auf Sohlen und Rändern von Kalksteinbrüchen, Heiden sowie auf Flächen der ehemaligen Militärgrenzschnitten (die sog. „Drähte“). Die Art kam früher wahrscheinlich zerstreut im Offenland des ganzen Böhmerwaldes vor, die ältesten historischen Angaben sind leider nur lückenhaft. Die wahrscheinlich älteste floristische Angabe über die Echte Mondraute wird bereits von Opitz (1815) aus dem Rand des Böhmerwaldes von Vitěšovice angeführt (1815). Im Böhmerwald kommt jetzt die Art vor allem im tschechischen Teil vor. Zerstreut vor allem im zentralen (höheren) Teil besonders der Böhmerwald Ebenen und des Hügellandes Boubínsko-stožecká hornatina, weiter im Hügelland Svatotomášská hornatina sowie im anliegenden Krumauer und Kalschinger Vorböhmerwald. Im Gegenteil kommt sie sehr selten im Künischen Gebirge, dem Hügelland Trojmezenská hornatina vor und fehlt im Oberen Moldaubecken (Kaplan et al. 2017). Im bayerischen Teil des Gebietes kommt sie selten nördlich und östlich im Gebiet von Zwiesel und Bischofsreut vor. Es kann angenommen werden, dass manche Lokalitäten wahrscheinlich mit dem Rückgang der Bewirtschaftung des Offenlandes (besonders Weiden) und infolge einer anschließenden sukzessiven Verwandlung der Lokalitäten (besonders im tschechischen Teil des Böhmerwaldes) oder umgekehrt durch eine intensivere Kulturmachung von Grasbeständen verschwanden (bayerischer und österreichischer Teil des Böhmerwaldes).

Červený seznam Šumavy/Rote Liste des Böhmerwaldes

VU (Vulnerable/Zranitelné/Gefährdet) [C1]

Literatura/Literatur



Evropská unie
Evropský fond pro regionální rozvoj



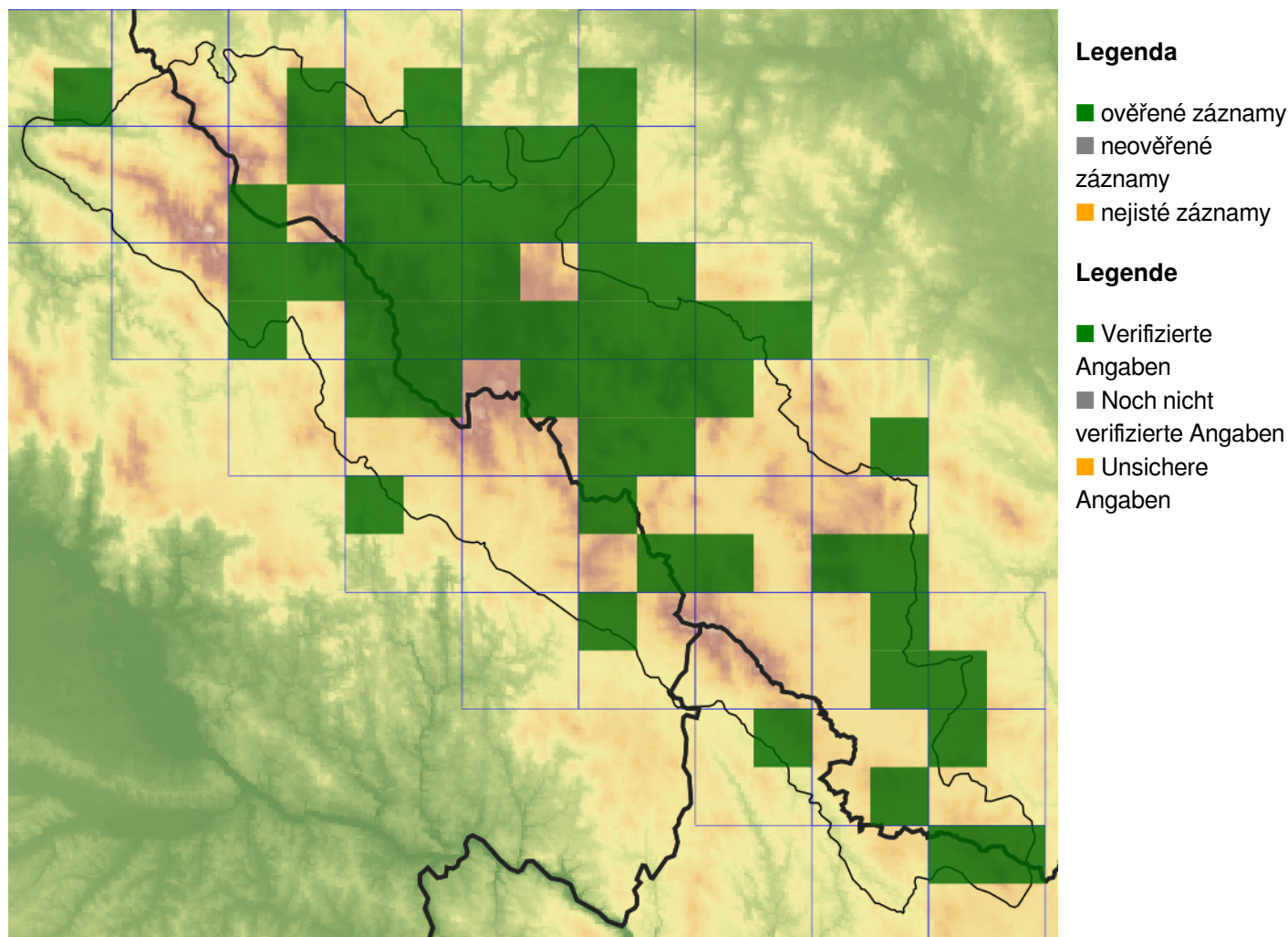
Ziel ETZ | Cíl EÚS
Freistaat Bayern –
Tschechische Republik
Česká republika –
Svobodný stát Bavorsko
2014 – 2020 (INTERREG V)



FLORA DES
BÖHMERWALDES

KVĚTENA
ŠUMAVY

Mapa rozšíření/Erweiterungskarte



© Květena Šumavy/Flora des Böhmerwaldes 15/06/2026

Data o rozšíření rostlin pochází z Databáze české flóry a vegetace ([Pladias](#)), bavorské národní databáze ([AFvB](#)) a nově získaných dat v projektu Květena Šumavy. Data jsou zobrazována v síťové mapě založené na kvadrantech středoevropské mapovací sítě 5 × 3 zeměpisné minuty (ca. 5,5 × 5,9 km).

Die Verbreitungsdaten der Pflanzen stammen aus der Datenbank der Tschechischen Flora und Vegetation ([Pladias](#)), der Datenbank zur Flora von Bayern ([AFvB](#)) und neu erfassten Daten aus dem Projekt Flora des Böhmerwaldes. Angaben zur Verbreitung werden basierend auf dem Kartenraster für Mitteleuropa angegeben, abgeleitet von Quadranten mit 5 × 3 Bogenminuten (ca. 5,5 × 5,9 km).



Evropská unie
Evropský fond pro regionální rozvoj



Ziel ETZ | Cíl EÚS
Freistaat Bayern –
Tschechische Republik
Česká republika –
Svobodný stát Bavorsko
2014 – 2020 (INTERREG V)

FLORA DES
BÖHMERWALDES

KVĚTENA
ŠUMAVY

Fotografie/Fotos



***Botrychium lunaria* – Milan Štech – Bischofsreut.**



Evropská unie
Evropská unie
Europäischer Fonds für
regionale Entwicklung
Evropský fond pro
regionální rozvoj



Ziel ETZ | Cíl EÚS
Freistaat Bayern –
Tschechische Republik
Česká republika –
Svobodný stát Bavorsko
2014 – 2020 (INTERREG V)

FLORA DES
BÖHMERWALDES



KVĚTENA
ŠUMAVY



***Botrychium lunaria* – Jana Janáková – Černá v Pošumaví.**



**Europäische Union
Evropská unie**
Europäischer Fonds für
regionale Entwicklung
Evropský fond pro
regionální rozvoj



Ziel ETZ | Cíl EÚS
Freistaat Bayern –
Tschechische Republik
Česká republika –
Svobodný stát Bavorsko
2014 – 2020 (INTERREG V)

**FLORA DES
BÖHMERWALDES**
 **KVĚTENA
ŠUMAVY**



© Petr Koutecký

***Botrychium lunaria* – Petr Koutecký – Knížecí Pláně.**



**Europäische Union
Evropská unie**
Europäischer Fonds für
regionale Entwicklung
Evropský fond pro
regionální rozvoj



Ziel ETZ | Cíl EÚS
Freistaat Bayern –
Tschechische Republik
Česká republika –
Svobodný stát Bavorsko
2014 – 2020 (INTERREG V)

**FLORA DES
BÖHMERWALDES**
**KVĚTENA
ŠUMAVY**



© Libor Ekrť

***Botrychium lunaria* – Libor Ekrť – Polná na Šumavě.**



**Europäische Union
Evropská unie**
Europäischer Fonds für
regionale Entwicklung
Evropský fond pro
regionální rozvoj

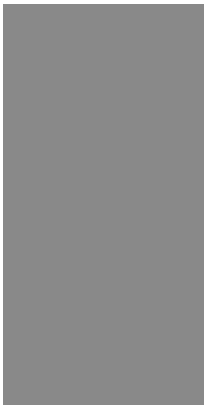


Ziel ETZ | Cíl EÚS
Freistaat Bayern –
Tschechische Republik
Česká republika –
Svobodný stát Bavorsko
2014 – 2020 (INTERREG V)

**FLORA DES
BÖHMERWALDES**



**KVĚTENA
ŠUMAVY**



***Botrychium lunaria* – David Půbal – Hadí vrch.**



**Europäische Union
Evropská unie**
Europäischer Fonds für
regionale Entwicklung
Evropský fond pro
regionální rozvoj



Ziel ETZ | Cíl EÚS
Freistaat Bayern –
Tschechische Republik
Česká republika –
Svobodný stát Bavorsko
2014 – 2020 (INTERREG V)


FLORA DES
BÖHMERWALDES }
KVĚTENA
ŠUMAVY