

Galega officinalis – jestřabina lékařská

Jestřabina lékařská se pěstuje jako pícína nebo okrasná a léčivá rostlina. Příležitostně uniká z kultury a místy zdomácňuje. Hranice přirozeného rozšíření této staré kulturní rostliny není přesně známá. Pravděpodobně autochtonní je pouze v jižní a jihovýchodní části Evropy, v ostatních částech kontinentu a navazující Asii je nepůvodním druhem (Chrtková 1995, FloraWeb 2021). V jižní a východní části Rakouska je již považovaná za autochtonní rostlinu (Anonymus 2021). Ve vymezeném území Šumavy byla objevena v Kašperských Horách v Horním Pootaví v roce 2021. Na lokalitě se vyskytovalo několik rostlin v nedávno založeném městském trávníku. Druh byl na místo zavlečen patrně s travním osivem.

Nejvyšší výskyt: 750 m n. m.

Galega officinalis – Echte Geißbraute

Jestřabina lékařská se pěstuje jako pícína nebo okrasná a léčivá rostlina. Příležitostně uniká z kultury a místy zdomácňuje. Hranice přirozeného rozšíření této staré kulturní rostliny není přesně známá. Pravděpodobně autochtonní je pouze v jižní a jihovýchodní části Evropy, v ostatních částech kontinentu a navazující Asii je nepůvodním druhem (Chrtková 1995, FloraWeb 2021). V jižní a východní části Rakouska je již považovaná za autochtonní rostlinu (Anonymus 2021). Ve vymezeném území Šumavy byla objevena v Kašperských Horách v Horním Pootaví v roce 2021. Na lokalitě se vyskytovalo několik rostlin v nedávno založeném městském trávníku. Druh byl na místo zavlečen patrně s travním osivem.

Nejvyšší výskyt: 750 m n. m.

Červený seznam Šumavy/Rote Liste des Böhmerwaldes

NA (Not Applicable/Nevhodné pro hodnocení/Bewertungsungeeignet)

Literatura/Literatur



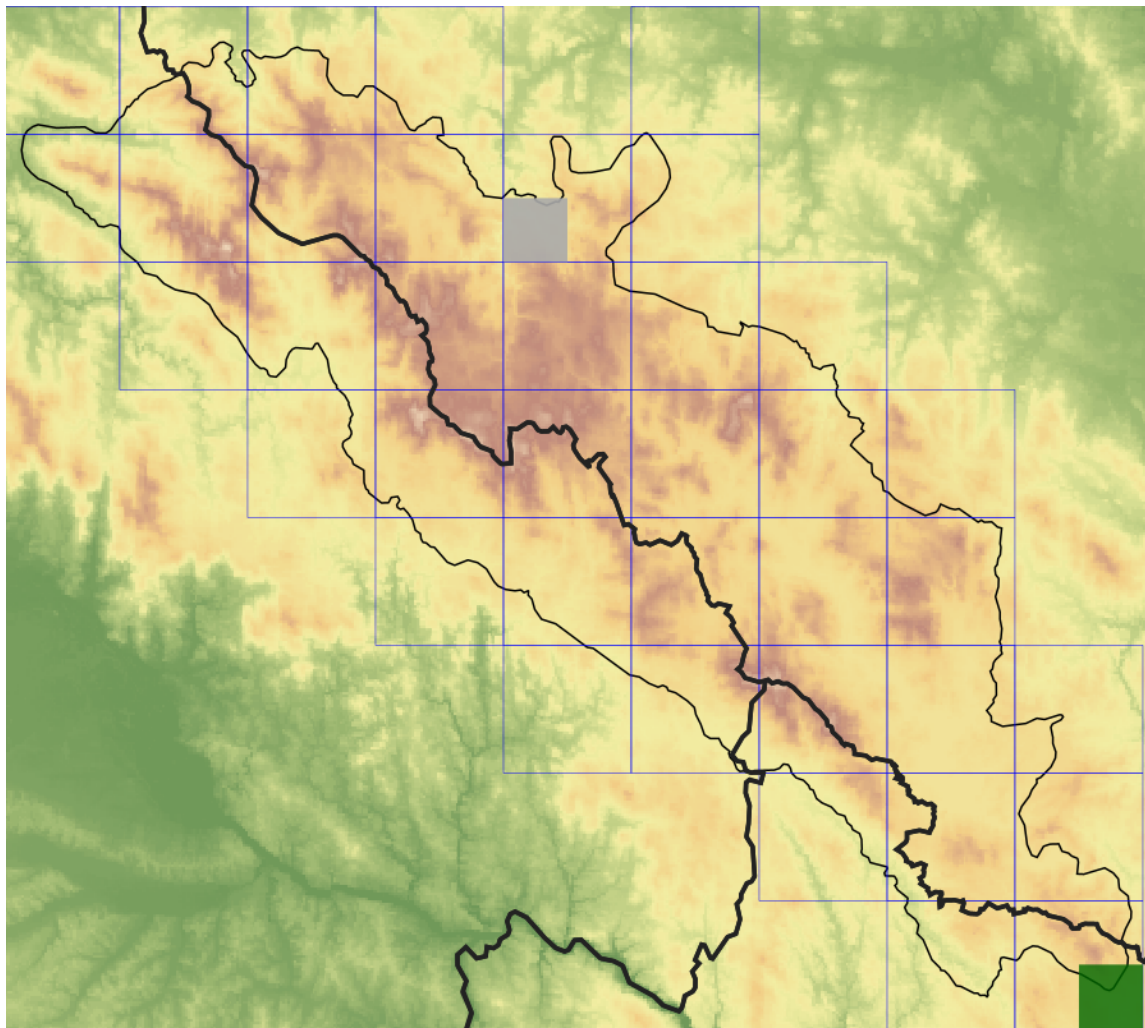
**Europäische Union
Evropská unie**
Europäischer Fonds für
regionale Entwicklung
Evropský fond pro
regionální rozvoj



Ziel ETZ | Cíl EÚS
Freistaat Bayern –
Tschechische Republik
Česká republika –
Svobodný stát Bavorsko
2014 – 2020 (INTERREG V)



Mapa rozšíření/Erweiterungskarte



Legenda

- ověřené záznamy
- neověřené záznamy
- nejisté záznamy

Legende

- Verifizierte Angaben
- Noch nicht verifizierte Angaben
- Unsichere Angaben

© Květena Šumavy/Flora des Böhmerwaldes 24/04/2026

Data o rozšíření rostlin pochází z Databáze české flóry a vegetace ([Pladias](#)), bavorské národní databáze ([AFvB](#)) a nově získaných dat v projektu Květena Šumavy. Data jsou zobrazována v síťové mapě založené na kvadrantech středoevropské mapovací sítě 5 × 3 zeměpisné minuty (ca. 5,5 × 5,9 km).

Die Verbreitungsdaten der Pflanzen stammen aus der Datenbank der Tschechischen Flora und Vegetation ([Pladias](#)), der Datenbank zur Flora von Bayern ([AFvB](#)) und neu erfassten Daten aus dem Projekt Flora des Böhmerwaldes. Angaben zur Verbreitung werden basierend auf dem Kartenraster für Mitteleuropa angegeben, abgeleitet von Quadranten mit 5 × 3 Bogenminuten (ca. 5,5 × 5,9 km).



Evropská unie
Evropský fond pro regionální rozvoj



Ziel ETZ | Cíl EÚS
Freistaat Bayern –
Tschechische Republik
Česká republika –
Svobodný stát Bavorsko
2014 – 2020 (INTERREG V)

FLORA DES
BÖHMERWALDES

KVĚTENA
ŠUMAVY

Fotografie/Fotos



**Europäische Union
Evropská unie**
Europäischer Fonds für
regionale Entwicklung
Evropský fond pro
regionální rozvoj



Ziel ETZ | Cíl EÚS
Freistaat Bayern –
Tschechische Republik
Česká republika –
Svobodný stát Bavorsko
2014 – 2020 (INTERREG V)

**FLORA DES
BÖHMERWALDES**  **KVĚTENA
ŠUMAVY**