

***Fumaria vaillantii* – zemědým Vailantův**

Tento druh zemědýmu je rozšířen hlavně v jižní polovině Eurasie od západní Evropy až do západní Sibiře a Střední Asie. Ve střední Evropě je vázán především na teplejší oblasti, kde roste hlavně jako plevel na polích a v zahradách, na rumišťích, v příkopech cest a na železničních náspech. Na Šumavě byl poprvé nalezen v roce 2020 jako plevel v záhonu v Horní Plané (Wild et al. 2019). Jedná se s největší pravděpodobností o náhodný a pouze přechodný výskyt. V bavorské části nebyl pozorován. V Rakousku je uváděn zavlečený výskyt z kvadrantu 7451d v okolí Bad Leonfelden zřejmě již mimo vymezené území.

***Fumaria vaillantii* – Blasser Erdrauch**

Diese Erdrauchart ist hauptsächlich in der südlichen Hälfte von Eurasien von Westeuropa bis nach Westsibirien und Mittelasien verbreitet. In Mitteleuropa ist er vor allem an wärmere Gebiete gebunden, wo er hauptsächlich als Unkraut auf Feldern und in Gärten, auf Schuttblatdeplätzen, in Straßengraben und auf Bahnböschungen wächst. Im Böhmerwald wurde er zum ersten Mal im Jahr 2020 als Unkraut in einem Beet in Horní Planá gefunden (Wild et al. 2019). Es handelt sich höchstwahrscheinlich um ein zufälliges und nur vorübergehendes Vorkommen. In bayerischem Teil wurde er nicht beobachtet. In Österreich wird das verschleppte Vorkommen aus dem Quadranten 7451d in der Umgebung von Bad Leonfelden wahrscheinlich schon außerhalb des definierten Gebietes angeführt.

Červený seznam Šumavy/Rote Liste des Böhmerwaldes

NA (Not Applicable/Nevhodné pro hodnocení/Bewertungsungeeignet)

Literatura/Literatur

Wild J., Kaplan Z., Danihelka J., Petřík P., Chytrý M., Novotný P., Rohn M., Šulc V., Brůna J., Chobot K., Ekrt L., Holubová D., Knollová I., Kocián P., Štech M., Štěpánek J. & Zouhar V. (2019) Plant distribution data for the Czech Republic integrated in the Pladias database. – *Preslia* 91: 1–24. Dostupné z: <https://pladias.cz/> [cit. 2020-22].



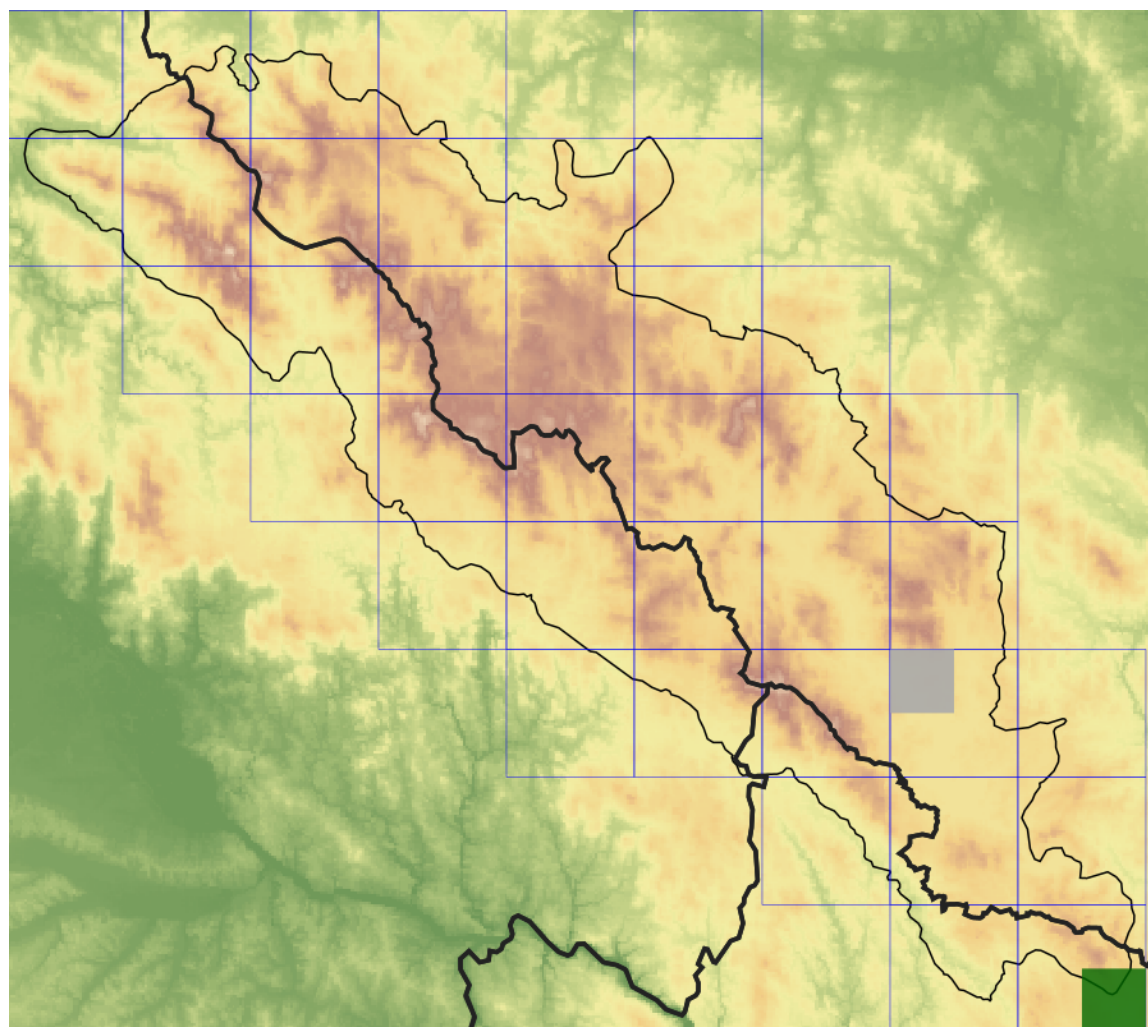
**Europäische Union
Evropská unie**
Europäischer Fonds für
regionale Entwicklung
Evropský fond pro
regionální rozvoj



Ziel ETZ | Cíl EÚS
Freistaat Bayern –
Tschechische Republik
Česká republika –
Svobodný stát Bavorsko
2014 – 2020 (INTERREG V)


**FLORA DES
BÖHMERWALDES** **KVĚTENA
ŠUMAVY**

Mapa rozšíření/Erweiterungskarte



Legenda

- ověřené záznamy
- neověřené záznamy
- nejisté záznamy

Legende

- Verifizierte Angaben
- Noch nicht verifizierte Angaben
- Unsichere Angaben

© Květena Šumavy/Flora des Böhmerwaldes 15/06/2026

Data o rozšíření rostlin pochází z Databáze české flóry a vegetace ([Pladias](#)), bavorské národní databáze ([AFvB](#)) a nově získaných dat v projektu Květena Šumavy. Data jsou zobrazována v síťové mapě založené na kvadrantech středoevropské mapovací sítě 5 × 3 zeměpisné minuty (ca. 5,5 × 5,9 km).

Die Verbreitungsdaten der Pflanzen stammen aus der Datenbank der Tschechischen Flora und Vegetation ([Pladias](#)), der Datenbank zur Flora von Bayern ([AFvB](#)) und neu erfassten Daten aus dem Projekt Flora des Böhmerwaldes. Angaben zur Verbreitung werden basierend auf dem Kartenraster für Mitteleuropa angegeben, abgeleitet von Quadranten mit 5 × 3 Bogenminuten (ca. 5,5 × 5,9 km).



Evropská unie
Evropský fond pro regionální rozvoj



Ziel ETZ | Cíl EÚS
Freistaat Bayern –
Tschechische Republik
Česká republika –
Svobodný stát Bavorsko
2014 – 2020 (INTERREG V)

FLORA DES
BÖHMERWALDES

KVĚTENA
ŠUMAVY

Fotografie/Fotos



**Europäische Union
Evropská unie**
Europäischer Fonds für
regionale Entwicklung
Evropský fond pro
regionální rozvoj



Ziel ETZ | Cíl EÚS
Freistaat Bayern –
Tschechische Republik
Česká republika –
Svobodný stát Bavorsko
2014 – 2020 (INTERREG V)

**FLORA DES
BÖHMERWALDES**
**KVĚTENA
ŠUMAVY**