

## ***Bistorta officinalis* – rdesno hadí kořen**

Široce rozšířený eurasijský druh vázaný na vodu dobře zásobené půdy. Na Šumavě patří k nejhojnějším druhům a je diagnostickým druhem horských trojštětových luk (svaz *Polygono bistortae-Trisetion flavescens*). Roste však i v mnohých dalších, zpravidla mírně kyselých a živinami mírně bohatých biotopech, včetně světlých lesů. Je konkurenčně poměrně silný a vyskytuje se vcelku hojně až do nejvyšších poloh. V lidovém léčitelství se používal pro svůj vysoký obsah tříslovin.

## ***Bistorta officinalis* – Schlangen-Wiesenknöterich**

Eine weit verbreitete eurasiatische Art, die an gut wasserversorgte Böden gebunden ist. Im Böhmerwald gehört der Schlangen-Knöterich zu den häufigsten Arten und ist eine Kennart der Goldhafer-Bergwiesen (Verband *Polygono bistortae-Trisetion flavescens*). Er wächst jedoch auch in vielen weiteren, in der Regel mäßig sauren und mäßig nährstoffreichen Biotopen einschließlich lichter Wälder. Er ist ziemlich konkurrenzstark und kommt recht häufig bis in die höchsten Lagen vor. In der Volksheilkunde wurde er wegen seines hohen Gerbstoffgehalts verwendet.

## **Červený seznam Šumavy/Rote Liste des Böhmerwaldes**

LC (Least Concern/Neohrožené/Nicht gefährdet)

## **Literatura/Literatur**



**Europäische Union  
Evropská unie**  
Europäischer Fonds für  
regionale Entwicklung  
Evropský fond pro  
regionální rozvoj



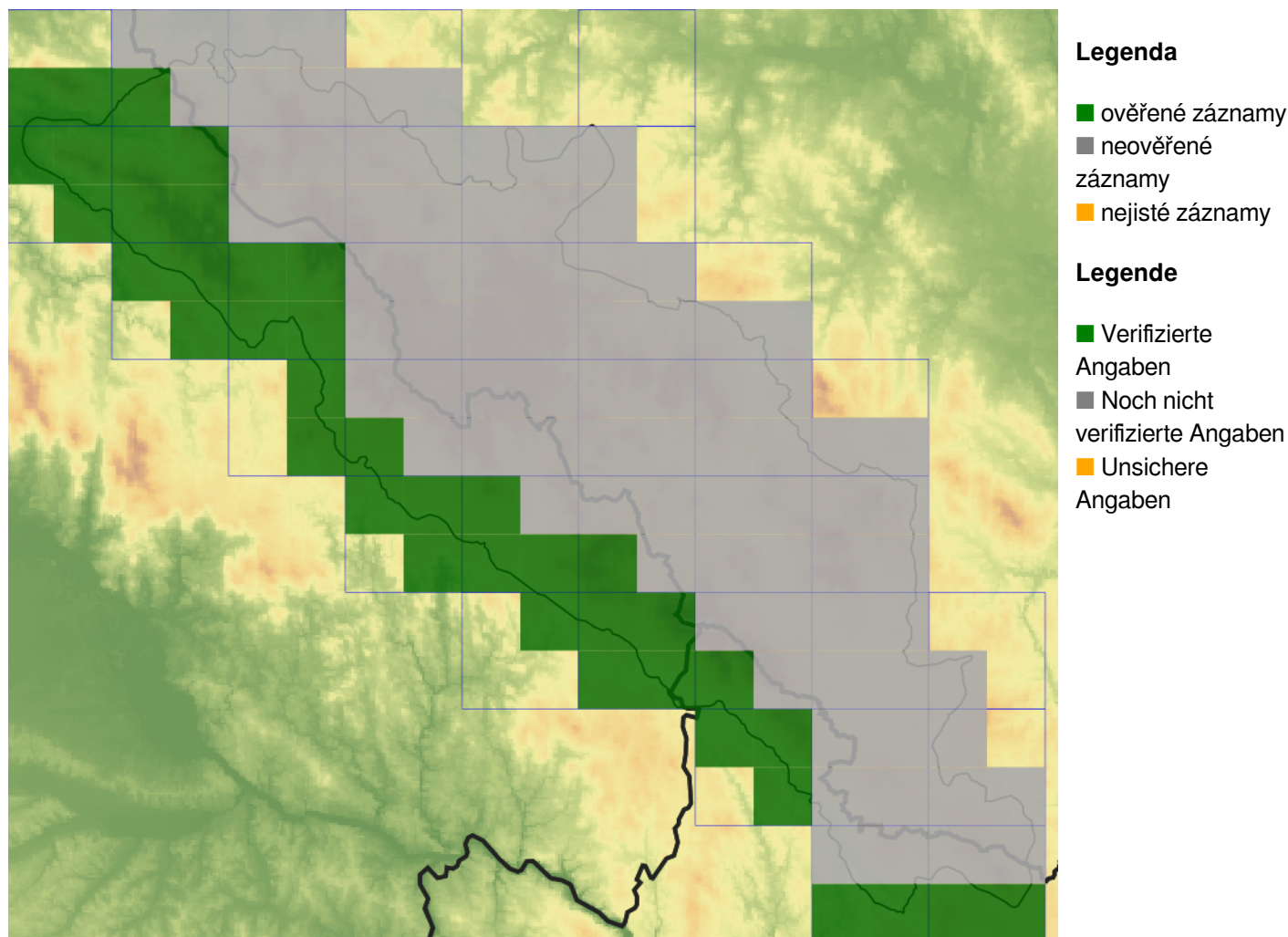
**Ziel ETZ | Cíl EÚS**  
Freistaat Bayern –  
Tschechische Republik  
Česká republika –  
Svobodný stát Bavorsko  
2014 – 2020 (INTERREG V)



FLORA DES  
BÖHMERWALDES

KVĚTENA  
ŠUMAVY

## Mapa rozšíření/Erweiterungskarte



© Květena Šumavy/Flora des Böhmerwaldes 19/05/2026

Data o rozšíření rostlin pochází z Databáze české flóry a vegetace ([Pladias](#)), bavorské národní databáze ([AFvB](#)) a nově získaných dat v projektu Květena Šumavy. Data jsou zobrazována v síťové mapě založené na kvadrantech středoevropské mapovací sítě 5 × 3 zeměpisné minuty (ca. 5,5 × 5,9 km).

Die Verbreitungsdaten der Pflanzen stammen aus der Datenbank der Tschechischen Flora und Vegetation ([Pladias](#)), der Datenbank zur Flora von Bayern ([AFvB](#)) und neu erfassten Daten aus dem Projekt Flora des Böhmerwaldes. Angaben zur Verbreitung werden basierend auf dem Kartenraster für Mitteleuropa angegeben, abgeleitet von Quadranten mit 5 × 3 Bogenminuten (ca. 5,5 × 5,9 km).



**Evropská unie**  
Evropský fond pro regionální rozvoj



**Ziel ETZ | Cíl EÚS**  
Freistaat Bayern –  
Tschechische Republik  
Česká republika –  
Svobodný stát Bavorsko  
2014 – 2020 (INTERREG V)

FLORA DES  
BÖHMERWALDES

KVĚTENA  
ŠUMAVY

## Fotografie/Fotos



***Bistorta officinalis* – Libor Ekrť – Kvilda.**



**Europská unie**  
Evropská unie  
Europäischer Fonds für  
regionale Entwicklung  
Evropský fond pro  
regionální rozvoj



**Ziel ETZ | Cíl EÚS**  
Freistaat Bayern –  
Tschechische Republik  
Česká republika –  
Svobodný stát Bavorsko  
2014 – 2020 (INTERREG V)

FLORA DES  
BÖHMERWALDES

KVĚTENA  
ŠUMAVY



***Bistorta officinalis* – Petr Koutecký – Zadní Zvonková.**



**Europäische Union  
Evropská unie**  
Europäischer Fonds für  
regionale Entwicklung  
Evropský fond pro  
regionální rozvoj



**Ziel ETZ | Cíl EÚS**  
Freistaat Bayern –  
Tschechische Republik  
Česká republika –  
Svobodný stát Bavorsko  
2014 – 2020 (INTERREG V)

**FLORA DES  
BÖHMERWALDES**  
 **KVĚTEN  
ŠUMAVY**



© Libor Ekrt

***Bistorta officinalis* – Libor Ekrt – Havránka.**



**Europäische Union  
Evropská unie**  
Europäischer Fonds für  
regionale Entwicklung  
Evropský fond pro  
regionální rozvoj



**Ziel ETZ | Cíl EÚS**  
Freistaat Bayern –  
Tschechische Republik  
Česká republika –  
Svobodný stát Bavorsko  
2014 – 2020 (INTERREG V)

**FLORA DES  
BÖHMERWALDES**  
  
**KVĚTENA  
ŠUMAVY**



***Bistorta officinalis* – Cornelia Straubinger – Reschbachtal.**



**Europäische Union  
Evropská unie**  
Europäischer Fonds für  
regionale Entwicklung  
Evropský fond pro  
regionální rozvoj



**Ziel ETZ | Cíl EÚS**  
Freistaat Bayern –  
Tschechische Republik  
Česká republika –  
Svobodný stát Bavorsko  
2014 – 2020 (INTERREG V)

  
FLORA DES  
BÖHMERWALDES }  
KVĚTENA  
ŠUMAVY