

## **Cosmos bipinnatus – krásenka zpeřená**

Druh pochází z Mexika. V Evropě se hojně pěstuje jako letnička a příležitostně zplaňuje (Slavíková 2004, Fisher et al. 2008, FloraWeb 2021). Na Šumavě o jeho zplanění existují pouze dva záznamy. V roce 1997 byl pozorován zplanělý v Nicově v Javorníku (Skalický in Kolektiv 1995–1997) a v roce 2020 rostl na okraji nově vybudované cyklistické stezky mezi Hůrkou a Černou v Pošumaví v Hornovltavské kotlině (Pladias 2021). Na lokalitě u Hůrky se vyskytoval pouze jeden exemplář.

## **Cosmos bipinnatus – Garten-Kosmee**

Die Art stammt aus Mexiko. In Europa wird sie häufig als Sommerblume gepflanzt und verwildert gelegentlich (Slavíková 2004, Fisher et al. 2008, FloraWeb 2021). Im Böhmerwald gibt es nur zwei Eintragungen über ihre Verwilderung. Im Jahr 1997 wurde sie verwildert in Nicov in Javorník beobachtet (Skalický in Kolektiv 1995–1997) und im Jahr 2020 wuchs sie am Rand des neu gebauten Radweges zwischen Hůrka und Černá v Pošumaví im Oberen Moldaubecken (Pladias 2021). In der Lokalität bei Hůrka kam nur das einzige Exemplar vor.

## **Červený seznam Šumavy/Rote Liste des Böhmerwaldes**

NA (Not Applicable/Nevhodné pro hodnocení/Bewertungsungeeignet )

## **Literatura/Literatur**



**Europäische Union  
Evropská unie**  
Europäischer Fonds für  
regionale Entwicklung  
Evropský fond pro  
regionální rozvoj



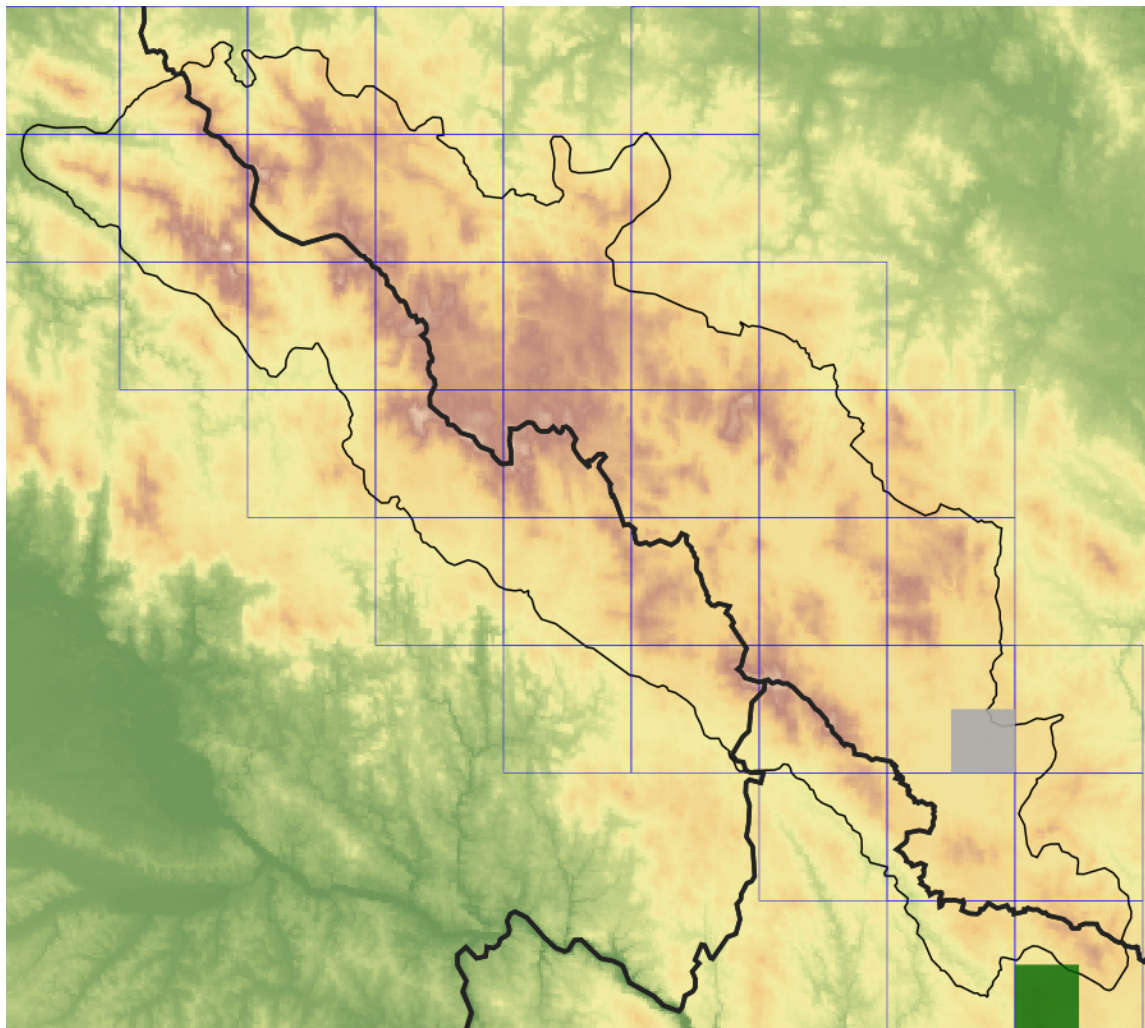
**Ziel ETZ | Cíl EÚS**  
Freistaat Bayern –  
Tschechische Republik  
Česká republika –  
Svobodný stát Bavorsko  
2014 – 2020 (INTERREG V)



FLORA DES  
BÖHMERWALDES

KVĚTEN  
ŠUMAVY

## Mapa rozšíření/Erweiterungskarte



### Legenda

- ověřené záznamy
- neověřené záznamy
- nejisté záznamy

### Legende

- Verifizierte Angaben
- Noch nicht verifizierte Angaben
- Unsichere Angaben

© Květena Šumavy/Flora des Böhmerwaldes 15/06/2026

Data o rozšíření rostlin pochází z Databáze české flóry a vegetace ([Pladias](#)), bavorské národní databáze ([AFvB](#)) a nově získaných dat v projektu Květena Šumavy. Data jsou zobrazována v síťové mapě založené na kvadrantech středoevropské mapovací sítě 5 × 3 zeměpisné minuty (ca. 5,5 × 5,9 km).

Die Verbreitungsdaten der Pflanzen stammen aus der Datenbank der Tschechischen Flora und Vegetation ([Pladias](#)), der Datenbank zur Flora von Bayern ([AFvB](#)) und neu erfassten Daten aus dem Projekt Flora des Böhmerwaldes. Angaben zur Verbreitung werden basierend auf dem Kartenraster für Mitteleuropa angegeben, abgeleitet von Quadranten mit 5 × 3 Bogenminuten (ca. 5,5 × 5,9 km).



**Evropská unie**  
Evropský fond pro regionální rozvoj



**Ziel ETZ | Cíl EÚS**  
Freistaat Bayern –  
Tschechische Republik  
Česká republika –  
Svobodný stát Bavorsko  
2014 – 2020 (INTERREG V)



## Fotografie/Fotos



**Europäische Union  
Evropská unie**  
Europäischer Fonds für  
regionale Entwicklung  
Evropský fond pro  
regionální rozvoj



**Ziel ETZ | Cíl EÚS**  
Freistaat Bayern –  
Tschechische Republik  
Česká republika –  
Svobodný stát Bavorsko  
2014 – 2020 (INTERREG V)

**FLORA DES  
BÖHMERWALDES**  
**KVĚTENA  
ŠUMAVY**