

***Willemetia stipitata* – pleška stopkatá**

Areál druhu se rozkládá v horách střední a jižní Evropy od Pyrenejí po Balkán. Těžištěm rozšíření nominálního poddruhu (subsp. *stipitata*) jsou Alpy s předhořími a přilehlá část Českého masivu. Na Šumavě je typickým příkladem alpské migrace, dále na sever se druh vyskytuje již převážně jen na jednotlivých izolovaných lokalitách. Na Šumavě se však na příhodných stanovištích vyskytuje prakticky po celé Šumavě hojně a pravděpodobně roste ve všech mapovacích kvadrantech. Velmi početné populace jsou na zachovalých rašelinných loukách s malým poškozením vodního režimu, např. u Nové Hůrky, severně od Modravy, na Filipově Huti, v okolí Borových Lad, na Knížecích Pláních, Žďárku a na dalších místech. Velmi hojně provází zejména oligotrofní rašelinné louky, méně často roste v pcháčovách loukách a na přechodových rašeliništích. Ohrožení je spojeno s dlouhodobějším ponecháním stanovišť bez managementu, hromaděním stařiny a sukcesním zarůstáním náletovými dřevinami.

***Willemetia stipitata* – Gestielter Kronenlattich**

Das Areal der Art erstreckt sich in den Bergen von Mittel- und Südeuropa von den Pyrenäen bis auf den Balkan. Der Schwerpunkt der Verbreitung der nominaten Unterart (subsp. *stipitata*) sind die Alpen mit den Vorgebirgen und der anliegende Teil der Böhmisches Masse. Im Böhmerwald ist er ein typisches Beispiel der Alpenmigration, mehr im Norden kommt die Art nur überwiegend in einzelnen isolierten Lokalitäten vor. Im Böhmerwald kommt er jedoch an geeigneten Standorten praktisch überall häufig vor und wächst wahrscheinlich in allen Kartierungsquadranten. Sehr zahlreiche Populationen befinden sich auf erhaltenen Moorwiesen mit einer kleinen Beschädigung des Wasserregimes, z. B. bei Nová Hůrka, nördlich von Modrava, in Filipova Huť, in der Umgebung von Borová Lada, in Knížecí Pláně, Žďárek und in weiteren Orten. Er begleitet sehr häufig vor allem oligotrophe Moorwiesen, weniger oft wächst er auf Distelwiesen und Übergangstorfmooren. Die Bedrohung ist mit einem langfristigeren Belassen der Standorte ohne Management, der Ansammlung von abgestorbenen Pflanzen- und Grasresten und dem sukzessiven Verwachsen durch Gehölze aus Besamung verbunden.

Červený seznam Šumavy/Rote Liste des Böhmerwaldes

NT (Near Threatened/Blízké ohrožení/Potenziell gefährdet)

Literatura/Literatur



**Europäische Union
Evropská unie**
Europäischer Fonds für
regionale Entwicklung
Evropský fond pro
regionální rozvoj



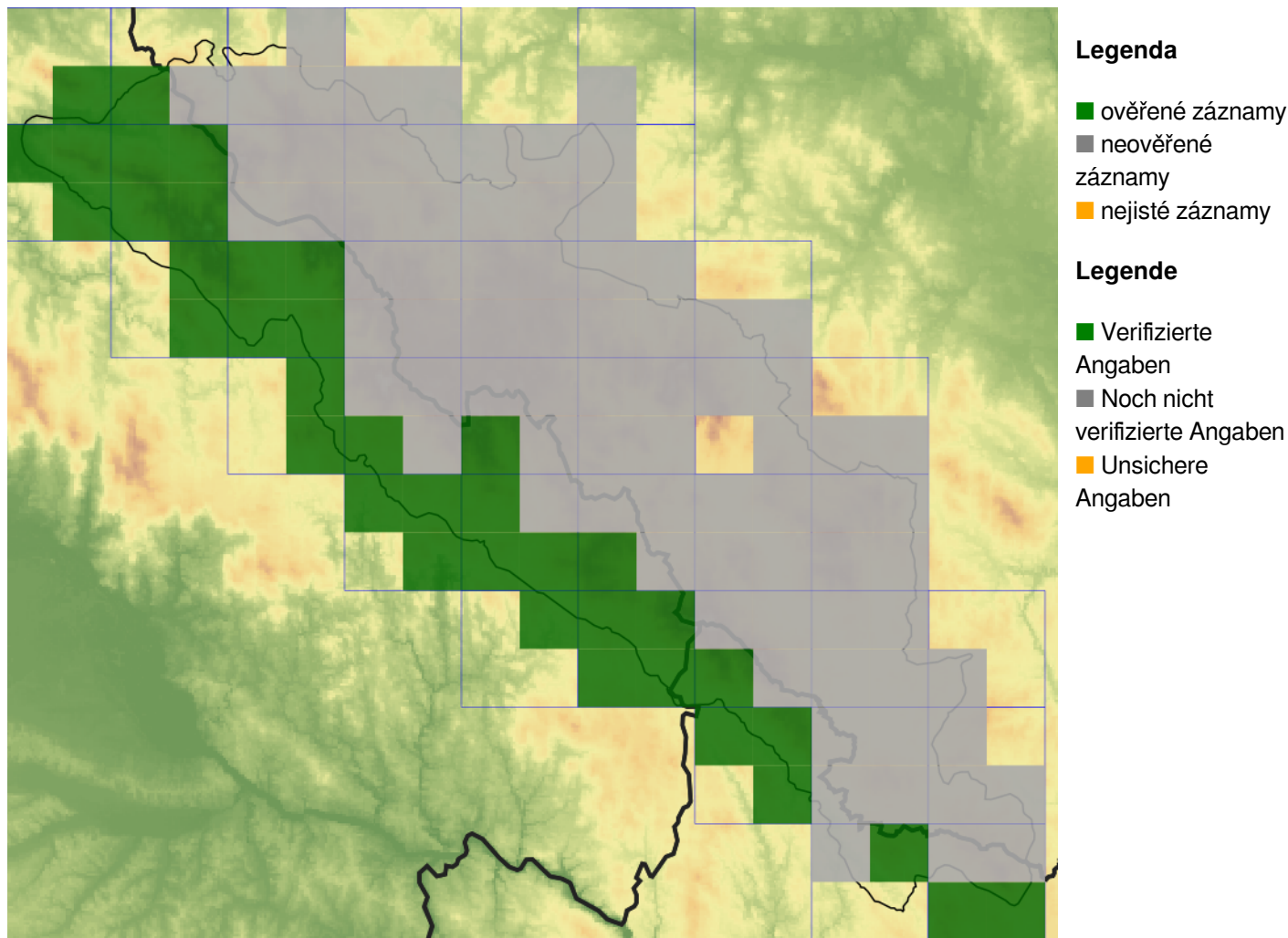
Ziel ETZ | Cíl EÚS
Freistaat Bayern –
Tschechische Republik
Česká republika –
Svobodný stát Bavorsko
2014 – 2020 (INTERREG V)



FLORA DES
BÖHMERWALDES

KVĚTENA
ŠUMAVY

Mapa rozšíření/Erweiterungskarte



© Květena Šumavy/Flora des Böhmerwaldes 23/04/2026

Data o rozšíření rostlin pochází z Databáze české flóry a vegetace ([Pladias](#)), bavorské národní databáze ([AFvB](#)) a nově získaných dat v projektu Květena Šumavy. Data jsou zobrazována v síťové mapě založené na kvadrantech středoevropské mapovací sítě 5 × 3 zeměpisné minuty (ca. 5,5 × 5,9 km).

Die Verbreitungsdaten der Pflanzen stammen aus der Datenbank der Tschechischen Flora und Vegetation ([Pladias](#)), der Datenbank zur Flora von Bayern ([AFvB](#)) und neu erfassten Daten aus dem Projekt Flora des Böhmerwaldes. Angaben zur Verbreitung werden basierend auf dem Kartenraster für Mitteleuropa angegeben, abgeleitet von Quadranten mit 5 × 3 Bogenminuten (ca. 5,5 × 5,9 km).



Evropská unie
Evropský fond pro regionální rozvoj



Ziel ETZ | Cíl EÚS
Freistaat Bayern –
Tschechische Republik
Česká republika –
Svobodný stát Bavorsko
2014 – 2020 (INTERREG V)

FLORA DES
BÖHMERWALDES

KVĚTENA
ŠUMAVY

Fotografie/Fotos



Willemetia stipitata – Milan Štech – Philippsreut.



Evropská unie
Evropská unie
Europäischer Fonds für
regionale Entwicklung
Evropský fond pro
regionální rozvoj



Ziel ETZ | Cíl EÚS
Freistaat Bayern –
Tschechische Republik
Česká republika –
Svobodný stát Bavorsko
2014 – 2020 (INTERREG V)

FLORA DES
BÖHMERWALDES

KVĚTENA
ŠUMAVY



© Petr Koutecký

***Willemetia stipitata* – Petr Koutecký – Dolní Sněžná.**



**Europäische Union
Evropská unie**
Europäischer Fonds für
regionale Entwicklung
Evropský fond pro
regionální rozvoj



Ziel ETZ | Cíl EÚS
Freistaat Bayern –
Tschechische Republik
Česká republika –
Svobodný stát Bavorsko
2014 – 2020 (INTERREG V)

**FLORA DES
BÖHMERWALDES**

**KVĚTENA
ŠUMAVY**



© Libor Ekrť

***Willemetia stipitata* – Libor Ekrť – Kepelské Zhůří.**



**Europäische Union
Evropská unie**
Europäischer Fonds für
regionale Entwicklung
Evropský fond pro
regionální rozvoj



Ziel ETZ | Cíl EÚS
Freistaat Bayern –
Tschechische Republik
Česká republika –
Svobodný stát Bavorsko
2014 – 2020 (INTERREG V)

**FLORA DES
BÖHMERWALDES**

**KVĚTENA
ŠUMAVY**