

***Vulpia myuros* – mrvka myší ocásek**

Mrvka myší ocásek se v posledních letech ve střední Evropě šíří. Nejinak je tomu na Šumavě, kde jde o nepůvodní druh, který je do území vzácně zavlékán např. se štěrkem nebo pískem na úpravu pláží. Dosud byla zaznamenána na železničním nádraží v Zelené Lhotě (Nesvadbová & Matějková 2005, Lepší M. 2020 in PLADIAS 2021), Nové Peci (Boublík K., Lepší M. & Půbal D. 2020 in PLADIAS 2021) a Lamu (Boublík K., Lepší M. & Kotlínek M. 2019 in AFvB 2018ff). V okolí Lamu ji zaznamenali také Meierott L., Scheuerer M. & Wagenknecht J. v roce 2016 (AFvB 2018ff). Roste také na plážích v Hůrce u Horní Plané, Černé v Pošumaví (oboje Boublík K. et al. 2019 in PLADIAS 2021), u Olšiny (Janáková J. 2019 in PLADIAS 2021, Grulich V., Vydrová A. & Zdařil L. 2020 in PLADIAS 2021) a Přední Výtoně (Janáková J., Konečná M. & Boublík K. 2020 in PLADIAS 2021). Těsně za hranicí zpracovávaného území byla zjištěna na dvou lokalitách v Bad Leonfeldenu (M. Hohla 2012, 2015 in ZOBODAT 2021) a na železničním nádraží ve městě Zwiesel (Tröger R. 2018 in AFvB 2018ff). Je velmi pravděpodobné, že se vyskytuje i na dalších železničních nádražích i plážích Lipenské přehrady, vyloučen není výskyt ani v dalších obcích.

***Vulpia myuros* – Mäuseschwanz-Federschwingel**

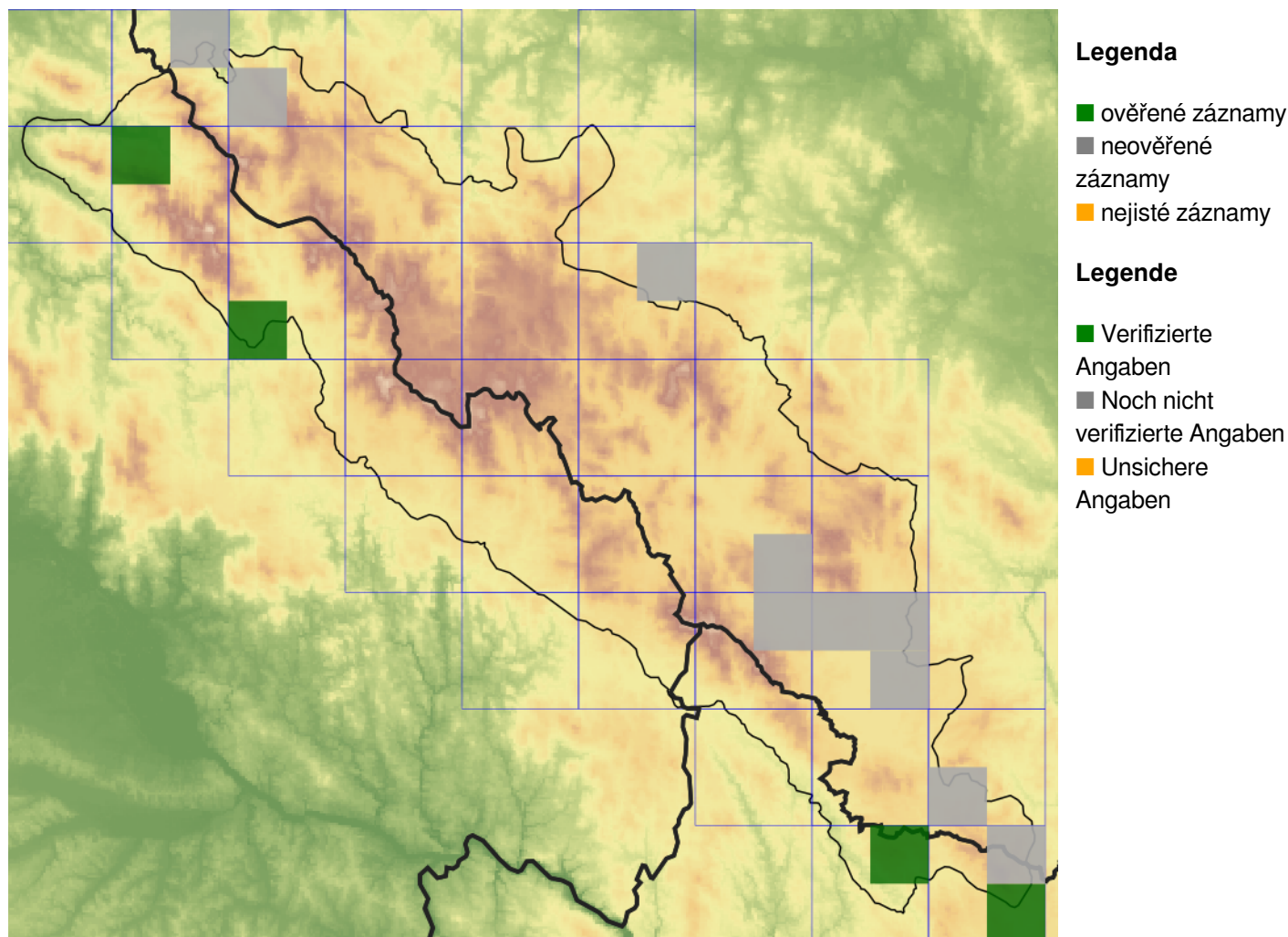
Mrvka myší ocásek se v posledních letech ve střední Evropě šíří. Nejinak je tomu na Šumavě, kde jde o nepůvodní druh, který je do území vzácně zavlékán např. se štěrkem nebo pískem na úpravu pláží. Dosud byla zaznamenána na železničním nádraží v Zelené Lhotě (Nesvadbová & Matějková 2005, Lepší M. 2020 in PLADIAS 2021), Nové Peci (Boublík K., Lepší M. & Půbal D. 2020 in PLADIAS 2021) a Lamu (Boublík K., Lepší M. & Kotlínek M. 2019 in AFvB 2018ff). V okolí Lamu ji zaznamenali také Meierott L., Scheuerer M. & Wagenknecht J. v roce 2016 (AFvB 2018ff). Roste také na plážích v Hůrce u Horní Plané, Černé v Pošumaví (oboje Boublík K. et al. 2019 in PLADIAS 2021), u Olšiny (Janáková J. 2019 in PLADIAS 2021, Grulich V., Vydrová A. & Zdařil L. 2020 in PLADIAS 2021) a Přední Výtoně (Janáková J., Konečná M. & Boublík K. 2020 in PLADIAS 2021). Těsně za hranicí zpracovávaného území byla zjištěna na dvou lokalitách v Bad Leonfeldenu (M. Hohla 2012, 2015 in ZOBODAT 2021) a na železničním nádraží ve městě Zwiesel (Tröger R. 2018 in AFvB 2018ff). Je velmi pravděpodobné, že se vyskytuje i na dalších železničních nádražích i plážích Lipenské přehrady, vyloučen není výskyt ani v dalších obcích.

Červený seznam Šumavy/Rote Liste des Böhmerwaldes

NA (Not Applicable/Nevhodné pro hodnocení/Bewertungsungeeignet)

Literatura/Literatur

Mapa rozšíření/Erweiterungskarte



© Květena Šumavy/Flora des Böhmerwaldes 21/04/2026

Data o rozšíření rostlin pochází z Databáze české flóry a vegetace ([Pladias](#)), bavorské národní databáze ([AFvB](#)) a nově získaných dat v projektu Květena Šumavy. Data jsou zobrazována v síťové mapě založené na kvadrantech středoevropské mapovací sítě 5 × 3 zeměpisné minuty (ca. 5,5 × 5,9 km).

Die Verbreitungsdaten der Pflanzen stammen aus der Datenbank der Tschechischen Flora und Vegetation ([Pladias](#)), der Datenbank zur Flora von Bayern ([AFvB](#)) und neu erfassten Daten aus dem Projekt Flora des Böhmerwaldes. Angaben zur Verbreitung werden basierend auf dem Kartenraster für Mitteleuropa angegeben, abgeleitet von Quadranten mit 5 × 3 Bogenminuten (ca. 5,5 × 5,9 km).



Evropská unie
Evropský fond pro regionální rozvoj



Ziel ETZ | Cíl EÚS
Freistaat Bayern –
Tschechische Republik
Česká republika –
Svobodný stát Bavorsko
2014 – 2020 (INTERREG V)

FLORA DES
BÖHMERWALDES

KVĚTENA
ŠUMAVY

Fotografie/Fotos



Vulpia myuros – Alena Vydrová – Olšina.



**Europäische Union
Evropská unie**
Europäischer Fonds für
regionale Entwicklung
Evropský fond pro
regionální rozvoj



Ziel ETZ | Cíl EÚS
Freistaat Bayern –
Tschechische Republik
Česká republika –
Svobodný stát Bavorsko
2014 – 2020 (INTERREG V)


FLORA DES
BÖHMERWALDES }
KVĚTENA
ŠUMAVY



© Alena Vydrová

***Vulpia myuros* – Alena Vydrová – Olšina.**



**Europäische Union
Evropská unie**
Europäischer Fonds für
regionale Entwicklung
Evropský fond pro
regionální rozvoj



Ziel ETZ | Cíl EÚS
Freistaat Bayern –
Tschechische Republik
Česká republika –
Svobodný stát Bavorsko
2014 – 2020 (INTERREG V)


**FLORA DES
BÖHMERWALDES**