

***Vicia sylvatica* – vikev lesní**

Areál vikeve lesní zahrnuje většinu Evropy vyjma její nejnižnější části, na východ zasahuje až po Bajkal. Druh s roztroušeným výskytem v termofytiku a mezofytiku se v horách vyskytuje pouze vzácně. Většina údajů o výskytu na Šumavě pochází z jihovýchodní části území, hlavně z masivu Knížecího stolce. Dále je spolehlivě doložená u Prášil, Horní Vltavice a Zátoně. Na německé straně pohoří byla zaznamenána pouze jednou u Zwieslerwaldhausu (not. Boublík a Lepší 2019, FSG). Vyhledává světlé lesy a jejich lemy, okraje lesních cest a paseky. Preferuje čerstvé živinami bohaté půdy mírně kyselé až bazické reakce.

Höchster Standort: 950 m ü. NHN

***Vicia sylvatica* – Wald-Wicke**

Areál vikeve lesní zahrnuje většinu Evropy vyjma její nejnižnější části, na východ zasahuje až po Bajkal. Druh s roztroušeným výskytem v termofytiku a mezofytiku se v horách vyskytuje pouze vzácně. Většina údajů o výskytu na Šumavě pochází z jihovýchodní části území, hlavně z masivu Knížecího stolce. Dále je spolehlivě doložená u Prášil, Horní Vltavice a Zátoně. Na německé straně pohoří byla zaznamenána pouze jednou u Zwieslerwaldhausu (not. Boublík a Lepší 2019, FSG). Vyhledává světlé lesy a jejich lemy, okraje lesních cest a paseky. Preferuje čerstvé živinami bohaté půdy mírně kyselé až bazické reakce.

Höchster Standort: 950 m ü. NHN

Červený seznam Šumavy/Rote Liste des Böhmerwaldes

LC (Least Concern/Neohrožené/Nicht gefährdet)

Literatura/Literatur



**Europäische Union
Evropská unie**
Europäischer Fonds für
regionale Entwicklung
Evropský fond pro
regionální rozvoj



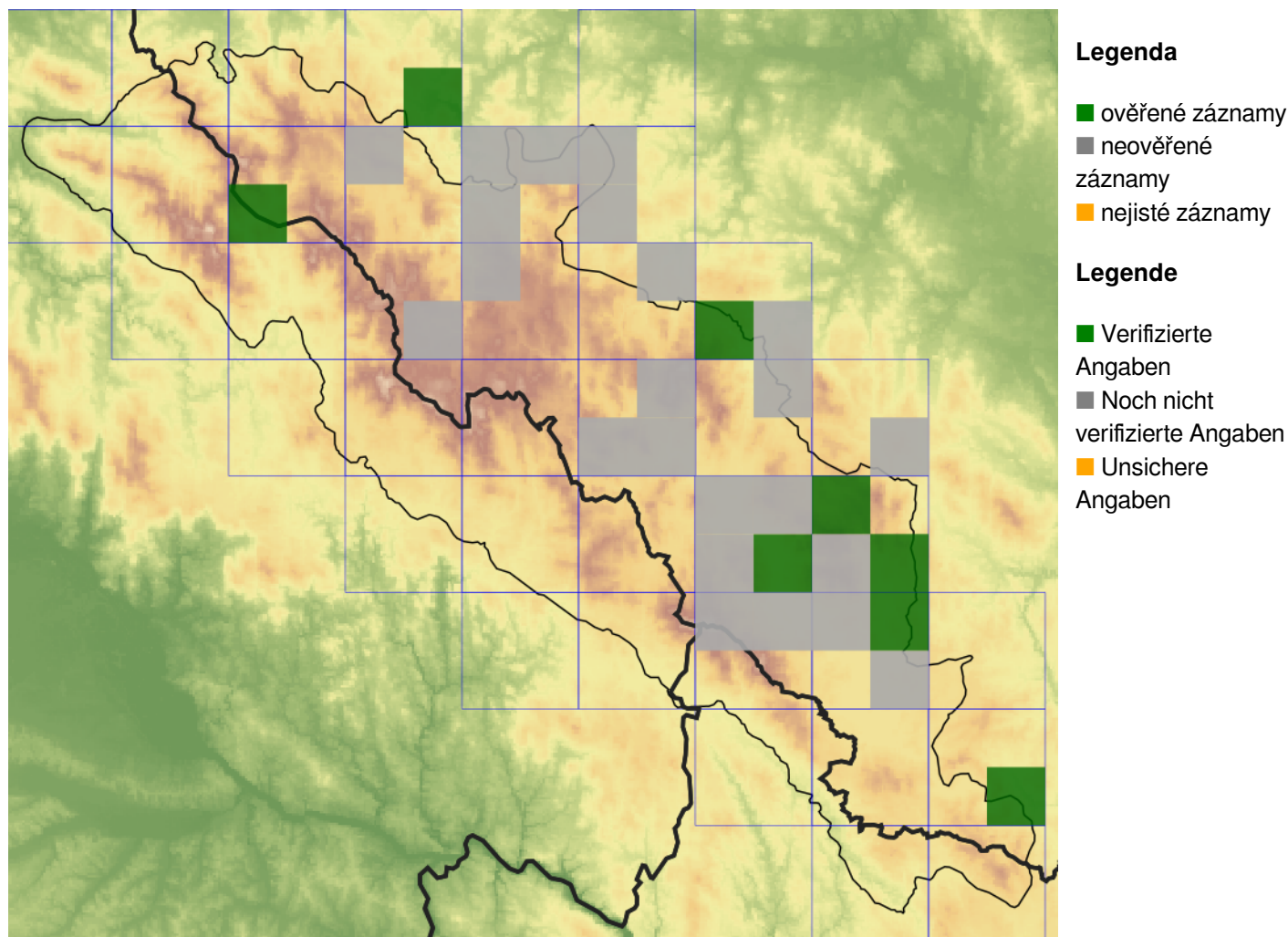
Ziel ETZ | Cíl EÚS
Freistaat Bayern –
Tschechische Republik
Česká republika –
Svobodný stát Bavorsko
2014 – 2020 (INTERREG V)



FLORA DES
BÖHMERWALDES

KVĚTENA
ŠUMAVY

Mapa rozšíření/Erweiterungskarte



© Květena Šumavy/Flora des Böhmerwaldes 21/04/2026

Data o rozšíření rostlin pochází z Databáze české flóry a vegetace ([Pladias](#)), bavorské národní databáze ([AFvB](#)) a nově získaných dat v projektu Květena Šumavy. Data jsou zobrazována v síťové mapě založené na kvadrantech středoevropské mapovací sítě 5 × 3 zeměpisné minuty (ca. 5,5 × 5,9 km).

Die Verbreitungsdaten der Pflanzen stammen aus der Datenbank der Tschechischen Flora und Vegetation ([Pladias](#)), der Datenbank zur Flora von Bayern ([AFvB](#)) und neu erfassten Daten aus dem Projekt Flora des Böhmerwaldes. Angaben zur Verbreitung werden basierend auf dem Kartenraster für Mitteleuropa angegeben, abgeleitet von Quadranten mit 5 × 3 Bogenminuten (ca. 5,5 × 5,9 km).



Evropská unie
Evropský fond pro regionální rozvoj



Ziel ETZ | Cíl EÚS
Freistaat Bayern –
Tschechische Republik
Česká republika –
Svobodný stát Bavorsko
2014 – 2020 (INTERREG V)

FLORA DES
BÖHMERWALDES

KVĚTENA
ŠUMAVY

Fotografie/Fotos



**Europäische Union
Evropská unie**
Europäischer Fonds für
regionale Entwicklung
Evropský fond pro
regionální rozvoj



Ziel ETZ | Cíl EÚS
Freistaat Bayern –
Tschechische Republik
Česká republika –
Svobodný stát Bavorsko
2014 – 2020 (INTERREG V)

**FLORA DES
BÖHMERWALDES**  **KVĚTENA
ŠUMAVY**