

Vicia sepium – vikev plotní

Vikev plotní se vyskytuje ve většině Evropy vyjma většiny Pyrenejského poloostrova a severní Skandinávie, na východ zasahuje až do Japonska. Druhotně je rozšířená v celém mírném pásu severní polokoule. Tento druh se značně širokou ekologickou amplitudou je běžný od nížin až po hory. Na Šumavě se vyskytuje hojně v celém území, pouze v nejvyšších polohách je místy vzácnější či chybí. Vyhledává louky, křoviny, světlé lesy a jejich lemy, okraje cest a zahrady. Preferuje čerstvé živinami bohatší půdy mírně kyselé až mírně bazické reakce. Jedná se značně variabilní druh u něhož je rozlišováno větší množství taxonů sporné hodnoty. Šumavské rostliny odpovídají var. *sepium*, z Bavorské strany pohoří je uváděna i var. *montana*.

Vicia sepium – Zaun-Wicke

Vikev plotní se vyskytuje ve většině Evropy vyjma většiny Pyrenejského poloostrova a severní Skandinávie, na východ zasahuje až do Japonska. Druhotně je rozšířená v celém mírném pásu severní polokoule. Tento druh se značně širokou ekologickou amplitudou je běžný od nížin až po hory. Na Šumavě se vyskytuje hojně v celém území, pouze v nejvyšších polohách je místy vzácnější či chybí. Vyhledává louky, křoviny, světlé lesy a jejich lemy, okraje cest a zahrady. Preferuje čerstvé živinami bohatší půdy mírně kyselé až mírně bazické reakce. Jedná se značně variabilní druh u něhož je rozlišováno větší množství taxonů sporné hodnoty. Šumavské rostliny odpovídají var. *sepium*, z Bavorské strany pohoří je uváděna i var. *montana*.

Červený seznam Šumavy/Rote Liste des Böhmerwaldes

Literatura/Literatur



**Europäische Union
Evropská unie**
Europäischer Fonds für
regionale Entwicklung
Evropský fond pro
regionální rozvoj



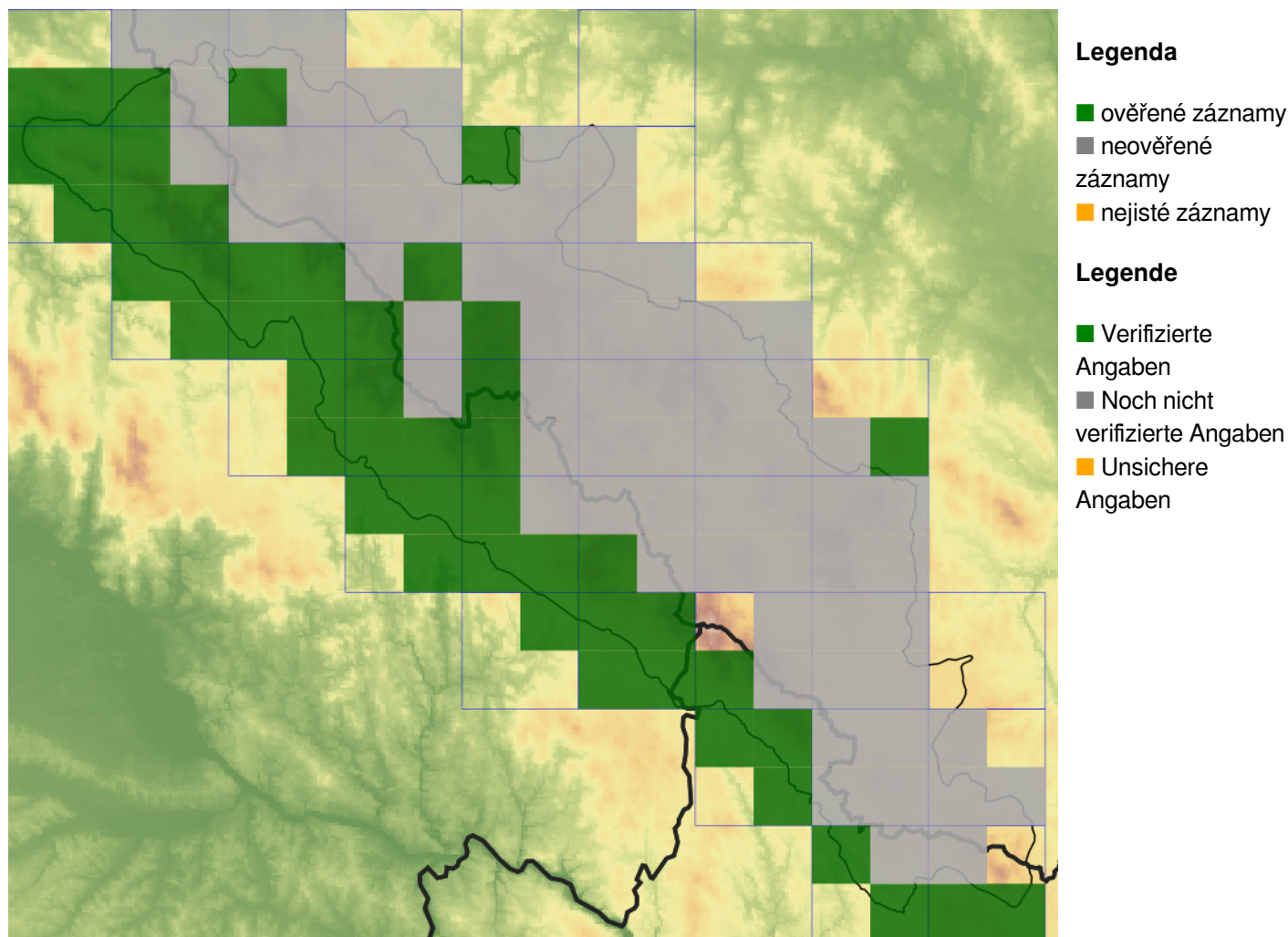
Ziel ETZ | Cíl EÚS
Freistaat Bayern –
Tschechische Republik
Česká republika –
Svobodný stát Bavorsko
2014 – 2020 (INTERREG V)



FLORA DES
BÖHMERWALDES

KVĚTENA
ŠUMAVY

Mapa rozšíření/Erweiterungskarte



© Květena Šumavy/Flora des Böhmerwaldes 21/04/2026

Data o rozšíření rostlin pochází z Databáze české flóry a vegetace ([Pladias](#)), bavorské národní databáze ([AFvB](#)) a nově získaných dat v projektu Květena Šumavy. Data jsou zobrazována v síťové mapě založené na kvadrantech středoevropské mapovací sítě 5 × 3 zeměpisné minuty (ca. 5,5 × 5,9 km).

Die Verbreitungsdaten der Pflanzen stammen aus der Datenbank der Tschechischen Flora und Vegetation ([Pladias](#)), der Datenbank zur Flora von Bayern ([AFvB](#)) und neu erfassten Daten aus dem Projekt Flora des Böhmerwaldes. Angaben zur Verbreitung werden basierend auf dem Kartenraster für Mitteleuropa angegeben, abgeleitet von Quadranten mit 5 × 3 Bogenminuten (ca. 5,5 × 5,9 km).



Evropská unie
Evropský fond pro regionální rozvoj



Ziel ETZ | Cíl EÚS
Freistaat Bayern –
Tschechische Republik
Česká republika –
Svobodný stát Bavorsko
2014 – 2020 (INTERREG V)

FLORA DES
BÖHMERWALDES

KVĚTENA
ŠUMAVY

Fotografie/Fotos



Vicia sepium – Libor Ekrť – Paště.



**Europäische Union
Evropská unie**
Europäischer Fonds für
regionale Entwicklung
Evropský fond pro
regionální rozvoj



Ziel ETZ | Cíl EÚS
Freistaat Bayern –
Tschechische Republik
Česká republika –
Svobodný stát Bavorsko
2014 – 2020 (INTERREG V)

**FLORA DES
BÖHMERWALDES**
**KVĚTENA
ŠUMAVY**



© Libor Ekrť

Vicia sepium – Libor Ekrť – Paště.



**Europäische Union
Evropská unie**
Europäischer Fonds für
regionale Entwicklung
Evropský fond pro
regionální rozvoj



Ziel ETZ | Cíl EÚS
Freistaat Bayern –
Tschechische Republik
Česká republika –
Svobodný stát Bavorsko
2014 – 2020 (INTERREG V)

**FLORA DES
BÖHMERWALDES**

**KVĚTENA
ŠUMAVY**



Vicia sepium – Milan Štech – Svojše.



Evropská unie
Evropská unie
Europäischer Fonds für
regionale Entwicklung
Evropský fond pro
regionální rozvoj



Ziel ETZ | Cíl EÚS
Freistaat Bayern –
Tschechische Republik
Česká republika –
Svobodný stát Bavorsko
2014 – 2020 (INTERREG V)

FLORA DES
BÖHMERWALDES

KVĚTENA
ŠUMAVY