

## ***Vicia sativa* agg. – okruh vikve seté**

Vikev setá se vyskytuje ve většině Evropy vyjma severní Skandinávie, na východ zasahuje mírným pásem až do Číny a Japonska, na jih do severní a východní Afriky. Pěstovaná a zplanělá je rovněž v Americe, Austrálii a v tropických oblastech Afriky a Asie. Jedná se o kulturní plodinu obecně rozšířenou v termofytiku a mezofytiku, do hor je většinou jen zavlékána z nižších poloh. Ze Šumavy je udávána pouze vzácně zejména z okrajových částí území. Častější je na rakouské a navazující části bavorské strany Šumavy. Na české straně existují pouze jednotlivé údaje většinou z okolí sídel. Druh roste na polích, loukách, úhorech, okrajích komunikací a rumišťích. Preferuje čerstvé živinami bohatší půdy mírně kyselé až bazické reakce. Jedná se značně variabilní druh z jehož okruhu bylo popsáno značné množství taxonů různé hodnoty. Standardně jsou jako var. \*cordata rozlišovány rostliny s lístky obvejčitými a na vrcholu uťatými či mělce vykrojenými. Zároveň bylo vyšlechtěno množství kultivarů, jež se vzájemně kříží a šíří se z polních kultur na stanoviště s původními populacemi.

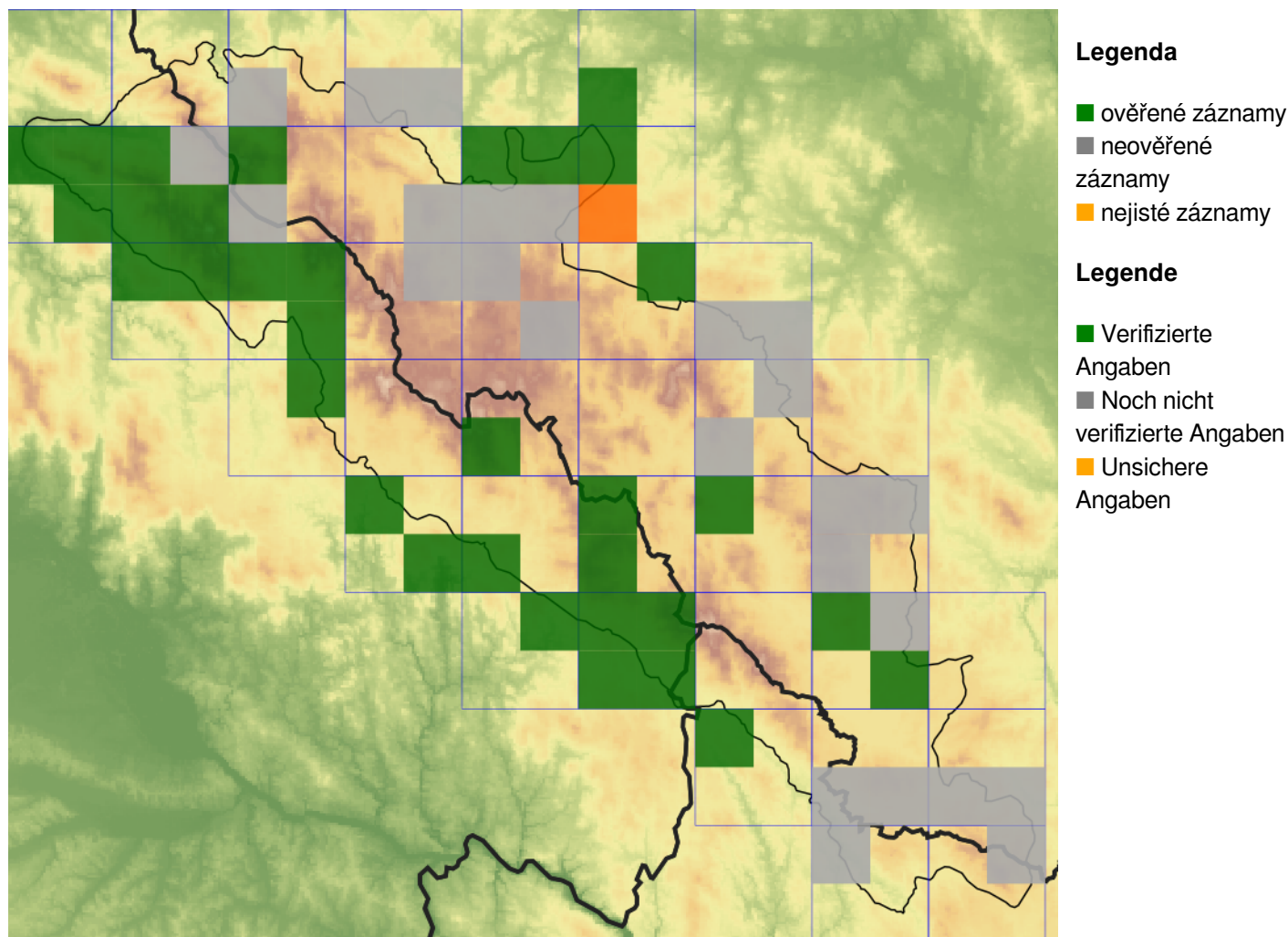
## ***Vicia sativa* agg. – Artengruppe Futter-Wicke**

Vikev setá se vyskytuje ve většině Evropy vyjma severní Skandinávie, na východ zasahuje mírným pásem až do Číny a Japonska, na jih do severní a východní Afriky. Pěstovaná a zplanělá je rovněž v Americe, Austrálii a v tropických oblastech Afriky a Asie. Jedná se o kulturní plodinu obecně rozšířenou v termofytiku a mezofytiku, do hor je většinou jen zavlékána z nižších poloh. Ze Šumavy je udávána pouze vzácně zejména z okrajových částí území. Častější je na rakouské a navazující části bavorské strany Šumavy. Na české straně existují pouze jednotlivé údaje většinou z okolí sídel. Druh roste na polích, loukách, úhorech, okrajích komunikací a rumišťích. Preferuje čerstvé živinami bohatší půdy mírně kyselé až bazické reakce. Jedná se značně variabilní druh z jehož okruhu bylo popsáno značné množství taxonů různé hodnoty. Standardně jsou jako var. \*cordata rozlišovány rostliny s lístky obvejčitými a na vrcholu uťatými či mělce vykrojenými. Zároveň bylo vyšlechtěno množství kultivarů, jež se vzájemně kříží a šíří se z polních kultur na stanoviště s původními populacemi.

## **Červený seznam Šumavy/Rote Liste des Böhmerwaldes**

### **Literatura/Literatur**

## Mapa rozšíření/Erweiterungskarte



© Květena Šumavy/Flora des Böhmerwaldes 24/04/2026

Data o rozšíření rostlin pochází z Databáze české flóry a vegetace ([Pladias](#)), bavorské národní databáze ([AFvB](#)) a nově získaných dat v projektu Květena Šumavy. Data jsou zobrazována v síťové mapě založené na kvadrantech středoevropské mapovací sítě 5 × 3 zeměpisné minuty (ca. 5,5 × 5,9 km).

Die Verbreitungsdaten der Pflanzen stammen aus der Datenbank der Tschechischen Flora und Vegetation ([Pladias](#)), der Datenbank zur Flora von Bayern ([AFvB](#)) und neu erfassten Daten aus dem Projekt Flora des Böhmerwaldes. Angaben zur Verbreitung werden basierend auf dem Kartenraster für Mitteleuropa angegeben, abgeleitet von Quadranten mit 5 × 3 Bogenminuten (ca. 5,5 × 5,9 km).



**Evropská unie**  
Evropský fond pro regionální rozvoj



**Ziel ETZ | Cíl EÚS**  
Freistaat Bayern –  
Tschechische Republik  
Česká republika –  
Svobodný stát Bavorsko  
2014 – 2020 (INTERREG V)

FLORA DES  
BÖHMERWALDES

KVĚTENA  
ŠUMAVY

## Fotografie/Fotos



*Vicia sativa* agg. – Milan Štech – Svojše.



Europäische Union  
Evropská unie  
Europäischer Fonds für  
regionale Entwicklung  
Evropský fond pro  
regionální rozvoj



Ziel ETZ | Cíl EÚS  
Freistaat Bayern –  
Tschechische Republik  
Česká republika –  
Svobodný stát Bavorsko  
2014 – 2020 (INTERREG V)

FLORA DES  
BÖHMERWALDES



KVĚTENA  
ŠUMAVY



© Milan Štech

*Vicia sativa* agg. – Milan Štech – Svojše.



**Europäische Union  
Evropská unie**  
Europäischer Fonds für  
regionale Entwicklung  
Evropský fond pro  
regionální rozvoj



**Ziel ETZ | Cíl EÚS**  
Freistaat Bayern –  
Tschechische Republik  
Česká republika –  
Svobodný stát Bavorsko  
2014 – 2020 (INTERREG V)

**FLORA DES  
BÖHMERWALDES**  
**KVĚTENA  
ŠUMAVY**