

***Vicia hirsuta* – vikev chlupatá**

Vikev chlupatá se vyskytuje ve většině Evropy, na východ zasahuje až po Japonsko, na jih do severní Afriky. Zavlečená je v Severní a Jižní Americe, Austrálii a na Novém Zélandu. Druh řídce až hojně rozšířený v termofytiku a mezofytiku do hor zasahuje pouze vzácně. Na Šumavě byla zaznamenána především v okrajových částech území, kde vyznívá její hojnější výskyt v podhůří, ve vyšších polohách chybí. Znatelně více lokalit je na německé a rakouské straně pohoří, na české straně se s ní setkáme pouze vzácně. Roste v lemech lesů a luk, křovinách, na okrajích polí a cest, ve vyšších polohách zejména zavlečená na různá antropogenní stanoviště. Preferuje čerstvé živinami bohaté půdy mírně kyselé až mírně bazické reakce.

***Vicia hirsuta* – Behaarte Wicke, Rauhaarige Wicke**

Vikev chlupatá se vyskytuje ve většině Evropy, na východ zasahuje až po Japonsko, na jih do severní Afriky. Zavlečená je v Severní a Jižní Americe, Austrálii a na Novém Zélandu. Druh řídce až hojně rozšířený v termofytiku a mezofytiku do hor zasahuje pouze vzácně. Na Šumavě byla zaznamenána především v okrajových částech území, kde vyznívá její hojnější výskyt v podhůří, ve vyšších polohách chybí. Znatelně více lokalit je na německé a rakouské straně pohoří, na české straně se s ní setkáme pouze vzácně. Roste v lemech lesů a luk, křovinách, na okrajích polí a cest, ve vyšších polohách zejména zavlečená na různá antropogenní stanoviště. Preferuje čerstvé živinami bohaté půdy mírně kyselé až mírně bazické reakce.

Červený seznam Šumavy/Rote Liste des Böhmerwaldes

LC (Least Concern/Neohrožené/Nicht gefährdet)

Literatura/Literatur



**Europäische Union
Evropská unie**
Europäischer Fonds für
regionale Entwicklung
Evropský fond pro
regionální rozvoj



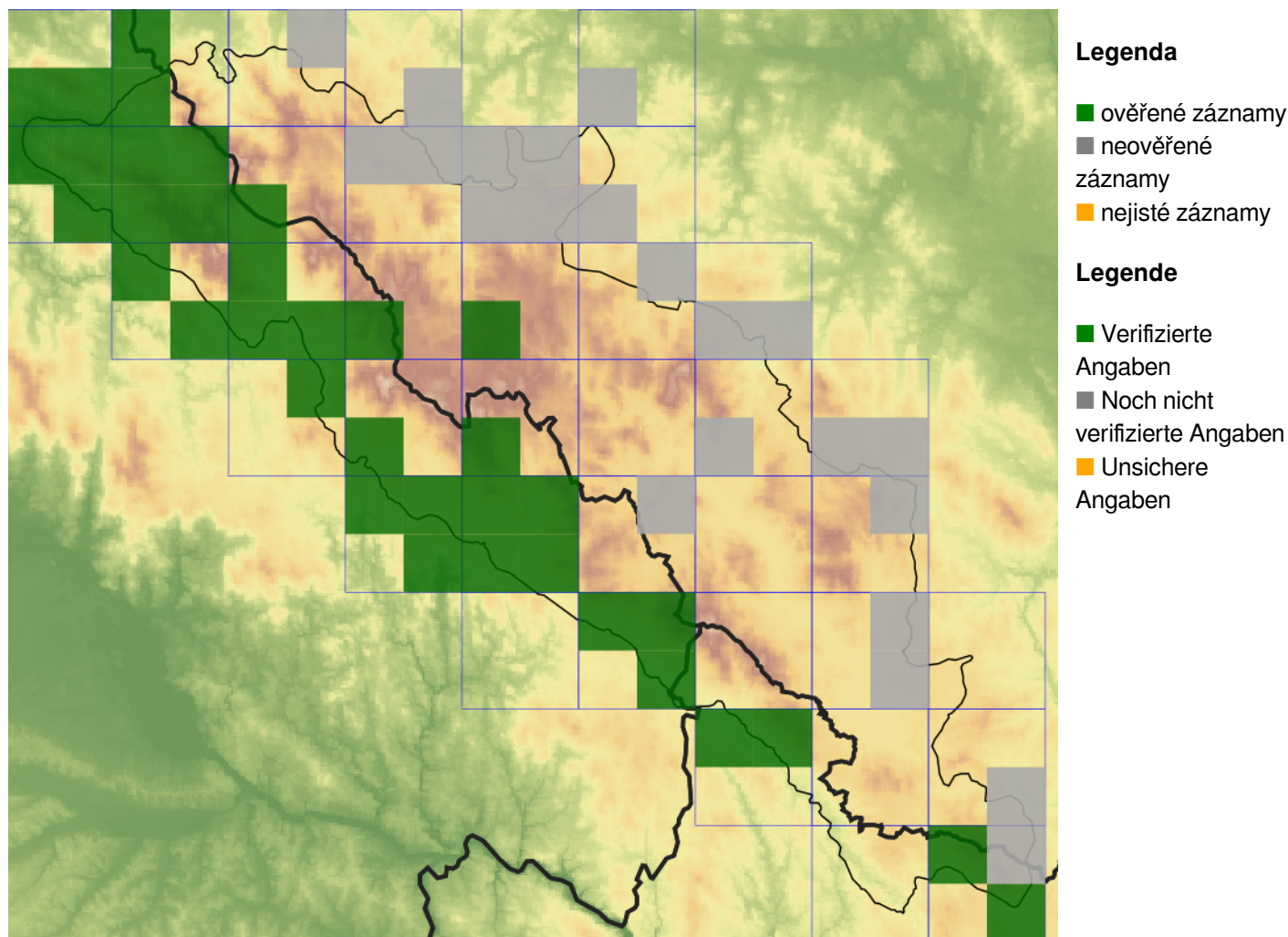
Ziel ETZ | Cíl EÚS
Freistaat Bayern –
Tschechische Republik
Česká republika –
Svobodný stát Bavorsko
2014 – 2020 (INTERREG V)



FLORA DES
BÖHMERWALDES

KVĚTENA
ŠUMAVY

Mapa rozšíření/Erweiterungskarte



© Květena Šumavy/Flora des Böhmerwaldes 24/04/2026

Data o rozšíření rostlin pochází z Databáze české flóry a vegetace ([Pladias](#)), bavorské národní databáze ([AFvB](#)) a nově získaných dat v projektu Květena Šumavy. Data jsou zobrazována v síťové mapě založené na kvadrantech středoevropské mapovací sítě 5 × 3 zeměpisné minuty (ca. 5,5 × 5,9 km).

Die Verbreitungsdaten der Pflanzen stammen aus der Datenbank der Tschechischen Flora und Vegetation ([Pladias](#)), der Datenbank zur Flora von Bayern ([AFvB](#)) und neu erfassten Daten aus dem Projekt Flora des Böhmerwaldes. Angaben zur Verbreitung werden basierend auf dem Kartenraster für Mitteleuropa angegeben, abgeleitet von Quadranten mit 5 × 3 Bogenminuten (ca. 5,5 × 5,9 km).

Fotografie/Fotos



**Europäische Union
Evropská unie**
Europäischer Fonds für
regionale Entwicklung
Evropský fond pro
regionální rozvoj



Ziel ETZ | Cíl EÚS
Freistaat Bayern –
Tschechische Republik
Česká republika –
Svobodný stát Bavorsko
2014 – 2020 (INTERREG V)

**FLORA DES
BÖHMERWALDES**
**KVĚTENA
ŠUMAVY**