

## ***Vicia cracca* agg. – okruh vikve ptačí**

Vikev ptačí se vyskytuje prakticky v celé Evropě, na východ zasahuje přes Asii až do Japonska, roste i v Severní Americe. S tímto běžným druhem se setkáme od nížin až po hory. Na Šumavě se vyskytuje hojně zejména v nižších polohách, směrem do vyšších poloh postupně ubývá, zejména kvůli absenci vhodných biotopů. Roste na široké škále lučních typů a pastvin, v křovinách, světlých lesích, na pasekách, okrajích cest a v různých ruderálních biotopech. Preferuje čerstvé živinami bohatší půdy mírně kyselá až bazická reakce. Ze Šumavy je z příkopu silnice u Horské Kvildy udávána blízce příbuzná *V. oreophila* (Procházka a Vaněček 1968). Výskyt tohoto druhu v jižních Čechách je však zpochybňován stejně jako jeho taxonomická hodnota (Grulich in Lepší a kol 2013).

## ***Vicia cracca* agg. – Artengruppe Vogel-Wicke**

Vikev ptačí se vyskytuje prakticky v celé Evropě, na východ zasahuje přes Asii až do Japonska, roste i v Severní Americe. S tímto běžným druhem se setkáme od nížin až po hory. Na Šumavě se vyskytuje hojně zejména v nižších polohách, směrem do vyšších poloh postupně ubývá, zejména kvůli absenci vhodných biotopů. Roste na široké škále lučních typů a pastvin, v křovinách, světlých lesích, na pasekách, okrajích cest a v různých ruderálních biotopech. Preferuje čerstvé živinami bohatší půdy mírně kyselá až bazická reakce. Ze Šumavy je z příkopu silnice u Horské Kvildy udávána blízce příbuzná *V. oreophila* (Procházka a Vaněček 1968). Výskyt tohoto druhu v jižních Čechách je však zpochybňován stejně jako jeho taxonomická hodnota (Grulich in Lepší a kol 2013).

## **Červený seznam Šumavy/Rote Liste des Böhmerwaldes**

### **Literatura/Literatur**



**Europäische Union  
Evropská unie**  
Europäischer Fonds für  
regionale Entwicklung  
Evropský fond pro  
regionální rozvoj



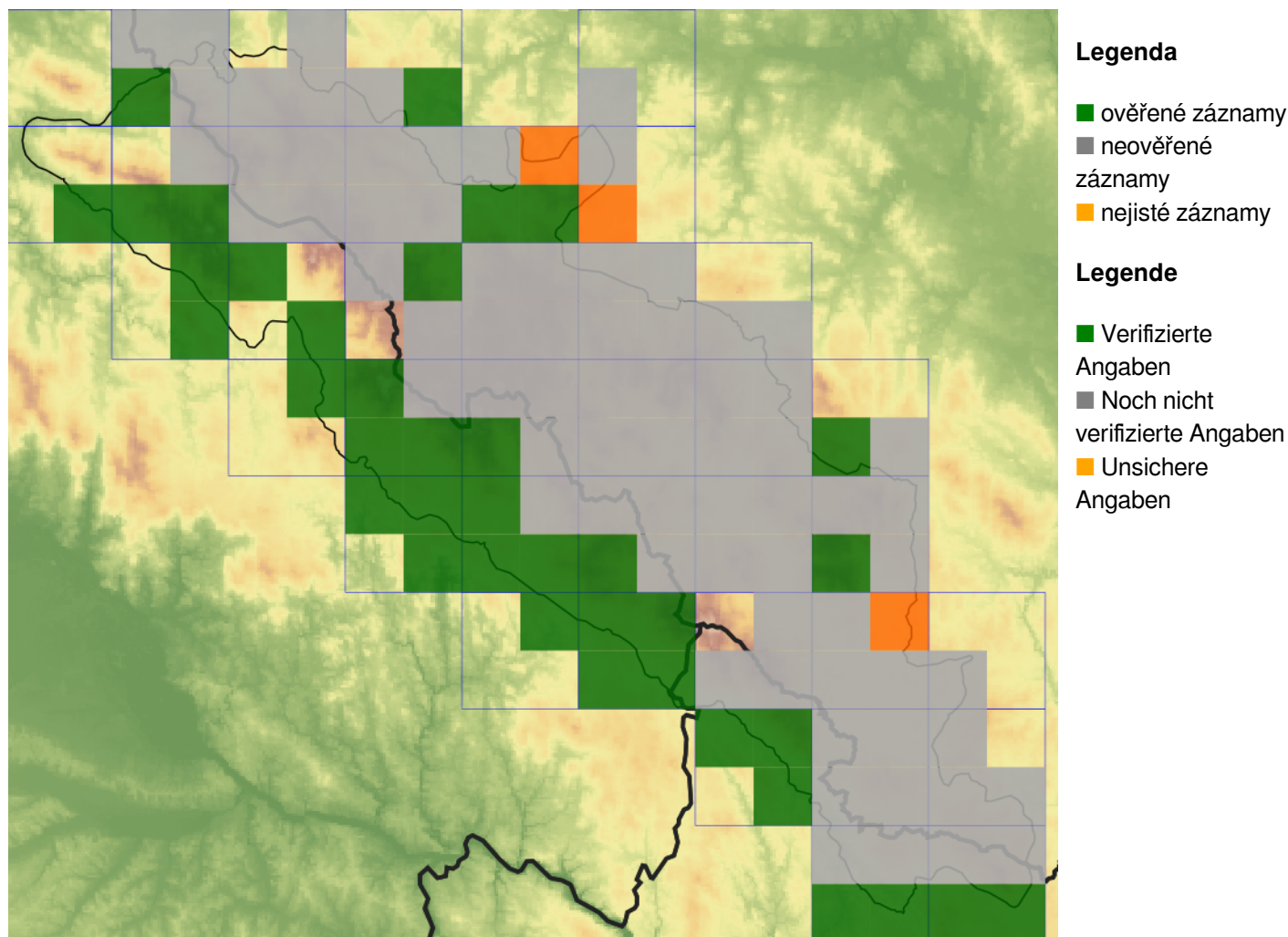
**Ziel ETZ | Cíl EÚS**  
Freistaat Bayern –  
Tschechische Republik  
Česká republika –  
Svobodný stát Bavorsko  
2014 – 2020 (INTERREG V)



FLORA DES  
BÖHMERWALDES

KVĚTENA  
ŠUMAVY

## Mapa rozšíření/Erweiterungskarte



© Květena Šumavy/Flora des Böhmerwaldes 20/05/2026

Data o rozšíření rostlin pochází z Databáze české flóry a vegetace ([Pladias](#)), bavorské národní databáze ([AFvB](#)) a nově získaných dat v projektu Květena Šumavy. Data jsou zobrazována v síťové mapě založené na kvadrantech středoevropské mapovací sítě 5 × 3 zeměpisné minuty (ca. 5,5 × 5,9 km).

Die Verbreitungsdaten der Pflanzen stammen aus der Datenbank der Tschechischen Flora und Vegetation ([Pladias](#)), der Datenbank zur Flora von Bayern ([AFvB](#)) und neu erfassten Daten aus dem Projekt Flora des Böhmerwaldes. Angaben zur Verbreitung werden basierend auf dem Kartenraster für Mitteleuropa angegeben, abgeleitet von Quadranten mit 5 × 3 Bogenminuten (ca. 5,5 × 5,9 km).



**Evropská unie**  
Evropský fond pro regionální rozvoj



**Ziel ETZ | Cíl EÚS**  
Freistaat Bayern –  
Tschechische Republik  
Česká republika –  
Svobodný stát Bavorsko  
2014 – 2020 (INTERREG V)

FLORA DES  
BÖHMERWALDES



KVĚTENA  
ŠUMAVY

## Fotografie/Fotos



**Europäische Union  
Evropská unie**  
Europäischer Fonds für  
regionale Entwicklung  
Evropský fond pro  
regionální rozvoj



**Ziel ETZ | Cíl EÚS**  
Freistaat Bayern –  
Tschechische Republik  
Česká republika –  
Svobodný stát Bavorsko  
2014 – 2020 (INTERREG V)

  
**FLORA DES  
BÖHMERWALDES** **KVĚTENA  
ŠUMAVY**